

ADAPTADO A LA ORDEN RESOLUTORIA DE 23 DE ENERO DE 1995 A. D. 23 / 01 / 95

GRADO DE PROTECCION 1 - CONSERVACION				CONDICIONES URBANISTICAS ZONA 9a - EQUIPAMIENTO			MANZANA 39634/01	SITUACION C/ ACISCLO DIAZ	Nº CATALOG. IED - 001
INMUEBLE	ESTADO	INTERES	ENTORNO		PLANEAMIENTO	INMUEBLE	IGLESIA Y COLEGIO DE S. ESTEBAN		
FACHADA	B	X	MEDIANERAS		PLANTAS		PROPIEDAD	PUBLICA	
INTERIOR	B	X	ESCENA URB	X	FONDO		AUTOR		

OTRAS CATALOGACIONES (*)				EDIFICABILIDAD /				CARACTERISTICAS	FECHA	
B.I.C.	D.G.C.	E.B.R.	CHA / 75	SUP M ²	SOLAR	EDIFICABLE	EDIFICADA	DIFEREN.	RENACENTISTA	XVI
D. 03/06/31	30169 30170	I-22	45		3839					

CONDICIONANTES DE ACTUACION

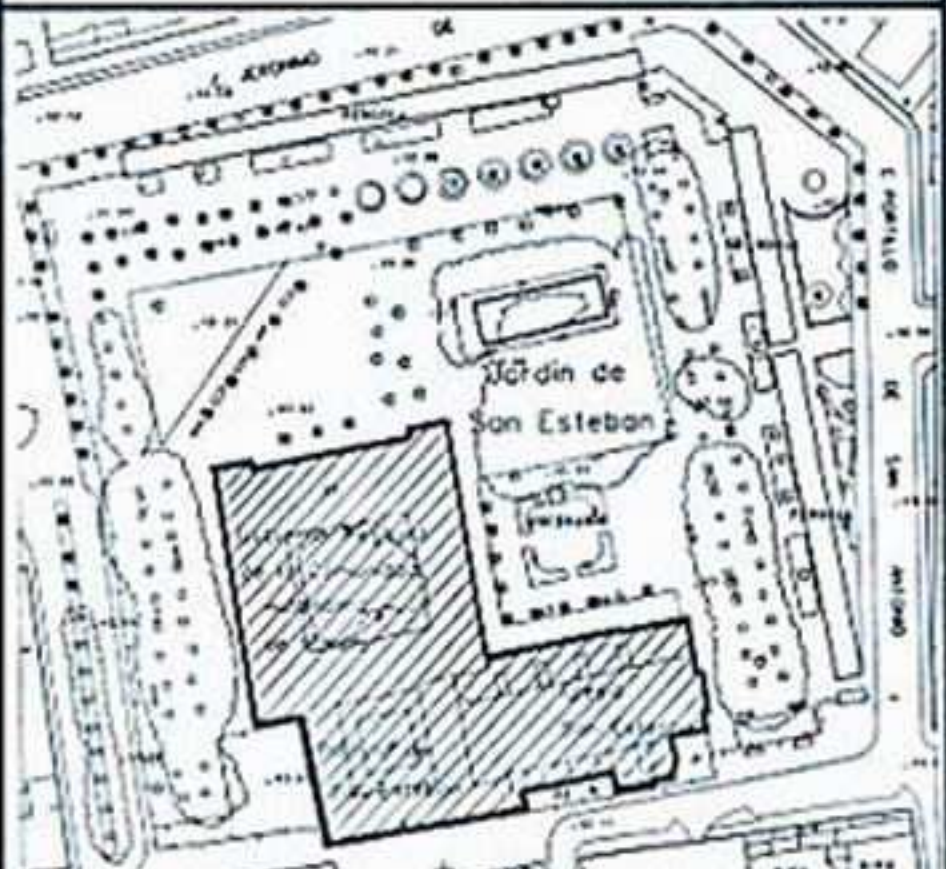
- Se tenderá a restituir sus condiciones originales, no admitiéndose en el proceso aportaciones de nuevo diseño.

COMPENSACION

No exige.

OBSERVACIONES

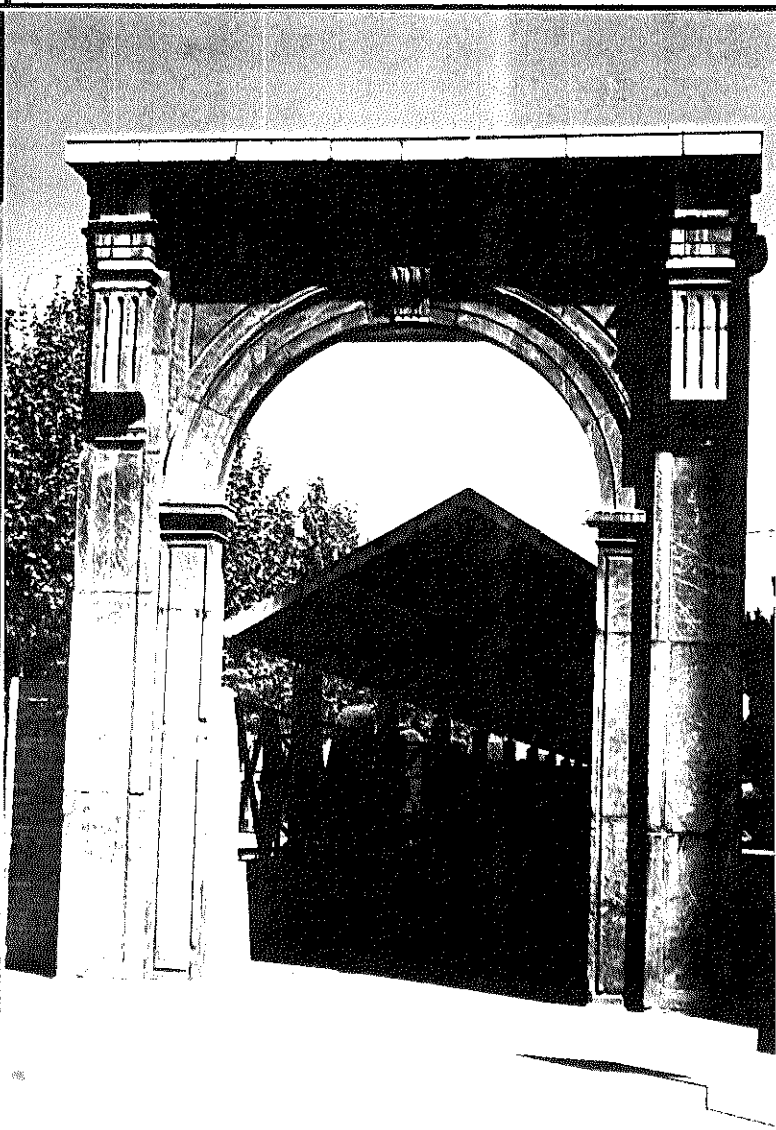
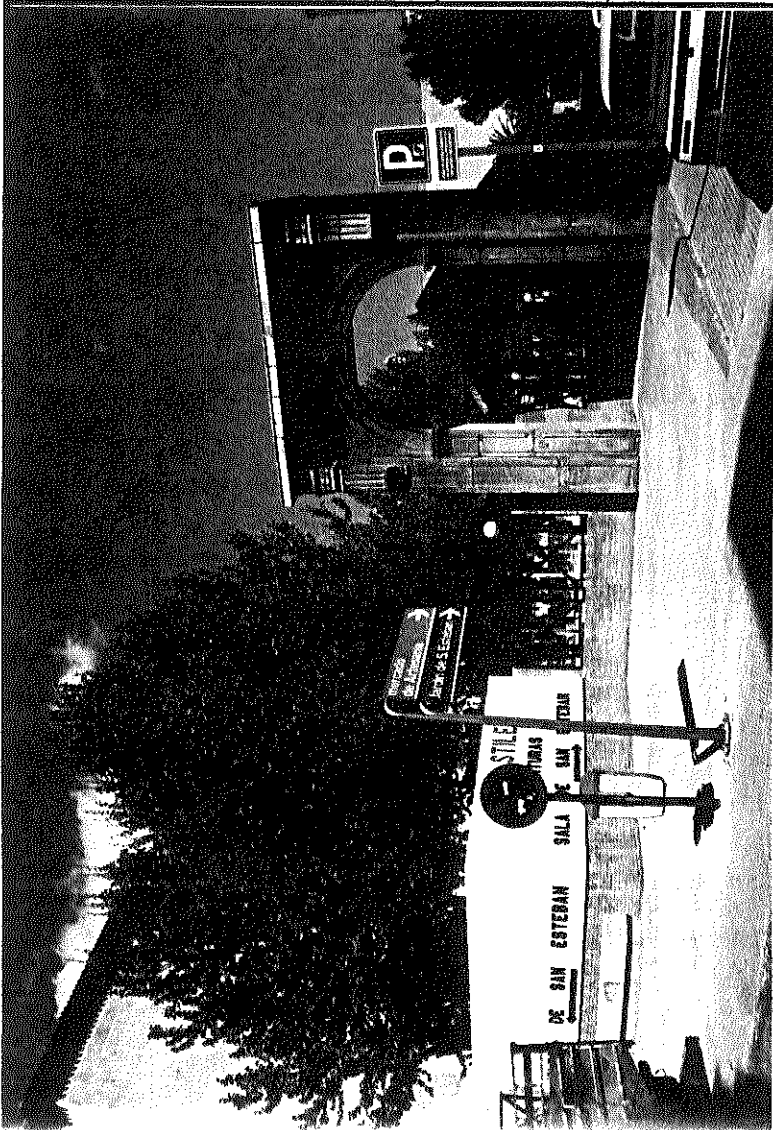
- Restaurado recientemente.



ADAPTADO A LA ORDEN RESOLUTORIA
DE 23 DE ENERO DE 1995

A. D. 23 / 01 / 95

ELEMENTO URBANO P - PORTADA				SITUACION JARDIN S. ESTEBAN		Nº CATALOGO EL-P/005	
ESTADO		INTERES		ESCENA URB.		CONDICIONES DE ACTUACION	
						. Conservación manteniendo las características generales del elemento.	
OTRAS CATALOGACIONES				AUTOR			
B.I.C.		D.G.C.		E.B.R.		CHA /75	
-		-		-		-	
				CARACTERISTICAS NEOCLASICO			
				FECHA			



OBSERVACIONES

. Elemento situado en entorno de BIC.

