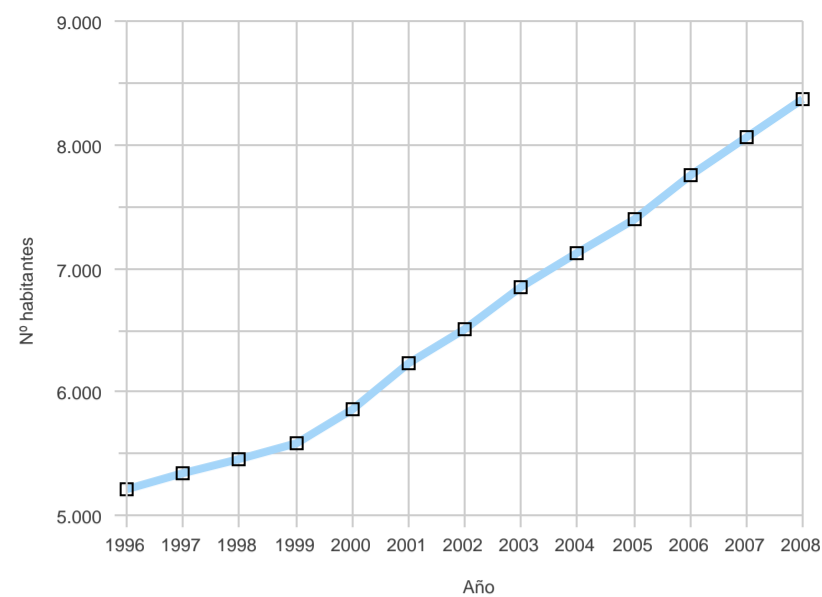


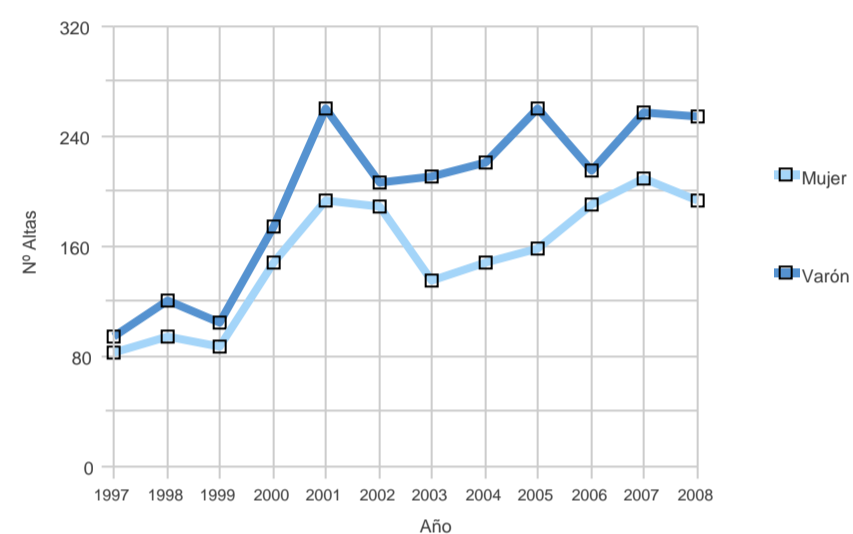
Evolución anual de la población

Año	Mujer	Varón	Total
1996	2.580	2.634	5.214
1997	2.644	2.703	5.347
1998	2.695	2.767	5.462
1999	2.746	2.842	5.588
2000	2.878	2.983	5.861
2001	3.054	3.178	6.232
2002	3.198	3.317	6.515
2003	3.353	3.495	6.848
2004	3.451	3.672	7.123
2005	3.559	3.844	7.403
2006	3.730	4.026	7.756
2007	3.894	4.168	8.062
2008	4.049	4.325	8.374



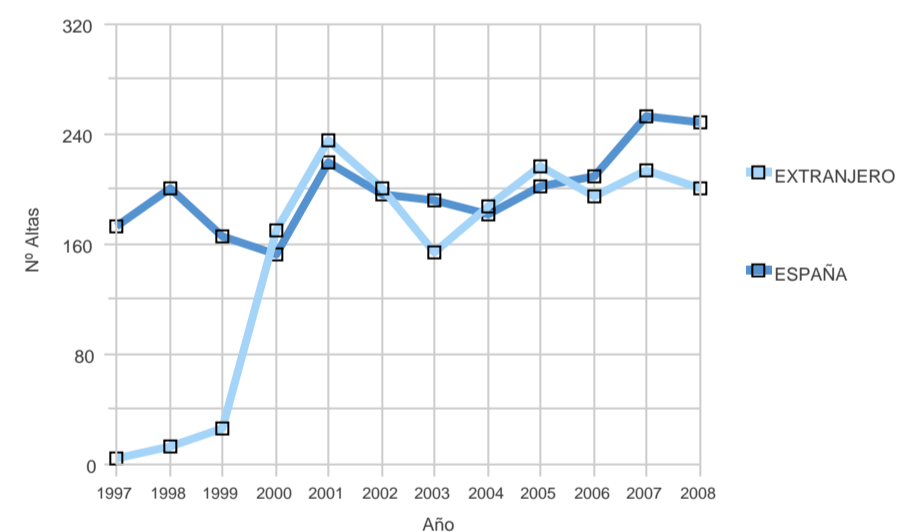
Evolución anual de las altas por sexo

Sexo	1997	1998	1999	2000	2001	2002	2003	2004	2005	2006	2007	2008
Mujer	83	94	87	149	194	189	135	148	158	190	209	194
Varón	94	120	105	174	261	207	211	221	261	215	258	254
Total general	177	214	192	323	455	396	346	369	419	405	467	448



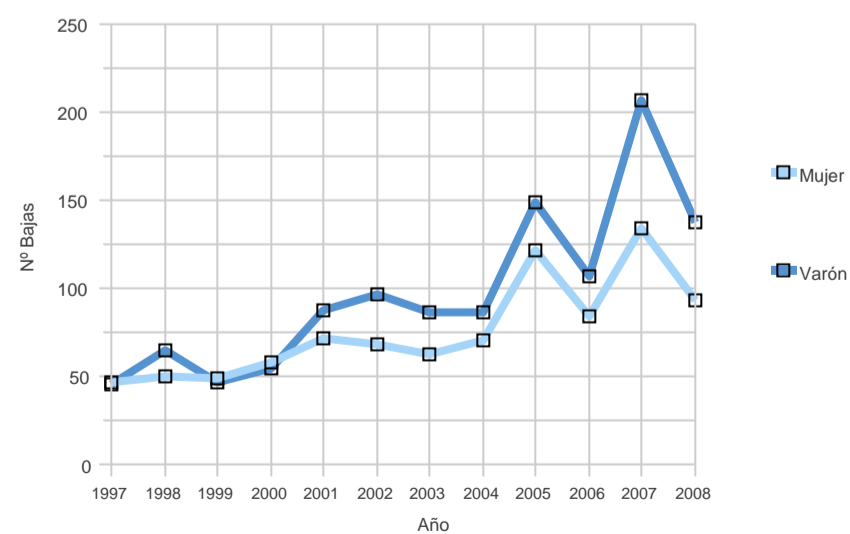
Evolución anual de las altas por nacionalidad

Nacionalidad	1997	1998	1999	2000	2001	2002	2003	2004	2005	2006	2007	2008
ESPAÑA	173	201	166	153	220	196	192	182	202	210	253	248
EXTRANJERO	4	13	26	170	235	200	154	187	217	195	214	200
Total general	177	214	192	323	455	396	346	369	419	405	467	448



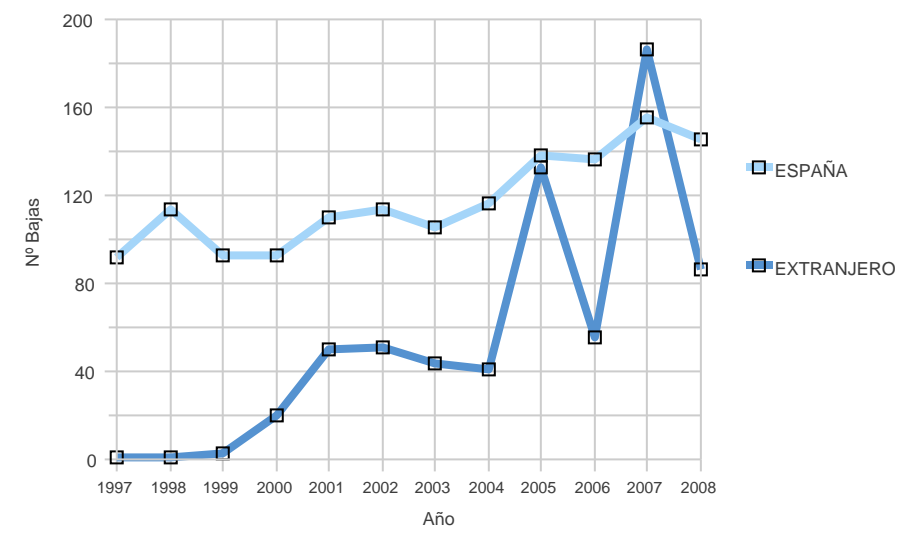
Evolución anual de las bajas por sexo

Sexo	1997	1998	1999	2000	2001	2002	2003	2004	2005	2006	2007	2008
Mujer	47	50	49	58	72	68	63	71	122	84	134	93
Varón	46	65	47	55	88	97	86	86	149	107	207	138
Total general	93	115	96	113	160	165	149	157	271	191	341	231



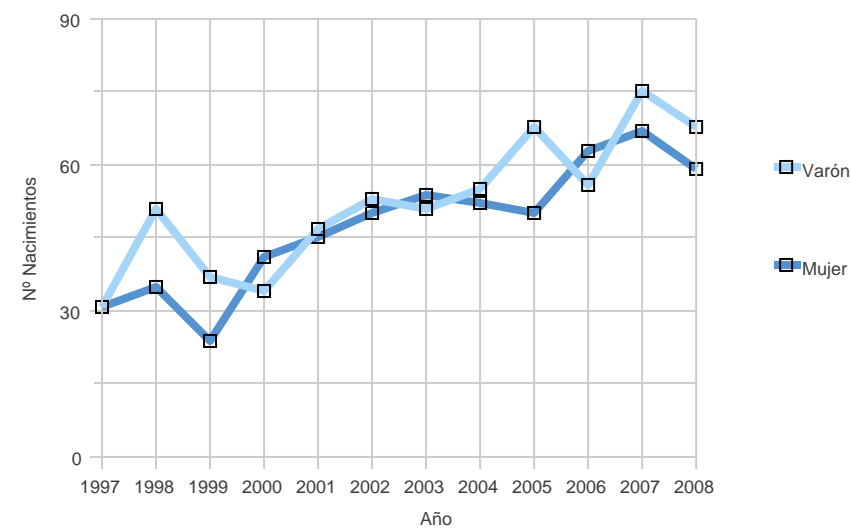
Evolución anual de las bajas por nacionalidad

Pais (agrupación)	1997	1998	1999	2000	2001	2002	2003	2004	2005	2006	2007	2008
ESPAÑA	92	114	93	93	110	114	105	116	138	136	155	145
EXTRANJERO	1	1	3	20	50	51	44	41	133	55	186	86
Total general	93	115	96	113	160	165	149	157	271	191	341	231



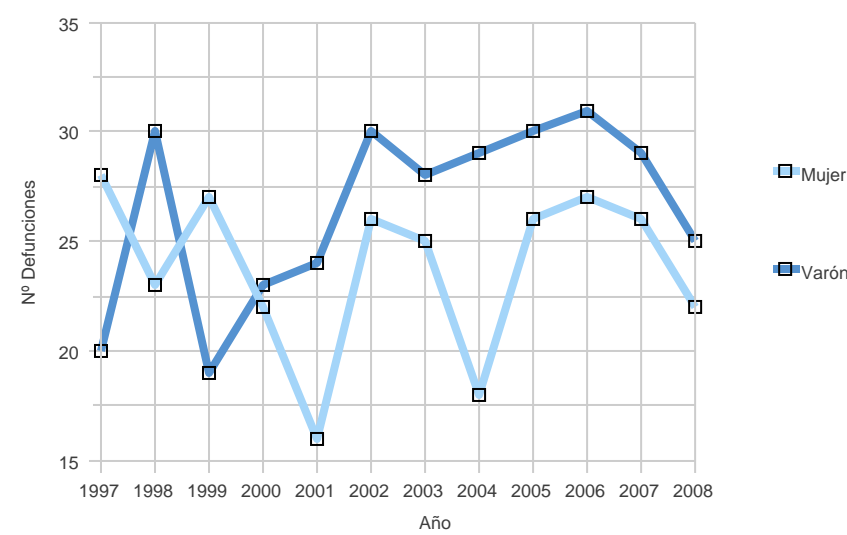
Evolución anual de los nacimientos

Año	Mujer	Varón	Total
1997	31	31	62
1998	35	51	86
1999	24	37	61
2000	41	34	75
2001	45	47	92
2002	50	53	103
2003	54	51	105
2004	52	55	107
2005	50	68	118
2006	63	56	119
2007	67	75	142
2008	59	68	127
Total general	571	626	1.197



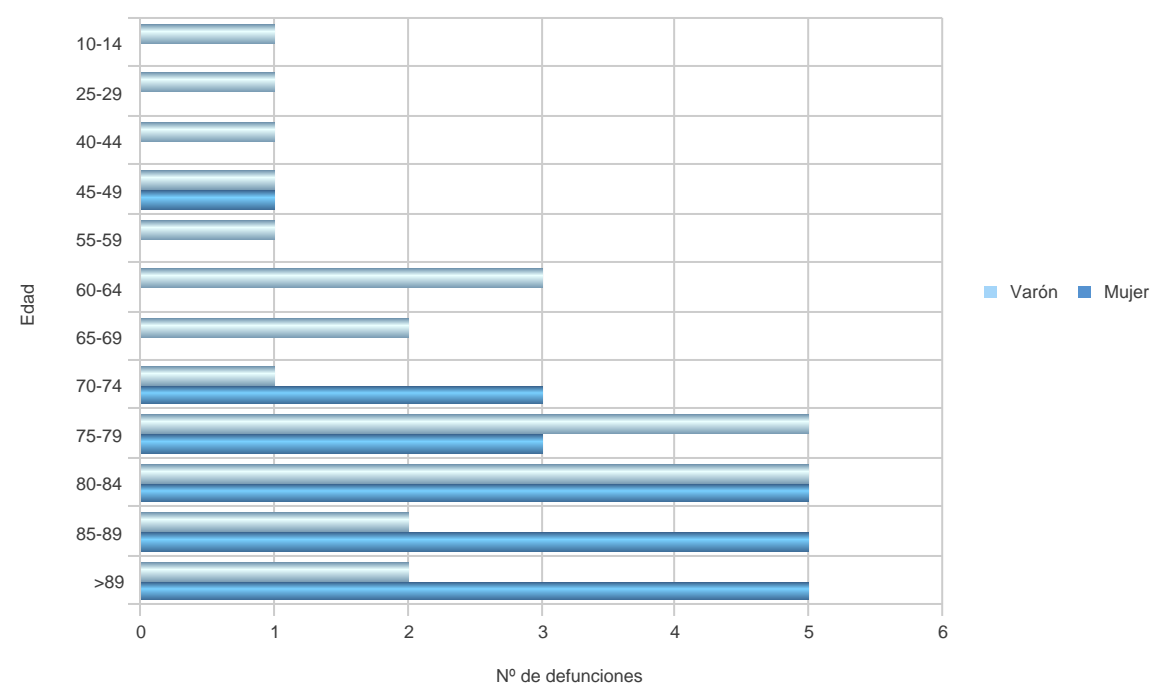
Evolución anual de defunciones

Año	Mujer	Varón	Total
1997	28	20	48
1998	23	30	53
1999	27	19	46
2000	22	23	45
2001	16	24	40
2002	26	30	56
2003	25	28	53
2004	18	29	47
2005	26	30	56
2006	27	31	58
2007	26	29	55
2008	22	25	47
Total general	286	318	604



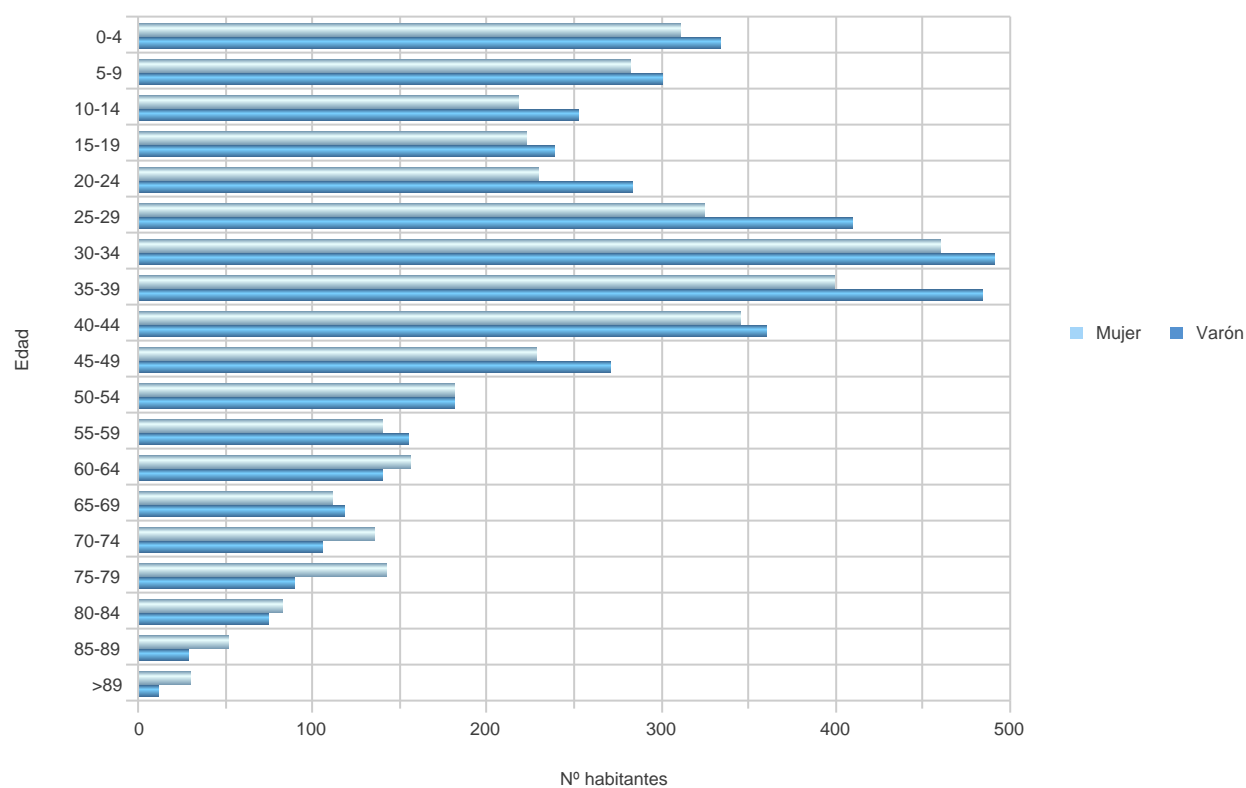
Defunciones según edad y sexo. Año 2008.

Edad	Varón	Mujer	Total
10-14	1		1
25-29	1		1
40-44	1		1
45-49	1	1	2
55-59	1		1
60-64	3		3
65-69	2		2
70-74	1	3	4
75-79	5	3	8
80-84	5	5	10
85-89	2	5	7
>89	2	5	7
Total general	25	22	47



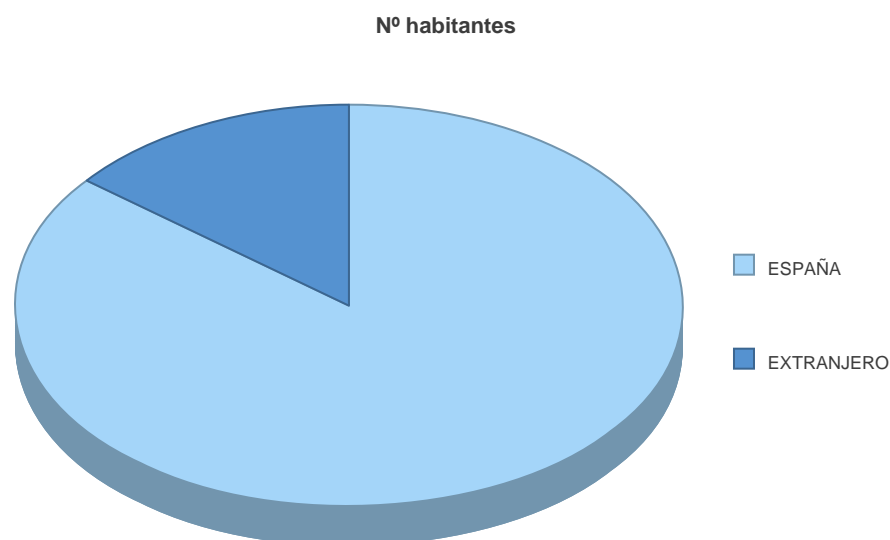
Población según edad y sexo. Año 2008.

Sexo	0-4	5-9	10-14	15-19	20-24	25-29	30-34	35-39	40-44	45-49	50-54	55-59	60-64	65-69	70-74	75-79	80-84	85-89	>89	Total
Mujer	311	282	218	223	229	324	460	399	345	228	181	140	156	111	135	142	83	52	30	4.049
Varón	334	300	252	238	283	409	491	484	360	271	181	155	140	118	105	90	74	29	11	4.325
Total general	645	582	470	461	512	733	951	883	705	499	362	295	296	229	240	232	157	81	41	8.374



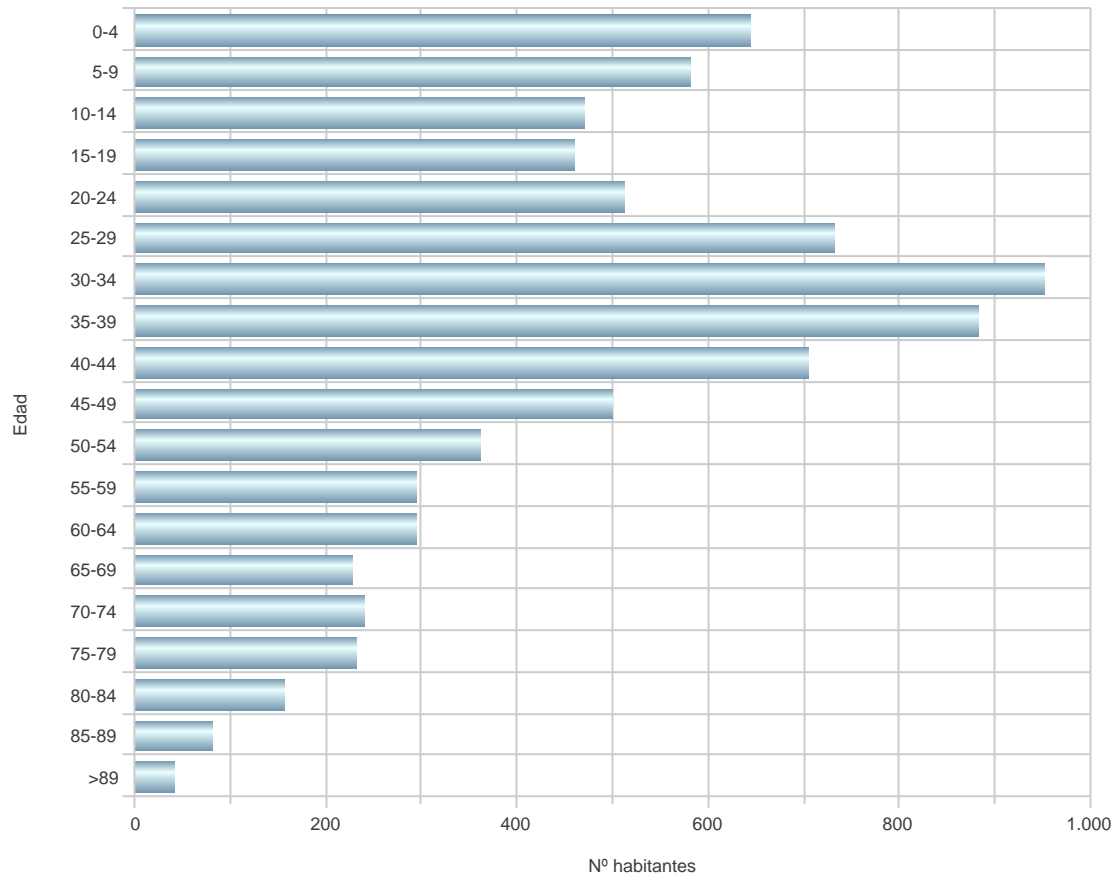
Población según nacionalidad y sexo. Año 2008.

Países	Mujer	Varón	Total
ESPAÑA	3.537	3.639	7.176
EXTRANJERO	512	686	1.198
Total general	4.049	4.325	8.374



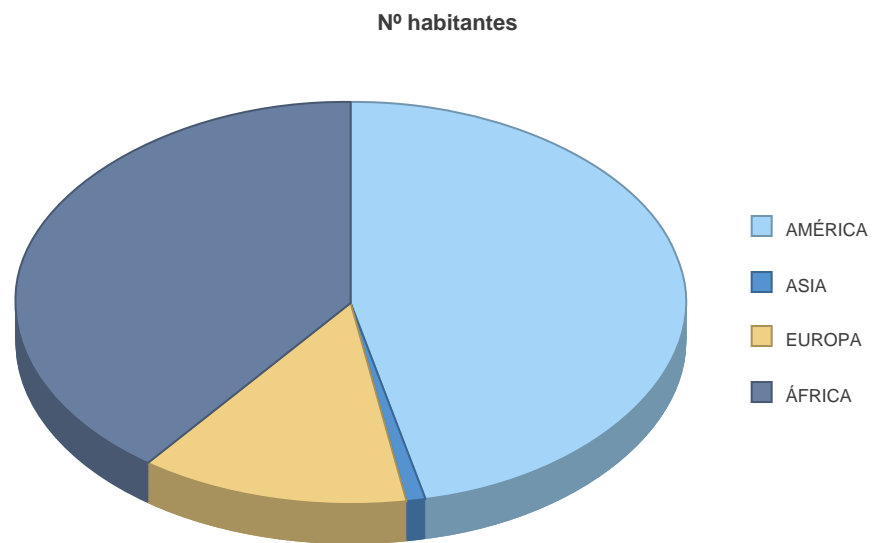
Población según edad y nacionalidad. Año 2008.

País	0-4	5-9	10-14	15-19	20-24	25-29	30-34	35-39	40-44	45-49	50-54	55-59	60-64	65-69	70-74	75-79	80-84	85-89	>89	Total
ESPAÑA	581	520	386	387	397	540	730	720	606	432	333	283	289	226	239	229	156	81	41	7.176
EXTRANJERO	64	62	84	74	115	193	221	163	99	67	29	12	7	3	1	3	1			1.198
Total general	645	582	470	461	512	733	951	883	705	499	362	295	296	229	240	232	157	81	41	8.374



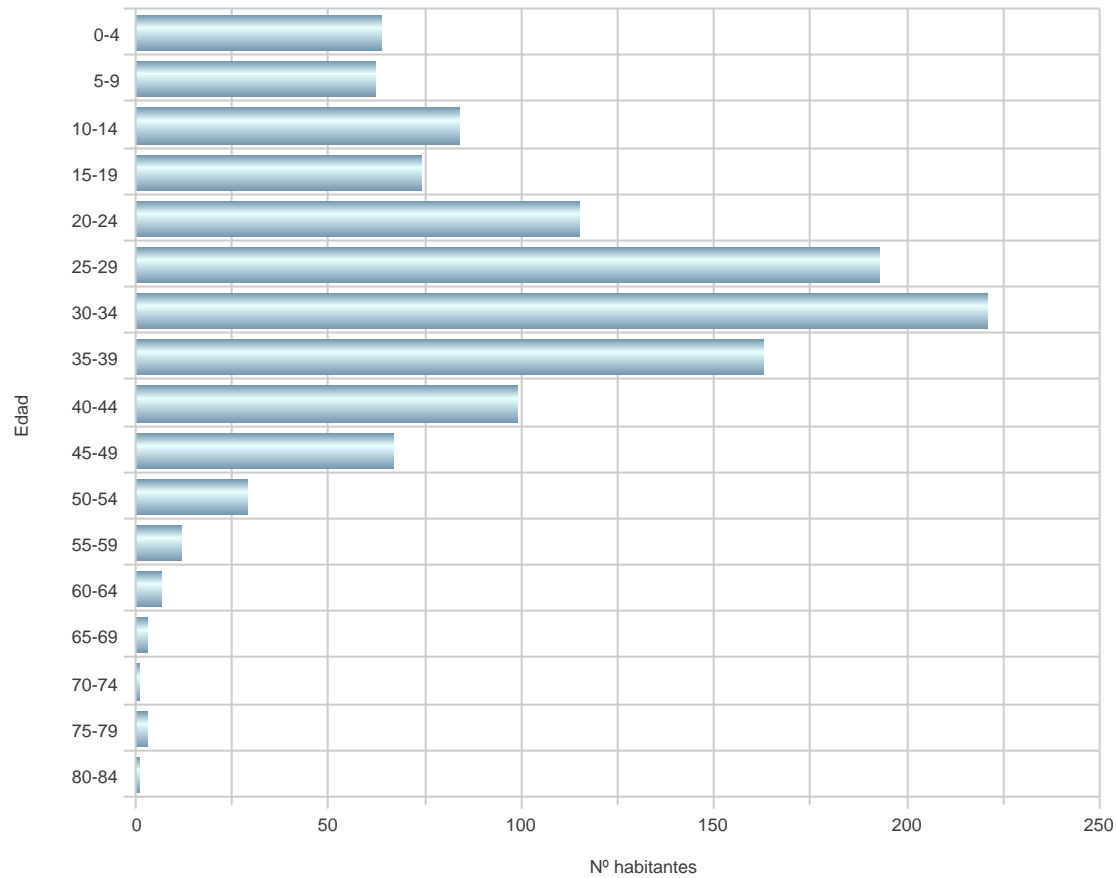
Población extranjera por Continentes según sexo. Año 2008.

Países	País (continente)	Mujer	Varón	Total
EXTRANJERO	AMÉRICA	271	285	556
	ASIA	6	5	11
	EUROPA	76	80	156
	ÁFRICA	159	316	475
Total general		512	686	1.198



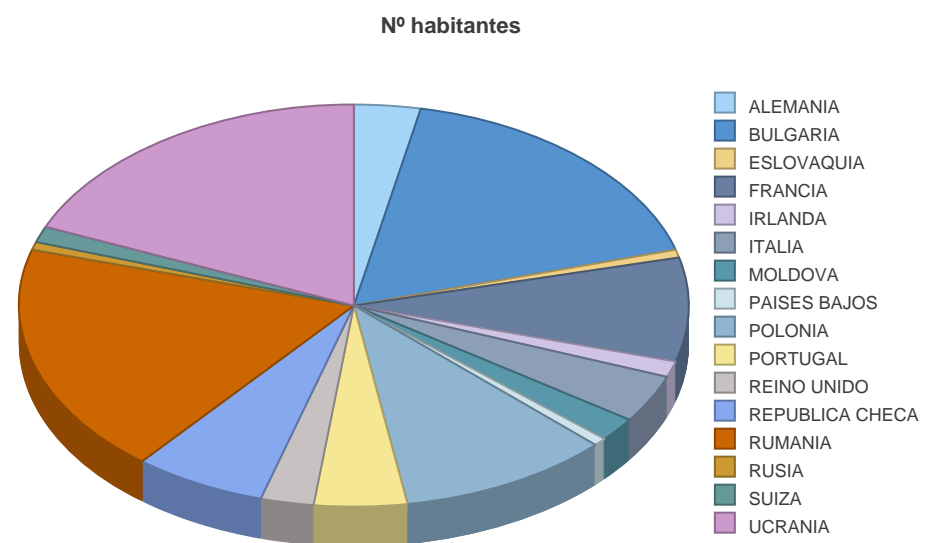
Población extranjera por Continentes según edad. Año 2008.

País	País (continente)	0-4	5-9	10-14	15-19	20-24	25-29	30-34	35-39	40-44	45-49	50-54	55-59	60-64	65-69	70-74	75-79	80-84	Total
EXTRANJERO	AMÉRICA	17	31	56	46	42	81	101	64	50	33	15	11	3	3	1	1	1	556
	EUROPA	5	1	7	9	23	30	25	20	13	10	8	1	2			2		156
	ÁFRICA	42	28	20	18	49	80	93	78	35	24	6		2					475
	ASIA		2	1	1	1	2	2	1	1									11
Total general		64	62	84	74	115	193	221	163	99	67	29	12	7	3	1	3	1	1.198



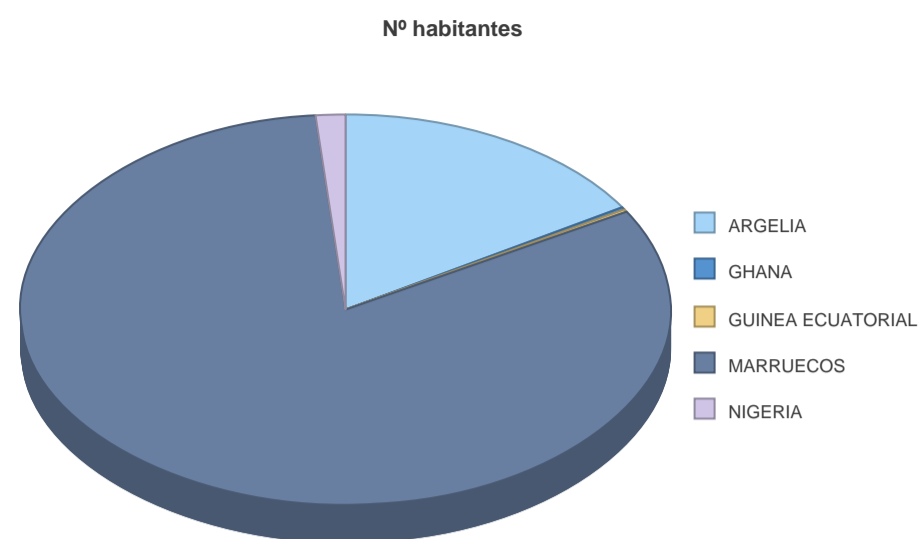
Población extranjera por Continente (Europa) y País según sexo. Año 2008.

Países	País (continente)	País (nacionalidad)	Varón	Mujer	Total
EXTRANJERO	EUROPA	ALEMANIA	1	4	5
		BULGARIA	16	11	27
		ESLOVAQUIA	1		1
		FRANCIA	7	6	13
		IRLANDA	1	1	2
		ITALIA	1	5	6
		MOLDOVA	1	2	3
		PAISES BAJOS	1		1
		POLONIA	9	7	16
		PORTUGAL	4	3	7
		REINO UNIDO		4	4
		REPUBLICA CHECA	10		10
		RUMANIA	13	16	29
		RUSIA		1	1
		SUIZA	1	1	2
		UCRANIA	14	15	29
Total general			80	76	156



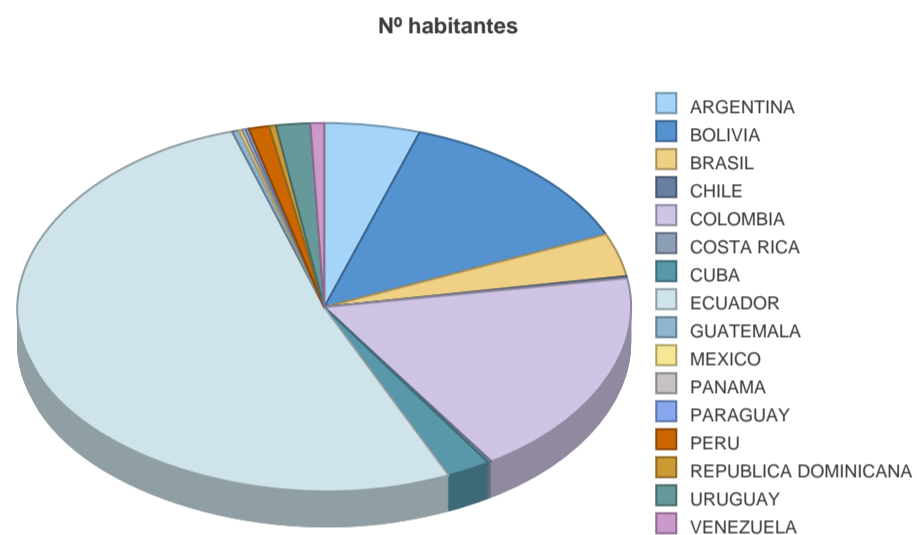
Población extranjera por Continente (África) y País según sexo. Año 2008.

Países	País (continente)	País (nacionalidad)	Mujer	Varón	Total
EXTRANJERO	ÁFRICA	ARGELIA	18	59	77
		GHANA		1	1
		GUINEA ECUATORIAL		1	1
		MARRUECOS	137	252	389
		NIGERIA	4	3	7
Total general			159	316	475



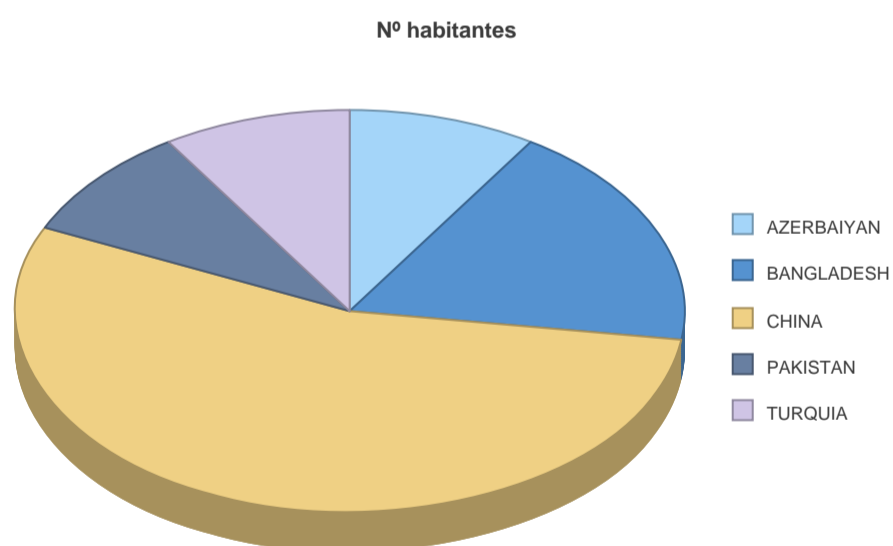
Población extranjera por Continente (América) y País según sexo. Año 2008.

Países	País (continente)	País (nacionalidad)	Mujer	Varón	Total
EXTRANJERO	AMÉRICA	ARGENTINA	9	19	28
		BOLIVIA	38	37	75
		BRASIL	17	4	21
		CHILE	1		1
		COLOMBIA	53	49	102
		COSTA RICA		1	1
		CUBA	7	6	13
		ECUADOR	128	160	288
		GUATEMALA	1	1	2
		MEXICO		1	1
		PANAMA	1		1
		PARAGUAY	1		1
		PERU	3	3	6
		REPUBLICA DOMINICANA	1	1	2
		URUGUAY	7	3	10
		VENEZUELA	4		4
		Total general			271



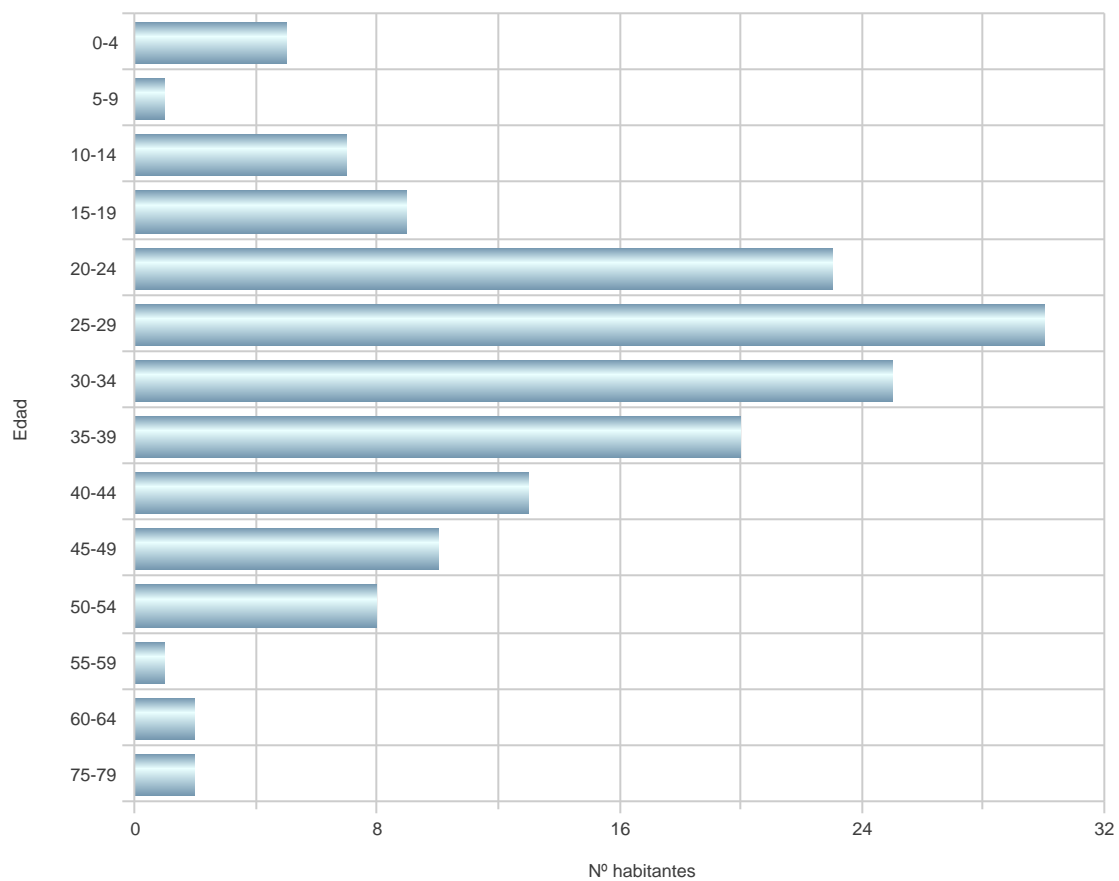
Población extranjera por Continente (Asia) y País según sexo. Año 2008.

Países	País (continente)	País (nacionalidad)	Varón	Mujer	Total
EXTRANJERO	ASIA	AZERBAIYAN	1		1
		BANGLADESH	2		2
		CHINA	1	5	6
		PAKISTAN	1		1
		TURQUIA		1	1
Total general			5	6	11



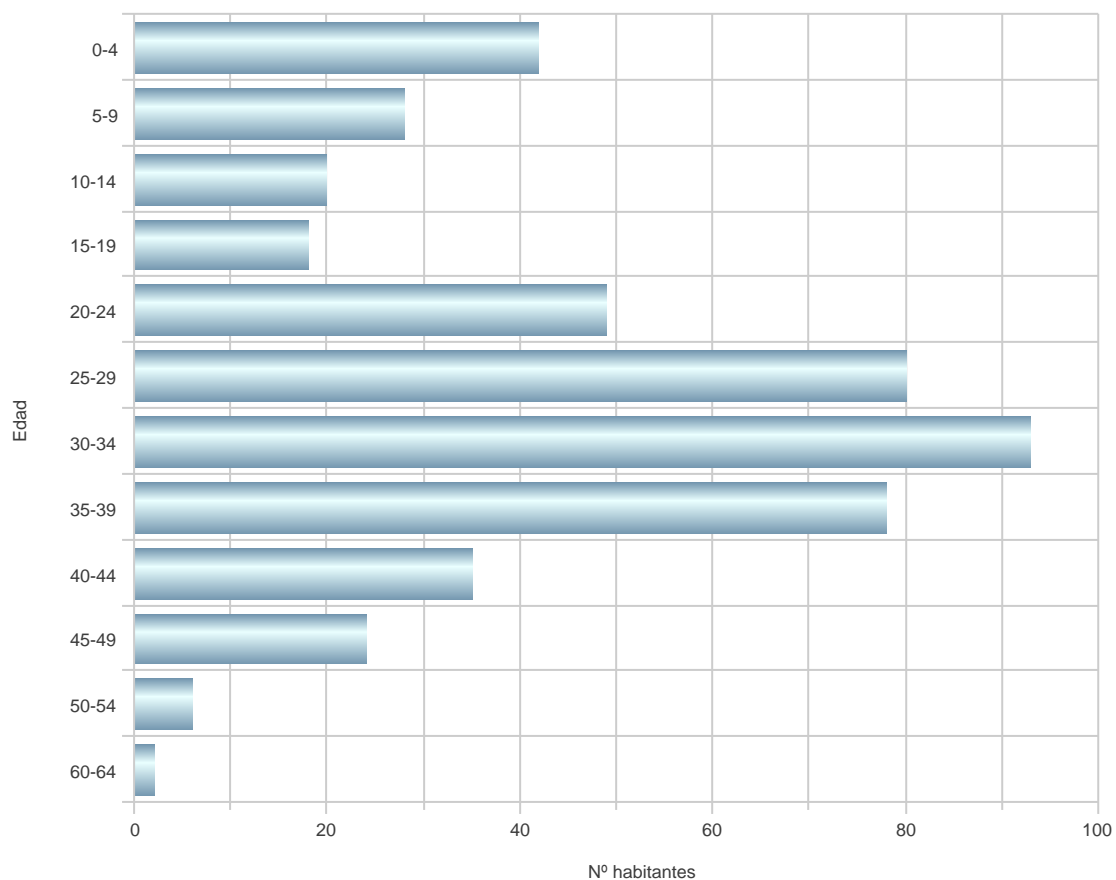
Población extranjera por Continente (Europa) y País según edad. Año 2008.

País	País (continente)	País (nacionalidad)	0-4	5-9	10-14	15-19	20-24	25-29	30-34	35-39	40-44	45-49	50-54	55-59	60-64	75-79	Total	
EXTRANJERO	EUROPA	RUMANIA	2	1		2	7	9	6	1			1					29
		UCRANIA	1		2	2	4	5	7	3	1	2	2					29
		BULGARIA	1			2	3	6	4	3	3	3	2					27
		PORTUGAL	1		2			3	1									7
		IRLANDA			1					1								2
		REINO UNIDO			2						1	1						4
		FRANCIA				1		1	1	3	2		3				2	13
		ITALIA				1	1		1	2					1			6
		MOLDOVA				1							2					3
		REPUBLICA CHECA						6	2	2								10
		RUSIA						1										1
		POLONIA						1	4	2	2	4	2			1		16
		SUIZA								1	1							2
		ALEMANIA									2	1	1			1		5
		ESLOVAQUIA									1							1
		PAISES BAJOS										1						1
Total general			5	1	7	9	23	30	25	20	13	10	8	1	2	2	156	



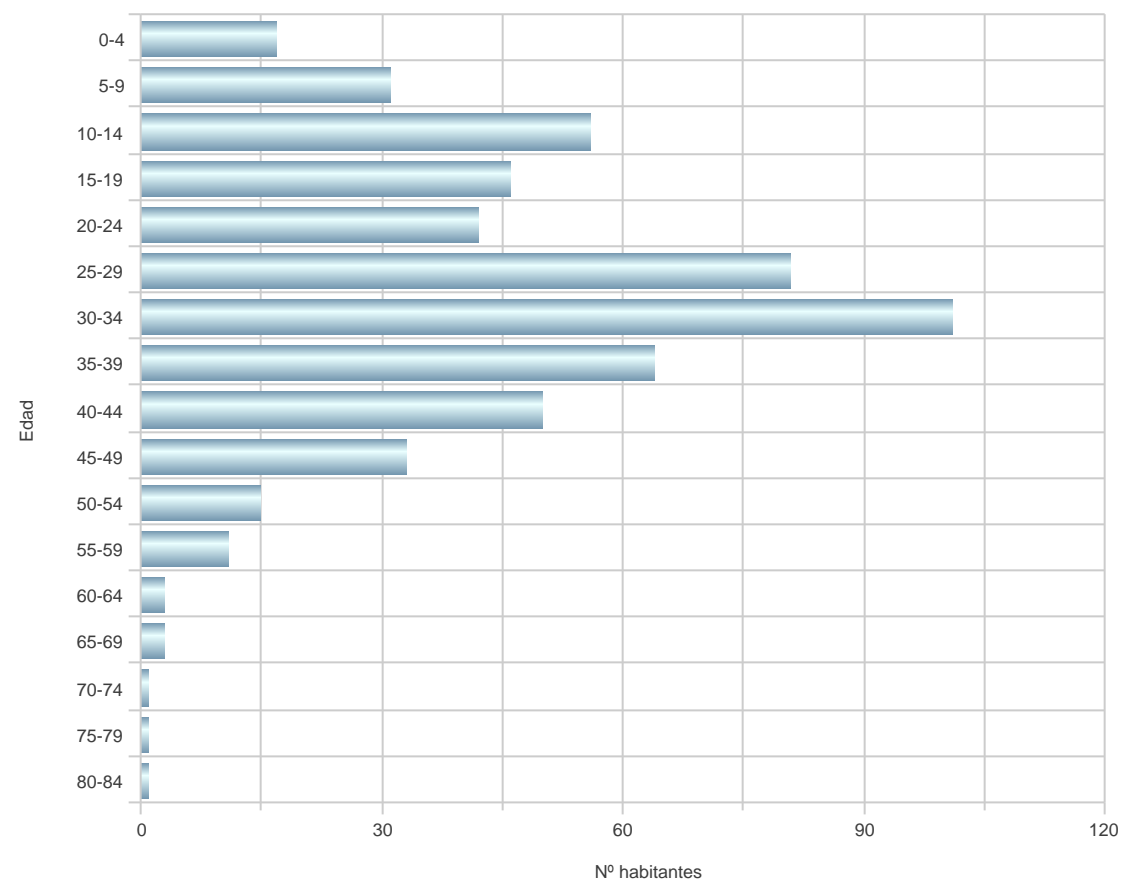
Población extranjera por Continente (África) y País según edad. Año 2008.

País	País (continente)	País (nacionalidad)	0-4	5-9	10-14	15-19	20-24	25-29	30-34	35-39	40-44	45-49	50-54	60-64	Total
EXTRANJERO	ÁFRICA	ARGELIA	11	4	1	2	8	6	12	20	4	7	1	1	77
		MARRUECOS	31	24	17	14	41	73	81	56	30	17	5		389
		NIGERIA			2	2					2	1			7
		GUINEA ECUATORIAL							1						1
		GHANA												1	1
Total general			42	28	20	18	49	80	93	78	35	24	6	2	475



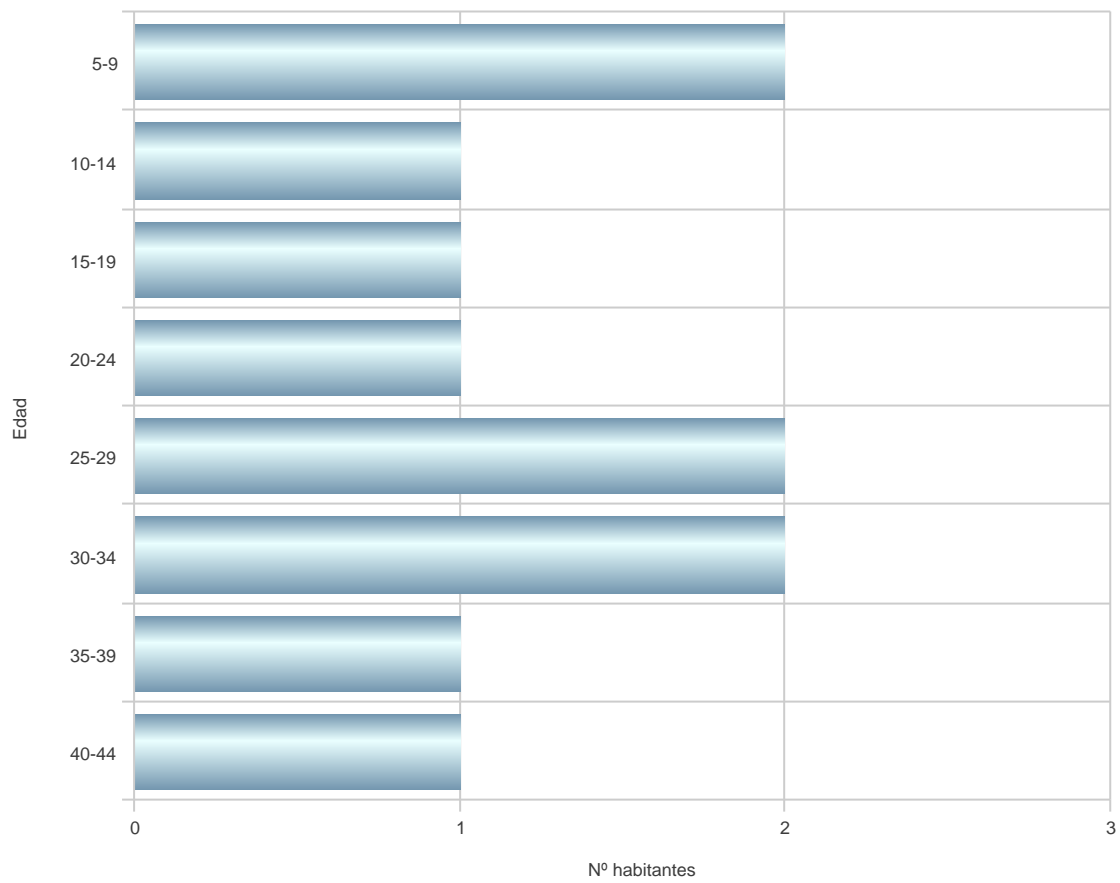
Población extranjera por Continente (América) y País según edad. Año 2008.

País	País (continente)	País (nacionalidad)	0-4	5-9	10-14	15-19	20-24	25-29	30-34	35-39	40-44	45-49	50-54	55-59	60-64	65-69	70-74	75-79	80-84	Total	
EXTRANJERO	AMÉRICA	BOLIVIA	5	4	3	6	4	19	17	6	4	1	3	2				1			75
		COLOMBIA	3	5	12	6	13	9	11	13	15	11	2	1			1				102
		ECUADOR	8	15	37	28	17	39	56	34	27	14	6	5	1	1					288
		BRASIL	1	1	1	3	2	3	5	3	1					1					21
		ARGENTINA		4	1		2	5	7	3		1	2	2	1						28
		URUGUAY		1	1		1	1		4				1						1	10
		CUBA		1		2		2	2		2	2	1				1				13
		VENEZUELA			1			1	1		1										4
		REPUBLICA DOMINICANA				1				1											2
		GUATEMALA					1					1									2
		COSTA RICA					1														1
		PERU					1	1		1		1		1						1	6
		PARAGUAY						1													1
		MEXICO									1										1
		PANAMA												1							1
		CHILE												1							1
Total general			17	31	56	46	42	81	101	64	50	33	15	11	3	3	1	1	1	556	



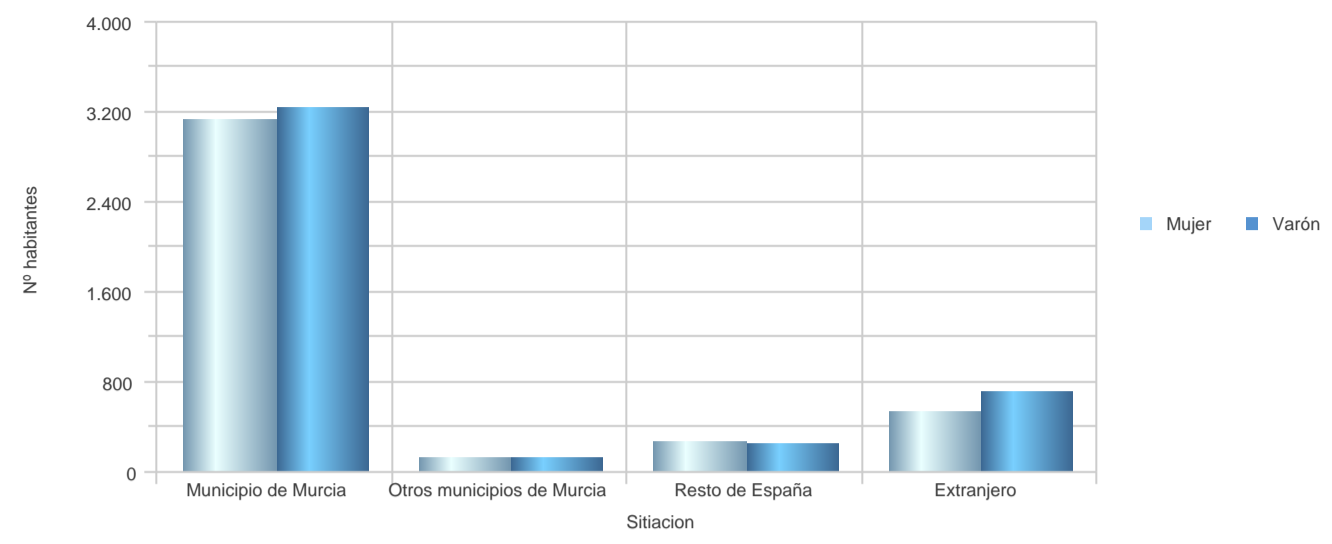
Población extranjera por Continente (Asia) y País según edad. Año 2008.

País	País (continente)	País (nacionalidad)	5-9	10-14	15-19	20-24	25-29	30-34	35-39	40-44	Total	
EXTRANJERO	ASIA	CHINA	2	1				1	1	1	6	
		BANGLADESH			1	1						2
		AZERBAIYAN					1					1
		TURQUIA					1					1
		PAKISTAN						1				1
Total general			2	1	1	1	2	2	1	1	11	



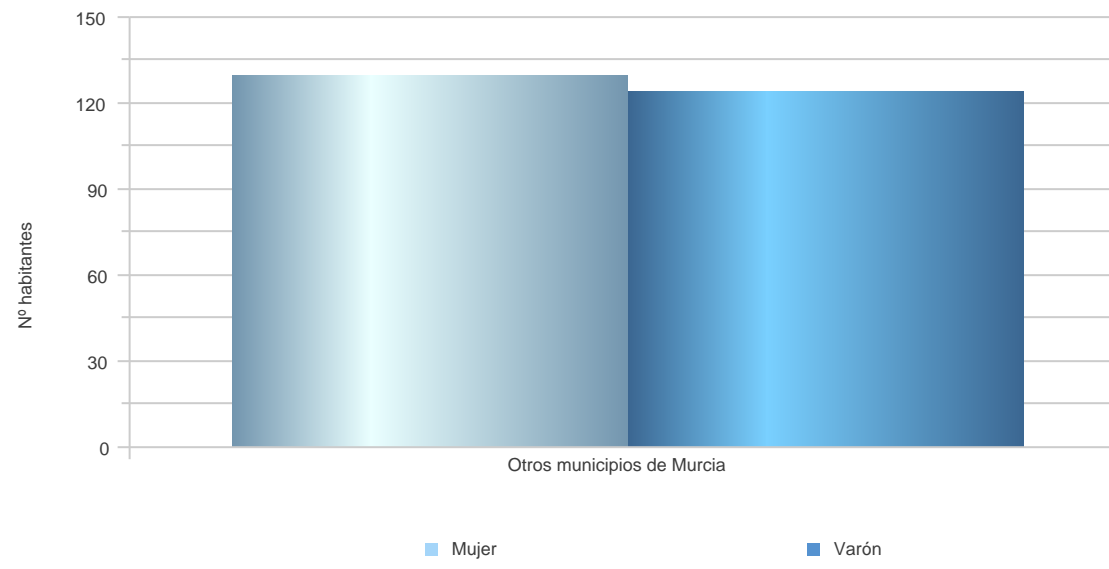
Población según su lugar de nacimiento. Año 2008.

Situación	Mujer	Varón	Total
Municipio de Murcia	3.120	3.243	6.363
Otros municipios de Murcia	130	124	254
Resto de España	267	245	512
Extranjero	532	713	1.245
Total general	4.049	4.325	8.374



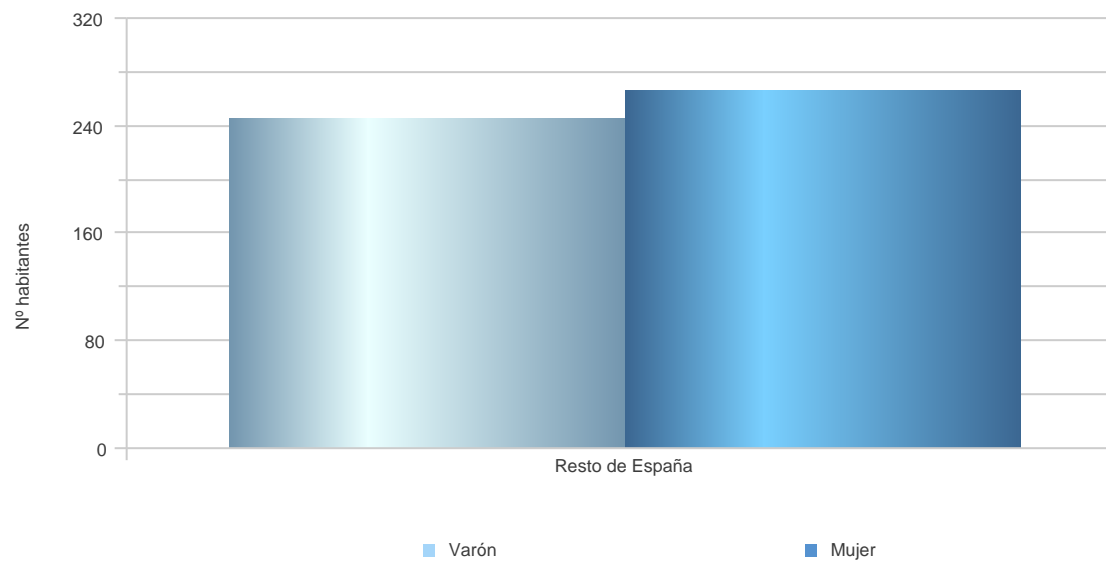
Población con nacimiento en otros municipios de Murcia. Año 2008.

Municipio	Mujer	Varón	Total
ABANILLA	1		1
AGUILAS	2	4	6
ALCANTARILLA	4	6	10
ALEDO	1		1
ALGUAZAS	2		2
ALHAMA DE MURCIA	5		5
ARCHENA	1	1	2
BENIEL	13	5	18
BLANCA	2	1	3
BULLAS	1	1	2
CARAVACA DE LA CRUZ	3	3	6
CARTAGENA	33	39	72
CEHEGIN	2		2
CIEZA	4	3	7
FORTUNA	3	2	5
FUENTE ALAMO DE MURCIA	2	3	5
JUMILLA	1		1
LIBRILLA	1		1
LORCA	11	12	23
LORQUI	1	2	3
MOLINA DE SEGURA	7	12	19
MORATALLA	6	7	13
MULA	2	1	3
OJOS	1		1
PLIEGO	1	1	2
RICOTE	1		1
SAN PEDRO DEL PINATAR	2	1	3
SANTOMERA	6	2	8
TORRE-PACHECO	2	2	4
TORRES DE COTILLAS (LAS)	4		4
TOTANA	1		1
ULEA	2		2
UNION (LA)	1	1	2
YECLA	1	3	4
ABARAN		2	2
CALASPARRA		1	1
CAMPOS DEL RIO		1	1
CEUTI		1	1
MAZARRON		1	1
PUERTO LUMBRERAS		1	1
SAN JAVIER		5	5
Total general	130	124	254



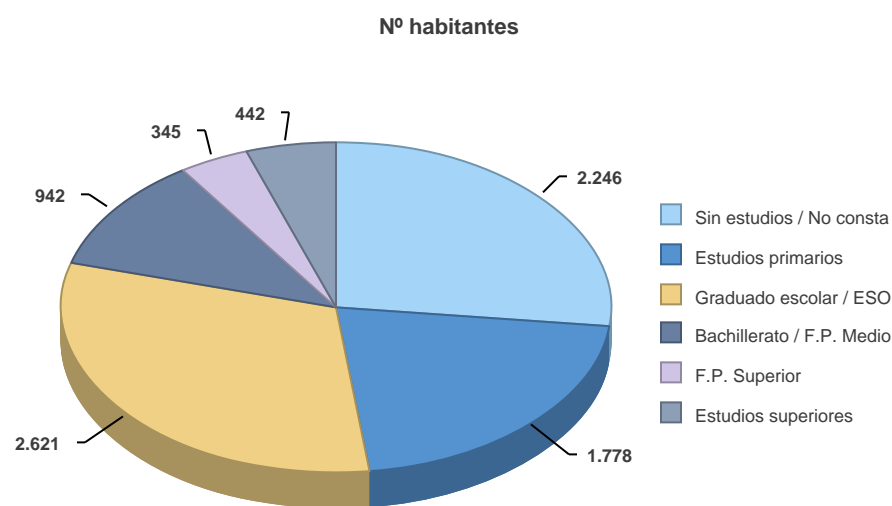
Población con nacimiento en el resto de España. Año 2008.

Provincia	Mujer	Varón	Total
ALAVA		1	1
ALBACETE	17	17	34
ALICANTE	70	44	114
ALMERIA	11	12	23
ASTURIAS	4	3	7
BADAJOS	1	2	3
BALEARES	8	6	14
BARCELONA	29	29	58
CACERES		2	2
CADIZ	1	4	5
CANTABRIA	1	2	3
CASTELLON	3	2	5
CEUTA		2	2
CIUDAD REAL	4	4	8
CORDOBA	3	6	9
CUENCA	1	4	5
GIRONA	2	3	5
GRANADA	18	12	30
GUADALAJARA	3		3
GUIPUZCOA	2		2
HUELVA	3	1	4
HUESCA	2		2
JAEN	6	5	11
LA CORUÑA	2	1	3
LAS PALMAS	1		1
LEON	1	2	3
LERIDA	1		1
LUGO	1		1
MADRID	30	33	63
MALAGA	2	4	6
MELILLA	2	4	6
NAVARRA		2	2
PALENCIA		1	1
PONTEVEDRA	2	1	3
SALAMANCA	2		2
SANTA CRUZ DE TENERIFE	2	1	3
SEGOVIA	3	1	4
SEVILLA	8	10	18
TARRAGONA	4	2	6
TOLEDO	5	4	9
VALENCIA	8	10	18
VALLADOLID	1	4	5
VIZCAYA	2	2	4
ZARAGOZA	1	2	3
Total general	267	245	512



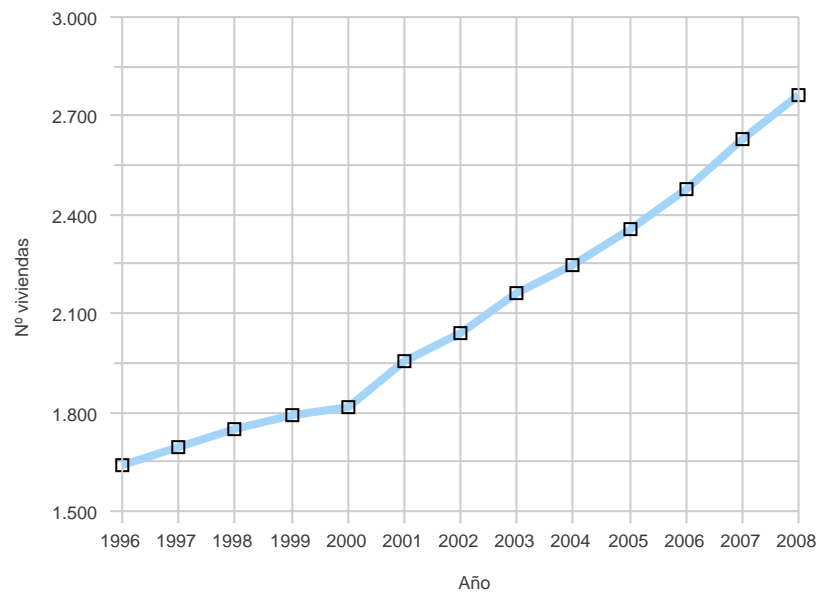
Población según titulación. Año 2008.

Tipo titulación	Mujer	Varón	Total
Sin estudios / No consta	1.113	1.133	2.246
Estudios primarios	832	946	1.778
Graduado escolar / ESO	1.199	1.422	2.621
Bachillerato / F.P. Medio	499	443	942
F.P. Superior	163	182	345
Estudios superiores	243	199	442



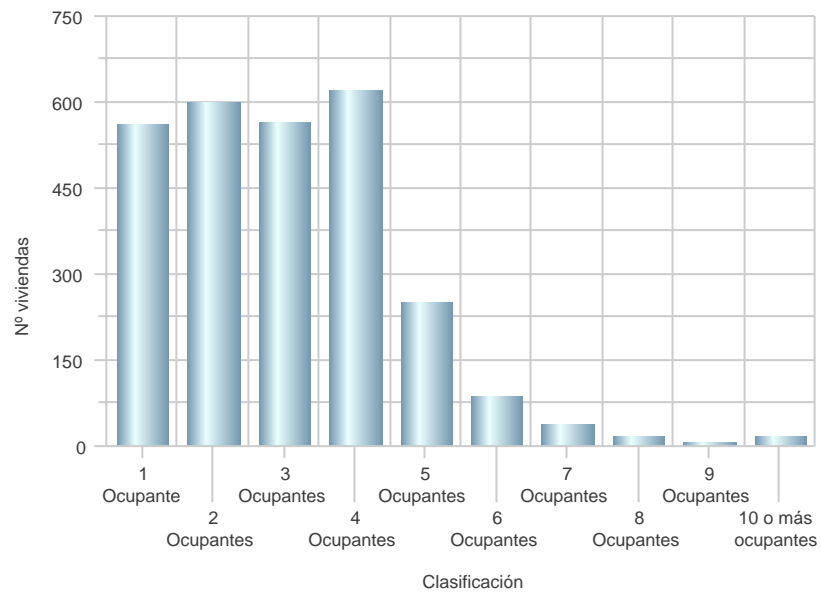
Evolución anual del número de viviendas ocupadas

Año	Total
1996	1.639
1997	1.697
1998	1.752
1999	1.790
2000	1.814
2001	1.957
2002	2.042
2003	2.159
2004	2.244
2005	2.357
2006	2.480
2007	2.631
2008	2.765



Número de viviendas por ocupantes. Año 2008.

Clasificación	Total
1 Ocupante	561
2 Ocupantes	601
3 Ocupantes	564
4 Ocupantes	622
5 Ocupantes	250
6 Ocupantes	88
7 Ocupantes	37
8 Ocupantes	19
9 Ocupantes	6
10 o más ocupantes	17
Total general	2.765



Los 100 nombres más comunes

Nombres	Num. habitantes	Porcentaje del total de habitantes
ANTONIO	290	3,5%
JOSE	249	3,0%
JOSEFA	224	2,7%
FRANCISCO	179	2,1%
M. CARMEN	154	1,8%
CARMEN	150	1,8%
MARIA	145	1,7%
JOSE ANTONIO	135	1,6%
JUAN	111	1,3%
M. DOLORES	87	1,0%
DOLORES	81	1,0%
ENCARNACION	79	0,9%
JUAN ANTONIO	72	0,9%
PEDRO	71	0,8%
FRANCISCA	70	0,8%
ANTONIA	68	0,8%
ISABEL	62	0,7%
DAVID	60	0,7%
MIGUEL ANGEL	60	0,7%
FRANCISCO JAVIER	56	0,7%
M. JOSE	52	0,6%
DANIEL	50	0,6%
ANA MARIA	49	0,6%
JESUS	49	0,6%
ANGEL	48	0,6%
ALEJANDRO	47	0,6%
MANUEL	47	0,6%
PABLO	45	0,5%
FRANCISCO JOSE	44	0,5%
CRISTINA	44	0,5%
SERGIO	44	0,5%
JAVIER	43	0,5%
JOAQUIN	43	0,5%
RAUL	42	0,5%
LAURA	41	0,5%
JUAN JOSE	40	0,5%
LUCIA	39	0,5%
M. ISABEL	38	0,5%
MIGUEL	36	0,4%
RUBEN	36	0,4%
ANA	36	0,4%
JUAN CARLOS	36	0,4%
CONCEPCION	35	0,4%
ANDRES	34	0,4%
ALVARO	33	0,4%
JOSE MARIA	32	0,4%
MARIANO	30	0,4%
ANDREA	30	0,4%
JOSE FRANCISCO	30	0,4%
RAQUEL	29	0,3%
JOSE MANUEL	29	0,3%

Nombres	Num. habitantes	Porcentaje del total de habitantes
JOSE LUIS	28	0,3%
ELENA	28	0,3%
ADRIAN	28	0,3%
M. ANGELES	27	0,3%
SALVADOR	27	0,3%
YOLANDA	27	0,3%
FERNANDO	27	0,3%
ALBERTO	26	0,3%
VERONICA	26	0,3%
ALICIA	26	0,3%
ENRIQUE	26	0,3%
JUANA	25	0,3%
JOSE MIGUEL	25	0,3%
ROSARIO	25	0,3%
CARLOS	25	0,3%
MARINA	24	0,3%
ANA BELEN	23	0,3%
RAFAEL	23	0,3%
PAULA	23	0,3%
CARMEN MARIA	23	0,3%
MARTA	23	0,3%
DOMINGO	22	0,3%
SILVIA	22	0,3%
MERCEDES	22	0,3%
FULGENCIO	22	0,3%
M. TERESA	21	0,3%
ALFONSO	21	0,3%
M. MAR	21	0,3%
SEBASTIAN	21	0,3%
IRENE	21	0,3%
ROCIO	21	0,3%
ANA ISABEL	21	0,3%
M. ENCARNACION	21	0,3%
LORENA	20	0,2%
FUENSANTA	20	0,2%
TERESA	19	0,2%
OSCAR	19	0,2%
NOELIA	19	0,2%
MARIO	19	0,2%
M. PILAR	19	0,2%
EDUARDO	19	0,2%
VICTOR	18	0,2%
BEATRIZ	18	0,2%
NURIA	18	0,2%
ROSA MARIA	18	0,2%
INMACULADA	18	0,2%
IVAN	18	0,2%
DIEGO	18	0,2%
JUAN FRANCISCO	17	0,2%
ANGELES	17	0,2%
PEDRO JOSE	17	0,2%
M. JESUS	17	0,2%

Los 100 apellidos más comunes

Apellidos	Num. Habitantes	Porcentaje del total de habitantes
MARTINEZ	1.050	6,6%
SANCHEZ	994	6,2%
LOPEZ	791	5,0%
GARCIA	493	3,1%
PEREZ	306	1,9%
NICOLAS	268	1,7%
HERNANDEZ	256	1,6%
SAEZ	244	1,5%
MARIN	213	1,3%
TOMAS	206	1,3%
MORENO	200	1,3%
RUIZ	190	1,2%
FERNANDEZ	185	1,2%
PERONA	180	1,1%
JIMENEZ	168	1,1%
NAVARRO	164	1,0%
GONZALEZ	159	1,0%
LORCA	154	1,0%
CANOVAS	146	0,9%
ARCE	143	0,9%
DIAZ	139	0,9%
MUÑOZ	136	0,9%
GOMEZ	119	0,7%
ORTIZ	104	0,7%
RODRIGUEZ	103	0,6%
PARDO	101	0,6%
BARCELO	87	0,5%
ALBALADEJO	85	0,5%
PELEGRIN	84	0,5%
MOLINA	83	0,5%
CARRILLO	82	0,5%
BELMONTE	74	0,5%
GUIRAO	73	0,5%
ABELLON	73	0,5%
CORTES	72	0,5%
VERA	72	0,5%
PAGAN	72	0,5%
COSTA	70	0,4%
GALVEZ	69	0,4%
ABELLAN	69	0,4%
MONTOYA	67	0,4%
TORRES	64	0,4%
IBAÑEZ	63	0,4%
CARCELES	62	0,4%
MORALES	61	0,4%
GRIÑAN	60	0,4%
ALCARAZ	58	0,4%
SERRANO	56	0,4%
ROS	55	0,3%
TORNEL	54	0,3%
SOLER	53	0,3%

Apellidos	Num. Habitantes	Porcentaje del total de habitantes
BASTIDA	53	0,3%
GIMENEZ	52	0,3%
CANO	51	0,3%
TURPIN	50	0,3%
PASTOR	48	0,3%
MURCIA	48	0,3%
ESPINOSA	47	0,3%
FRUTOS	46	0,3%
OLMOS	46	0,3%
PAÑOS	44	0,3%
ROBLES	43	0,3%
RUBIO	42	0,3%
BUENDIA	42	0,3%
LAZARO	41	0,3%
PLAZA	40	0,3%
ESCRIBANO	40	0,3%
GIL	38	0,2%
CORBALAN	37	0,2%
CASTILLO	37	0,2%
MESEGUER	36	0,2%
MOÑINO	35	0,2%
LUCAS	35	0,2%
FRANCO	35	0,2%
PONCE	34	0,2%
HURTADO	34	0,2%
TARIN	34	0,2%
VIDAL	33	0,2%
ESTEBAN	32	0,2%
VICENTE	31	0,2%
CEBRIAN	31	0,2%
ZAPATA	30	0,2%
CASCALES	30	0,2%
GOMARIZ	30	0,2%
EGEA	29	0,2%
MARCOS	29	0,2%
BELANDO	28	0,2%
PEÑALVER	28	0,2%
ALCAZAR	27	0,2%
SALAZAR	27	0,2%
ROCA	27	0,2%
FLORES	26	0,2%
ESPADA	26	0,2%
MELGAR	26	0,2%
TOVAR	26	0,2%
CARMONA	26	0,2%
MACANAS	25	0,2%
TORTOSA	25	0,2%
BERNAL	25	0,2%
RAMIREZ	25	0,2%