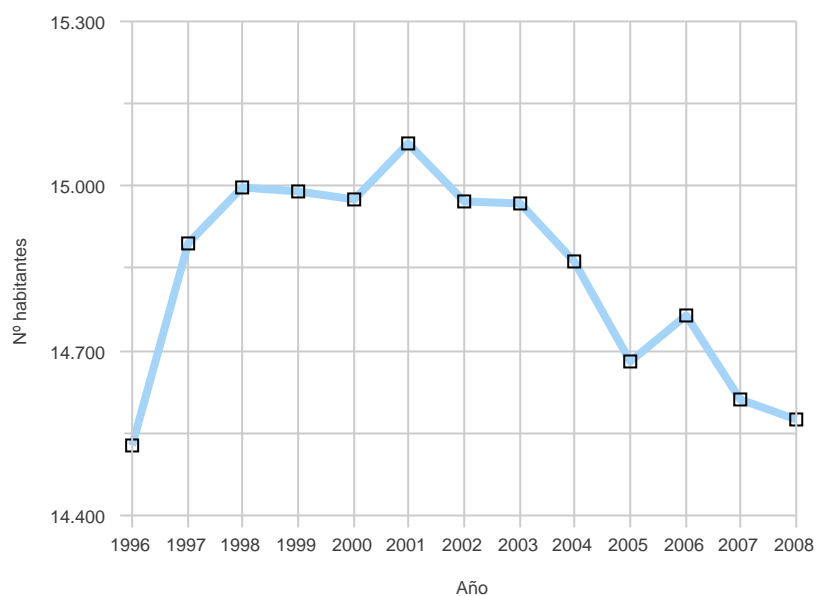


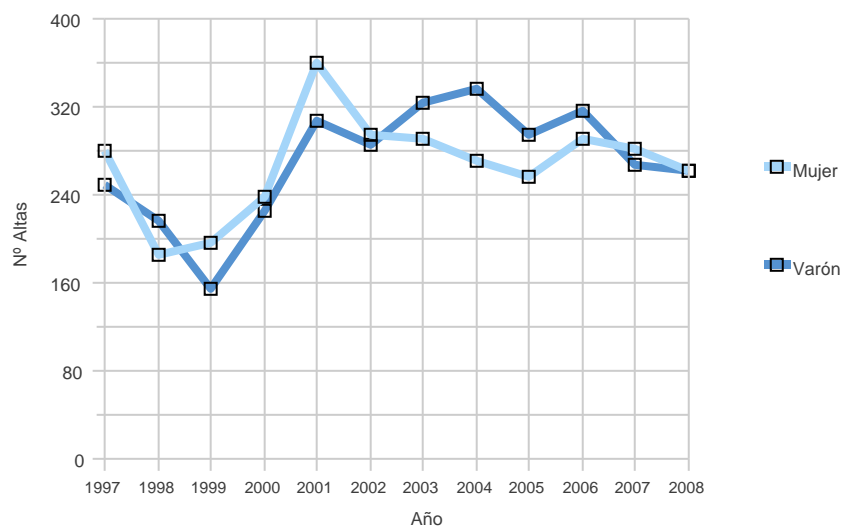
## Evolución anual de la población

Año	Mujer	Varón	Total
1996	7.549	6.980	<b>14.529</b>
1997	7.741	7.153	<b>14.894</b>
1998	7.788	7.211	<b>14.999</b>
1999	7.806	7.183	<b>14.989</b>
2000	7.810	7.166	<b>14.976</b>
2001	7.907	7.171	<b>15.078</b>
2002	7.845	7.128	<b>14.973</b>
2003	7.832	7.137	<b>14.969</b>
2004	7.767	7.094	<b>14.861</b>
2005	7.658	7.024	<b>14.682</b>
2006	7.693	7.072	<b>14.765</b>
2007	7.628	6.984	<b>14.612</b>
2008	7.591	6.985	<b>14.576</b>



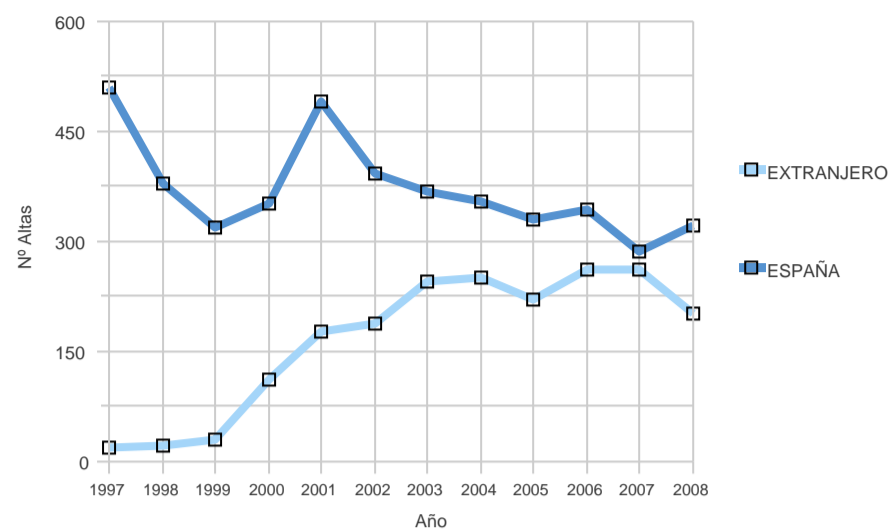
## Evolución anual de las altas por sexo

Sexo	1997	1998	1999	2000	2001	2002	2003	2004	2005	2006	2007	2008
Mujer	280	186	196	239	360	295	290	270	257	290	282	261
Varón	249	216	154	226	307	286	324	336	294	316	268	262
<b>Total general</b>	<b>529</b>	<b>402</b>	<b>350</b>	<b>465</b>	<b>667</b>	<b>581</b>	<b>614</b>	<b>606</b>	<b>551</b>	<b>606</b>	<b>550</b>	<b>523</b>



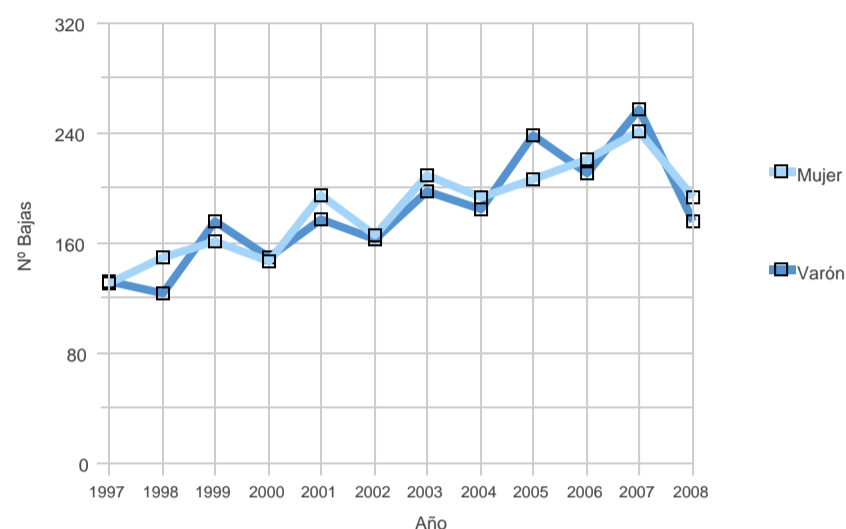
### Evolución anual de las altas por nacionalidad

Nacionalidad	1997	1998	1999	2000	2001	2002	2003	2004	2005	2006	2007	2008
ESPAÑA	511	379	319	353	490	393	369	354	331	343	287	321
EXTRANJERO	18	23	31	112	177	188	245	252	220	263	263	202
<b>Total general</b>	<b>529</b>	<b>402</b>	<b>350</b>	<b>465</b>	<b>667</b>	<b>581</b>	<b>614</b>	<b>606</b>	<b>551</b>	<b>606</b>	<b>550</b>	<b>523</b>



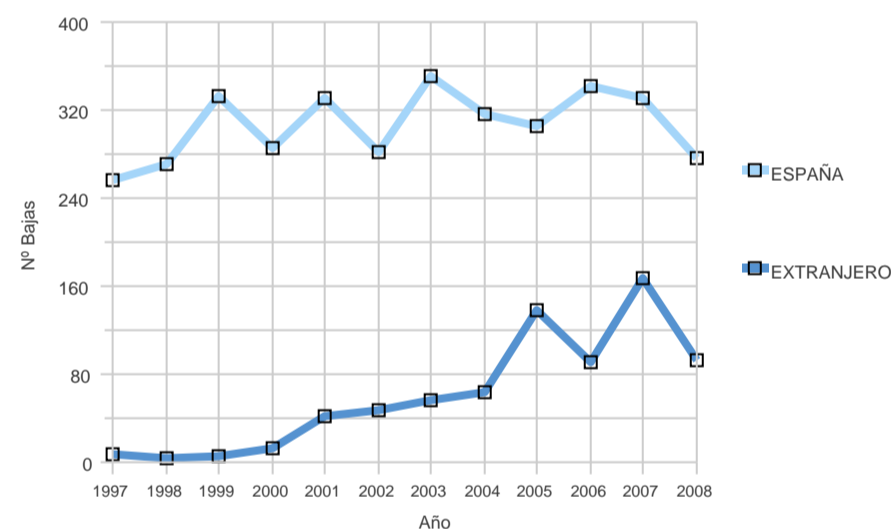
### Evolución anual de las bajas por sexo

Sexo	1997	1998	1999	2000	2001	2002	2003	2004	2005	2006	2007	2008
Mujer	131	150	162	147	195	166	209	194	206	221	241	193
Varón	132	124	176	150	178	163	198	185	238	211	257	176
<b>Total general</b>	<b>263</b>	<b>274</b>	<b>338</b>	<b>297</b>	<b>373</b>	<b>329</b>	<b>407</b>	<b>379</b>	<b>444</b>	<b>432</b>	<b>498</b>	<b>369</b>



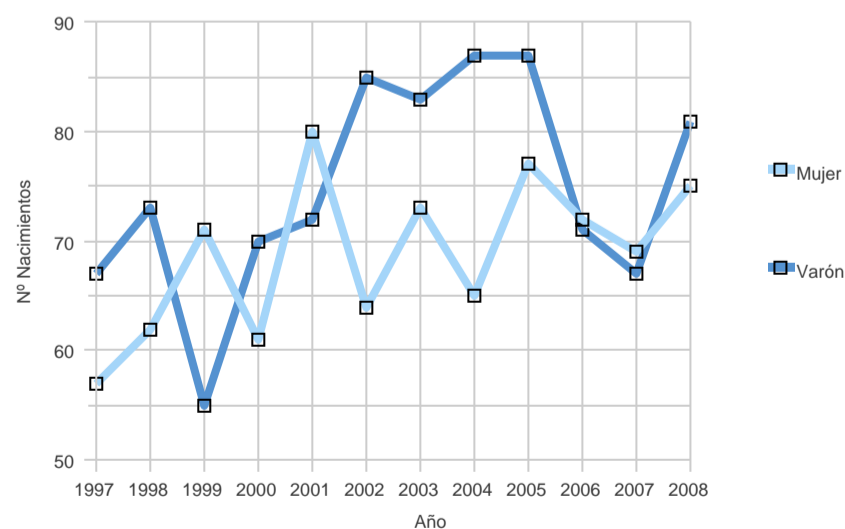
### Evolución anual de las bajas por nacionalidad

Pais (agrupación)	1997	1998	1999	2000	2001	2002	2003	2004	2005	2006	2007	2008
ESPAÑA	256	270	332	285	331	282	351	316	305	342	331	276
EXTRANJERO	7	4	6	12	42	47	56	63	139	90	167	93
<b>Total general</b>	<b>263</b>	<b>274</b>	<b>338</b>	<b>297</b>	<b>373</b>	<b>329</b>	<b>407</b>	<b>379</b>	<b>444</b>	<b>432</b>	<b>498</b>	<b>369</b>



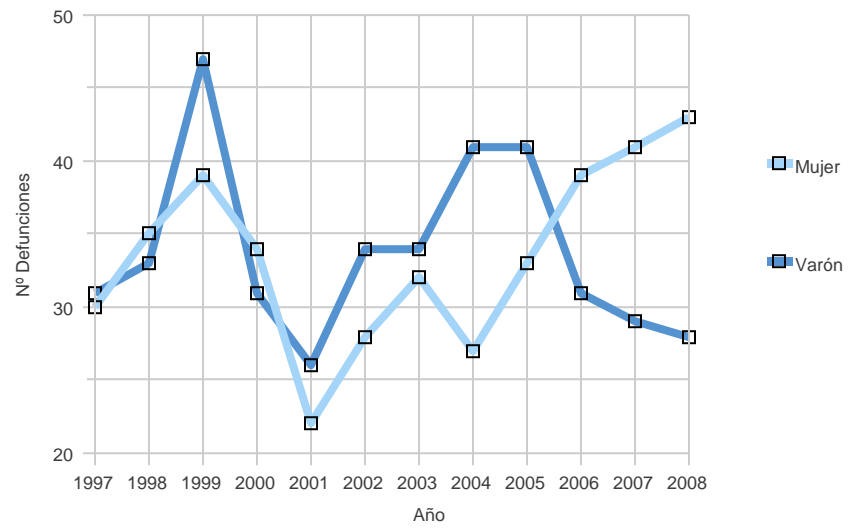
### Evolución anual de los nacimientos

Año	Mujer	Varón	Total
1997	57	67	124
1998	62	73	135
1999	71	55	126
2000	61	70	131
2001	80	72	152
2002	64	85	149
2003	73	83	156
2004	65	87	152
2005	77	87	164
2006	72	71	143
2007	69	67	136
2008	75	81	156
<b>Total general</b>	<b>826</b>	<b>898</b>	<b>1.724</b>



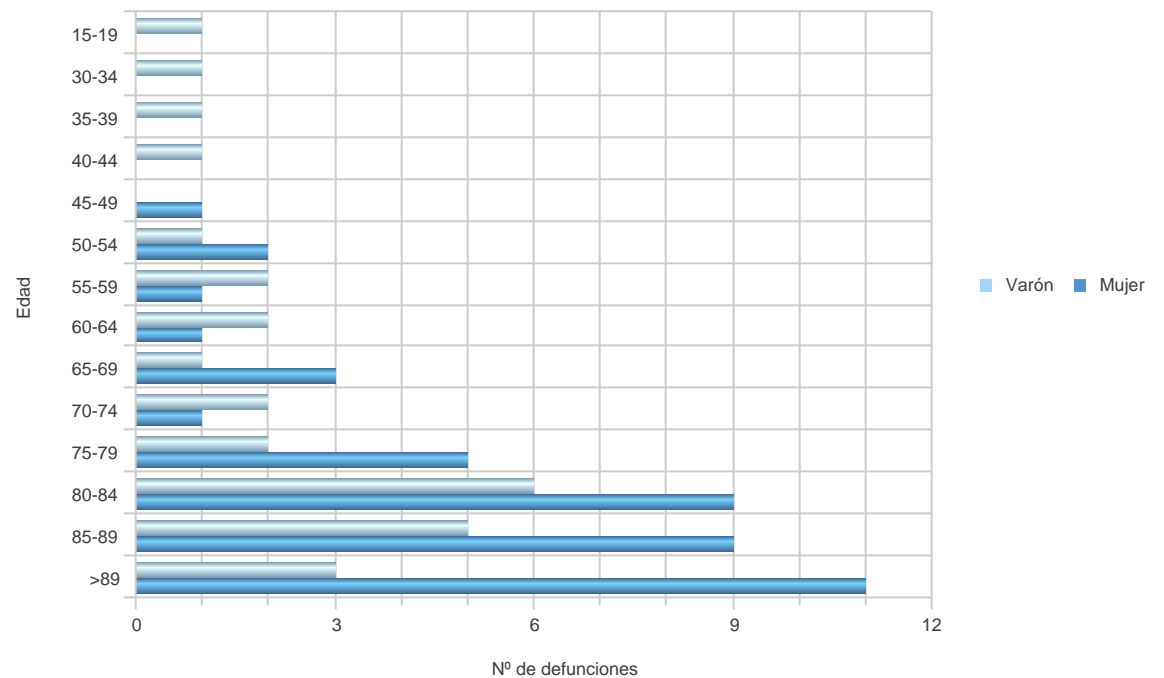
## Evolución anual de defunciones

Año	Mujer	Varón	Total
1997	30	31	61
1998	35	33	68
1999	39	47	86
2000	34	31	65
2001	22	26	48
2002	28	34	62
2003	32	34	66
2004	27	41	68
2005	33	41	74
2006	39	31	70
2007	41	29	70
2008	43	28	71
<b>Total general</b>	<b>403</b>	<b>406</b>	<b>809</b>



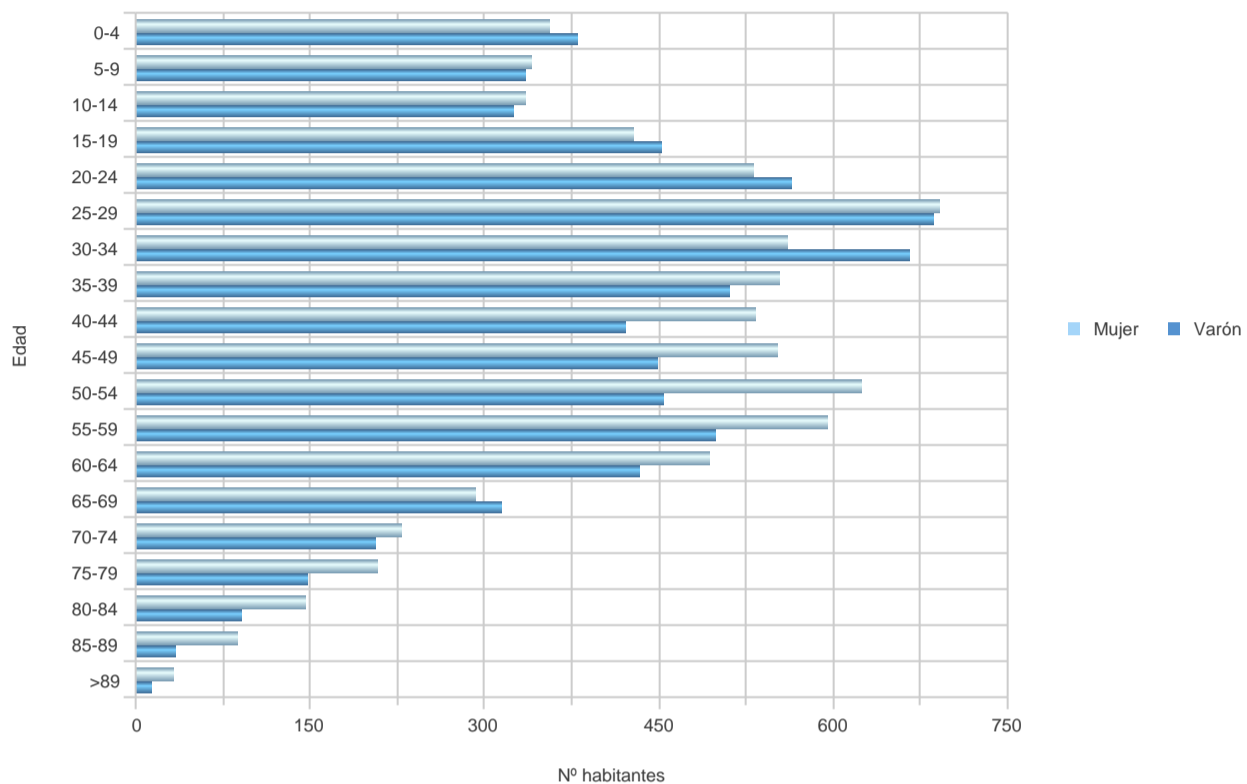
## Defunciones según edad y sexo. Año 2008.

Edad	Varón	Mujer	Total
15-19	1		1
30-34	1		1
35-39	1		1
40-44	1		1
45-49		1	1
50-54	1	2	3
55-59	2	1	3
60-64	2	1	3
65-69	1	3	4
70-74	2	1	3
75-79	2	5	7
80-84	6	9	15
85-89	5	9	14
>89	3	11	14
<b>Total general</b>	<b>28</b>	<b>43</b>	<b>71</b>



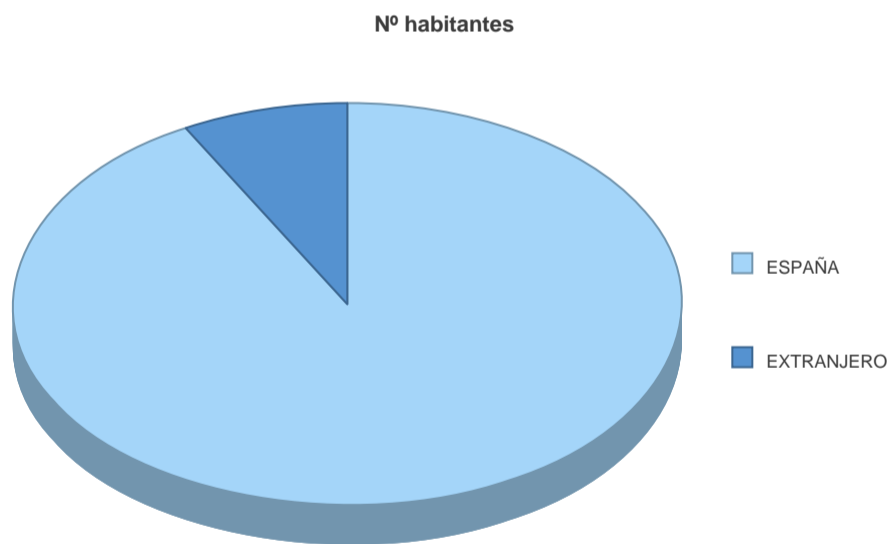
**Población según edad y sexo. Año 2008.**

Sexo	0-4	5-9	10-14	15-19	20-24	25-29	30-34	35-39	40-44	45-49	50-54	55-59	60-64	65-69	70-74	75-79	80-84	85-89	>89	Total
Mujer	356	340	336	428	532	691	560	554	534	552	624	596	493	292	229	208	146	87	33	7.591
Varón	381	336	325	452	564	686	665	511	422	449	454	498	433	315	206	148	92	35	13	6.985
<b>Total general</b>	<b>737</b>	<b>676</b>	<b>661</b>	<b>880</b>	<b>1.096</b>	<b>1.377</b>	<b>1.225</b>	<b>1.065</b>	<b>956</b>	<b>1.001</b>	<b>1.078</b>	<b>1.094</b>	<b>926</b>	<b>607</b>	<b>435</b>	<b>356</b>	<b>238</b>	<b>122</b>	<b>46</b>	<b>14.576</b>



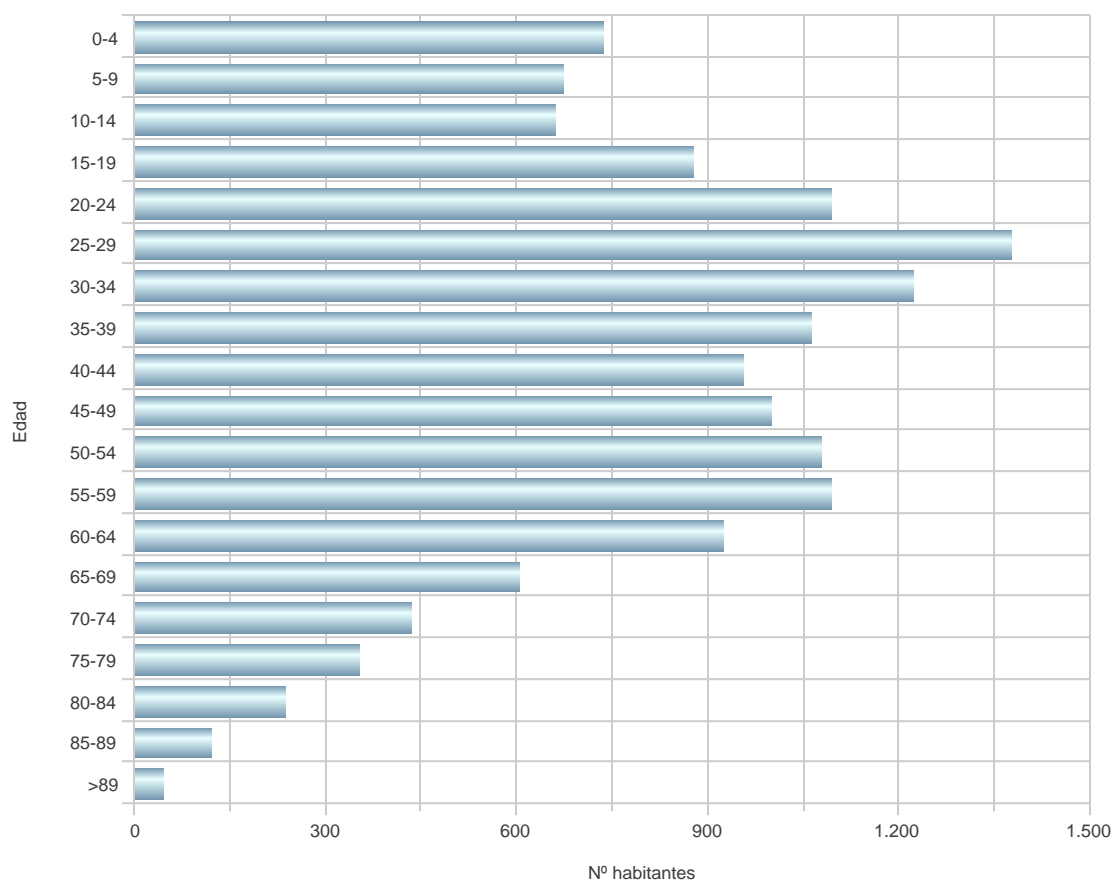
**Población según nacionalidad y sexo. Año 2008.**

Países	Mujer	Varón	Total
ESPAÑA	7.033	6.375	13.408
EXTRANJERO	558	610	1.168
<b>Total general</b>	<b>7.591</b>	<b>6.985</b>	<b>14.576</b>



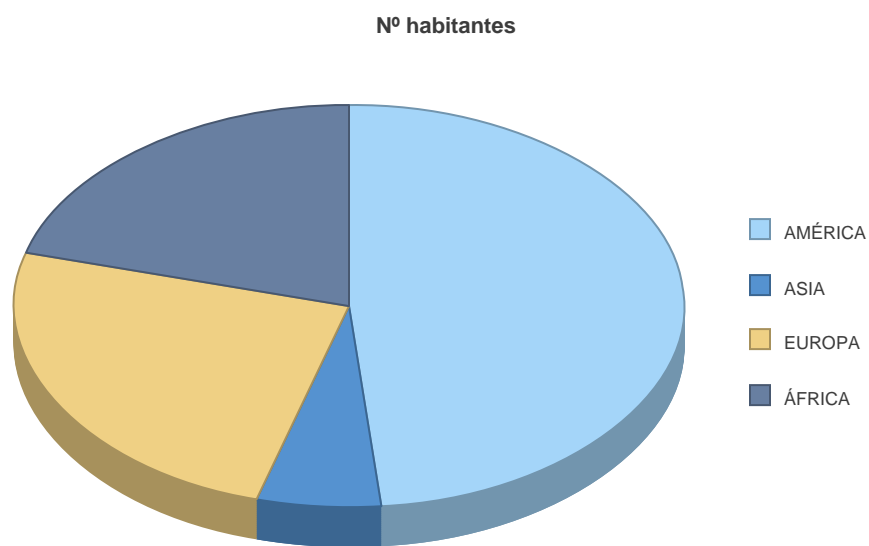
**Población según edad y nacionalidad. Año 2008.**

País	0-4	5-9	10-14	15-19	20-24	25-29	30-34	35-39	40-44	45-49	50-54	55-59	60-64	65-69	70-74	75-79	80-84	85-89	>89	Total
ESPAÑA	681	632	603	821	987	1.179	1.040	906	862	921	1.026	1.065	907	596	428	353	234	122	45	<b>13.408</b>
EXTRANJERO	56	44	58	59	109	198	185	159	94	80	52	29	19	11	7	3	4		1	<b>1.168</b>
<b>Total general</b>	<b>737</b>	<b>676</b>	<b>661</b>	<b>880</b>	<b>1.096</b>	<b>1.377</b>	<b>1.225</b>	<b>1.065</b>	<b>956</b>	<b>1.001</b>	<b>1.078</b>	<b>1.094</b>	<b>926</b>	<b>607</b>	<b>435</b>	<b>356</b>	<b>238</b>	<b>122</b>	<b>46</b>	<b>14.576</b>



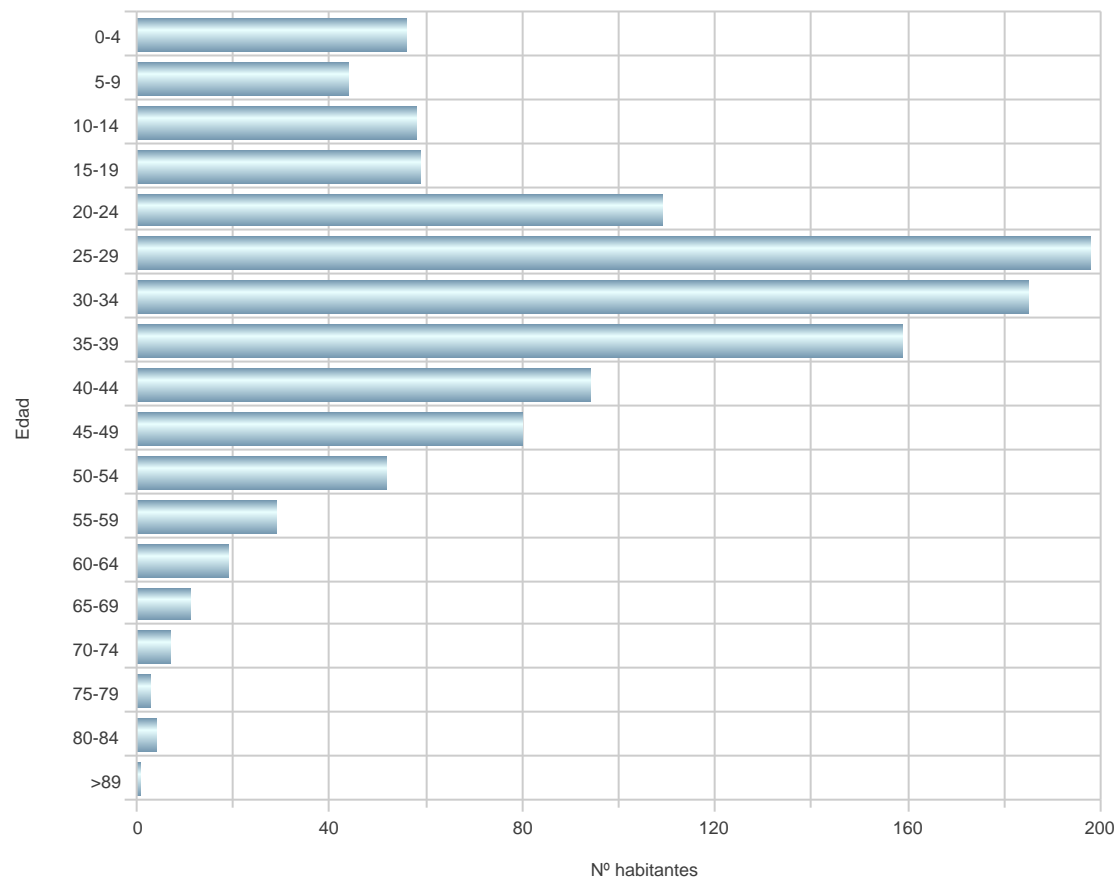
**Población extranjera por Continentes según sexo. Año 2008.**

Paises	País (continente)	Mujer	Varón	Total
EXTRANJERO	AMÉRICA	315	251	<b>566</b>
	ASIA	30	40	<b>70</b>
	EUROPA	140	150	<b>290</b>
	ÁFRICA	73	169	<b>242</b>
<b>Total general</b>		<b>558</b>	<b>610</b>	<b>1.168</b>



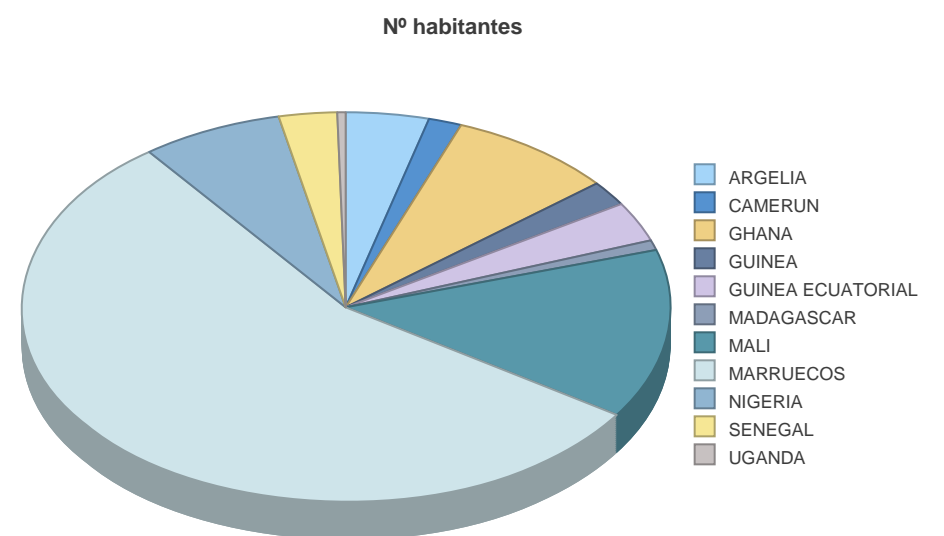
Población extranjera por Continente según edad. Año 2008.

País	País (continente)	0-4	5-9	10-14	15-19	20-24	25-29	30-34	35-39	40-44	45-49	50-54	55-59	60-64	65-69	70-74	75-79	80-84	>89	Total
EXTRANJERO	AMÉRICA	28	21	25	33	62	93	92	76	46	41	17	12	9	5	3	2		1	566
	ASIA	6	3	5	7	3	10	12	11	9	1	2	1							70
	EUROPA	9	8	13	13	22	42	36	37	25	27	24	13	8	5	3	1	4		290
	ÁFRICA	13	12	15	6	22	53	45	35	14	11	9	3	2	1	1				242
<b>Total general</b>		<b>56</b>	<b>44</b>	<b>58</b>	<b>59</b>	<b>109</b>	<b>198</b>	<b>185</b>	<b>159</b>	<b>94</b>	<b>80</b>	<b>52</b>	<b>29</b>	<b>19</b>	<b>11</b>	<b>7</b>	<b>3</b>	<b>4</b>	<b>1</b>	<b>1.168</b>



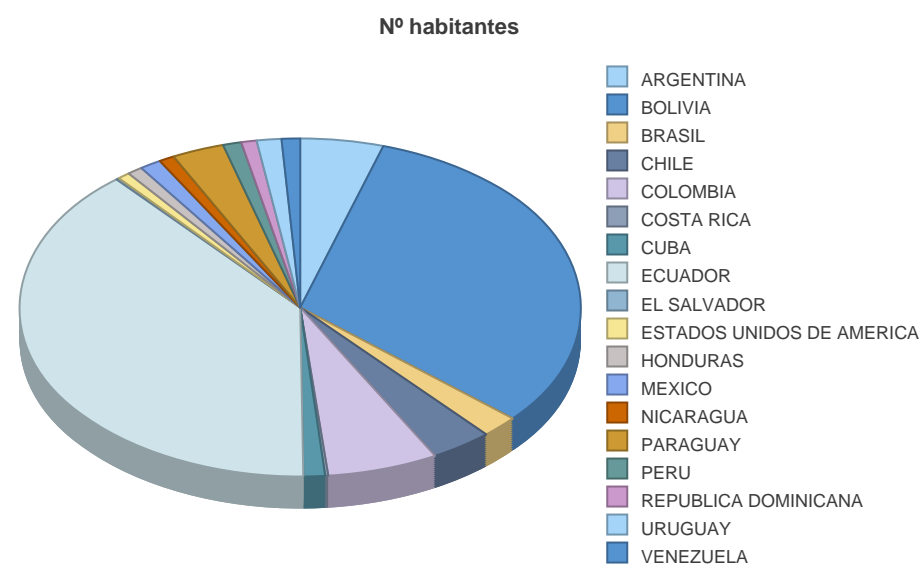
Población extranjera por Continente(Africa) y País según sexo. Año 2008.

Paises	País (continente)	País (nacionalidad)	Mujer	Varón	Total
EXTRANJERO	ÁFRICA	ARGELIA	1	9	10
		CAMERUN		4	4
		GHANA	3	17	20
		GUINEA	3	2	5
		GUINEA ECUATORIAL	4	4	8
		MADAGASCAR	2		2
		MALI	2	32	34
		MARRUECOS	48	86	134
		NIGERIA	8	9	17
		SENEGAL	1	6	7
UGANDA	1		1		
<b>Total general</b>			<b>73</b>	<b>169</b>	<b>242</b>



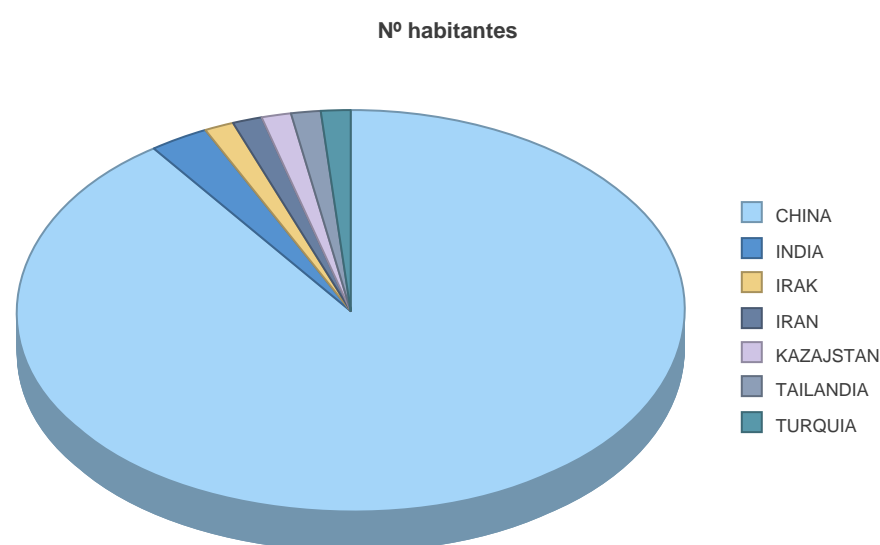
Población extranjera por Continente(América) y País según sexo. Año 2008.

Paises	País (continente)	País (nacionalidad)	Varón	Mujer	Total
EXTRANJERO	AMÉRICA	ARGENTINA	12	15	27
		BOLIVIA	74	105	179
		BRASIL	5	7	12
		CHILE	9	11	20
		COLOMBIA	11	25	36
		COSTA RICA		1	1
		CUBA	3	4	7
		ECUADOR	109	111	220
		EL SALVADOR		1	1
		ESTADOS UNIDOS DE AMERICA	4		4
		HONDURAS		5	5
		MEXICO	4	3	7
		NICARAGUA	2	3	5
		PARAGUAY	5	12	17
		PERU	2	4	6
		REPUBLICA DOMINICANA	1	4	5
		URUGUAY	6	2	8
		VENEZUELA	4	2	6
<b>Total general</b>			<b>251</b>	<b>315</b>	<b>566</b>



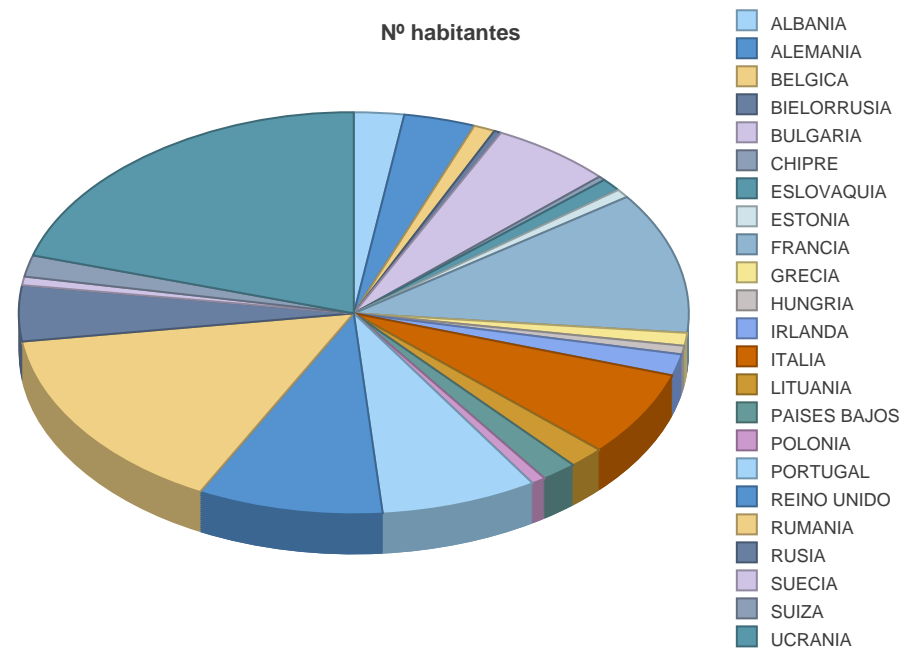
Población extranjera por Continente(Asia) y País según sexo. Año 2008.

Paises	País (continente)	País (nacionalidad)	Mujer	Varón	Total
EXTRANJERO	ASIA	CHINA	27	36	63
		INDIA	2		2
		IRAK		1	1
		IRAN		1	1
		KAZAJSTAN		1	1
		TAILANDIA	1		1
		TURQUIA		1	1
<b>Total general</b>			<b>30</b>	<b>40</b>	<b>70</b>



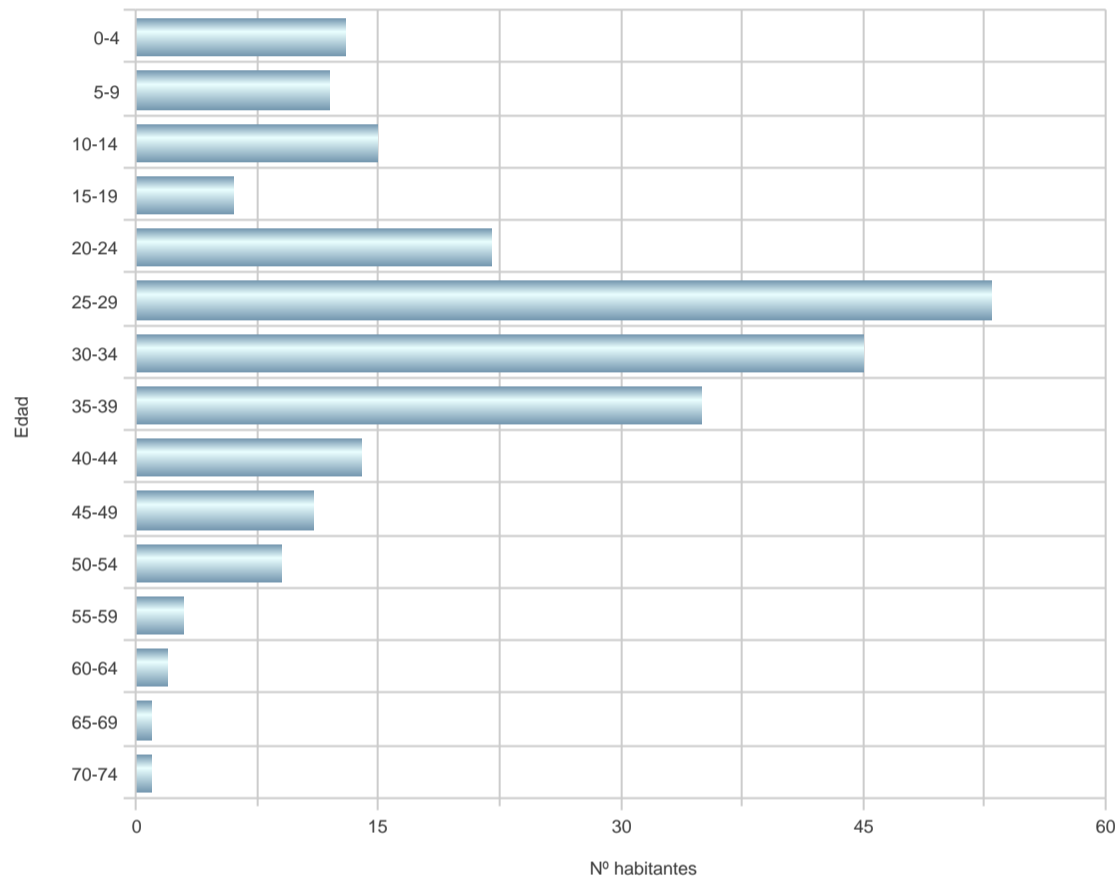
Población extranjera por Continente(Europa) y País según sexo. Año 2008.

Paises	País (continente)	País (nacionalidad)	Varón	Mujer	Total
EXTRANJERO	EUROPA	ALBANIA	4	3	7
		ALEMANIA	5	5	10
		BELGICA	2	1	3
		BIELORRUSIA		1	1
		BULGARIA	8	9	17
		CHIPRE	1		1
		ESLOVAQUIA	1	2	3
		ESTONIA		2	2
		FRANCIA	20	13	33
		GRECIA		3	3
		HUNGRIA	1	1	2
		IRLANDA	2	3	5
		ITALIA	15	5	20
		LITUANIA	4	1	5
		PAISES BAJOS	3	2	5
		POLONIA		2	2
		PORTUGAL	17	5	22
		REINO UNIDO	12	14	26
		RUMANIA	20	24	44
		RUSIA	6	7	13
		SUECIA		2	2
		SUIZA	2	3	5
UCRANIA	27	32	59		
<b>Total general</b>			<b>150</b>	<b>140</b>	<b>290</b>



Población extranjera por Continente(Africa) y País según edad. Año 2008.

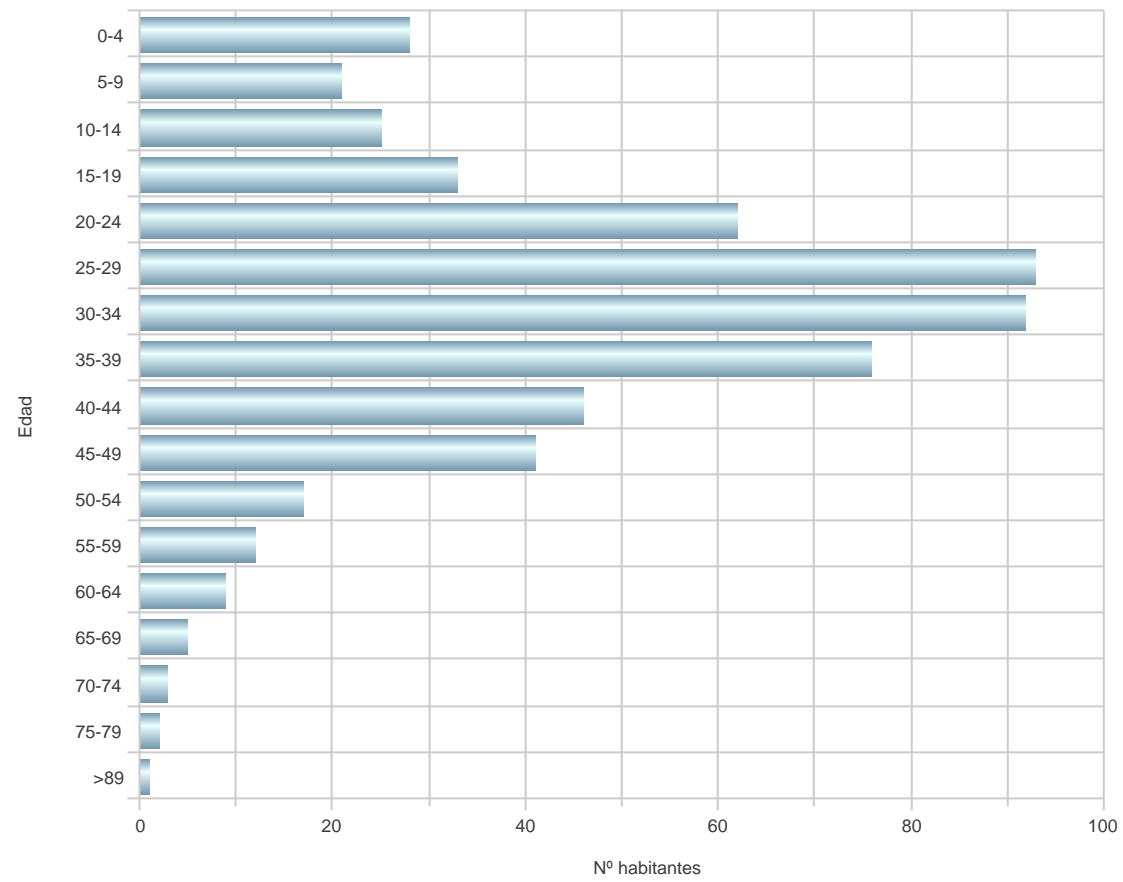
País	País (continente)	País (nacionalidad)	0-4	5-9	10-14	15-19	20-24	25-29	30-34	35-39	40-44	45-49	50-54	55-59	60-64	65-69	70-74	Total	
EXTRANJERO	ÁFRICA	MARRUECOS	7	8	15	5	9	22	19	18	12	8	6	2	1	1	1	1	134
		NIGERIA	5	2			1		4	4		1							17
		GUINEA ECUATORIAL	1	2		1	2			1	1								8
		CAMERUN					1	2	1										4
		MALI					8	14	9	3									34
		GHANA					1	6	5	4		2	2						20
		UGANDA							1										1
		ARGELIA							4	2	3					1			10
		GUINEA							1	2	1				1				5
		MADAGASCAR							1	1									2
		SENEGAL							2	2	1	1		1					7
<b>Total general</b>			<b>13</b>	<b>12</b>	<b>15</b>	<b>6</b>	<b>22</b>	<b>53</b>	<b>45</b>	<b>35</b>	<b>14</b>	<b>11</b>	<b>9</b>	<b>3</b>	<b>2</b>	<b>1</b>	<b>1</b>	<b>242</b>	





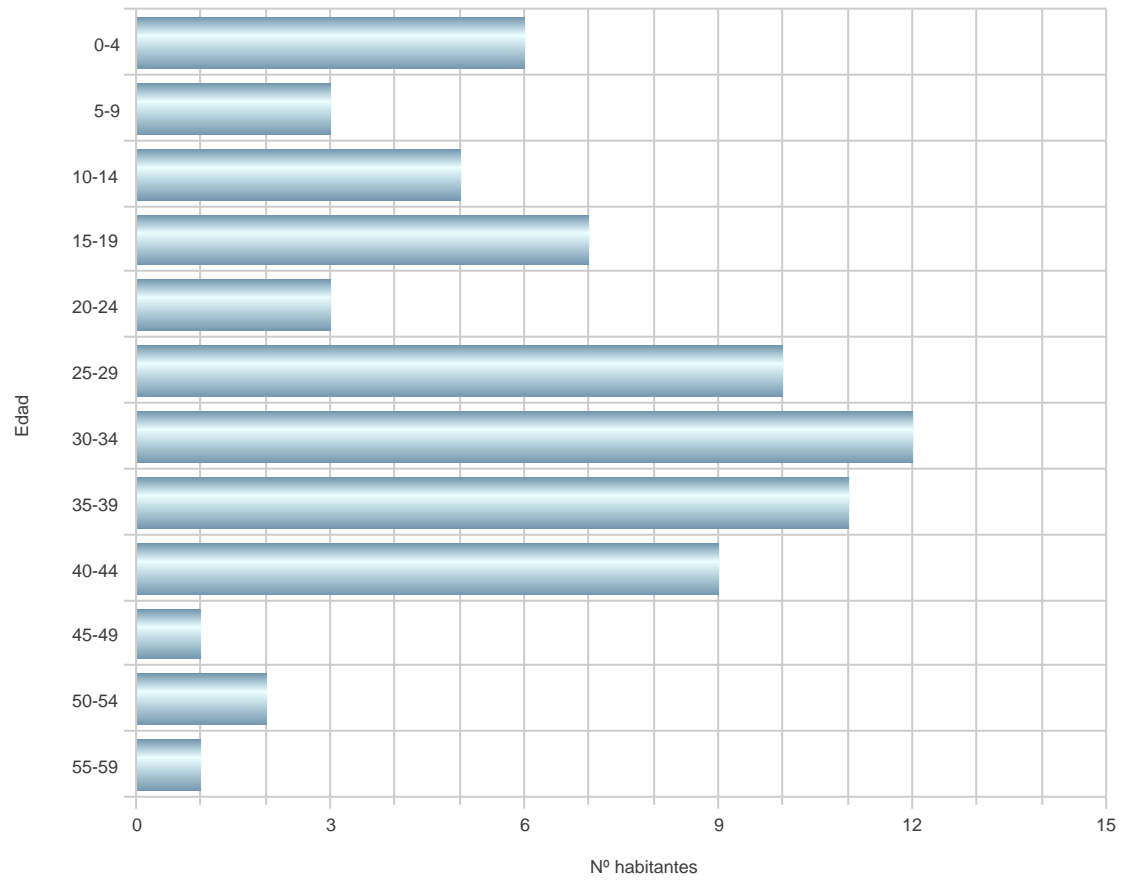
Población extranjera por Continente(America) y País según edad. Año 2008.

País	País (continente)	País (nacionalidad)	0-4	5-9	10-14	15-19	20-24	25-29	30-34	35-39	40-44	45-49	50-54	55-59	60-64	65-69	70-74	75-79	>89	Total		
EXTRANJERO	AMÉRICA	BOLIVIA	9	7	9	11	25	36	22	25	15	9	2	5	1	1	1	1			179	
		CHILE	3	1	2	1	1	4	3	3				1	1							20
		ECUADOR	12	9	11	14	19	31	42	29	18	16	9	3	4	2	1					220
		PARAGUAY	3			2	1	6	1	1	2				1							17
		ARGENTINA	1		1		2	4	6	1		6	1	1	1			1	1	1		27
		URUGUAY		1		1				1	3	1				1						8
		COLOMBIA		1	1	3	5	6	3	7	4	3	2			1						36
		HONDURAS		2				1			1	1										5
		ESTADOS UNIDOS DE AMERICA				1	1				2											4
		BRASIL						3	1	4	2		2									12
		PERU						2		2			1	1								6
		NICARAGUA						1	1	1			1		1							5
		MEXICO						1	1	1	3		1									7
		REPUBLICA DOMINICANA						1	1	2		1										5
		VENEZUELA							1	3				1	1							6
		CUBA							1	2		2	1					1				7
		COSTA RICA										1										1
EL SALVADOR																1				1		
<b>Total general</b>			<b>28</b>	<b>21</b>	<b>25</b>	<b>33</b>	<b>62</b>	<b>93</b>	<b>92</b>	<b>76</b>	<b>46</b>	<b>41</b>	<b>17</b>	<b>12</b>	<b>9</b>	<b>5</b>	<b>3</b>	<b>2</b>	<b>1</b>	<b>566</b>		



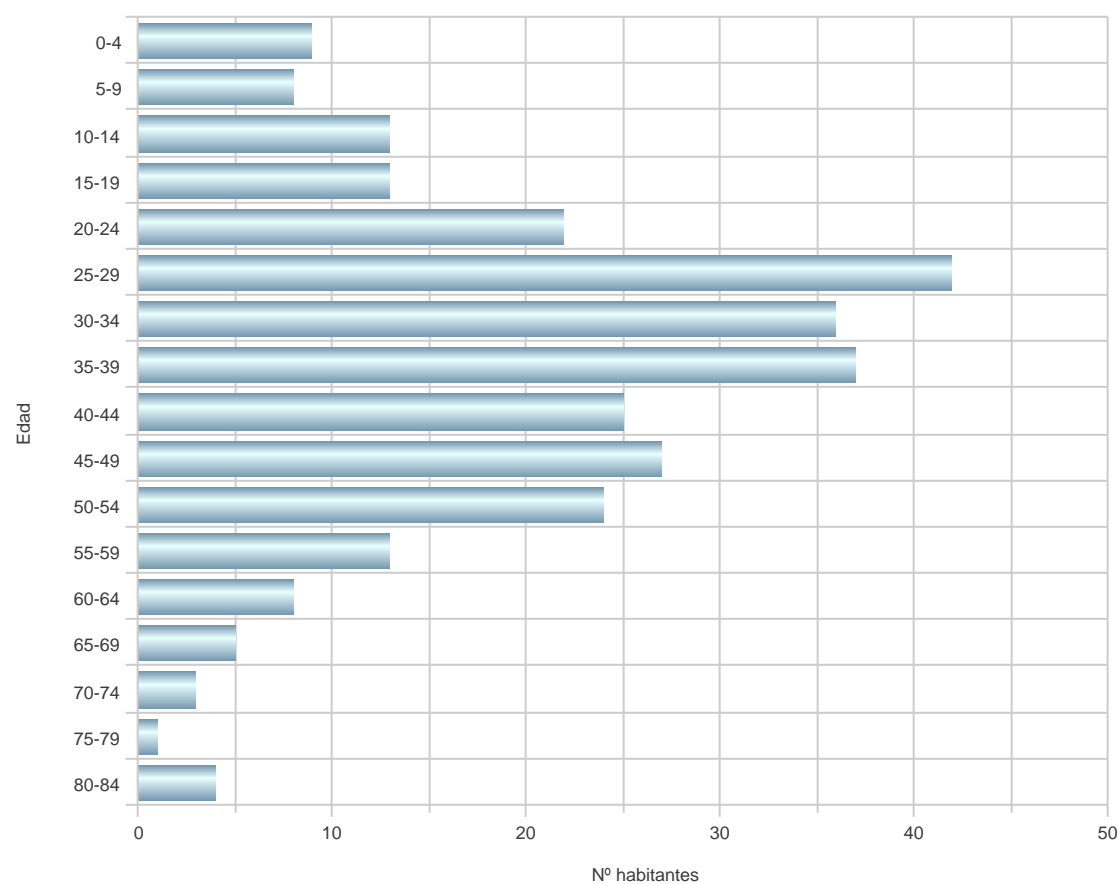
Población extranjera por Continente(Asia) y País según edad. Año 2008.

País	País (continente)	País (nacionalidad)	0-4	5-9	10-14	15-19	20-24	25-29	30-34	35-39	40-44	45-49	50-54	55-59	Total	
EXTRANJERO	ASIA	CHINA	5	3	5	7	3	7	11	11	9	1		1	63	
		KAZAJSTAN	1													1
		INDIA							1	1						2
		TAILANDIA							1							1
		TURQUIA							1							1
		IRAN												1		1
		IRAK												1		1
<b>Total general</b>			<b>6</b>	<b>3</b>	<b>5</b>	<b>7</b>	<b>3</b>	<b>10</b>	<b>12</b>	<b>11</b>	<b>9</b>	<b>1</b>	<b>2</b>	<b>1</b>	<b>70</b>	



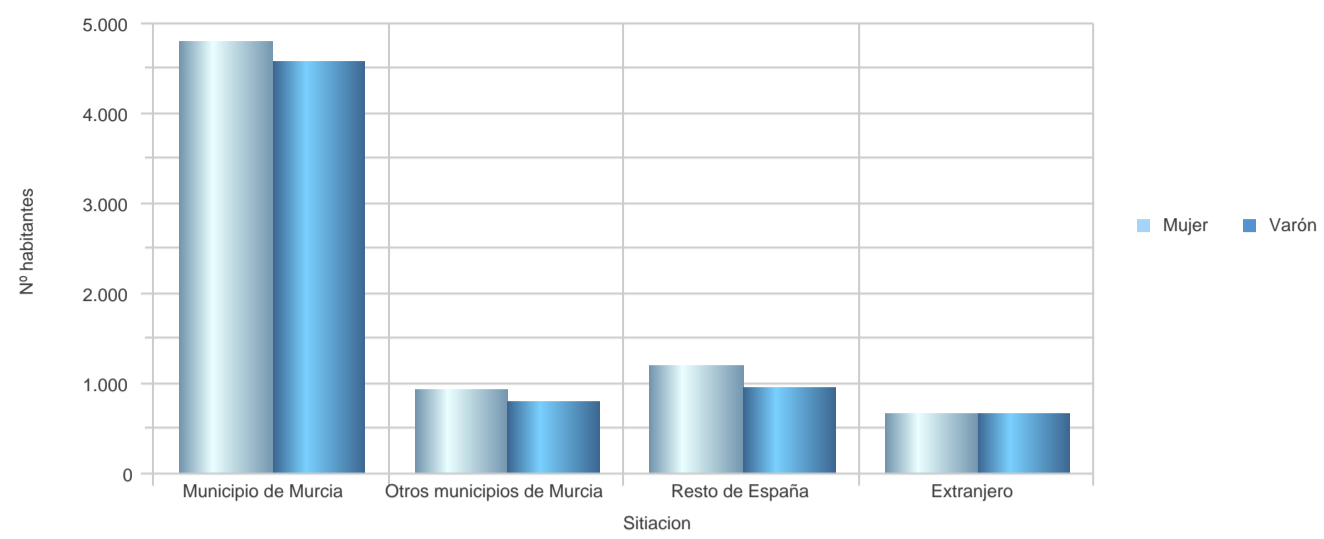
Población extranjera por Continente(Europa) y País según edad. Año 2008.

País	País (continente)	País (nacionalidad)	0-4	5-9	10-14	15-19	20-24	25-29	30-34	35-39	40-44	45-49	50-54	55-59	60-64	65-69	70-74	75-79	80-84	Total		
EXTRANJERO	EUROPA	RUMANIA	2	1	2	2	5	11	6	4	7	2	1		1						44	
		RUSIA	1			1	1	2	1		2	1	2	2								13
		BULGARIA	1	1	2			1	6	4	1			1								17
		FRANCIA	3	1	1		1	4	5	4	2	3	2	2	1	2	2					33
		UCRANIA	1	1		3	3	7	5	12	6	8	7	4	2							59
		ESLOVAQUIA	1				1		1													3
		REINO UNIDO		3	2		1	3	1	5	1	3	4	2	1							26
		ITALIA		1		1	2		5	3		1	3		2				1	1		20
		PAISES BAJOS			2	2						1										5
		ALEMANIA			1			1	1	2			1		1	2				1		10
		SUIZA			1	1		1				1	1									5
		ALBANIA			1	2		2				1	1									7
		IRLANDA			1	1					1	1			1							5
		LITUANIA						3		1				1								5
		POLONIA						1	1													2
		PORTUGAL						3	4	2	3	4	4	1					1			22
		ESTONIA						1	1													2
		SUECIA							1									1				2
		BELGICA							1	1					1							3
		HUNGRIA							1	1												2
GRECIA								1											2	3		
CHIPRE												1								1		
BIELORRUSIA													1							1		
<b>Total general</b>			<b>9</b>	<b>8</b>	<b>13</b>	<b>13</b>	<b>22</b>	<b>42</b>	<b>36</b>	<b>37</b>	<b>25</b>	<b>27</b>	<b>24</b>	<b>13</b>	<b>8</b>	<b>5</b>	<b>3</b>	<b>1</b>	<b>4</b>	<b>290</b>		



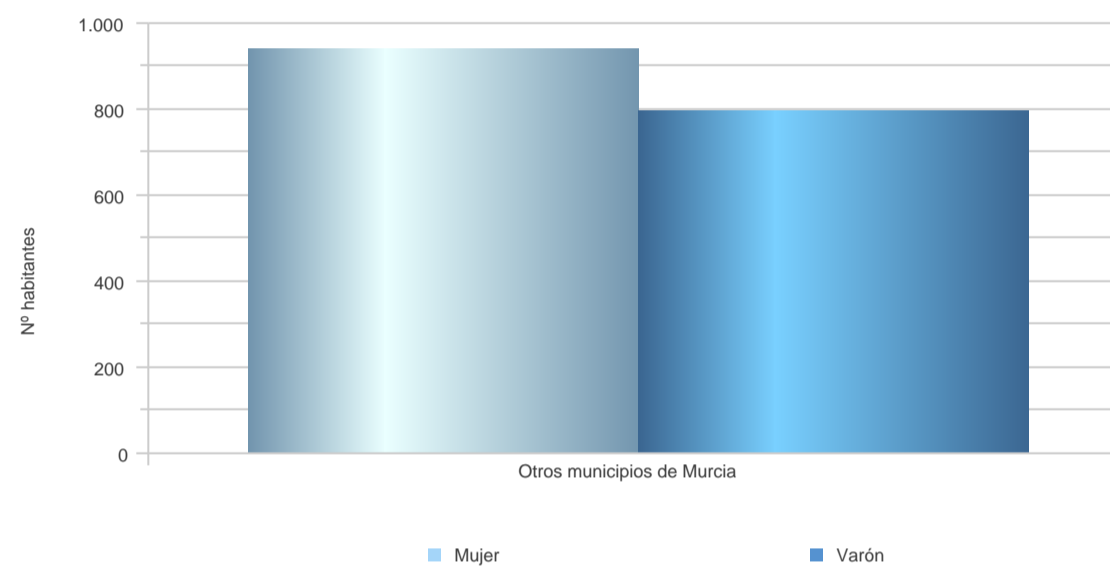
**Población según su lugar de nacimiento. Año 2008.**

Situación	Mujer	Varón	Total
Municipio de Murcia	4.790	4.584	9.374
Otros municipios de Murcia	940	797	1.737
Resto de España	1.204	945	2.149
Extranjero	657	659	1.316
<b>Total general</b>	<b>7.591</b>	<b>6.985</b>	<b>14.576</b>



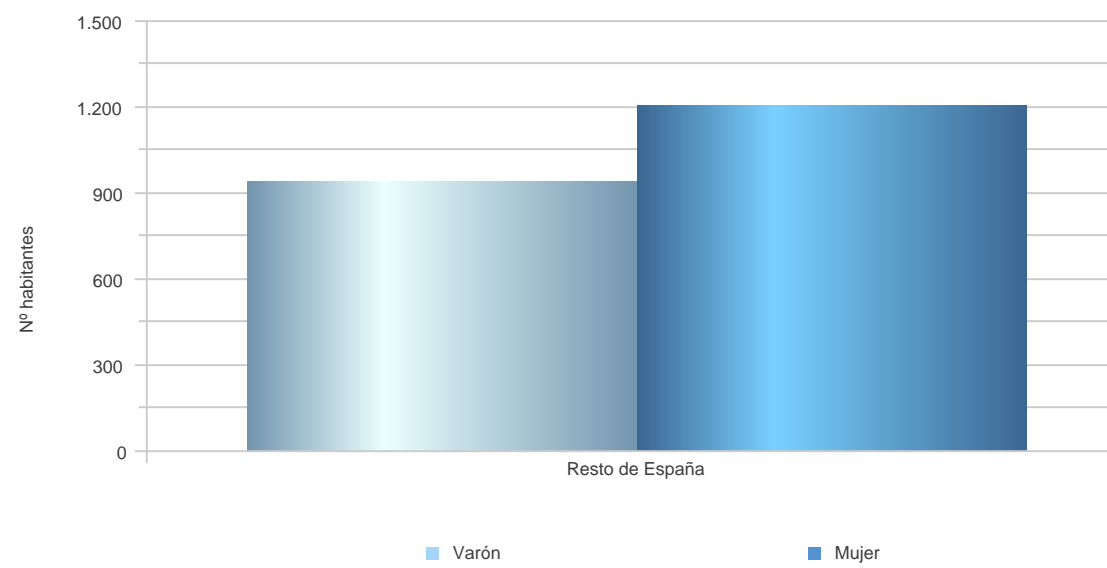
**Población con nacimiento en otros municipios de Murcia. Año 2008.**

Municipio	Mujer	Varón	Total
ABANILLA	14	9	23
ABARAN	17	12	29
AGUILAS	25	20	45
ALBUDEITE	3	3	6
ALCANTARILLA	40	44	84
ALCAZARES (LOS)	2	3	5
ALEDO	3	5	8
ALGUAZAS	6	8	14
ALHAMA DE MURCIA	30	20	50
ARCHENA	27	11	38
BENIEL	10	15	25
BLANCA	22	22	44
BULLAS	15	18	33
CALASPARRA	11	11	22
CAMPOS DEL RIO	10	7	17
CARAVACA DE LA CRUZ	31	23	54
CARTAGENA	204	198	402
CEHEGIN	37	23	60
CEUTI	13	9	22
CIEZA	32	31	63
FORTUNA	15	9	24
FUENTE ALAMO DE MURCIA	10	12	22
JUMILLA	25	12	37
LIBRILLA	13	8	21
LORCA	75	56	131
LORQUI	10	4	14
MAZARRON	13	11	24
MOLINA DE SEGURA	24	20	44
MORATALLA	23	14	37
MULA	32	33	65
OJOS	2	1	3
PLIEGO	8	7	15
PUERTO LUMBRERAS	2	8	10
RICOTE	8	6	14
SAN JAVIER	15	20	35
SAN PEDRO DEL PINATAR	12	8	20
SANTOMERA	5	6	11
TORRE-PACHECO	26	20	46
TORRES DE COTILLAS (LAS)	6	4	10
TOTANA	18	14	32
ULEA	3	2	5
UNION (LA)	18	7	25
VILLANUEVA DEL RIO SEGURA	4	4	8
YECLA	21	19	40
<b>Total general</b>	<b>940</b>	<b>797</b>	<b>1.737</b>



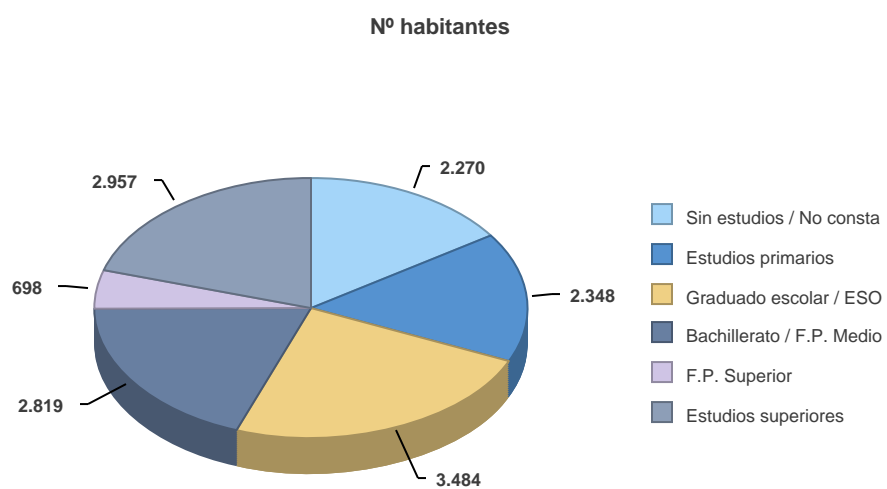
Población con nacimiento en el resto de España. Año 2008.

Provincia	Mujer	Varón	Total
ALAVA	3	2	5
ALBACETE	114	86	200
ALICANTE	181	132	313
ALMERIA	112	59	171
ASTURIAS	13	7	20
AVILA	5	2	7
BADAJOS	17	10	27
BALEARES	14	3	17
BARCELONA	60	54	114
BURGOS	16	8	24
CACERES	5	5	10
CADIZ	30	14	44
CANTABRIA	6	7	13
CASTELLON	11	8	19
CEUTA	2	3	5
CIUDAD REAL	36	23	59
CORDOBA	13	17	30
CUENCA	26	14	40
GIRONA	5	1	6
GRANADA	80	76	156
GUADALAJARA	3	5	8
GUIPUZCOA	10	9	19
HUELVA	4	5	9
HUESCA	3	2	5
JAEN	24	19	43
LA CORUÑA	9	7	16
LA RIOJA	6	8	14
LAS PALMAS	2	5	7
LEON	13	9	22
LERIDA	4	3	7
LUGO	1	4	5
MADRID	154	133	287
MALAGA	11	16	27
MELILLA	2	11	13
NAVARRA	2	7	9
ORENSE	3	3	6
PALENCIA	4	3	7
PONTEVEDRA	3	5	8
SALAMANCA	16	10	26
SANTA CRUZ DE TENERIFE	9	6	15
SEGOVIA	4	11	15
SEVILLA	29	22	51
SORIA	6	5	11
TARRAGONA	3	3	6
TERUEL	6	3	9
TOLEDO	13	12	25
VALENCIA	60	39	99
VALLADOLID	12	11	23
VIZCAYA	5	9	14
ZAMORA	13	9	22
ZARAGOZA	21	20	41
<b>Total general</b>	<b>1.204</b>	<b>945</b>	<b>2.149</b>



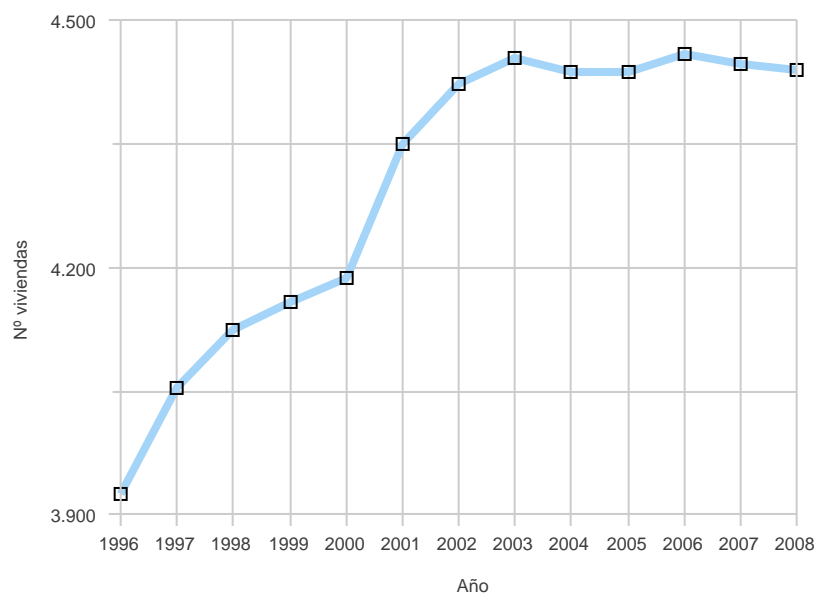
## Población según titulación. Año 2008.

Tipo titulación	Varón	Mujer	Total
Sin estudios / No consta	992	1.278	<b>2.270</b>
Estudios primarios	1.187	1.161	<b>2.348</b>
Graduado escolar / ESO	1.695	1.789	<b>3.484</b>
Bachillerato / F.P. Medio	1.415	1.404	<b>2.819</b>
F.P. Superior	349	349	<b>698</b>
Estudios superiores	1.347	1.610	<b>2.957</b>



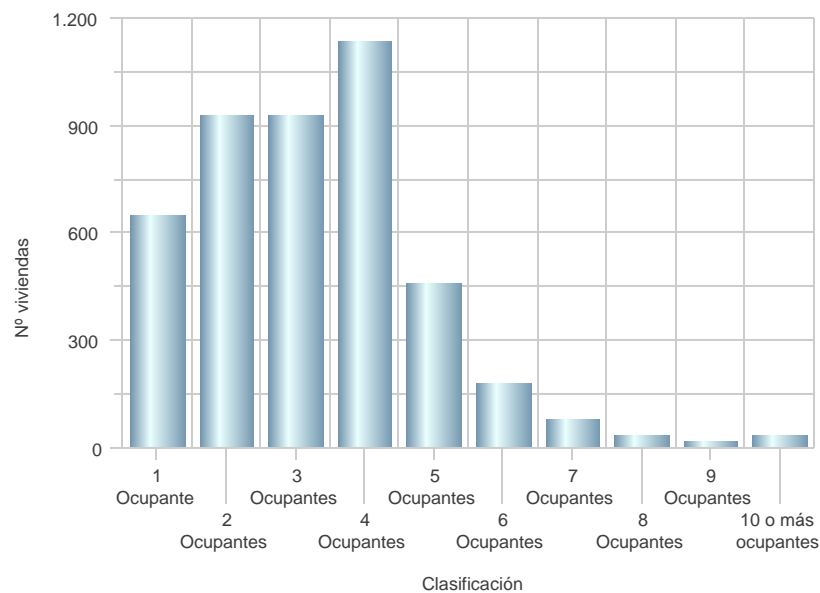
## Evolución anual del número de viviendas ocupadas

Año	Total
1996	3.926
1997	4.055
1998	4.125
1999	4.159
2000	4.189
2001	4.350
2002	4.423
2003	4.456
2004	4.437
2005	4.439
2006	4.459
2007	4.447
2008	4.440



## Número de viviendas por ocupantes. Año 2008.

Clasificación	Total
1 Ocupante	650
2 Ocupantes	927
3 Ocupantes	928
4 Ocupantes	1.135
5 Ocupantes	455
6 Ocupantes	179
7 Ocupantes	80
8 Ocupantes	35
9 Ocupantes	15
10 o más ocupantes	36
<b>Total general</b>	<b>4.440</b>



## Los 100 apellidos más comunes

Apellidos	Num. Habitantes	Porcentaje del total de habitantes
MARTINEZ	1.501	5,3%
GARCIA	1.125	4,0%
SANCHEZ	1.028	3,6%
LOPEZ	993	3,5%
PEREZ	613	2,2%
FERNANDEZ	495	1,7%
HERNANDEZ	433	1,5%
GONZALEZ	383	1,4%
RUIZ	360	1,3%
GOMEZ	353	1,2%
NAVARRO	348	1,2%
MORENO	303	1,1%
MARIN	286	1,0%
RODRIGUEZ	256	0,9%
MUÑOZ	237	0,8%
JIMENEZ	227	0,8%
NICOLAS	217	0,8%
DIAZ	191	0,7%
SERRANO	168	0,6%
MOLINA	154	0,5%
ALCARAZ	137	0,5%
CANO	122	0,4%
CANOVAS	121	0,4%
MORALES	120	0,4%
FRANCO	116	0,4%
GIL	113	0,4%
ORTIZ	111	0,4%
ROMERO	106	0,4%
ROS	101	0,4%
RUBIO	99	0,3%
BERNAL	87	0,3%
TORRES	87	0,3%
TOMAS	86	0,3%
VERA	86	0,3%
GUILLEN	84	0,3%
GALLEGO	80	0,3%
SAURA	79	0,3%
CARRILLO	79	0,3%
CASTILLO	79	0,3%
ABELLAN	79	0,3%
RAMIREZ	77	0,3%
BELMONTE	76	0,3%
PARRA	75	0,3%
ALARCON	75	0,3%
LORENTE	73	0,3%
ALBALADEJO	73	0,3%
PARDO	72	0,3%
GARRIDO	71	0,3%
ALONSO	70	0,2%
CAMPILLO	70	0,2%
GALVEZ	69	0,2%

Apellidos	Num. Habitantes	Porcentaje del total de habitantes
CARRASCO	68	0,2%
SANTIAGO	68	0,2%
MURCIA	67	0,2%
CARAVACA	64	0,2%
FLORES	64	0,2%
FUENTES	64	0,2%
EGEA	63	0,2%
INIESTA	63	0,2%
CABALLERO	62	0,2%
MARTIN	60	0,2%
RAMOS	60	0,2%
ALVAREZ	60	0,2%
FRUTOS	60	0,2%
ESPINOSA	60	0,2%
SOLER	59	0,2%
CONESA	56	0,2%
VIDAL	56	0,2%
TORTOSA	55	0,2%
ZAMORA	54	0,2%
VALVERDE	52	0,2%
ILLAN	52	0,2%
MEDINA	52	0,2%
BALLESTER	52	0,2%
ROBLES	52	0,2%
RODENAS	52	0,2%
GIMENEZ	51	0,2%
AYALA	51	0,2%
MONTOYA	51	0,2%
MADRID	50	0,2%
GUERRERO	49	0,2%
SANZ	49	0,2%
MANZANO	49	0,2%
CAMPOS	49	0,2%
ORTEGA	49	0,2%
IBAÑEZ	48	0,2%
CARCELES	48	0,2%
GUTIERREZ	47	0,2%
ORENES	47	0,2%
RIOS	46	0,2%
HURTADO	46	0,2%
GUIRAO	46	0,2%
PASTOR	45	0,2%
PUJANTE	45	0,2%
CAMACHO	45	0,2%
BUENDIA	45	0,2%
ORTUÑO	45	0,2%
GAMBIN	45	0,2%
ESPIN	45	0,2%
LUCAS	44	0,2%

## Los 100 nombres más comunes

Nombres	Num. habitantes	Porcentaje del total de habitantes
ANTONIO	395	2,7%
JOSE	360	2,5%
MARIA	300	2,1%
M. CARMEN	293	2,0%
FRANCISCO	280	1,9%
CARMEN	246	1,7%
JOSEFA	238	1,6%
M. DOLORES	230	1,6%
JUAN	173	1,2%
JOSE ANTONIO	169	1,2%
MANUEL	166	1,1%
ANA	143	1,0%
ISABEL	137	0,9%
ANTONIA	134	0,9%
PEDRO	133	0,9%
DOLORES	130	0,9%
M. JOSE	121	0,8%
FRANCISCA	116	0,8%
FRANCISCO JAVIER	114	0,8%
CONCEPCION	108	0,7%
ANGEL	107	0,7%
ANA MARIA	106	0,7%
JAVIER	104	0,7%
JESUS	101	0,7%
PABLO	97	0,7%
M. ANGELES	97	0,7%
ENCARNACION	95	0,7%
FERNANDO	94	0,6%
CARLOS	93	0,6%
ALEJANDRO	92	0,6%
DAVID	92	0,6%
M. TERESA	90	0,6%
MIGUEL	90	0,6%
JOSE LUIS	89	0,6%
ELENA	84	0,6%
JUAN ANTONIO	82	0,6%
JOSE MARIA	81	0,6%
DANIEL	80	0,6%
CRISTINA	78	0,5%
JOAQUIN	78	0,5%
LAURA	74	0,5%
MARTA	74	0,5%
LUCIA	72	0,5%
PILAR	70	0,5%
MIGUEL ANGEL	67	0,5%
ALBERTO	67	0,5%
LUIS	65	0,4%
JUANA	65	0,4%
M. ISABEL	64	0,4%
M. PILAR	64	0,4%
MERCEDES	64	0,4%

Nombres	Num. habitantes	Porcentaje del total de habitantes
FUENSANTA	61	0,4%
FRANCISCO JOSE	59	0,4%
ENRIQUE	59	0,4%
ALFONSO	56	0,4%
ANDRES	56	0,4%
ROSARIO	55	0,4%
IRENE	55	0,4%
SERGIO	54	0,4%
RAFAEL	54	0,4%
JUAN CARLOS	52	0,4%
INMACULADA	51	0,4%
M. MAR	51	0,4%
ANGELES	49	0,3%
ALICIA	48	0,3%
TERESA	48	0,3%
JUAN JOSE	47	0,3%
JOSE MANUEL	47	0,3%
ALVARO	47	0,3%
RAQUEL	47	0,3%
SALVADOR	46	0,3%
JORGE	46	0,3%
EDUARDO	44	0,3%
RAUL	43	0,3%
RAMON	42	0,3%
MARIANO	40	0,3%
ROCIO	39	0,3%
DIEGO	39	0,3%
EMILIO	39	0,3%
MARINA	39	0,3%
ROSA MARIA	37	0,3%
M. FUENSANTA	37	0,3%
VICTOR	36	0,2%
PAULA	36	0,2%
PATRICIA	36	0,2%
MARIO	36	0,2%
M. LUISA	35	0,2%
CARMEN MARIA	34	0,2%
RUBEN	34	0,2%
TOMAS	34	0,2%
VICENTE	33	0,2%
BEATRIZ	33	0,2%
M. MERCEDES	32	0,2%
M. JESUS	32	0,2%
NURIA	31	0,2%
ROSA	31	0,2%
MANUELA	31	0,2%
JULIAN	30	0,2%
ANTONIO JOSE	30	0,2%
SUSANA	29	0,2%
ASCENSION	29	0,2%