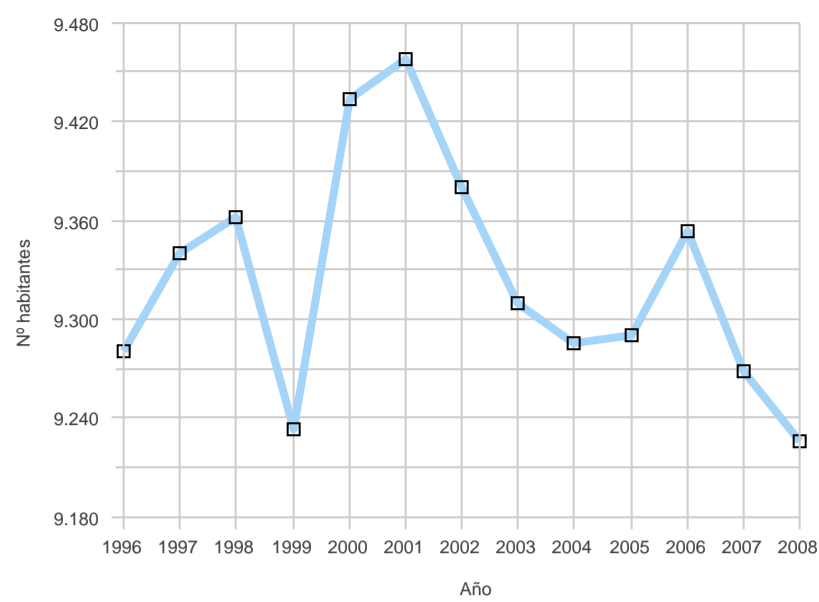


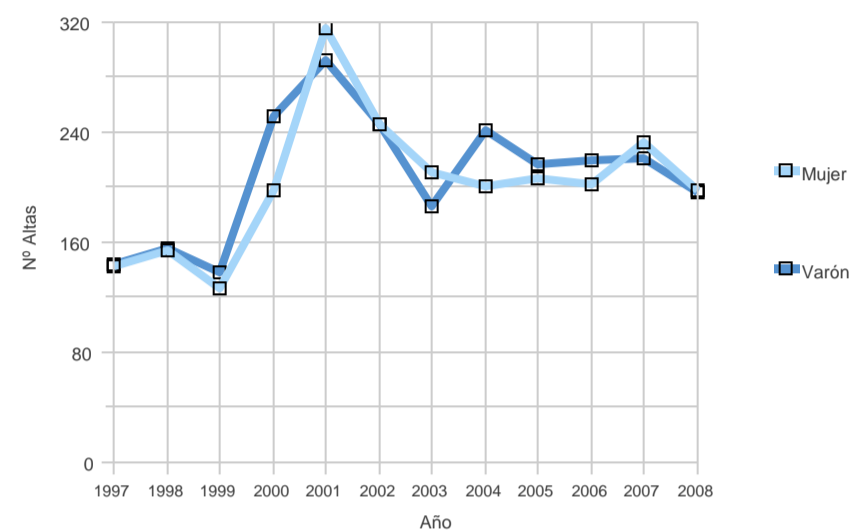
## Evolución anual de la población

Año	Mujer	Varón	Total
1996	4.832	4.448	<b>9.280</b>
1997	4.871	4.469	<b>9.340</b>
1998	4.881	4.481	<b>9.362</b>
1999	4.796	4.437	<b>9.233</b>
2000	4.868	4.565	<b>9.433</b>
2001	4.909	4.549	<b>9.458</b>
2002	4.873	4.507	<b>9.380</b>
2003	4.863	4.447	<b>9.310</b>
2004	4.835	4.450	<b>9.285</b>
2005	4.850	4.440	<b>9.290</b>
2006	4.867	4.486	<b>9.353</b>
2007	4.856	4.412	<b>9.268</b>
2008	4.841	4.385	<b>9.226</b>



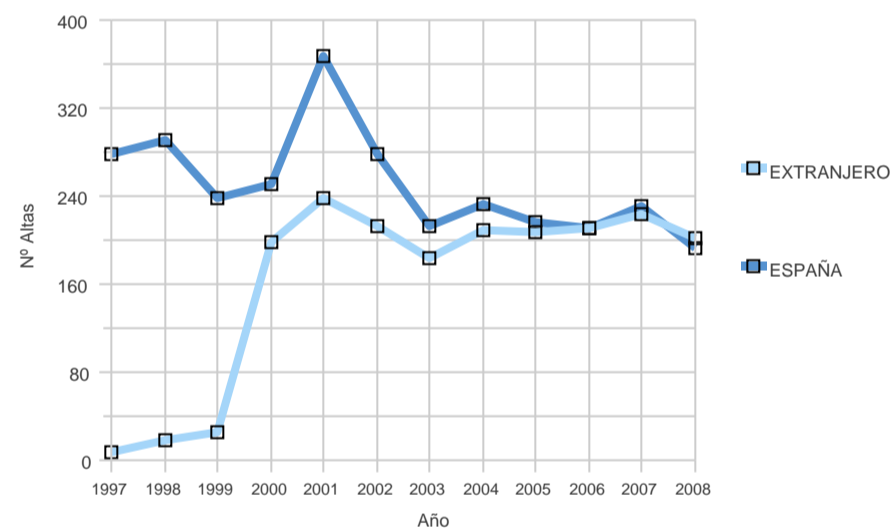
## Evolución anual de las altas por sexo

Sexo	1997	1998	1999	2000	2001	2002	2003	2004	2005	2006	2007	2008
Mujer	142	154	127	198	315	246	211	201	206	202	233	198
Varón	144	155	138	252	292	246	186	241	217	220	221	197
<b>Total general</b>	<b>286</b>	<b>309</b>	<b>265</b>	<b>450</b>	<b>607</b>	<b>492</b>	<b>397</b>	<b>442</b>	<b>423</b>	<b>422</b>	<b>454</b>	<b>395</b>



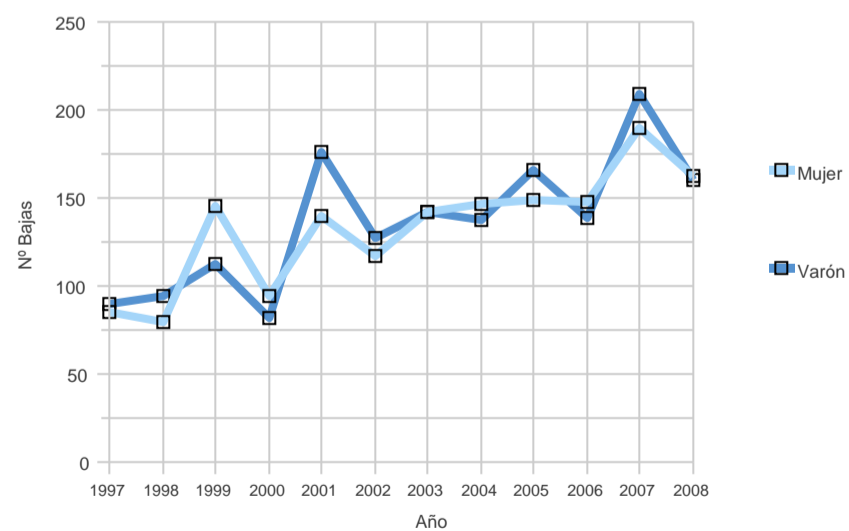
## Evolución anual de las altas por nacionalidad

Nacionalidad	1997	1998	1999	2000	2001	2002	2003	2004	2005	2006	2007	2008
ESPAÑA	279	291	239	251	368	279	213	233	216	211	231	193
EXTRANJERO	7	18	26	199	239	213	184	209	207	211	223	202
<b>Total general</b>	<b>286</b>	<b>309</b>	<b>265</b>	<b>450</b>	<b>607</b>	<b>492</b>	<b>397</b>	<b>442</b>	<b>423</b>	<b>422</b>	<b>454</b>	<b>395</b>



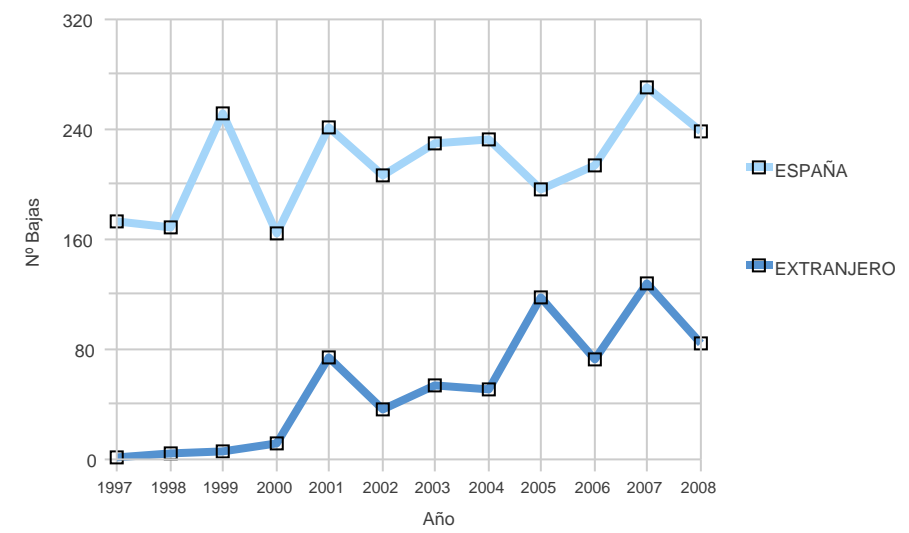
## Evolución anual de las bajas por sexo

Sexo	1997	1998	1999	2000	2001	2002	2003	2004	2005	2006	2007	2008
Mujer	85	80	145	94	140	117	142	147	149	148	190	163
Varón	90	94	112	82	176	127	142	137	166	139	209	160
<b>Total general</b>	<b>175</b>	<b>174</b>	<b>257</b>	<b>176</b>	<b>316</b>	<b>244</b>	<b>284</b>	<b>284</b>	<b>315</b>	<b>287</b>	<b>399</b>	<b>323</b>



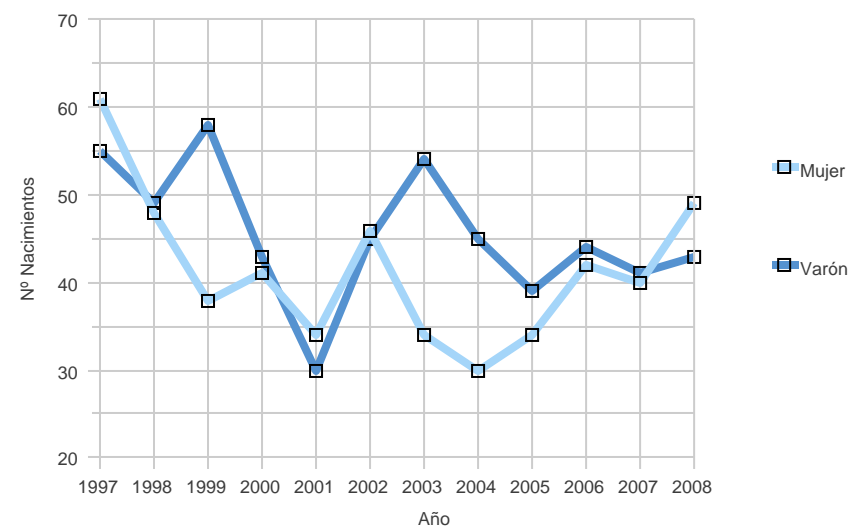
## Evolución anual de las bajas por nacionalidad

Pais (agrupación)	1997	1998	1999	2000	2001	2002	2003	2004	2005	2006	2007	2008
ESPAÑA	173	169	251	165	242	207	230	233	197	214	271	238
EXTRANJERO	2	5	6	11	74	37	54	51	118	73	128	85
<b>Total general</b>	<b>175</b>	<b>174</b>	<b>257</b>	<b>176</b>	<b>316</b>	<b>244</b>	<b>284</b>	<b>284</b>	<b>315</b>	<b>287</b>	<b>399</b>	<b>323</b>



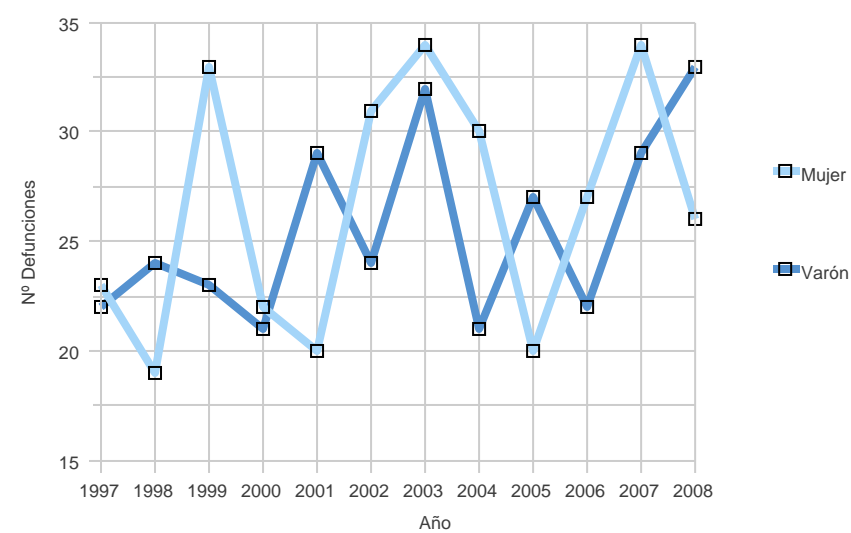
## Evolución anual de los nacimientos

Año	Mujer	Varón	Total
1997	61	55	116
1998	48	49	97
1999	38	58	96
2000	41	43	84
2001	34	30	64
2002	46	45	91
2003	34	54	88
2004	30	45	75
2005	34	39	73
2006	42	44	86
2007	40	41	81
2008	49	43	92
<b>Total general</b>	<b>497</b>	<b>546</b>	<b>1.043</b>



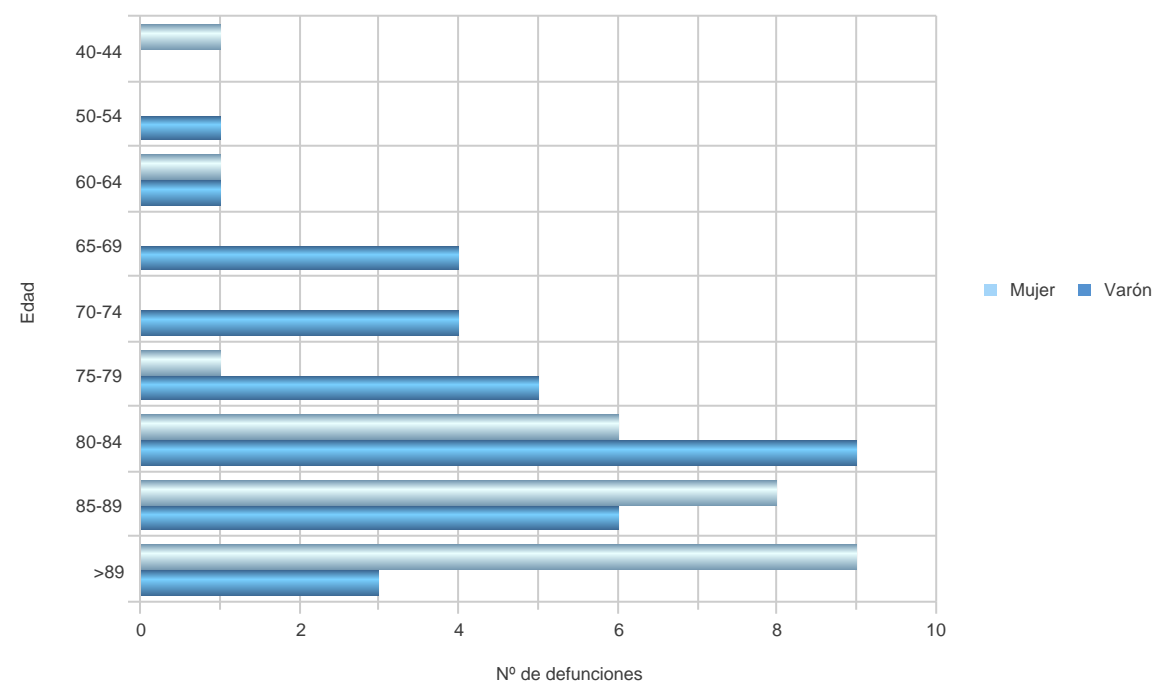
## Evolución anual de defunciones

Año	Mujer	Varón	Total
1997	23	22	45
1998	19	24	43
1999	33	23	56
2000	22	21	43
2001	20	29	49
2002	31	24	55
2003	34	32	66
2004	30	21	51
2005	20	27	47
2006	27	22	49
2007	34	29	63
2008	26	33	59
<b>Total general</b>	<b>319</b>	<b>307</b>	<b>626</b>



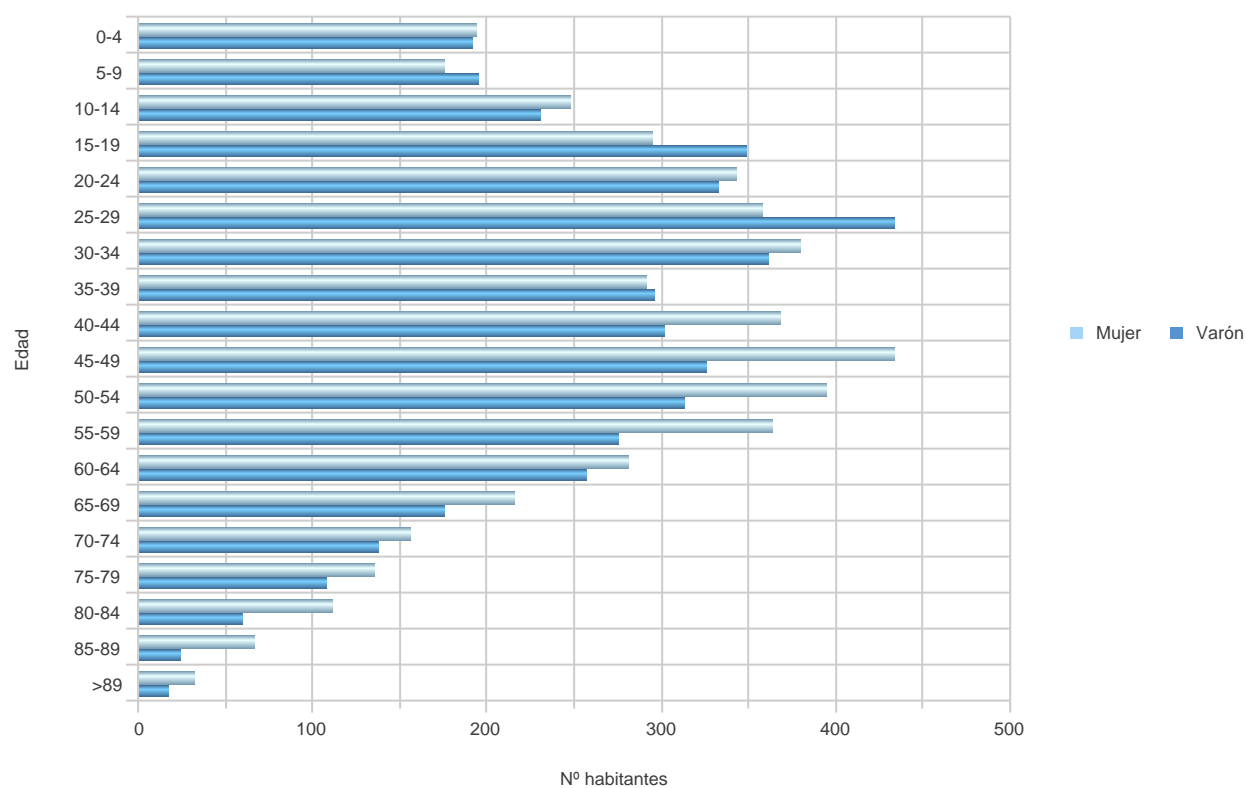
## Defunciones según edad y sexo. Año 2008.

Edad	Mujer	Varón	Total
40-44	1		1
50-54		1	1
60-64	1	1	2
65-69		4	4
70-74		4	4
75-79	1	5	6
80-84	6	9	15
85-89	8	6	14
>89	9	3	12
<b>Total general</b>	<b>26</b>	<b>33</b>	<b>59</b>



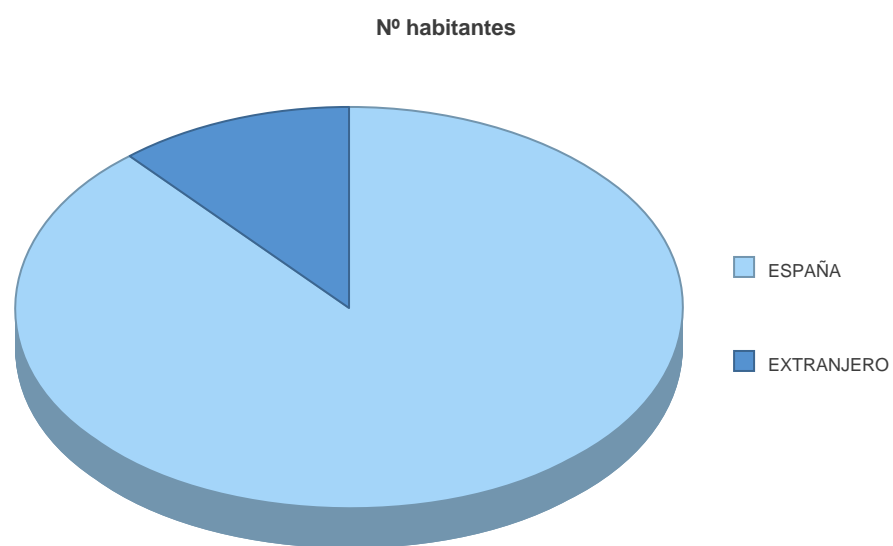
**Población según edad y sexo. Año 2008.**

Sexo	0-4	5-9	10-14	15-19	20-24	25-29	30-34	35-39	40-44	45-49	50-54	55-59	60-64	65-69	70-74	75-79	80-84	85-89	>89	Total
Mujer	194	176	248	295	343	358	380	291	368	433	394	364	281	216	156	135	111	66	32	<b>4.841</b>
Varón	192	195	230	349	333	433	361	296	302	326	313	275	257	176	138	108	60	24	17	<b>4.385</b>
<b>Total general</b>	<b>386</b>	<b>371</b>	<b>478</b>	<b>644</b>	<b>676</b>	<b>791</b>	<b>741</b>	<b>587</b>	<b>670</b>	<b>759</b>	<b>707</b>	<b>639</b>	<b>538</b>	<b>392</b>	<b>294</b>	<b>243</b>	<b>171</b>	<b>90</b>	<b>49</b>	<b>9.226</b>



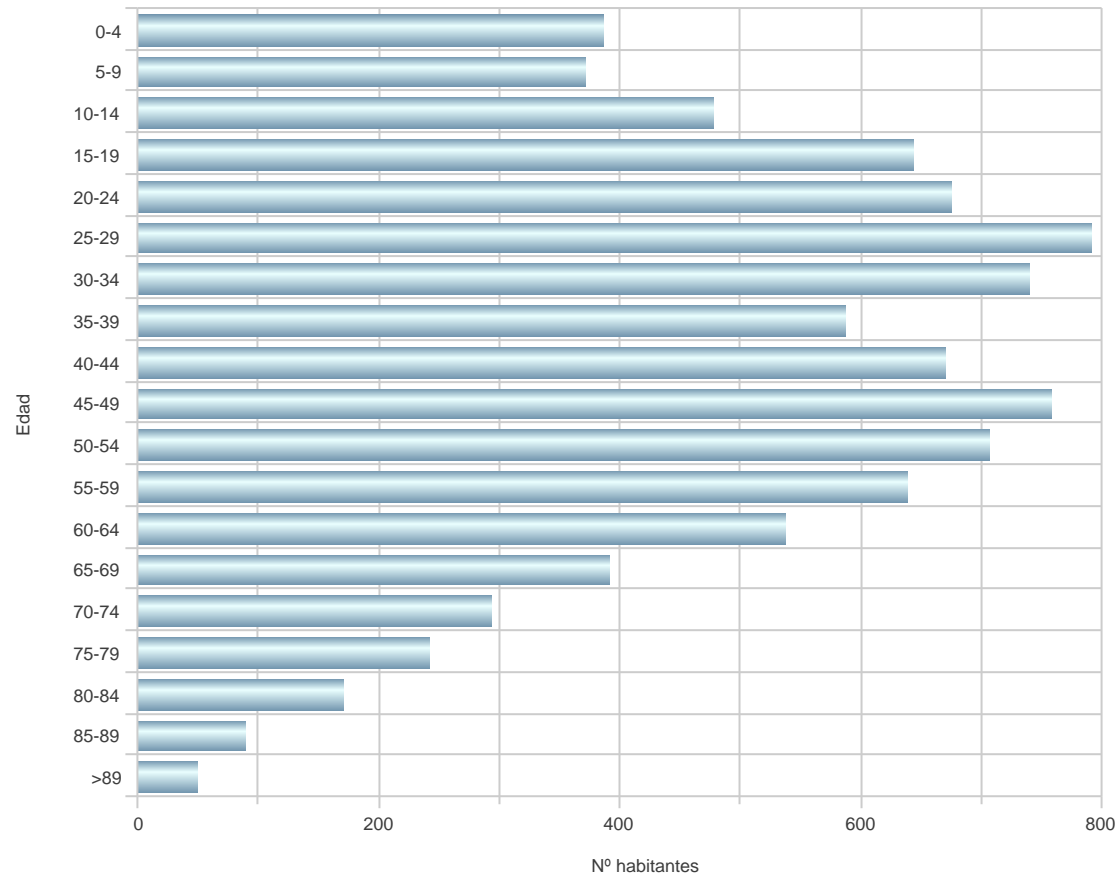
**Población según nacionalidad y sexo. Año 2008.**

Países	Mujer	Varón	Total
ESPAÑA	4.288	3.890	<b>8.178</b>
EXTRANJERO	553	495	<b>1.048</b>
<b>Total general</b>	<b>4.841</b>	<b>4.385</b>	<b>9.226</b>



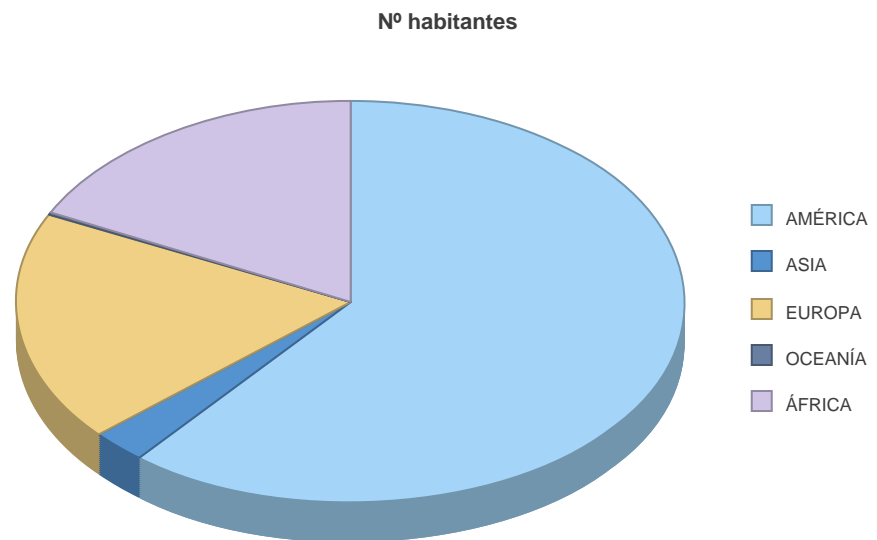
**Población según edad y nacionalidad. Año 2008.**

País	0-4	5-9	10-14	15-19	20-24	25-29	30-34	35-39	40-44	45-49	50-54	55-59	60-64	65-69	70-74	75-79	80-84	85-89	>89	Total
ESPAÑA	329	331	435	595	583	613	573	447	560	692	657	619	525	384	290	239	168	89	49	<b>8.178</b>
EXTRANJERO	57	40	43	49	93	178	168	140	110	67	50	20	13	8	4	4	3	1		<b>1.048</b>
<b>Total general</b>	<b>386</b>	<b>371</b>	<b>478</b>	<b>644</b>	<b>676</b>	<b>791</b>	<b>741</b>	<b>587</b>	<b>670</b>	<b>759</b>	<b>707</b>	<b>639</b>	<b>538</b>	<b>392</b>	<b>294</b>	<b>243</b>	<b>171</b>	<b>90</b>	<b>49</b>	<b>9.226</b>



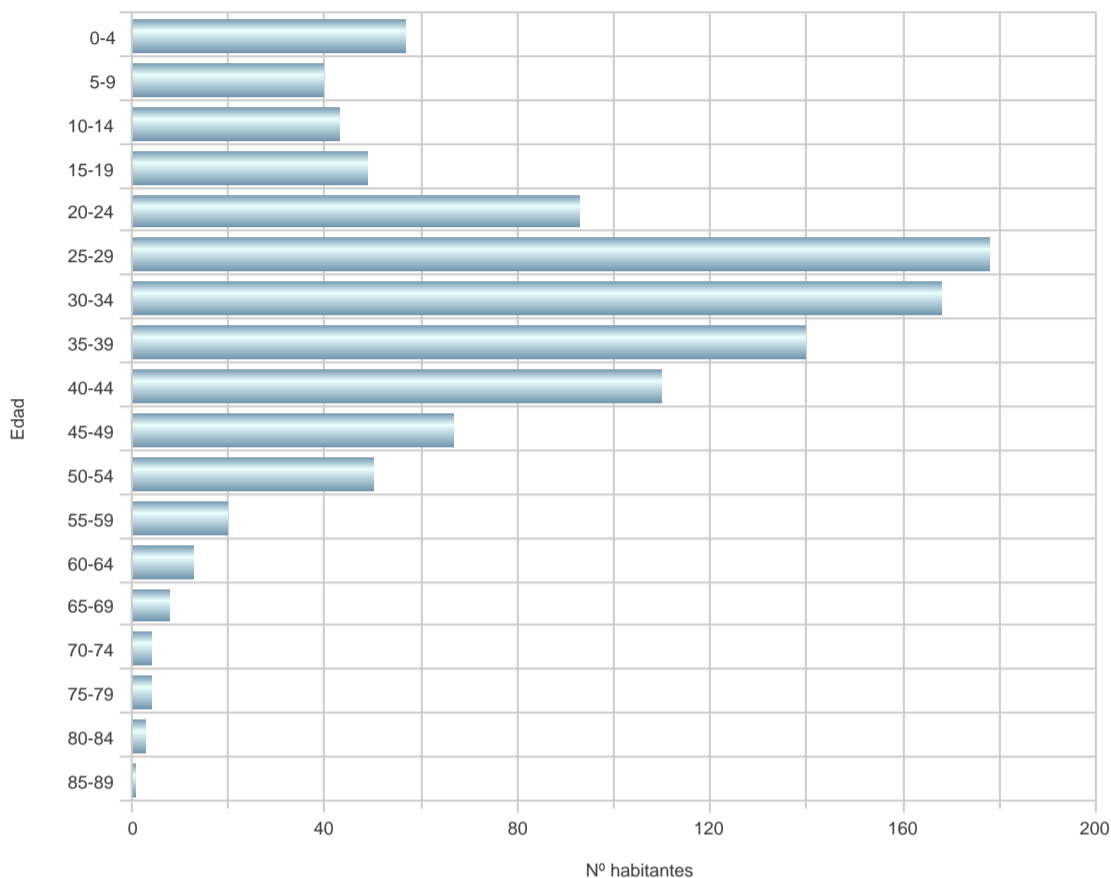
**Población extranjera por Continentes según sexo. Año 2008.**

Países	País (continente)	Mujer	Varón	Total
EXTRANJERO	AMÉRICA	374	264	<b>638</b>
	ASIA	12	16	<b>28</b>
	EUROPA	113	82	<b>195</b>
	OCEANÍA	1	1	<b>2</b>
	ÁFRICA	53	132	<b>185</b>
<b>Total general</b>		<b>553</b>	<b>495</b>	<b>1.048</b>



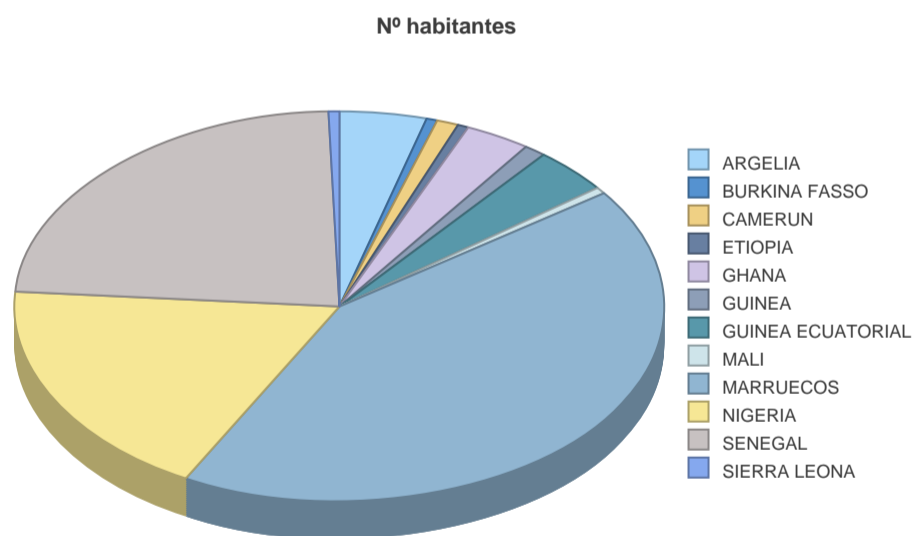
Población extranjera por Continentes según edad. Año 2008.

País	País (continente)	0-4	5-9	10-14	15-19	20-24	25-29	30-34	35-39	40-44	45-49	50-54	55-59	60-64	65-69	70-74	75-79	80-84	85-89	Total
EXTRANJERO	AMÉRICA	28	25	35	37	62	110	92	81	62	42	32	13	6	5	1	3	3	1	638
	ASIA	3			3	1	1	6	3	5	3	1				1	1			28
	EUROPA	9	5	6	5	17	34	29	22	16	18	15	7	7	3	2				195
	OCEANÍA	2																		2
	ÁFRICA	15	10	2	4	13	33	41	34	27	4	2								185
<b>Total general</b>		<b>57</b>	<b>40</b>	<b>43</b>	<b>49</b>	<b>93</b>	<b>178</b>	<b>168</b>	<b>140</b>	<b>110</b>	<b>67</b>	<b>50</b>	<b>20</b>	<b>13</b>	<b>8</b>	<b>4</b>	<b>4</b>	<b>3</b>	<b>1</b>	<b>1.048</b>



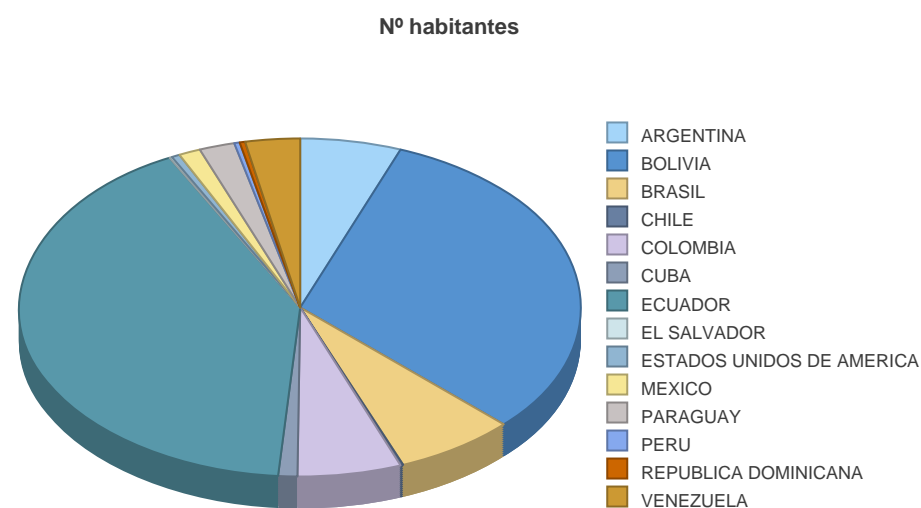
Población extranjera por Continente (Africa) y País según sexo. Año 2008.

Paises	País (continente)	País (nacionalidad)	Varón	Mujer	Total
EXTRANJERO	ÁFRICA	ARGELIA	8		8
		BURKINA FASSO	1		1
		CAMERUN	1	1	2
		ETIOPIA		1	1
		GHANA	6		6
		GUINEA	2		2
		GUINEA ECUATORIAL	1	6	7
		MALI	1		1
		MARRUECOS	52	27	79
		NIGERIA	22	12	34
		SENEGAL	38	5	43
		SIERRA LEONA		1	1
<b>Total general</b>			<b>132</b>	<b>53</b>	<b>185</b>



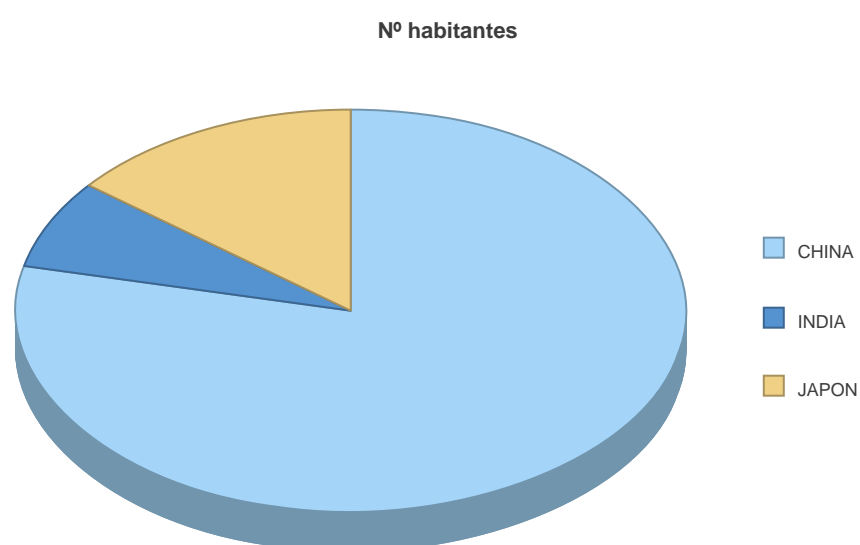
Población extranjera por Continente (América) y País según sexo. Año 2008.

Paises	País (continente)	País (nacionalidad)	Mujer	Varón	Total
EXTRANJERO	AMÉRICA	ARGENTINA	20	17	37
		BOLIVIA	127	73	200
		BRASIL	32	12	44
		CHILE		1	1
		COLOMBIA	20	18	38
		CUBA	4	3	7
		ECUADOR	141	121	262
		EL SALVADOR	1		1
		ESTADOS UNIDOS DE AMERICA	2	1	3
		MEXICO	4	4	8
		PARAGUAY	8	5	13
		PERU	2		2
		REPUBLICA DOMINICANA	1	1	2
		VENEZUELA	12	8	20
<b>Total general</b>			<b>374</b>	<b>264</b>	<b>638</b>



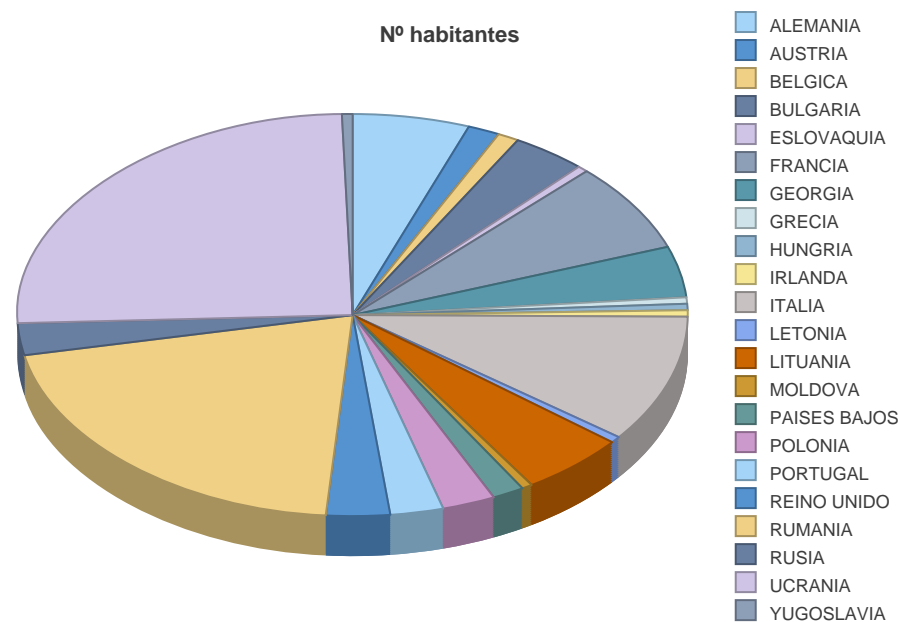
Población extranjera por Continente (Asia) y País según sexo. Año 2008.

Paises	País (continente)	País (nacionalidad)	Mujer	Varón	Total
EXTRANJERO	ASIA	CHINA	9	13	22
		INDIA	1	1	2
		JAPON	2	2	4
<b>Total general</b>			<b>12</b>	<b>16</b>	<b>28</b>



Población extranjera por Continente (Europa) y País según sexo. Año 2008.

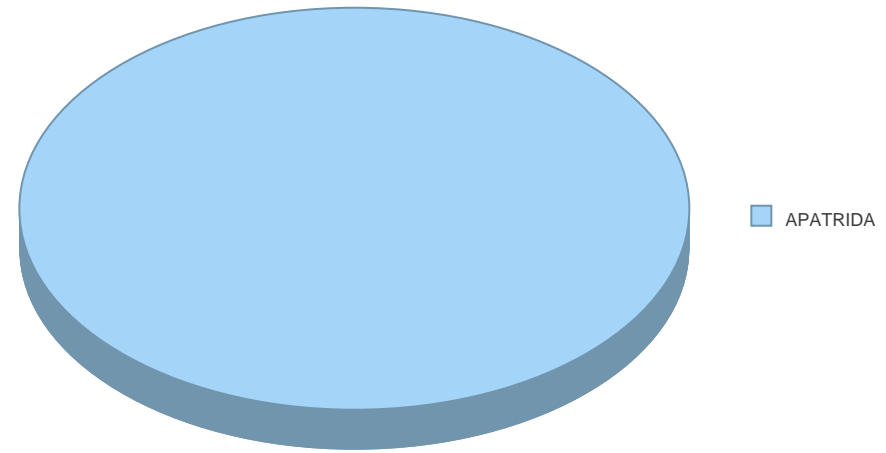
Paises	País (continente)	País (nacionalidad)	Varón	Mujer	Total
EXTRANJERO	EUROPA	ALEMANIA	5	6	11
		AUSTRIA	1	2	3
		BELGICA	1	1	2
		BULGARIA	2	5	7
		ESLOVAQUIA	1		1
		FRANCIA	6	8	14
		GEORGIA	4	4	8
		GRECIA	1		1
		HUNGRIA	1		1
		IRLANDA		1	1
		ITALIA	14	6	20
		LETONIA		1	1
		LITUANIA	4	6	10
		MOLDOVA	1		1
		PAISES BAJOS	2	1	3
		POLONIA	2	3	5
		PORTUGAL	1	4	5
		REINO UNIDO	5	1	6
		RUMANIA	16	24	40
		RUSIA		5	5
		UCRANIA	15	34	49
YUGOSLAVIA		1	1		
<b>Total general</b>			<b>82</b>	<b>113</b>	<b>195</b>



Población extranjera por Continente (Oceanía) y País según sexo. Año 2008.

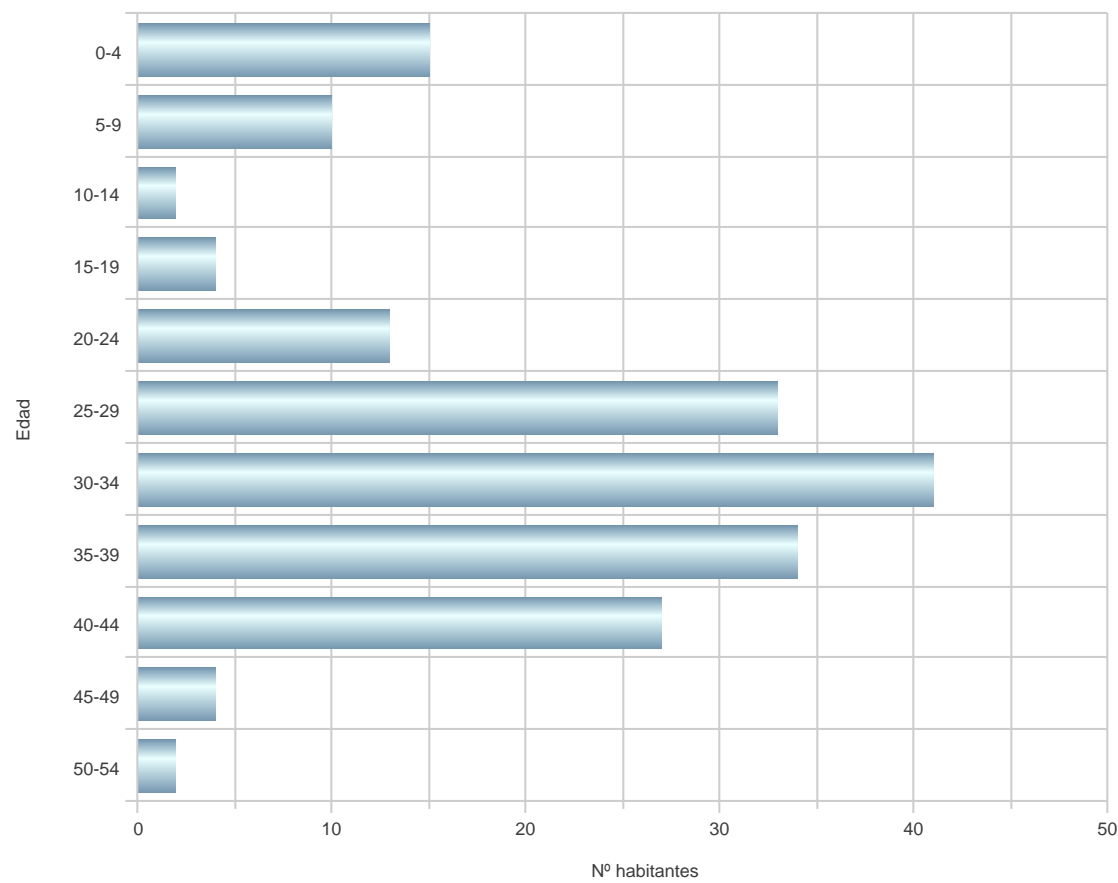
Paises	País (continente)	País (nacionalidad)	Mujer	Varón	Total
EXTRANJERO	OCEANÍA	APATRIDA	1	1	2
<b>Total general</b>			<b>1</b>	<b>1</b>	<b>2</b>

Nº habitantes



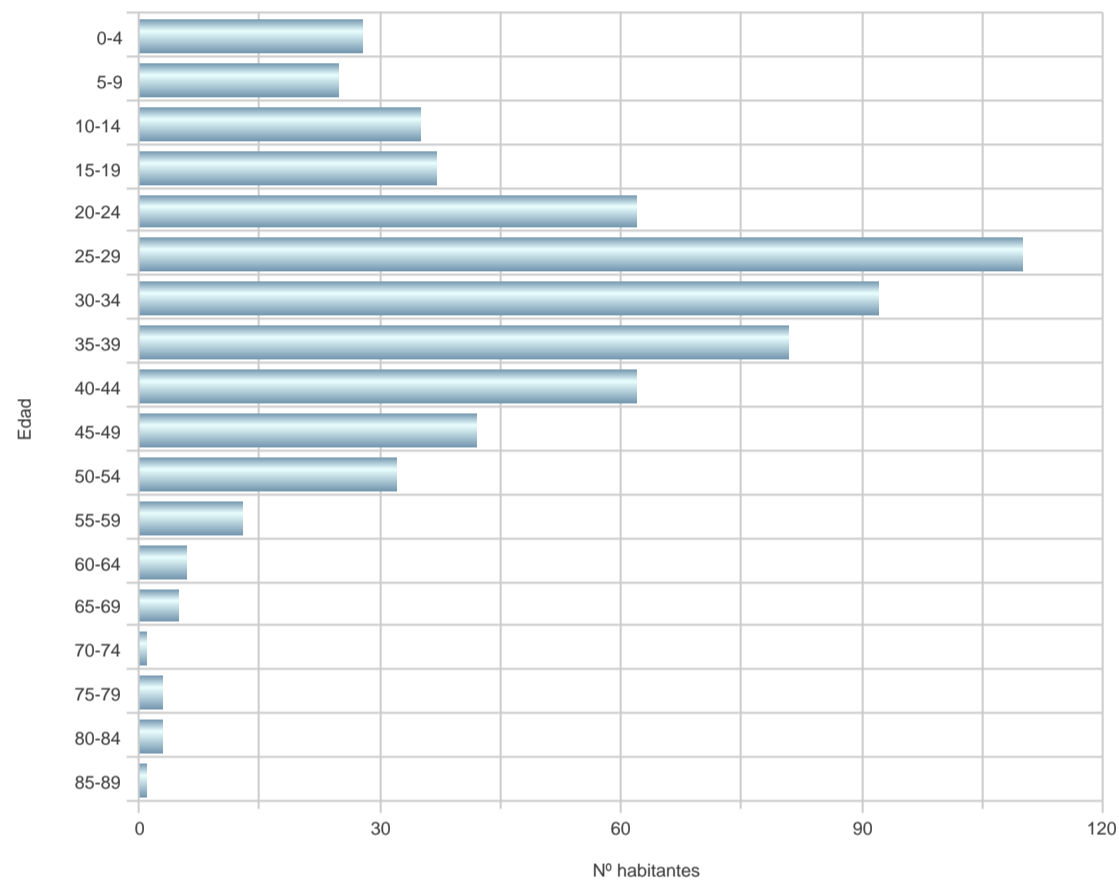
Población extranjera por Continente (África) y País según edad. Año 2008.

País	País (continente)	País (nacionalidad)	0-4	5-9	10-14	15-19	20-24	25-29	30-34	35-39	40-44	45-49	50-54	Total	
EXTRANJERO	ÁFRICA	GUINEA ECUATORIAL	1					1	1	2	1	1		7	
		MARRUECOS	9	5	2	3	8	11	11	14	13	2	1	79	
		NIGERIA	4	5					5	11	4	5			34
		SENEGAL	1				5	12	11	8	5	1			43
		MALI				1									1
		CAMERUN						1		1					2
		GHANA							2	4					6
		BURKINA FASSO							1						1
		ARGELIA								2	3	2		1	8
		SIERRA LEONA								1					1
		GUINEA									1	1			2
		ETIOPIA										1			1
		<b>Total general</b>			<b>15</b>	<b>10</b>	<b>2</b>	<b>4</b>	<b>13</b>	<b>33</b>	<b>41</b>	<b>34</b>	<b>27</b>	<b>4</b>	<b>2</b>



Población extranjera por Continente (América) y País según edad. Año 2008.

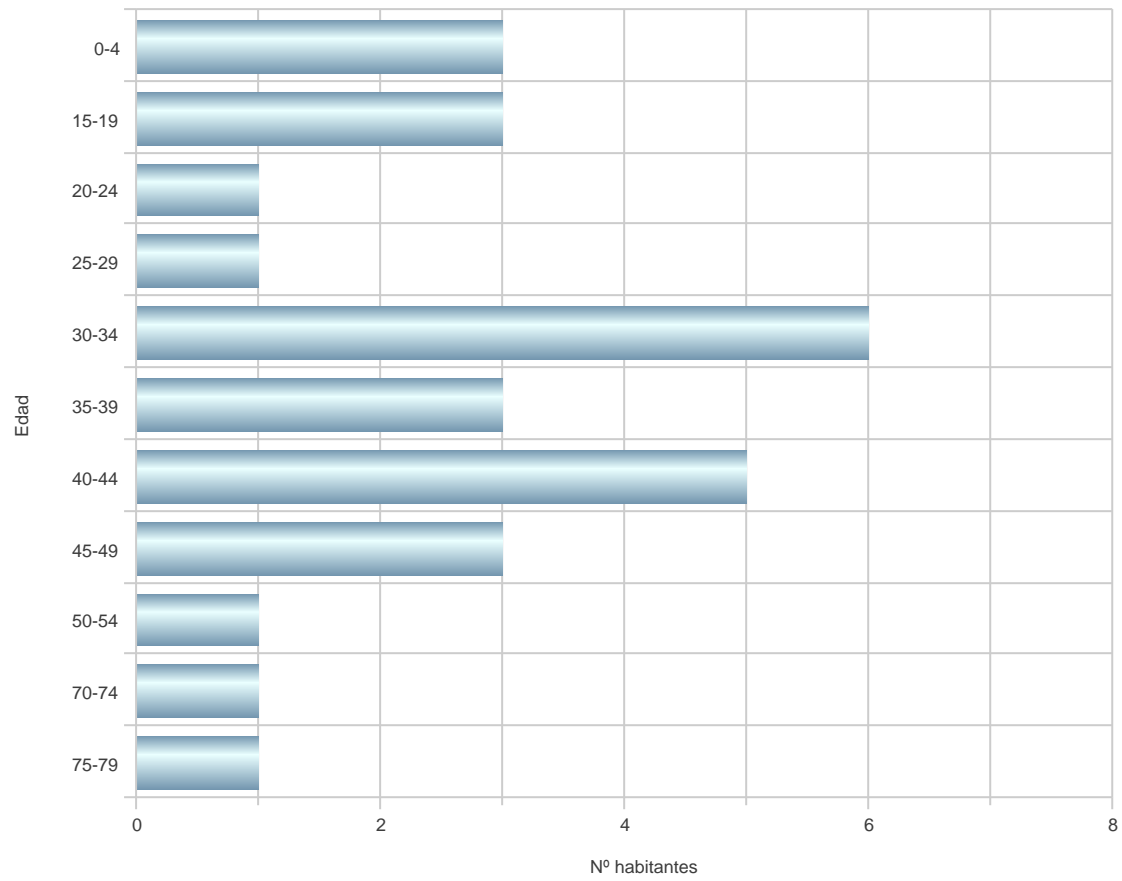
País	País (continente)	País (nacionalidad)	0-4	5-9	10-14	15-19	20-24	25-29	30-34	35-39	40-44	45-49	50-54	55-59	60-64	65-69	70-74	75-79	80-84	85-89	Total		
EXTRANJERO	AMÉRICA	BOLIVIA	11	5	7	6	20	39	31	28	27	10	11	4		1						200	
		COLOMBIA	3		1	5	4	5	2	5	1	10		1	1								38
		ECUADOR	10	13	24	21	14	45	38	30	26	14	14	6	4	2		1					262
		BRASIL	4		2	1	12	8	8	3	4		1			1							44
		VENEZUELA		4			1	4	5	5				1									20
		ARGENTINA		3	1	3	3	2	1	3	2	6	2	2	1	1	1	2	3	1			37
		CUBA				1		1	1	3				1									7
		PARAGUAY					4	3	3	1	1	1											13
		MEXICO					1	1	3	1	1	1											8
		ESTADOS UNIDOS DE AMERICA					2							1									3
		PERU					1			1													2
		CHILE								1													1
		REPUBLICA DOMINICANA								1					1								2
		EL SALVADOR										1											1
<b>Total general</b>			<b>28</b>	<b>25</b>	<b>35</b>	<b>37</b>	<b>62</b>	<b>110</b>	<b>92</b>	<b>81</b>	<b>62</b>	<b>42</b>	<b>32</b>	<b>13</b>	<b>6</b>	<b>5</b>	<b>1</b>	<b>3</b>	<b>3</b>	<b>1</b>	<b>638</b>		





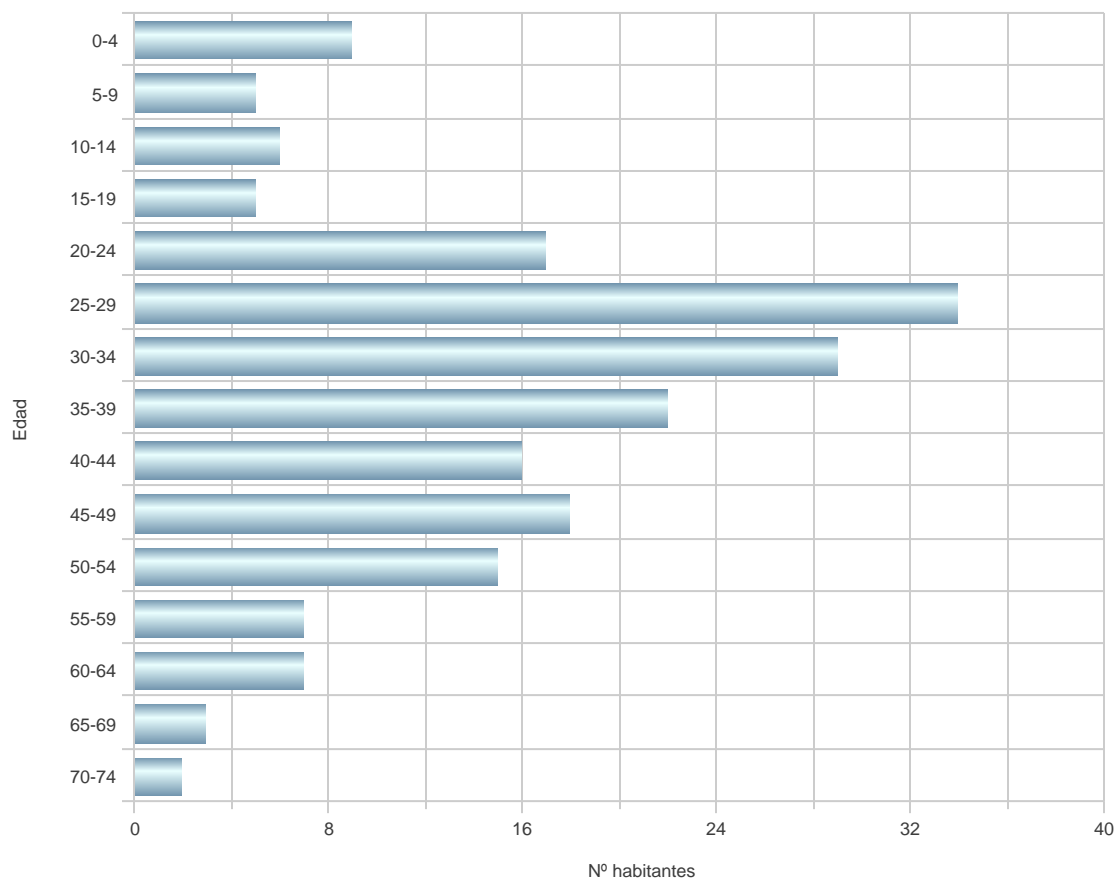
Población extranjera por Continente (Asia) y País según edad. Año 2008.

País	País (continente)	País (nacionalidad)	0-4	15-19	20-24	25-29	30-34	35-39	40-44	45-49	50-54	70-74	75-79	Total
EXTRANJERO	ASIA	JAPON	1				3							4
		CHINA	2	3	1	1	1	3	5	3	1	1	1	22
		INDIA					2							
<b>Total general</b>			<b>3</b>	<b>3</b>	<b>1</b>	<b>1</b>	<b>6</b>	<b>3</b>	<b>5</b>	<b>3</b>	<b>1</b>	<b>1</b>	<b>1</b>	<b>28</b>



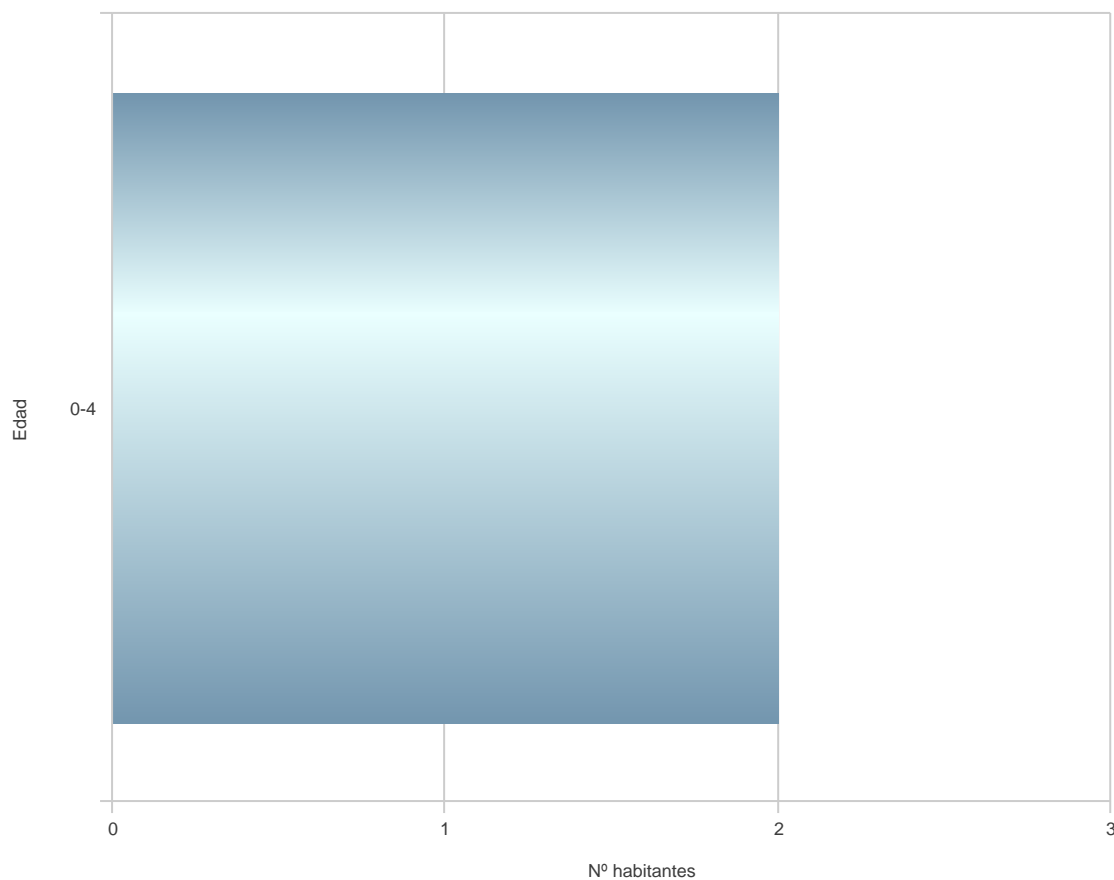
Población extranjera por Continente (Europa) y País según edad. Año 2008.

País	País (continente)	País (nacionalidad)	0-4	5-9	10-14	15-19	20-24	25-29	30-34	35-39	40-44	45-49	50-54	55-59	60-64	65-69	70-74	Total		
EXTRANJERO	EUROPA	BULGARIA	1				1	2	2			1						7		
		GEORGIA	1					1	1	2		1	1	1					8	
		RUMANIA	2			1	6	11	5	6	2	3	2	2					40	
		UCRANIA	1	3	1	1	1	7	7	7	2	8	7	2	2				49	
		LITUANIA	2			2	2	1	2	1									10	
		FRANCIA	1	1		1	1	2	1	1	3	1		1	1				14	
		RUSIA	1				2		1					1					5	
		ALEMANIA		1	1		2	1	2		1				1		1	1	11	
		AUSTRIA			2								1							3
		ITALIA			2		1	2	2		6	1	1			2	2	1	20	
		ESLOVAQUIA					1												1	
		PORTUGAL						2	1			2							5	
		POLONIA						2	1	1	1								5	
		PAISES BAJOS						1			1		1						3	
		REINO UNIDO						2		2				1		1			6	
		BELGICA								2									2	
		GRECIA								1									1	
		HUNGRIA								1									1	
		MOLDOVA									1								1	
		LETONIA									1								1	
YUGOSLAVIA												1					1			
IRLANDA														1			1			
<b>Total general</b>			<b>9</b>	<b>5</b>	<b>6</b>	<b>5</b>	<b>17</b>	<b>34</b>	<b>29</b>	<b>22</b>	<b>16</b>	<b>18</b>	<b>15</b>	<b>7</b>	<b>7</b>	<b>3</b>	<b>2</b>	<b>195</b>		



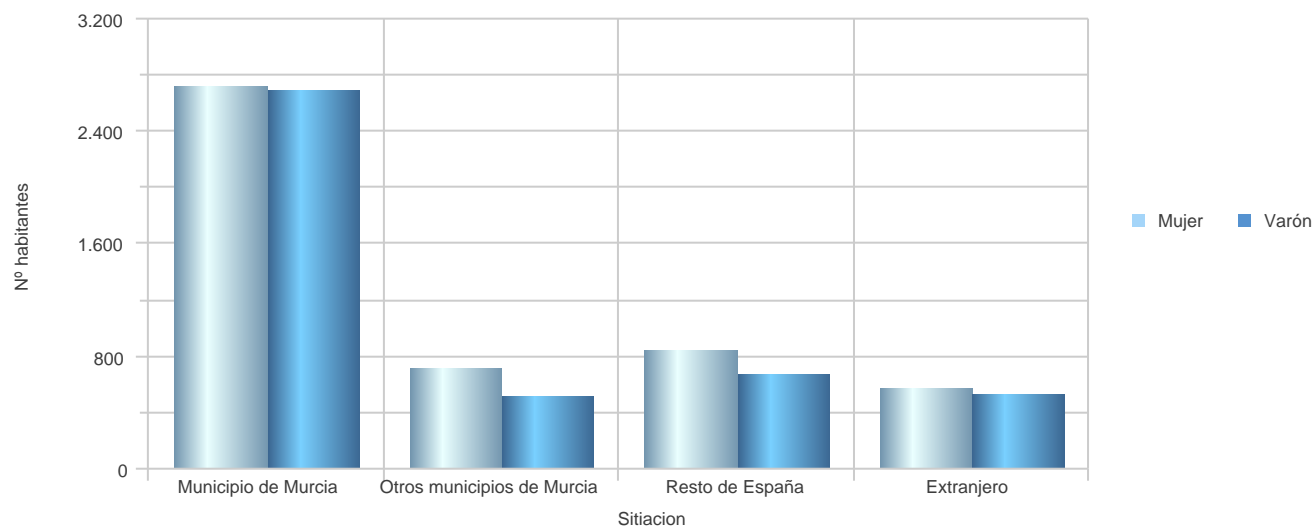
## Población extranjera por Continente (Oceanía) y País según edad. Año 2008.

País	País (continente)	País (nacionalidad)	0-4	Total
EXTRANJERO	OCEANÍA	APATRIDA	2	2
<b>Total general</b>			<b>2</b>	<b>2</b>



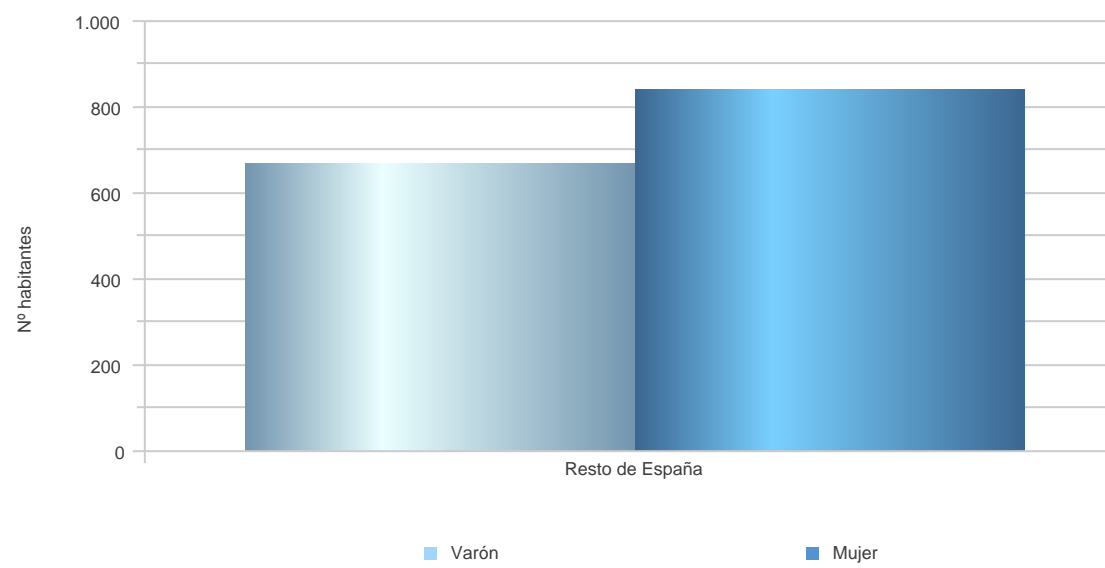
## Población según su lugar de nacimiento. Año 2008.

Situación	Mujer	Varón	Total
Municipio de Murcia	2.721	2.686	5.407
Otros municipios de Murcia	716	510	1.226
Resto de España	841	668	1.509
Extranjero	563	521	1.084
<b>Total general</b>	<b>4.841</b>	<b>4.385</b>	<b>9.226</b>



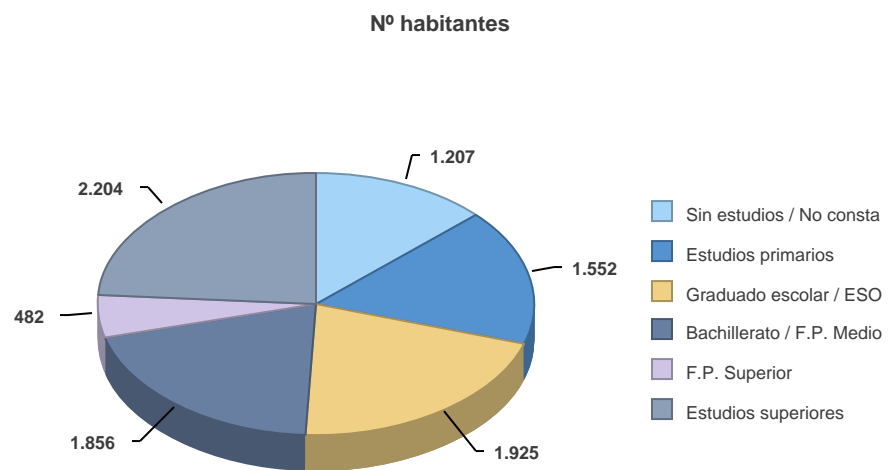
Población con nacimiento en el resto de España. Año 2008.

Provincia	Mujer	Varón	Total
ALAVA	1	1	2
ALBACETE	105	72	177
ALICANTE	106	55	161
ALMERIA	71	53	124
ASTURIAS	12	12	24
AVILA	5		5
BADAJOS	20	17	37
BALEARES	6	2	8
BARCELONA	38	34	72
BURGOS	6	11	17
CACERES	7	5	12
CADIZ	14	7	21
CANTABRIA	3	2	5
CASTELLON	3	1	4
CEUTA	2	3	5
CIUDAD REAL	14	16	30
CORDOBA	22	17	39
CUENCA	19	14	33
GIRONA	4	2	6
GRANADA	48	38	86
GUADALAJARA	3	1	4
GUIPUZCOA	7	4	11
HUELVA	3	4	7
HUESCA	7	1	8
JAEN	23	26	49
LA CORUÑA	10	9	19
LA RIOJA	2	1	3
LAS PALMAS	7	9	16
LEON	8	11	19
LERIDA	3	1	4
LUGO	2	4	6
MADRID	110	102	212
MALAGA	10	11	21
MELILLA	5	3	8
NAVARRA	4	3	7
ORENSE	1	2	3
PALENCIA	6	1	7
PONTEVEDRA	3	1	4
SALAMANCA	11	11	22
SANTA CRUZ DE TENERIFE	3	3	6
SEGOVIA	2	5	7
SEVILLA	15	18	33
SORIA	7	5	12
TARRAGONA	10	8	18
TERUEL	6	1	7
TOLEDO	10	8	18
VALENCIA	31	29	60
VALLADOLID	5	8	13
VIZCAYA	10	5	15
ZAMORA	1	3	4
ZARAGOZA	10	8	18
<b>Total general</b>	<b>841</b>	<b>668</b>	<b>1.509</b>



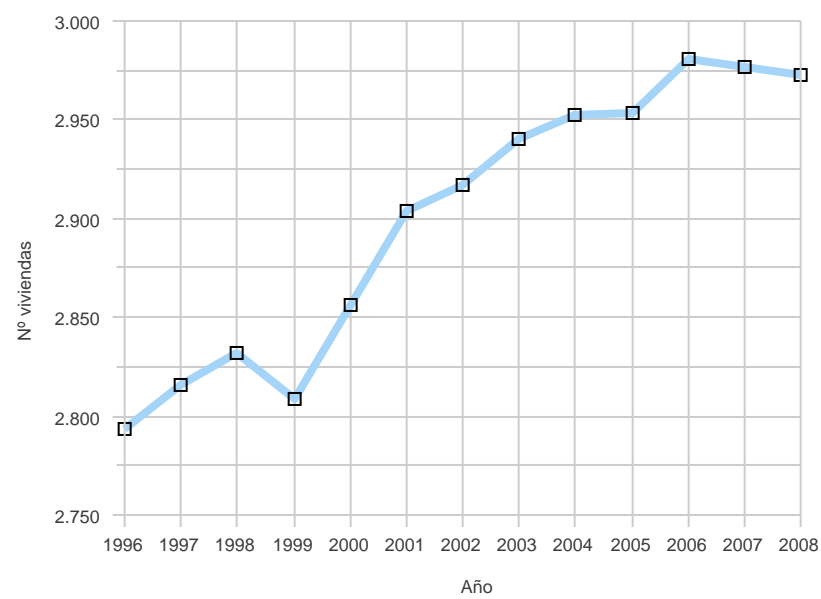
## Población según titulación. Año 2008.

Tipo titulación	Varón	Mujer	Total
Sin estudios / No consta	548	659	<b>1.207</b>
Estudios primarios	791	761	<b>1.552</b>
Graduado escolar / ESO	863	1.062	<b>1.925</b>
Bachillerato / F.P. Medio	904	952	<b>1.856</b>
F.P. Superior	242	240	<b>482</b>
Estudios superiores	1.037	1.167	<b>2.204</b>



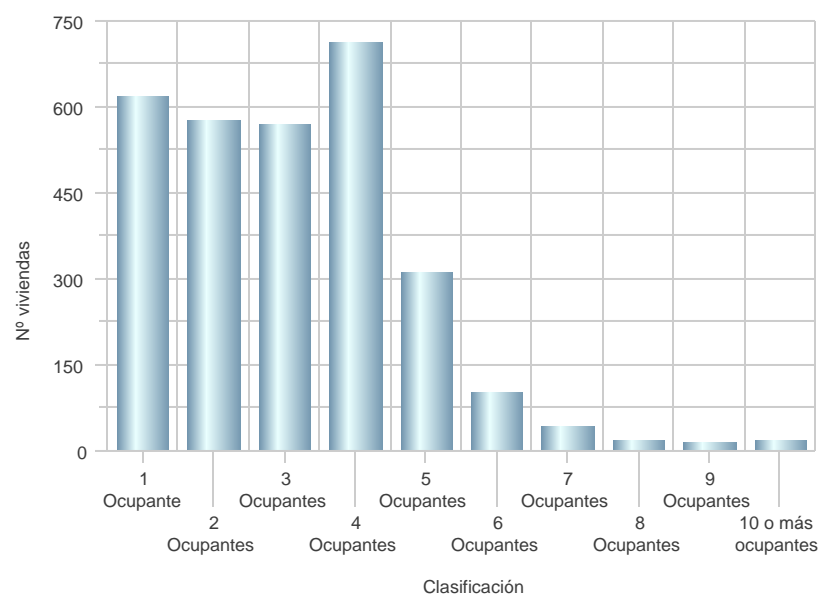
## Evolución anual del número de viviendas ocupadas

Año	Total
1996	2.794
1997	2.816
1998	2.832
1999	2.809
2000	2.856
2001	2.904
2002	2.917
2003	2.940
2004	2.952
2005	2.953
2006	2.981
2007	2.977
2008	2.973



## Número de viviendas por ocupantes. Año 2008.

Clasificación	Total
1 Ocupante	618
2 Ocupantes	574
3 Ocupantes	569
4 Ocupantes	713
5 Ocupantes	309
6 Ocupantes	100
7 Ocupantes	41
8 Ocupantes	18
9 Ocupantes	13
10 o más ocupantes	18
<b>Total general</b>	<b>2.973</b>



## Los 100 nombres más comunes

Nombres	Num. habitantes	Porcentaje del total de habitantes
ANTONIO	252	2,7%
JOSE	195	2,1%
MARIA	183	2,0%
FRANCISCO	169	1,8%
CARMEN	154	1,7%
M. CARMEN	143	1,6%
JOSEFA	140	1,5%
M. DOLORES	122	1,3%
MANUEL	105	1,1%
ANA	88	1,0%
JUAN	83	0,9%
JOSE ANTONIO	80	0,9%
PEDRO	79	0,9%
ISABEL	76	0,8%
M. ANGELES	74	0,8%
ALEJANDRO	72	0,8%
ANTONIA	70	0,8%
DOLORES	70	0,8%
LAURA	69	0,8%
ENCARNACION	68	0,7%
MIGUEL	65	0,7%
PABLO	64	0,7%
ANA MARIA	64	0,7%
JAVIER	61	0,7%
FRANCISCO JAVIER	59	0,6%
DAVID	58	0,6%
M. TERESA	58	0,6%
FRANCISCA	57	0,6%
CONCEPCION	54	0,6%
JESUS	54	0,6%
M. JOSE	53	0,6%
ANGEL	53	0,6%
CARLOS	53	0,6%
MARTA	52	0,6%
FUENSANTA	52	0,6%
JOSE LUIS	49	0,5%
JOAQUIN	49	0,5%
JOSE MARIA	48	0,5%
ELENA	47	0,5%
MARIANO	46	0,5%
ALBERTO	45	0,5%
PILAR	45	0,5%
MERCEDES	45	0,5%
ALFONSO	44	0,5%
SALVADOR	44	0,5%
M. ISABEL	43	0,5%
JUAN ANTONIO	43	0,5%
CRISTINA	41	0,4%
LUCIA	41	0,4%
FERNANDO	41	0,4%
JUAN JOSE	39	0,4%

Nombres	Num. habitantes	Porcentaje del total de habitantes
M. LUISA	39	0,4%
FRANCISCO JOSE	39	0,4%
RAFAEL	39	0,4%
JUANA	38	0,4%
ANGELES	38	0,4%
EDUARDO	37	0,4%
ROSARIO	37	0,4%
JORGE	34	0,4%
MIGUEL ANGEL	34	0,4%
M. PILAR	33	0,4%
ANDRES	32	0,3%
RAQUEL	32	0,3%
DANIEL	31	0,3%
SERGIO	31	0,3%
M. JOSEFA	30	0,3%
JUAN CARLOS	30	0,3%
MARINA	28	0,3%
ROSA MARIA	28	0,3%
MANUELA	28	0,3%
PAULA	28	0,3%
PATRICIA	28	0,3%
INMACULADA	28	0,3%
ADRIAN	28	0,3%
M. JESUS	27	0,3%
MARIO	27	0,3%
LUIS	27	0,3%
ENRIQUE	27	0,3%
RUBEN	26	0,3%
JOSE MANUEL	26	0,3%
IRENE	26	0,3%
ROCIO	25	0,3%
DIEGO	25	0,3%
SILVIA	24	0,3%
RAMON	23	0,3%
EMILIO	23	0,3%
M. ROSARIO	23	0,3%
TERESA	22	0,2%
ASCENSION	22	0,2%
ALVARO	22	0,2%
ALICIA	22	0,2%
SANTIAGO	21	0,2%
VIRGINIA	21	0,2%
AGUSTIN	21	0,2%
ROSA	21	0,2%
CARMEN MARIA	20	0,2%
CONSUELO	20	0,2%
JOSE MIGUEL	20	0,2%
M. FUENSANTA	20	0,2%
TOMAS	20	0,2%
M. MAR	20	0,2%

## Los 100 apellidos más comunes

Apellidos	Num. Habitantes	Porcentaje del total de habitantes
MARTINEZ	969	5,4%
GARCIA	663	3,7%
LOPEZ	636	3,6%
SANCHEZ	607	3,4%
PEREZ	351	2,0%
FERNANDEZ	295	1,7%
HERNANDEZ	282	1,6%
RUIZ	274	1,5%
GONZALEZ	214	1,2%
GOMEZ	200	1,1%
RODRIGUEZ	199	1,1%
NAVARRO	182	1,0%
JIMENEZ	158	0,9%
NICOLAS	132	0,7%
MUÑOZ	128	0,7%
MORENO	124	0,7%
DIAZ	122	0,7%
MOLINA	114	0,6%
MARIN	93	0,5%
ROS	81	0,5%
PINA	79	0,4%
GIL	78	0,4%
ALCARAZ	74	0,4%
TORRES	70	0,4%
ORTIZ	69	0,4%
VICENTE	68	0,4%
SERRANO	66	0,4%
CANO	64	0,4%
ROMERO	64	0,4%
CEREZO	61	0,3%
ABELLAN	59	0,3%
CASTILLO	59	0,3%
RUBIO	57	0,3%
MORALES	56	0,3%
MESEGUER	55	0,3%
PEÑALVER	54	0,3%
GUILLEN	53	0,3%
BERNAL	53	0,3%
CAMPILLO	52	0,3%
PARDO	52	0,3%
EGEA	52	0,3%
FRANCO	52	0,3%
GARRIDO	49	0,3%
BALLESTA	48	0,3%
CANOVAS	48	0,3%
VERA	48	0,3%
CABALLERO	47	0,3%
GALLEGO	47	0,3%
LUCAS	45	0,3%
ROBLES	43	0,2%
ALVAREZ	43	0,2%

Apellidos	Num. Habitantes	Porcentaje del total de habitantes
CARRILLO	43	0,2%
PARRA	41	0,2%
CARAVACA	40	0,2%
LOZANO	40	0,2%
ESPINOSA	40	0,2%
CARRION	39	0,2%
GUERRERO	39	0,2%
ORTEGA	39	0,2%
MARTIN	38	0,2%
FUENTES	38	0,2%
RAMIREZ	38	0,2%
TOMAS	37	0,2%
INIESTA	37	0,2%
ALEGRIA	37	0,2%
ORTIN	37	0,2%
FLORES	35	0,2%
GIMENEZ	35	0,2%
ORTUÑO	35	0,2%
CARCELES	35	0,2%
CARRASCO	34	0,2%
SAURA	34	0,2%
SANDOVAL	34	0,2%
CONESA	34	0,2%
GAMBIN	34	0,2%
IBAÑEZ	33	0,2%
COSTA	33	0,2%
NOGUERA	33	0,2%
LORENTE	32	0,2%
HURTADO	32	0,2%
MONTESINOS	32	0,2%
REVERTE	31	0,2%
GUIRAO	31	0,2%
ZAPATA	30	0,2%
FERRER	30	0,2%
ALARCON	30	0,2%
ORENES	30	0,2%
GUILLAMON	30	0,2%
BELMONTE	30	0,2%
ANDREU	29	0,2%
MURCIA	29	0,2%
CORTES	29	0,2%
RIQUELME	29	0,2%
ALBALADEJO	29	0,2%
SOLER	29	0,2%
RAMOS	29	0,2%
VALVERDE	29	0,2%
MOYA	29	0,2%
AYALA	28	0,2%
SALINAS	28	0,2%
ESPIN	28	0,2%
RIOS	28	0,2%
BALLESTER	28	0,2%