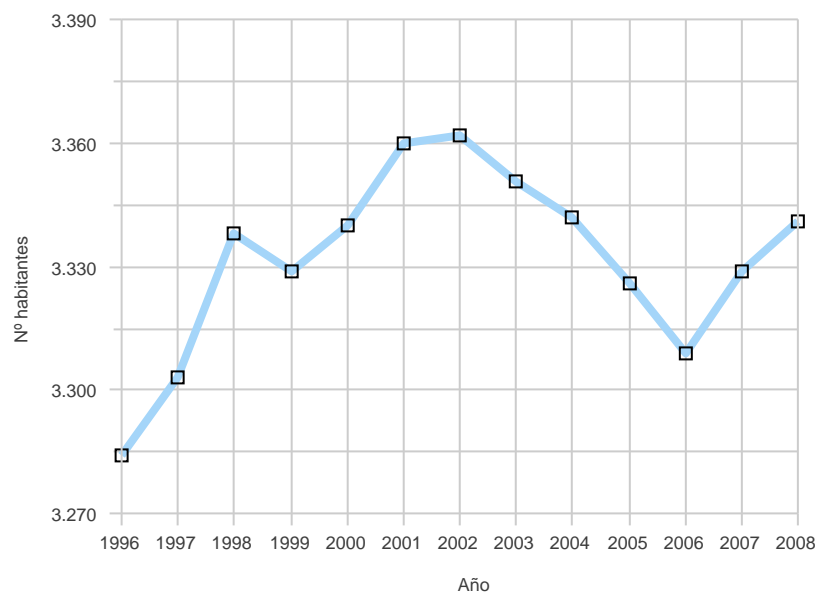


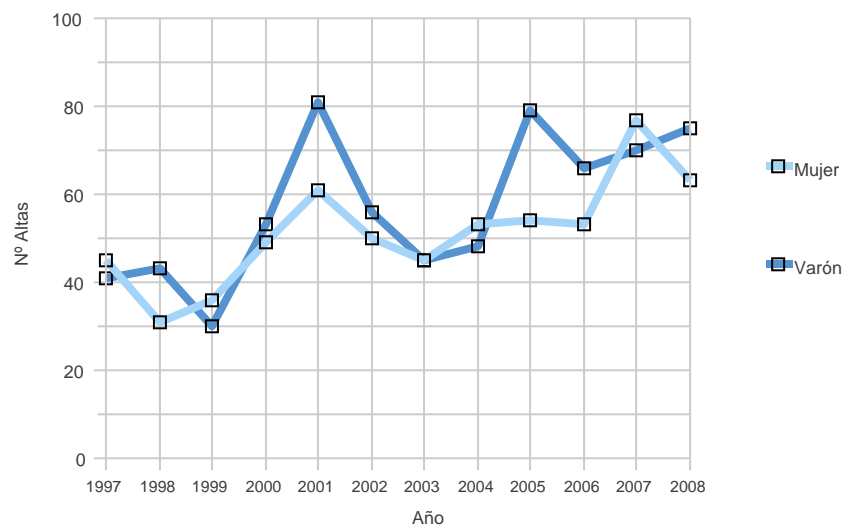
## Evolución anual de la población

Año	Mujer	Varón	Total
1996	1.677	1.607	<b>3.284</b>
1997	1.686	1.617	<b>3.303</b>
1998	1.693	1.645	<b>3.338</b>
1999	1.688	1.641	<b>3.329</b>
2000	1.696	1.644	<b>3.340</b>
2001	1.703	1.657	<b>3.360</b>
2002	1.698	1.664	<b>3.362</b>
2003	1.693	1.658	<b>3.351</b>
2004	1.689	1.653	<b>3.342</b>
2005	1.676	1.650	<b>3.326</b>
2006	1.662	1.647	<b>3.309</b>
2007	1.680	1.649	<b>3.329</b>
2008	1.685	1.656	<b>3.341</b>



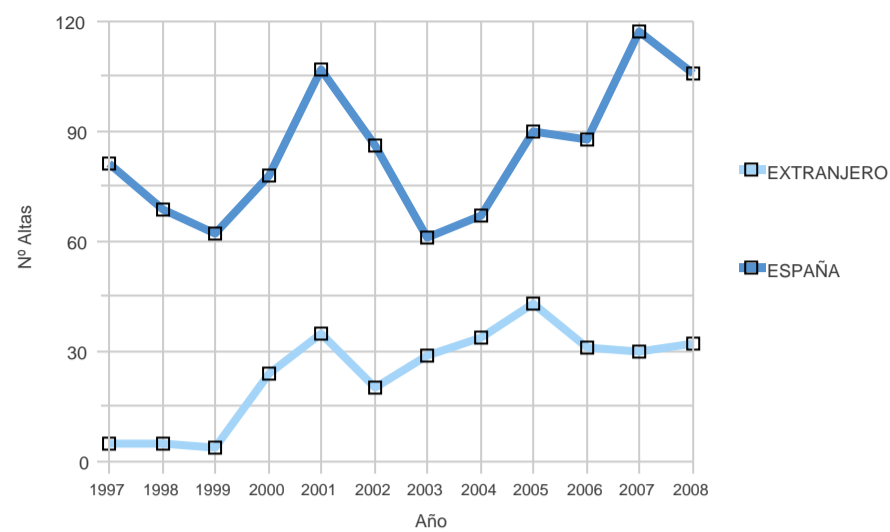
## Evolución anual de las altas por sexo

Sexo	1997	1998	1999	2000	2001	2002	2003	2004	2005	2006	2007	2008
Mujer	45	31	36	49	61	50	45	53	54	53	77	63
Varón	41	43	30	53	81	56	45	48	79	66	70	75
<b>Total general</b>	<b>86</b>	<b>74</b>	<b>66</b>	<b>102</b>	<b>142</b>	<b>106</b>	<b>90</b>	<b>101</b>	<b>133</b>	<b>119</b>	<b>147</b>	<b>138</b>



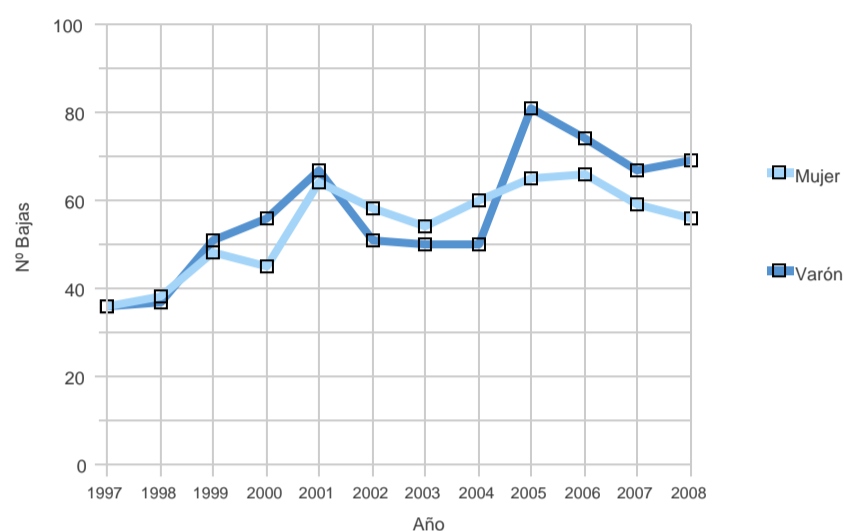
### Evolución anual de las altas por nacionalidad

Nacionalidad	1997	1998	1999	2000	2001	2002	2003	2004	2005	2006	2007	2008
ESPAÑA	81	69	62	78	107	86	61	67	90	88	117	106
EXTRANJERO	5	5	4	24	35	20	29	34	43	31	30	32
<b>Total general</b>	<b>86</b>	<b>74</b>	<b>66</b>	<b>102</b>	<b>142</b>	<b>106</b>	<b>90</b>	<b>101</b>	<b>133</b>	<b>119</b>	<b>147</b>	<b>138</b>



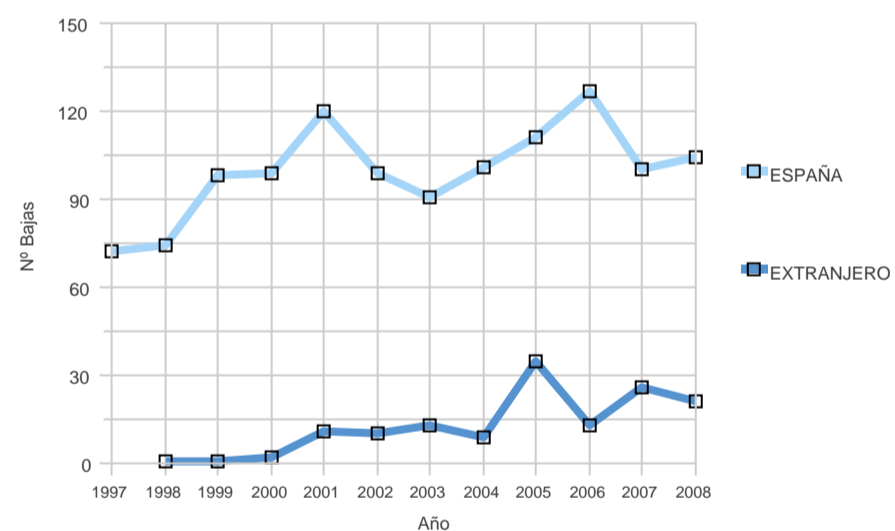
### Evolución anual de las bajas por sexo

Sexo	1997	1998	1999	2000	2001	2002	2003	2004	2005	2006	2007	2008
Mujer	36	38	48	45	64	58	54	60	65	66	59	56
Varón	36	37	51	56	67	51	50	50	81	74	67	69
<b>Total general</b>	<b>72</b>	<b>75</b>	<b>99</b>	<b>101</b>	<b>131</b>	<b>109</b>	<b>104</b>	<b>110</b>	<b>146</b>	<b>140</b>	<b>126</b>	<b>125</b>



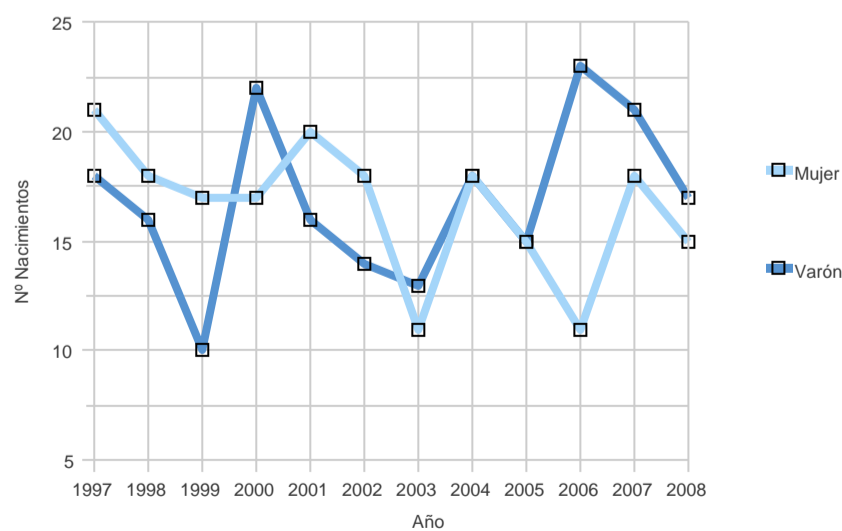
### Evolución anual de las bajas por nacionalidad

País (agrupación)	1997	1998	1999	2000	2001	2002	2003	2004	2005	2006	2007	2008
ESPAÑA	72	74	98	99	120	99	91	101	111	127	100	104
EXTRANJERO		1	1	2	11	10	13	9	35	13	26	21
<b>Total general</b>	<b>72</b>	<b>75</b>	<b>99</b>	<b>101</b>	<b>131</b>	<b>109</b>	<b>104</b>	<b>110</b>	<b>146</b>	<b>140</b>	<b>126</b>	<b>125</b>



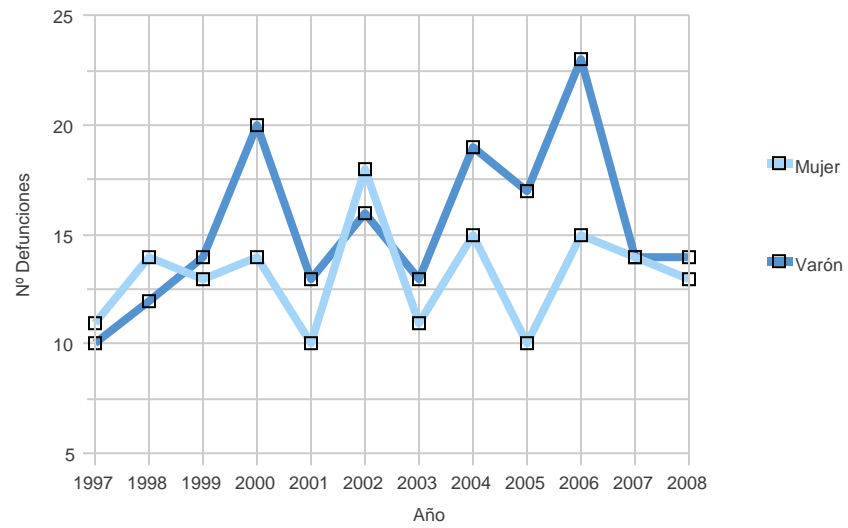
### Evolución anual de los nacimientos

Año	Mujer	Varón	Total
1997	21	18	39
1998	18	16	34
1999	17	10	27
2000	17	22	39
2001	20	16	36
2002	18	14	32
2003	11	13	24
2004	18	18	36
2005	15	15	30
2006	11	23	34
2007	18	21	39
2008	15	17	32
<b>Total general</b>	<b>199</b>	<b>203</b>	<b>402</b>



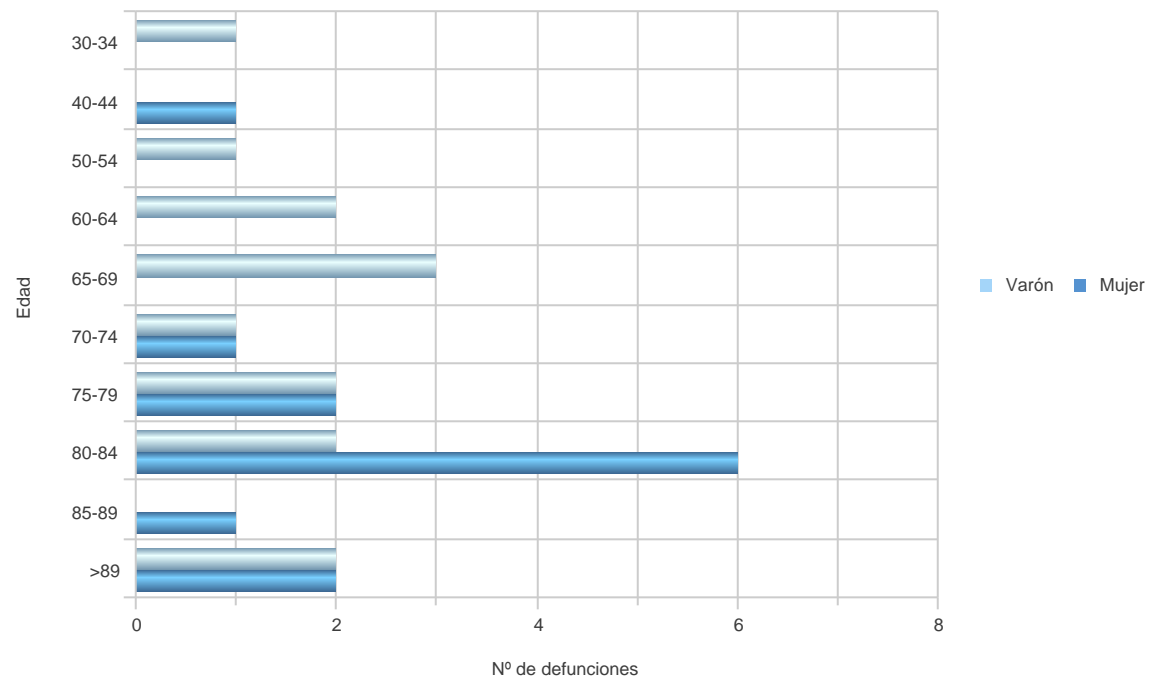
## Evolución anual de defunciones

Año	Mujer	Varón	Total
1997	11	10	21
1998	14	12	26
1999	13	14	27
2000	14	20	34
2001	10	13	23
2002	18	16	34
2003	11	13	24
2004	15	19	34
2005	10	17	27
2006	15	23	38
2007	14	14	28
2008	13	14	27
<b>Total general</b>	<b>158</b>	<b>185</b>	<b>343</b>



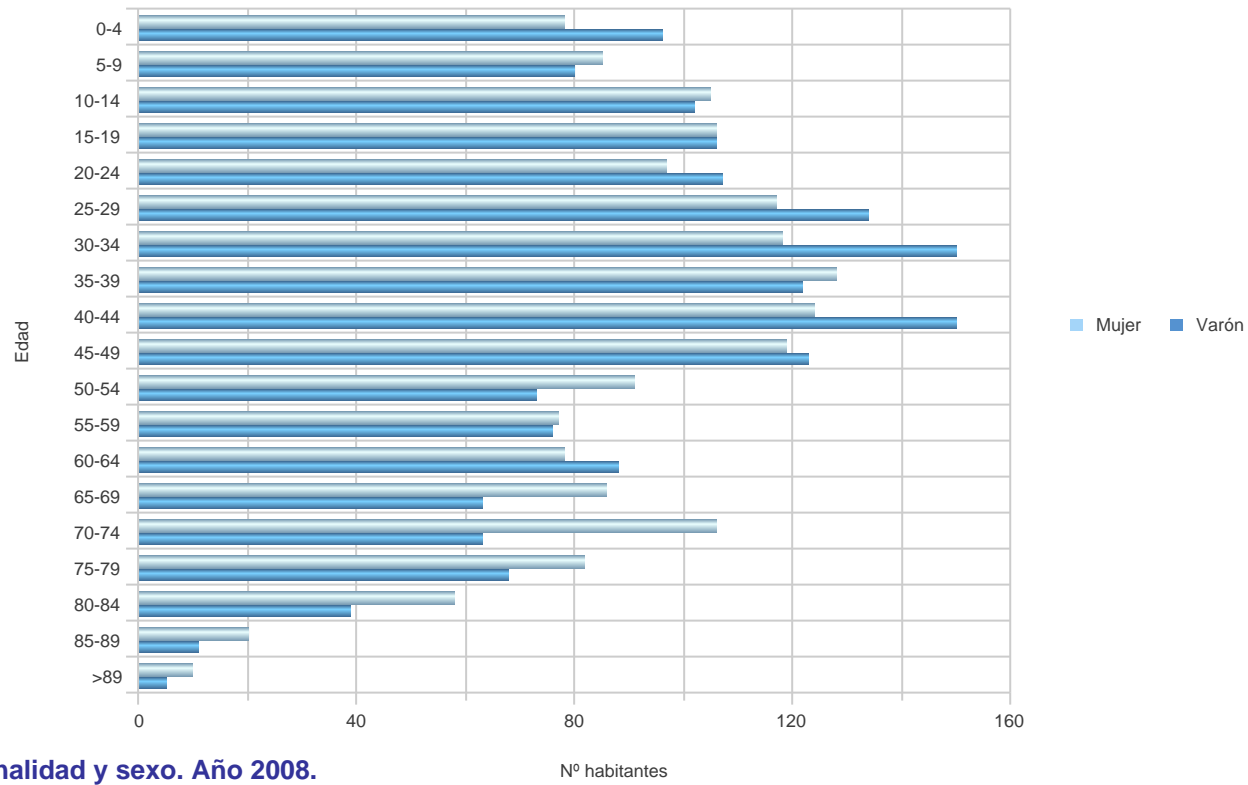
## Defunciones según edad y sexo. Año 2008.

Edad	Varón	Mujer	Total
30-34	1		1
40-44		1	1
50-54	1		1
60-64	2		2
65-69	3		3
70-74	1	1	2
75-79	2	2	4
80-84	2	6	8
85-89		1	1
>89	2	2	4
<b>Total general</b>	<b>14</b>	<b>13</b>	<b>27</b>



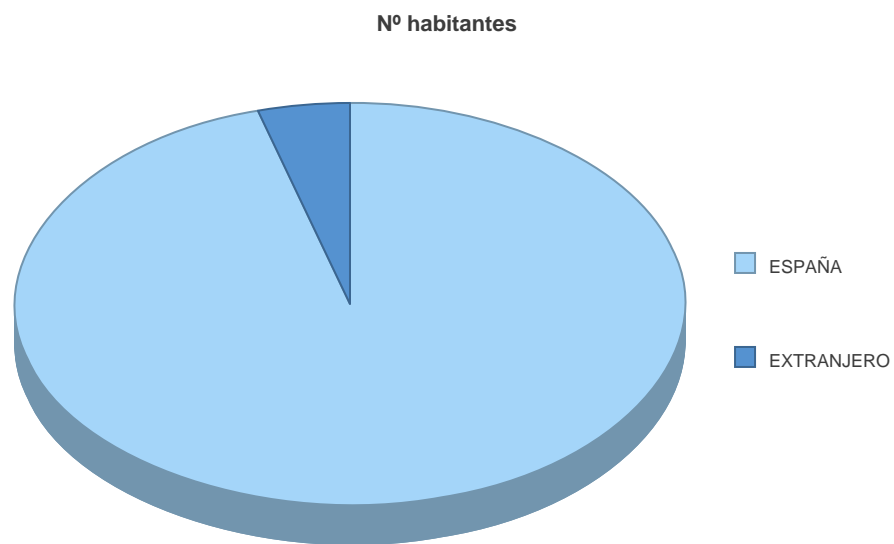
Población según edad y sexo. Año 2008.

Sexo	0-4	5-9	10-14	15-19	20-24	25-29	30-34	35-39	40-44	45-49	50-54	55-59	60-64	65-69	70-74	75-79	80-84	85-89	>89	Total
Mujer	78	85	105	106	97	117	118	128	124	119	91	77	78	86	106	82	58	20	10	1.685
Varón	96	80	102	106	107	134	150	122	150	123	73	76	88	63	63	68	39	11	5	1.656
<b>Total general</b>	<b>174</b>	<b>165</b>	<b>207</b>	<b>212</b>	<b>204</b>	<b>251</b>	<b>268</b>	<b>250</b>	<b>274</b>	<b>242</b>	<b>164</b>	<b>153</b>	<b>166</b>	<b>149</b>	<b>169</b>	<b>150</b>	<b>97</b>	<b>31</b>	<b>15</b>	<b>3.341</b>



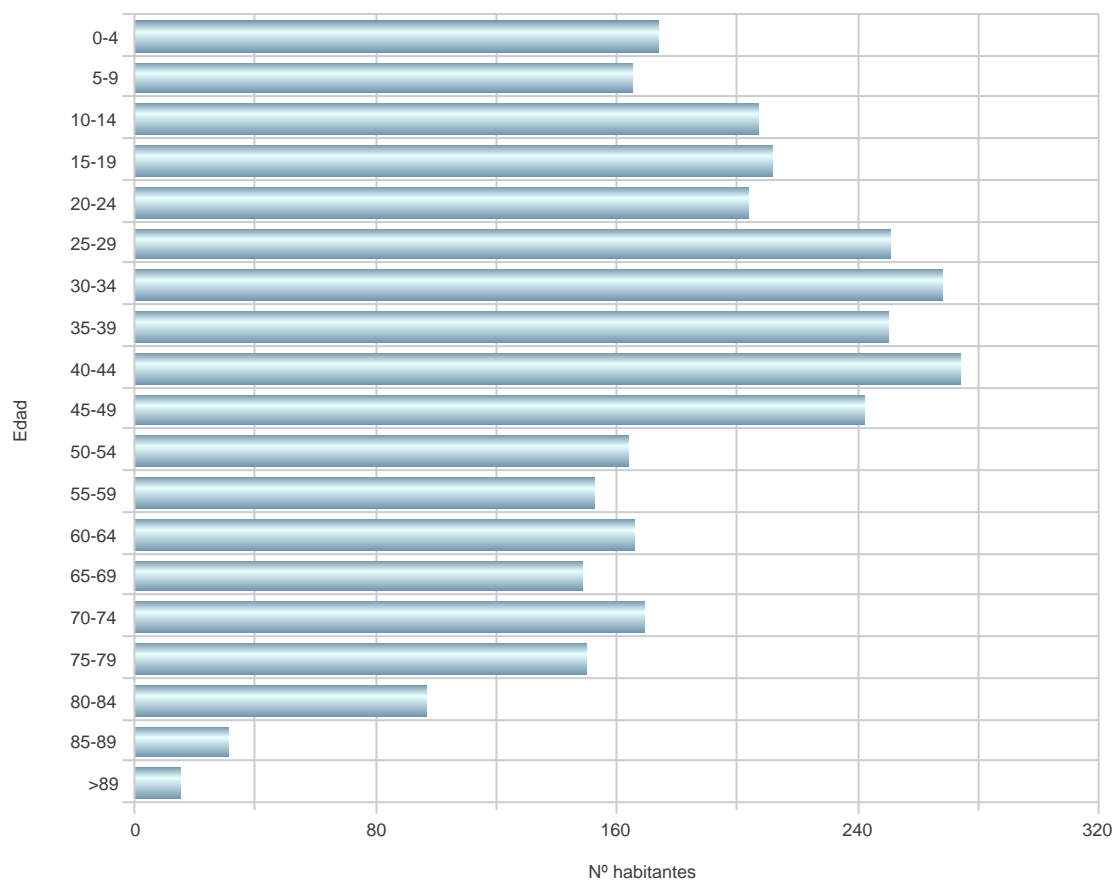
Población según nacionalidad y sexo. Año 2008.

Países	Mujer	Varón	Total
ESPAÑA	1.620	1.573	3.193
EXTRANJERO	65	83	148
<b>Total general</b>	<b>1.685</b>	<b>1.656</b>	<b>3.341</b>



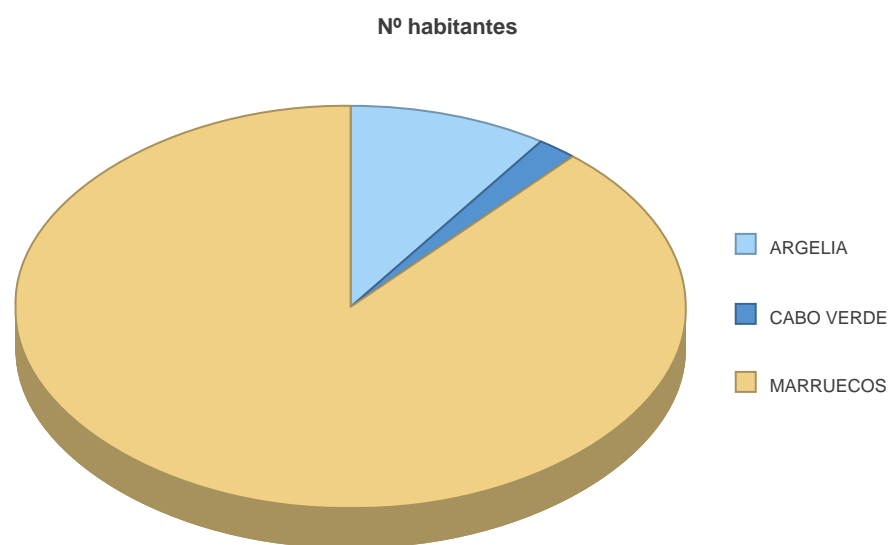
**Población según edad y nacionalidad. Año 2008.**

País	0-4	5-9	10-14	15-19	20-24	25-29	30-34	35-39	40-44	45-49	50-54	55-59	60-64	65-69	70-74	75-79	80-84	85-89	>89	Total
ESPAÑA	167	155	194	204	191	230	247	225	266	231	161	148	165	148	168	150	97	31	15	<b>3.193</b>
EXTRANJERO	7	10	13	8	13	21	21	25	8	11	3	5	1	1	1					<b>148</b>
<b>Total general</b>	<b>174</b>	<b>165</b>	<b>207</b>	<b>212</b>	<b>204</b>	<b>251</b>	<b>268</b>	<b>250</b>	<b>274</b>	<b>242</b>	<b>164</b>	<b>153</b>	<b>166</b>	<b>149</b>	<b>169</b>	<b>150</b>	<b>97</b>	<b>31</b>	<b>15</b>	<b>3.341</b>



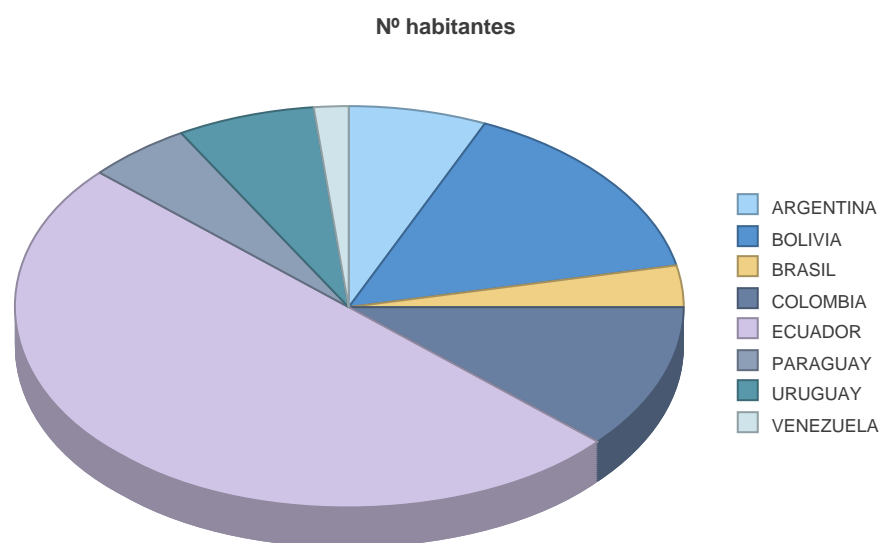
**Población extranjera por Continente(Africa) y País según sexo. Año 2008.**

Países	País (continente)	País (nacionalidad)	Varón	Mujer	Total
EXTRANJERO	ÁFRICA	ARGELIA	5		<b>5</b>
		CABO VERDE		1	<b>1</b>
		MARRUECOS	33	13	<b>46</b>
<b>Total general</b>			<b>38</b>	<b>14</b>	<b>52</b>



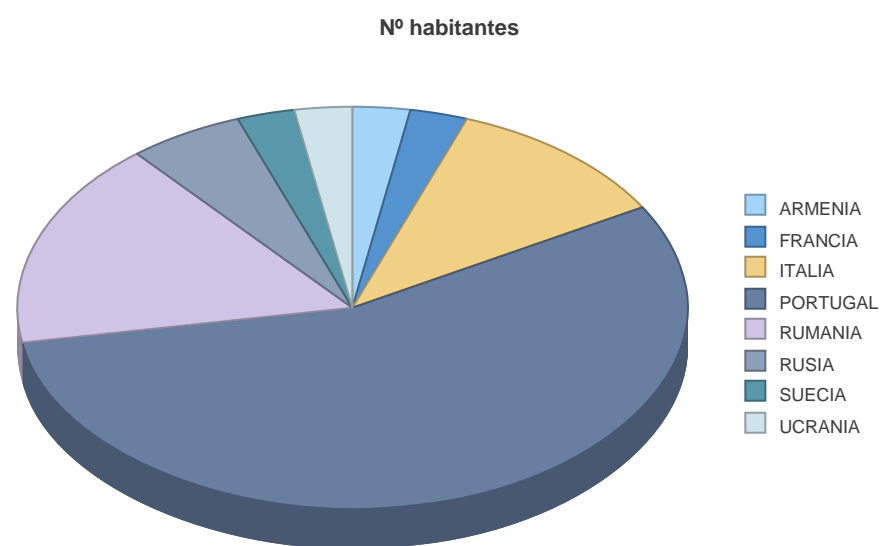
**Población extranjera por Continente(América) y País según sexo. Año 2008.**

Países	País (continente)	País (nacionalidad)	Mujer	Varón	Total
EXTRANJERO	AMÉRICA	ARGENTINA	1	3	<b>4</b>
		BOLIVIA	4	5	<b>9</b>
		BRASIL	1	1	<b>2</b>
		COLOMBIA	2	5	<b>7</b>
		ECUADOR	19	11	<b>30</b>
		PARAGUAY	3		<b>3</b>
		URUGUAY	3	1	<b>4</b>
		VENEZUELA	1		<b>1</b>
<b>Total general</b>			<b>34</b>	<b>26</b>	<b>60</b>



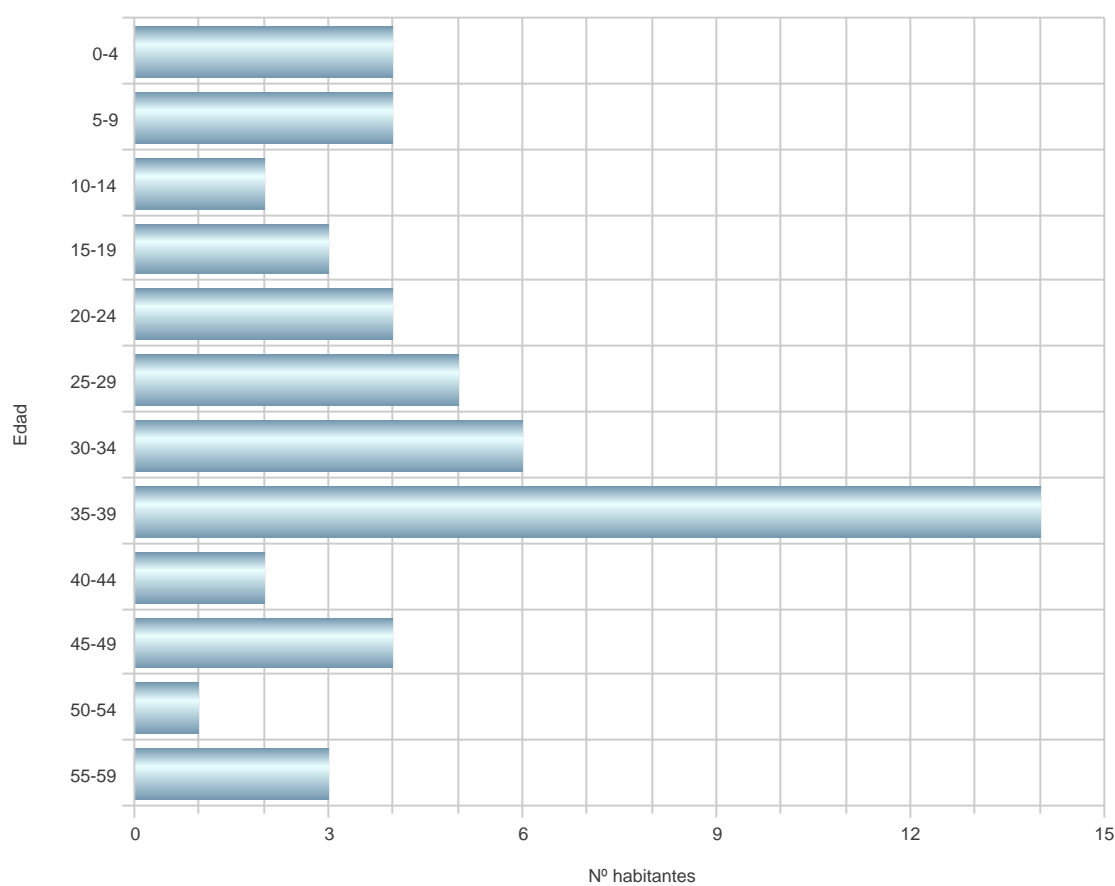
Población extranjera por Continente(Europa) y País según sexo. Año 2008.

Paises	País (continente)	País (nacionalidad)	Varón	Mujer	Total
EXTRANJERO	EUROPA	ARMENIA	1		1
		FRANCIA	1		1
		ITALIA	1	3	4
		PORTUGAL	12	8	20
		RUMANIA	3	3	6
		RUSIA		2	2
		SUECIA	1		1
		UCRANIA		1	1
<b>Total general</b>			<b>19</b>	<b>17</b>	<b>36</b>



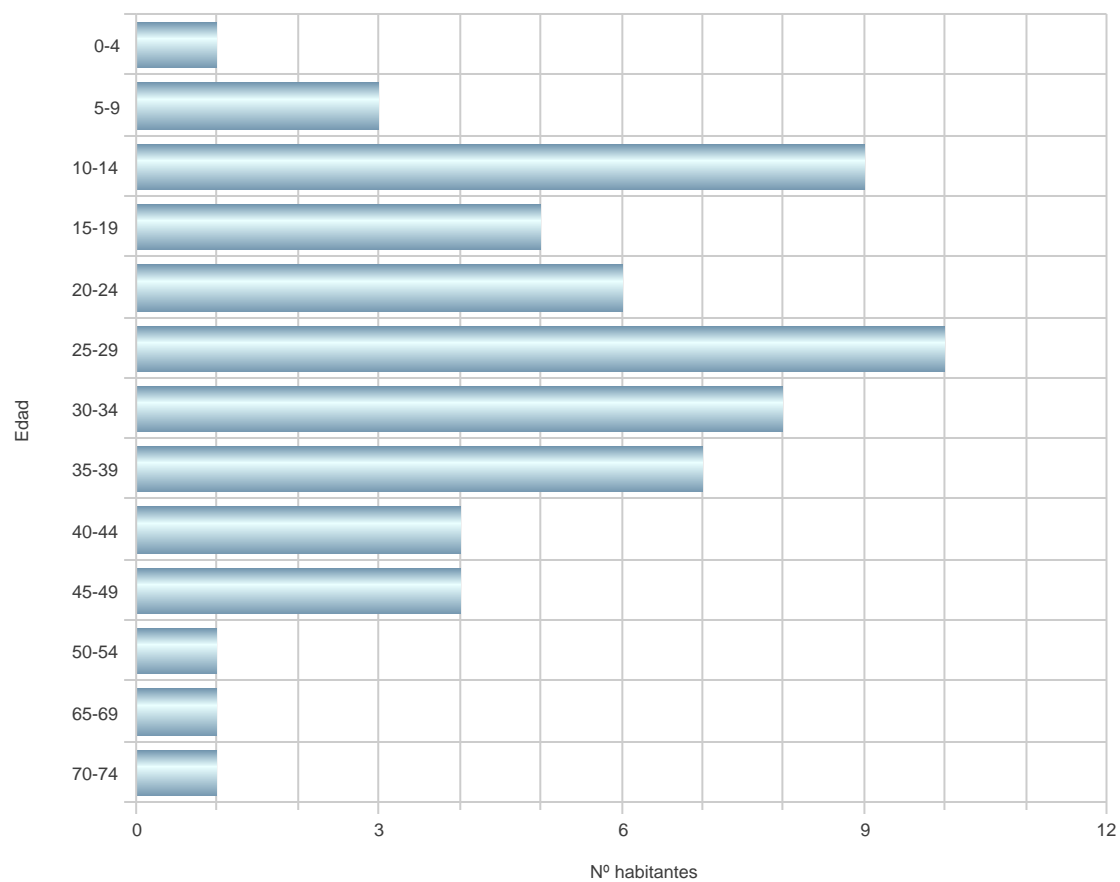
Población extranjera por Continente(Africa) y País según edad. Año 2008.

País	País (continente)	País (nacionalidad)	0-4	5-9	10-14	15-19	20-24	25-29	30-34	35-39	40-44	45-49	50-54	55-59	Total
EXTRANJERO	ÁFRICA	MARRUECOS	4	4	2	3	3	4	5	12	2	3	1	3	46
		ARGELIA					1	1	1	2					5
		CABO VERDE											1		1
<b>Total general</b>			<b>4</b>	<b>4</b>	<b>2</b>	<b>3</b>	<b>4</b>	<b>5</b>	<b>6</b>	<b>14</b>	<b>2</b>	<b>4</b>	<b>1</b>	<b>3</b>	<b>52</b>



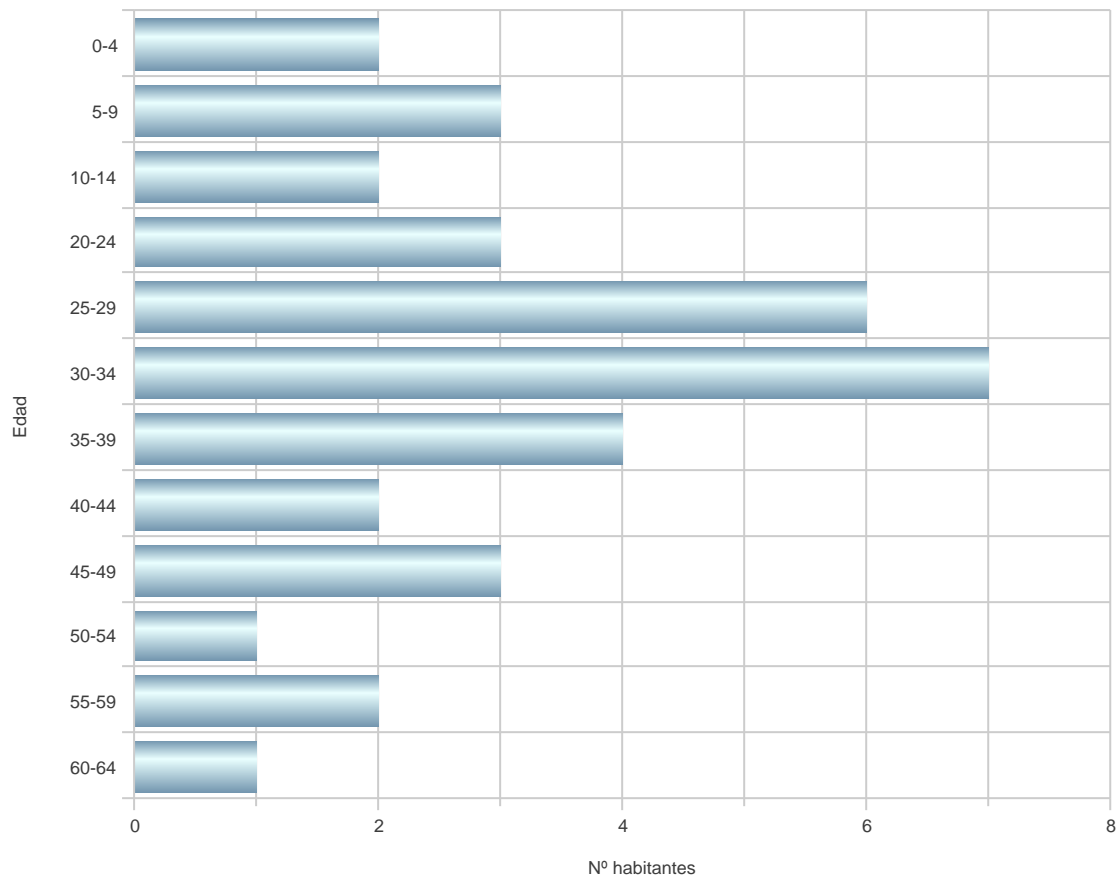
Población extranjera por Continente(América) y País según edad. Año 2008.

País	País (continente)	País (nacionalidad)	0-4	5-9	10-14	15-19	20-24	25-29	30-34	35-39	40-44	45-49	50-54	65-69	70-74	Total	
EXTRANJERO	AMÉRICA	BOLIVIA	1		2	1	2	1	1			1				9	
		ECUADOR		2	6	2	1	4	6	4	2	2	1				30
		PARAGUAY		1					2								3
		COLOMBIA			1		2	1		2					1		7
		URUGUAY				2	1					1					4
		ARGENTINA							1			1	1			1	4
		VENEZUELA							1								1
		BRASIL								1	1						2
<b>Total general</b>			<b>1</b>	<b>3</b>	<b>9</b>	<b>5</b>	<b>6</b>	<b>10</b>	<b>8</b>	<b>7</b>	<b>4</b>	<b>4</b>	<b>1</b>	<b>1</b>	<b>1</b>	<b>60</b>	



Población extranjera por Continente(Europa) y País según edad. Año 2008.

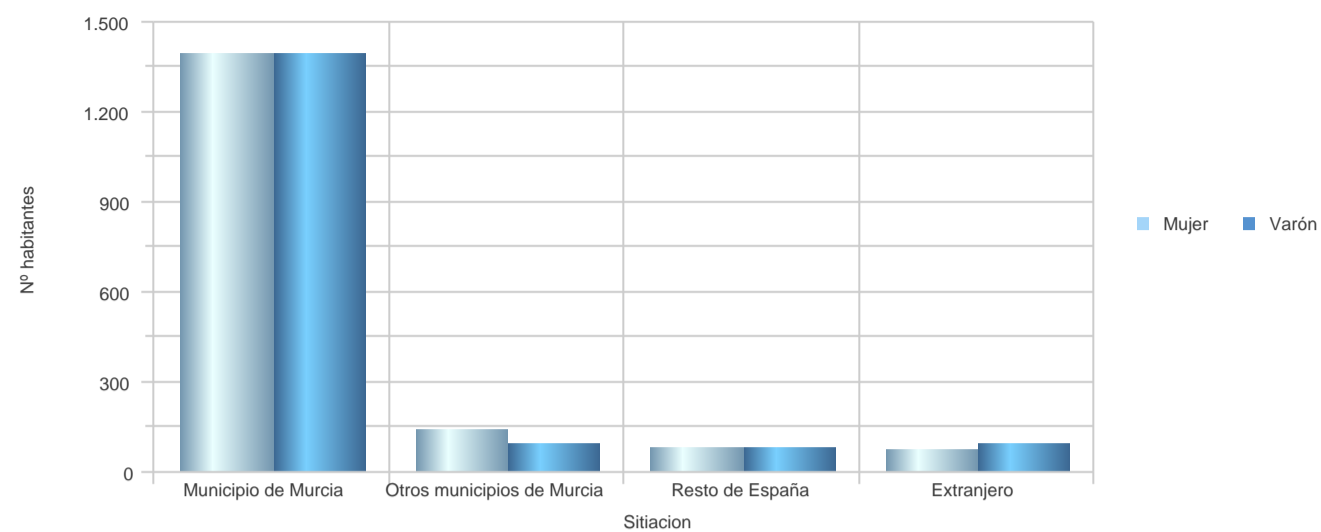
País	País (continente)	País (nacionalidad)	0-4	5-9	10-14	20-24	25-29	30-34	35-39	40-44	45-49	50-54	55-59	60-64	Total
EXTRANJERO	EUROPA	RUMANIA	1			1		4							6
		ITALIA	1	2			1								4
		PORTUGAL		1	2	2	4	2	3	1	2	1	1	1	20
		ARMENIA					1								1
		RUSIA						1	1						2
		FRANCIA									1				1
		SUECIA										1			1
		UCRANIA												1	1
<b>Total general</b>			<b>2</b>	<b>3</b>	<b>2</b>	<b>3</b>	<b>6</b>	<b>7</b>	<b>4</b>	<b>2</b>	<b>3</b>	<b>1</b>	<b>2</b>	<b>1</b>	<b>36</b>





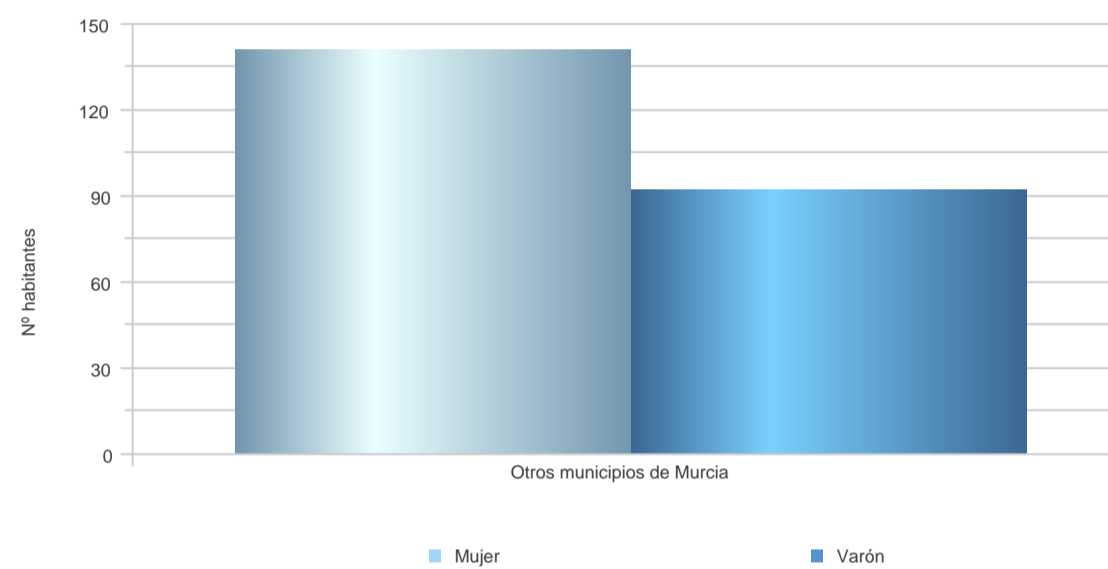
Población según su lugar de nacimiento. Año 2008.

Situación	Mujer	Varón	Total
Municipio de Murcia	1.392	1.393	2.785
Otros municipios de Murcia	141	92	233
Resto de España	78	80	158
Extranjero	74	91	165
<b>Total general</b>	<b>1.685</b>	<b>1.656</b>	<b>3.341</b>



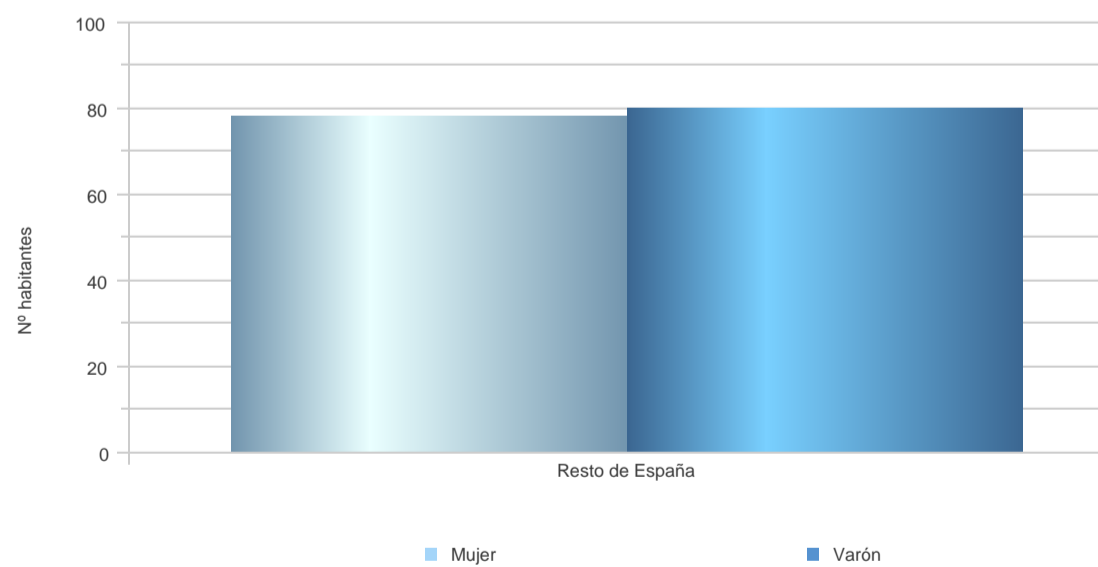
Población con nacimiento en otros municipios de Murcia. Año 2008.

Municipio	Mujer	Varón	Total
AGUILAS	1		1
ALCANTARILLA	56	49	105
ALGUAZAS	3		3
ALHAMA DE MURCIA	2	3	5
ARCHENA	5	2	7
BENIEL	1	1	2
BULLAS	2		2
CAMPOS DEL RIO	1	1	2
CARAVACA DE LA CRUZ	1		1
CARTAGENA	5	6	11
CEHEGIN	2		2
CIEZA	3	1	4
FUENTE ALAMO DE MURCIA	1		1
JUMILLA	3	1	4
LIBRILLA	3	2	5
LORCA	3	2	5
LORQUI	2	2	4
MAZARRON	2		2
MOLINA DE SEGURA	5	4	9
MORATALLA	1		1
MULA	6	4	10
OJOS	2		2
SAN JAVIER	2		2
TORRE-PACHECO	1		1
TORRES DE COTILLAS (LAS)	26	11	37
ULEA	1		1
VILLANUEVA DEL RIO SEGURA	1		1
CALASPARRA		1	1
CEUTI		1	1
UNION (LA)		1	1
<b>Total general</b>	<b>141</b>	<b>92</b>	<b>233</b>



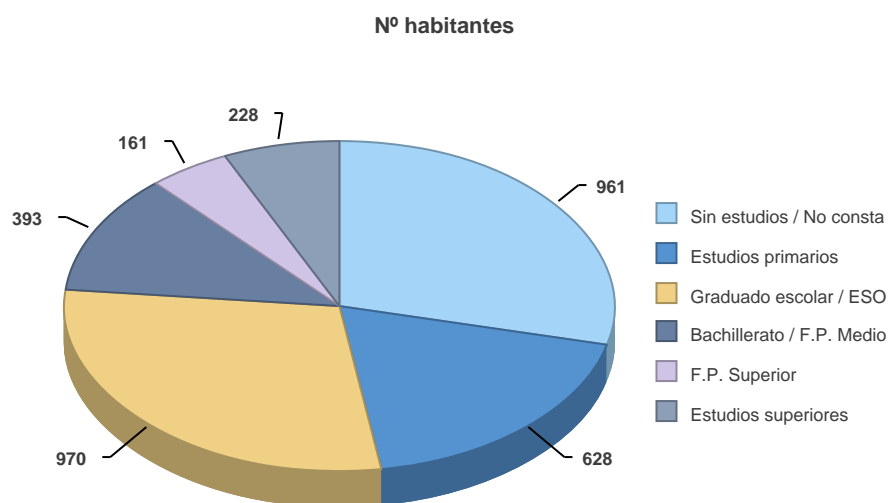
Población con nacimiento en el resto de España. Año 2008.

Provincia	Mujer	Varón	Total
ALBACETE	8	5	13
ALICANTE	5	13	18
ALMERIA	4	1	5
BADAJOS		2	2
BALEARES	8		8
BARCELONA	8	11	19
BURGOS	3		3
CACERES		1	1
CADIZ	5	4	9
CANTABRIA		1	1
CEUTA	1	1	2
CIUDAD REAL	2	2	4
CORDOBA	1	1	2
CUENCA	1	1	2
GRANADA	2	5	7
GUADALAJARA	1		1
GUIPUZCOA	1		1
JAEN	3	4	7
LA CORUÑA	1		1
MADRID	11	13	24
MALAGA		1	1
PONTEVEDRA	1	2	3
SALAMANCA	1		1
SEGOVIA	1		1
SEVILLA	1	1	2
TARRAGONA	1		1
TERUEL	1		1
TOLEDO		1	1
VALENCIA	5	8	13
VIZCAYA	1	1	2
ZARAGOZA	1	1	2
<b>Total general</b>	<b>78</b>	<b>80</b>	<b>158</b>



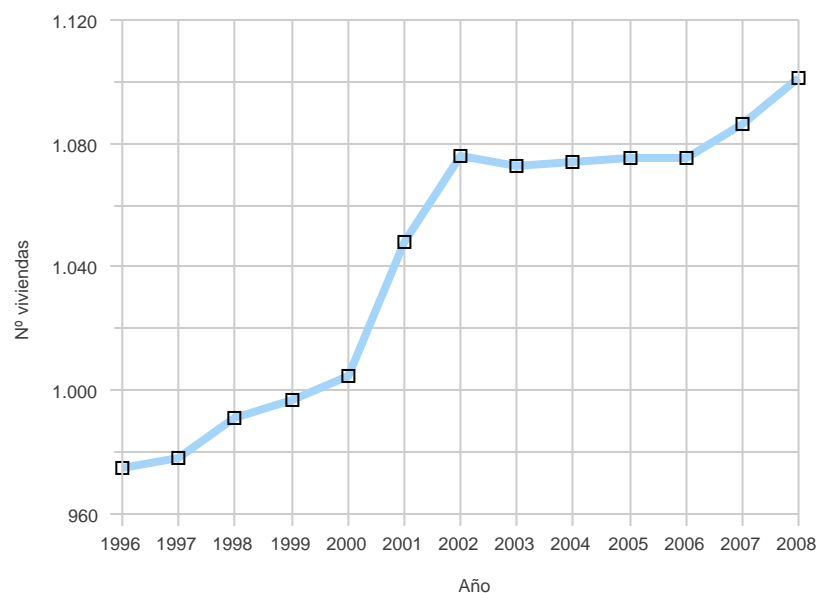
## Población según titulación. Año 2008.

Tipo titulación	Varón	Mujer	Total
Sin estudios / No consta	404	557	<b>961</b>
Estudios primarios	323	305	<b>628</b>
Graduado escolar / ESO	544	426	<b>970</b>
Bachillerato / F.P. Medio	189	204	<b>393</b>
F.P. Superior	89	72	<b>161</b>
Estudios superiores	107	121	<b>228</b>



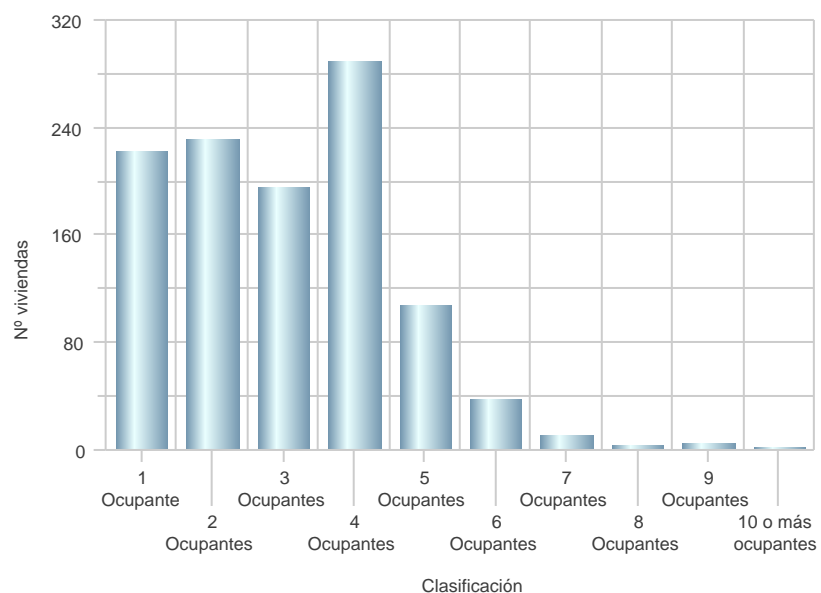
## Evolución anual del número de viviendas ocupadas

Año	Total
1996	975
1997	978
1998	991
1999	997
2000	1.005
2001	1.048
2002	1.076
2003	1.073
2004	1.074
2005	1.075
2006	1.075
2007	1.086
2008	1.101



## Número de viviendas por ocupantes. Año 2008.

Clasificación	Total
1 Ocupante	222
2 Ocupantes	231
3 Ocupantes	195
4 Ocupantes	289
5 Ocupantes	107
6 Ocupantes	37
7 Ocupantes	11
8 Ocupantes	3
9 Ocupantes	4
10 o más ocupantes	2
<b>Total general</b>	<b>1.101</b>



## Los 100 nombres más comunes

Nombres	Num. habitantes	Porcentaje del total de habitantes
JOSE	148	4,4%
JOSEFA	131	3,9%
ANTONIO	130	3,9%
MARIA	103	3,1%
FRANCISCO	99	3,0%
JUAN	76	2,3%
ISABEL	65	2,0%
FRANCISCA	62	1,9%
CARMEN	57	1,7%
JOSE ANTONIO	54	1,6%
PEDRO	53	1,6%
ANTONIA	42	1,3%
JESUS	37	1,1%
DOLORES	37	1,1%
M. DOLORES	36	1,1%
M. CARMEN	36	1,1%
GINES	33	1,0%
MANUEL	31	0,9%
ROSARIO	31	0,9%
ENCARNACION	30	0,9%
M. ANGELES	29	0,9%
SALVADOR	29	0,9%
ANA	25	0,8%
M. JOSE	24	0,7%
ANGELES	23	0,7%
FRANCISCO JAVIER	23	0,7%
JUAN ANTONIO	22	0,7%
DIEGO	21	0,6%
ANA MARIA	21	0,6%
M. JOSEFA	20	0,6%
DAVID	20	0,6%
M. JESUS	20	0,6%
ALEJANDRO	20	0,6%
FRANCISCO JOSE	18	0,5%
ANGEL	16	0,5%
AURORA	16	0,5%
JOSE MARIA	16	0,5%
JUAN JOSE	15	0,5%
TOMAS	15	0,5%
M. ROSARIO	15	0,5%
IGNACIO	15	0,5%
M. PILAR	14	0,4%
JUANA	14	0,4%
ELENA	14	0,4%
LUCIA	13	0,4%
PURIFICACION	13	0,4%
MIGUEL ANGEL	13	0,4%
CRISTINA	13	0,4%
CONCEPCION	13	0,4%
PASCUAL	13	0,4%
AGUSTIN	12	0,4%

Nombres	Num. habitantes	Porcentaje del total de habitantes
ANA BELEN	12	0,4%
PILAR	12	0,4%
BARTOLOME	12	0,4%
MIGUEL	12	0,4%
CATALINA	11	0,3%
M. ISABEL	11	0,3%
CRISTOBAL	11	0,3%
PABLO	11	0,3%
JOAQUIN	11	0,3%
RAFAEL	11	0,3%
TERESA	11	0,3%
M. TERESA	11	0,3%
LUIS	10	0,3%
VICTORIA	10	0,3%
LAURA	10	0,3%
DANIEL	10	0,3%
CARMEN MARIA	10	0,3%
IRENE	10	0,3%
FERNANDO	9	0,3%
FUENSANTA	9	0,3%
JAVIER	9	0,3%
ALVARO	9	0,3%
SEBASTIAN	9	0,3%
JOSE MANUEL	9	0,3%
RUBEN	8	0,2%
ROCIO	8	0,2%
AMPARO	8	0,2%
SALVADORA	8	0,2%
ANDRES	8	0,2%
PEDRO JOSE	8	0,2%
SERGIO	8	0,2%
ALICIA	8	0,2%
ALBERTO	8	0,2%
FELIX	8	0,2%
JUAN PEDRO	8	0,2%
GINESA	8	0,2%
JOSE LUIS	8	0,2%
JOSE ANGEL	8	0,2%
JOSE GINES	8	0,2%
JOSE FRANCISCO	8	0,2%
ALBA	7	0,2%
JULIAN	7	0,2%
SILVIA	7	0,2%
JOSE JESUS	7	0,2%
JOSE JAVIER	7	0,2%
AMALIA	7	0,2%
M. PAZ	7	0,2%
INMACULADA	7	0,2%
ANTONIO JOSE	7	0,2%
ASCENSION	7	0,2%
MANUELA	7	0,2%
MERCEDES	7	0,2%

<b>Nombres</b>	<b>Num. habitantes</b>	<b>Porcentaje del total de habitantes</b>
NURIA	7	0,2%

## Los 100 apellidos más comunes

Apellidos	Num. Habitantes	Porcentaje del total de habitantes
GONZALEZ	503	7,7%
PEREZ	422	6,5%
MARTINEZ	332	5,1%
LOPEZ	330	5,1%
HERNANDEZ	279	4,3%
GARCIA	205	3,1%
BELTRAN	168	2,6%
RUIZ	162	2,5%
MARIN	155	2,4%
ALMAGRO	152	2,3%
SANCHEZ	142	2,2%
CERRO	130	2,0%
VELAZQUEZ	126	1,9%
BARQUERO	105	1,6%
NICOLAS	85	1,3%
GOMEZ	73	1,1%
FERNANDEZ	72	1,1%
CASCALES	71	1,1%
ROSELL	69	1,1%
JARA	67	1,0%
FEREZ	60	0,9%
PLAZA	57	0,9%
GIL	56	0,9%
BERMUDEZ	52	0,8%
HARO	52	0,8%
LAJARIN	47	0,7%
TORRES	47	0,7%
OÑATE	46	0,7%
CONESA	43	0,7%
JIMENEZ	43	0,7%
TORRECILLAS	42	0,6%
VIVO	41	0,6%
MOLINA	39	0,6%
MORENO	38	0,6%
IBAÑEZ	31	0,5%
RUBIO	31	0,5%
NAVARRO	30	0,5%
RODRIGUEZ	30	0,5%
NORTES	29	0,4%
SAEZ	28	0,4%
ASENSIO	28	0,4%
CARRILLO	28	0,4%
CANO	27	0,4%
VIDAL	27	0,4%
DIAZ	26	0,4%
VICENTE	26	0,4%
BALSALOBRE	25	0,4%
BUENDIA	24	0,4%
SAAVEDRA	22	0,3%
BASTIDA	21	0,3%
ROMERO	20	0,3%

Apellidos	Num. Habitantes	Porcentaje del total de habitantes
ORENES	19	0,3%
MUÑOZ	19	0,3%
MORALES	18	0,3%
INIESTA	18	0,3%
ALARCON	18	0,3%
MANZANO	17	0,3%
PUJANTE	17	0,3%
COSTA	17	0,3%
VAZQUEZ	17	0,3%
GIMENEZ	16	0,2%
PERELLON	16	0,2%
ROBLES	16	0,2%
CANOVAS	16	0,2%
MURCIA	15	0,2%
ABELLAN	15	0,2%
ALCARAZ	15	0,2%
ZAPATA	14	0,2%
PEÑALVER	14	0,2%
ORTIZ	14	0,2%
TERUEL	14	0,2%
CEREZO	13	0,2%
ALBURQUERQUE	13	0,2%
YUBANO	13	0,2%
MUNUERA	13	0,2%
FLORENCIANO	12	0,2%
BELMONTE	12	0,2%
RIQUELME	12	0,2%
ALEMAN	11	0,2%
SANDOVAL	11	0,2%
FARSI	11	0,2%
SILVA	10	0,2%
BALLESTA	10	0,2%
CAPEL	10	0,2%
MONTESINOS	10	0,2%
GAMBIN	10	0,2%
ESCOLAR	10	0,2%
ENRIQUE	10	0,2%
BELCHI	9	0,1%
SALMERON	9	0,1%
GALVEZ	9	0,1%
MENGUAL	9	0,1%
DOLERA	9	0,1%
ATIENZA	9	0,1%
URBANOS	9	0,1%
CORTES	8	0,1%
MONTALBAN	8	0,1%
MONDEJAR	8	0,1%
MARTIN	8	0,1%
HIDALGO	8	0,1%
ALMELA	8	0,1%
TOVAR	8	0,1%
AMOR	8	0,1%

<b>Apellidos</b>	<b>Num. Habitantes</b>	<b>Porcentaje del total de habitantes</b>
ORVICH	8	0,1%
RIBEIRO	8	0,1%
BARBA	8	0,1%
BAÑOS	8	0,1%