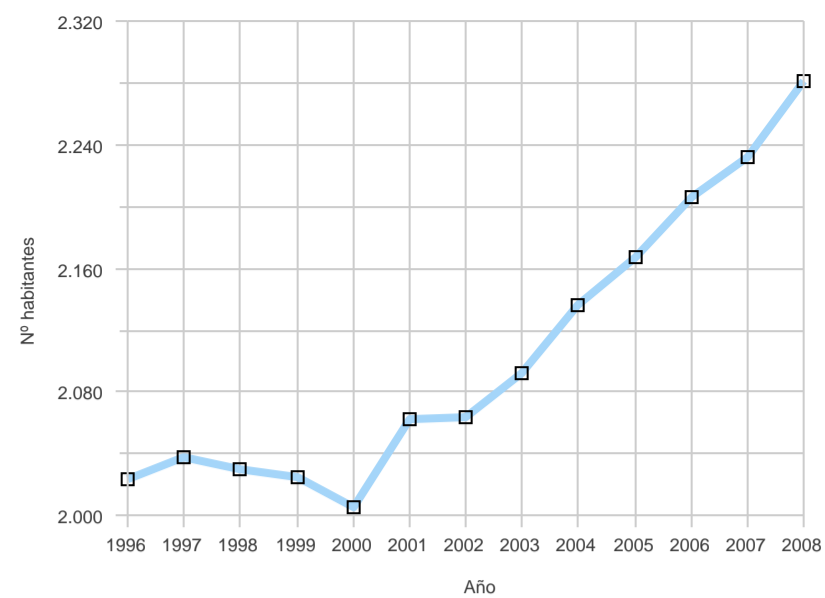


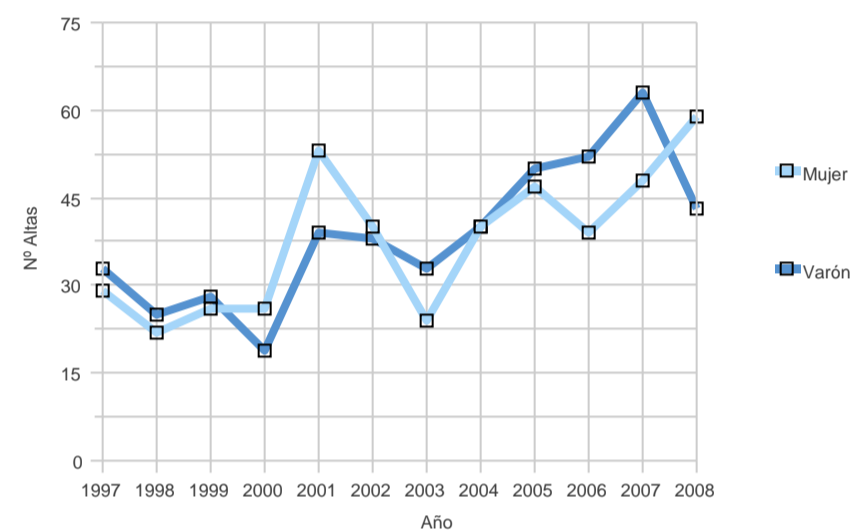
Evolución anual de la población

Año	Mujer	Varón	Total
1996	1.067	957	2.024
1997	1.067	971	2.038
1998	1.068	962	2.030
1999	1.066	959	2.025
2000	1.063	943	2.006
2001	1.098	965	2.063
2002	1.095	969	2.064
2003	1.103	989	2.092
2004	1.121	1.016	2.137
2005	1.128	1.040	2.168
2006	1.138	1.068	2.206
2007	1.147	1.085	2.232
2008	1.180	1.101	2.281



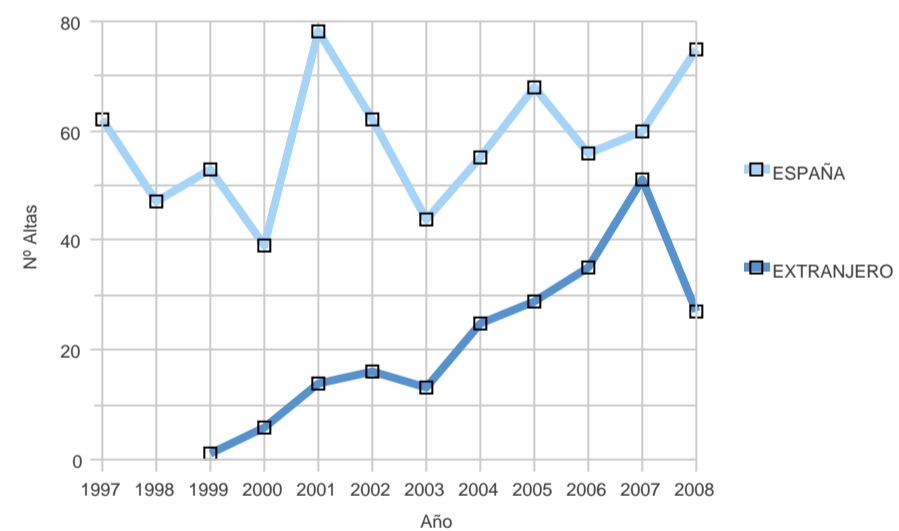
Evolución anual de las altas por sexo

Sexo	1997	1998	1999	2000	2001	2002	2003	2004	2005	2006	2007	2008
Mujer	29	22	26	26	53	40	24	40	47	39	48	59
Varón	33	25	28	19	39	38	33	40	50	52	63	43
Total general	62	47	54	45	92	78	57	80	97	91	111	102



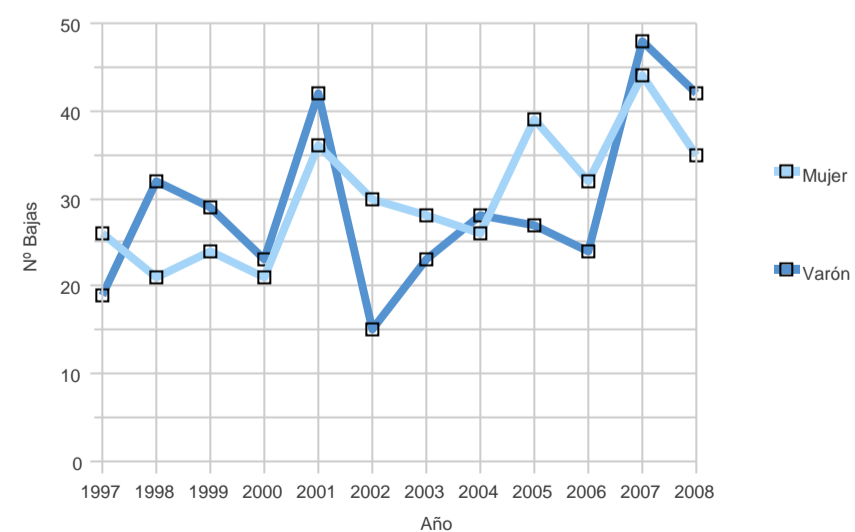
Evolución anual de las altas por nacionalidad

Nacionalidad	1997	1998	1999	2000	2001	2002	2003	2004	2005	2006	2007	2008
ESPAÑA	62	47	53	39	78	62	44	55	68	56	60	75
EXTRANJERO			1	6	14	16	13	25	29	35	51	27
Total general	62	47	54	45	92	78	57	80	97	91	111	102



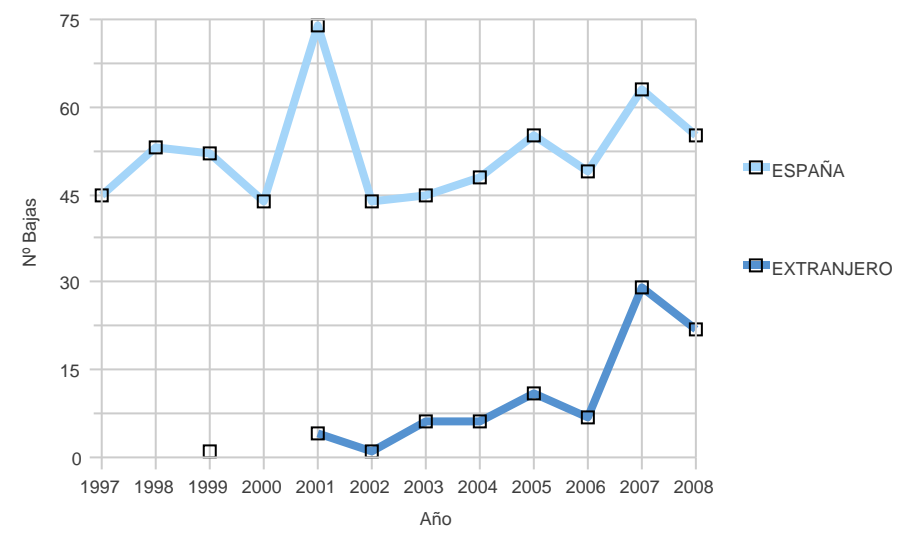
Evolución anual de las bajas por sexo

Sexo	1997	1998	1999	2000	2001	2002	2003	2004	2005	2006	2007	2008
Mujer	26	21	24	21	36	30	28	26	39	32	44	35
Varón	19	32	29	23	42	15	23	28	27	24	48	42
Total general	45	53	53	44	78	45	51	54	66	56	92	77



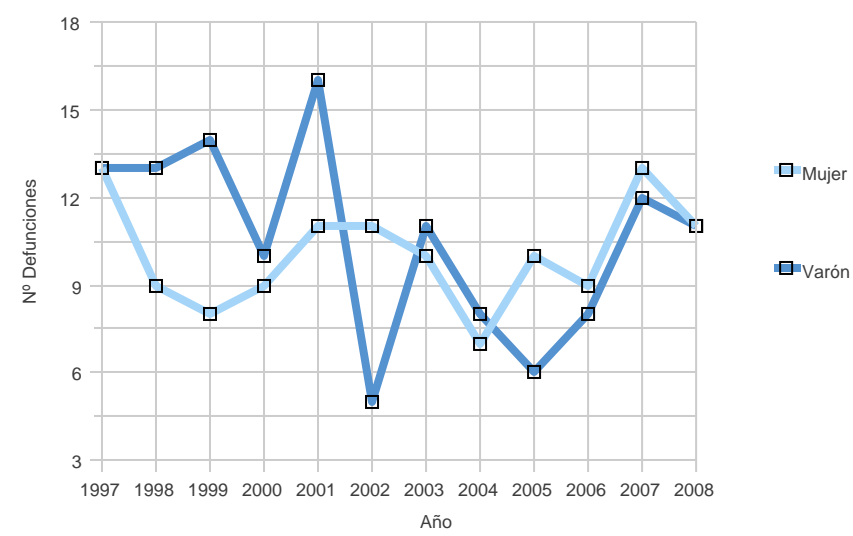
Evolución anual de las bajas por nacionalidad

Pais (agrupación)	1997	1998	1999	2000	2001	2002	2003	2004	2005	2006	2007	2008
ESPAÑA	45	53	52	44	74	44	45	48	55	49	63	55
EXTRANJERO			1		4	1	6	6	11	7	29	22
Total general	45	53	53	44	78	45	51	54	66	56	92	77



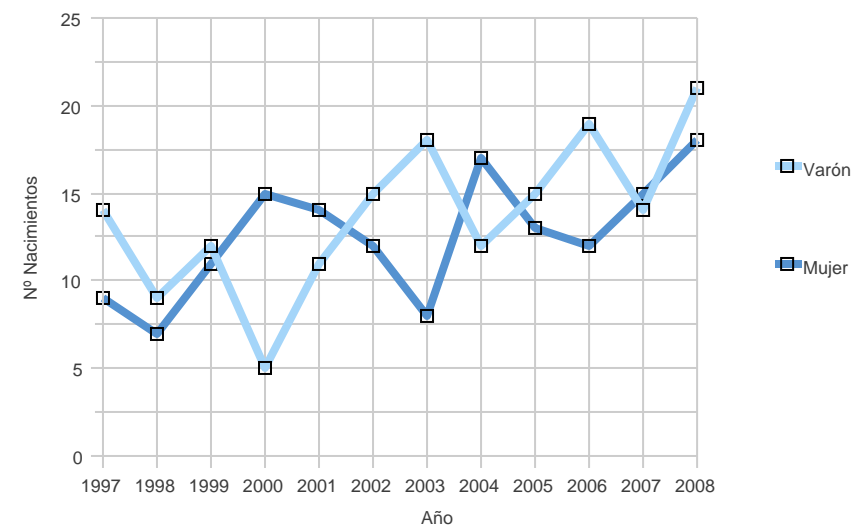
Evolución anual de defunciones

Año	Mujer	Varón	Total
1997	13	13	26
1998	9	13	22
1999	8	14	22
2000	9	10	19
2001	11	16	27
2002	11	5	16
2003	10	11	21
2004	7	8	15
2005	10	6	16
2006	9	8	17
2007	13	12	25
2008	11	11	22
Total general	121	127	248



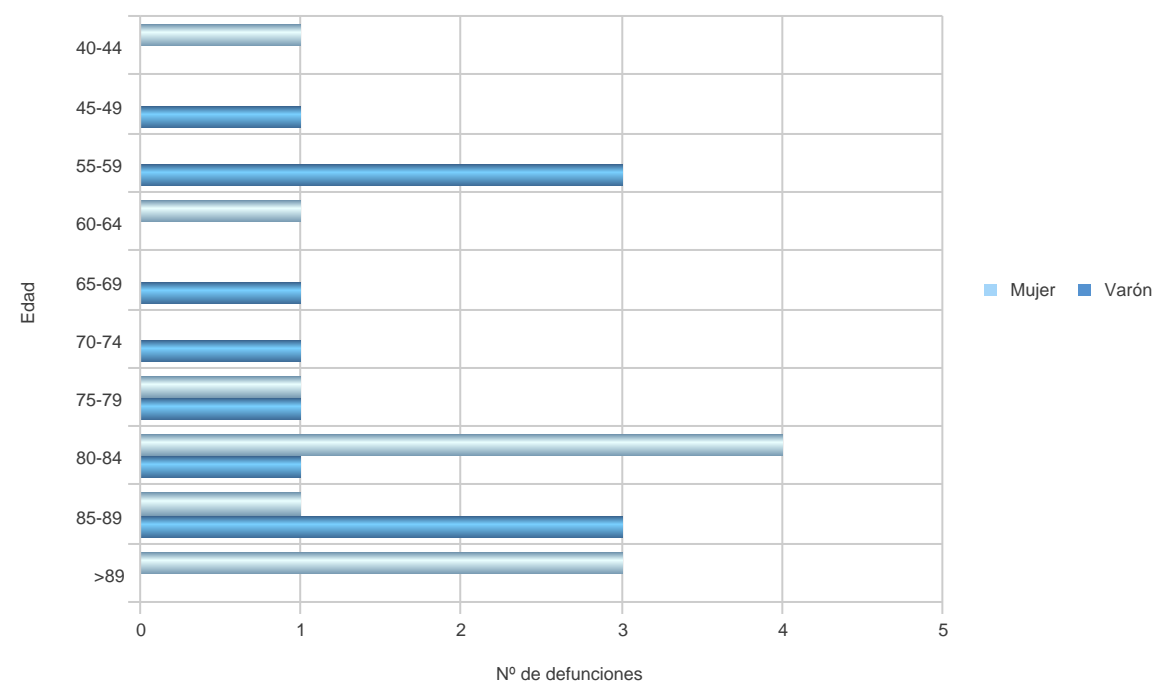
Evolución anual de los nacimientos

Año	Mujer	Varón	Total
1997	9	14	23
1998	7	9	16
1999	11	12	23
2000	15	5	20
2001	14	11	25
2002	12	15	27
2003	8	18	26
2004	17	12	29
2005	13	15	28
2006	12	19	31
2007	15	14	29
2008	18	21	39
Total general	151	165	316



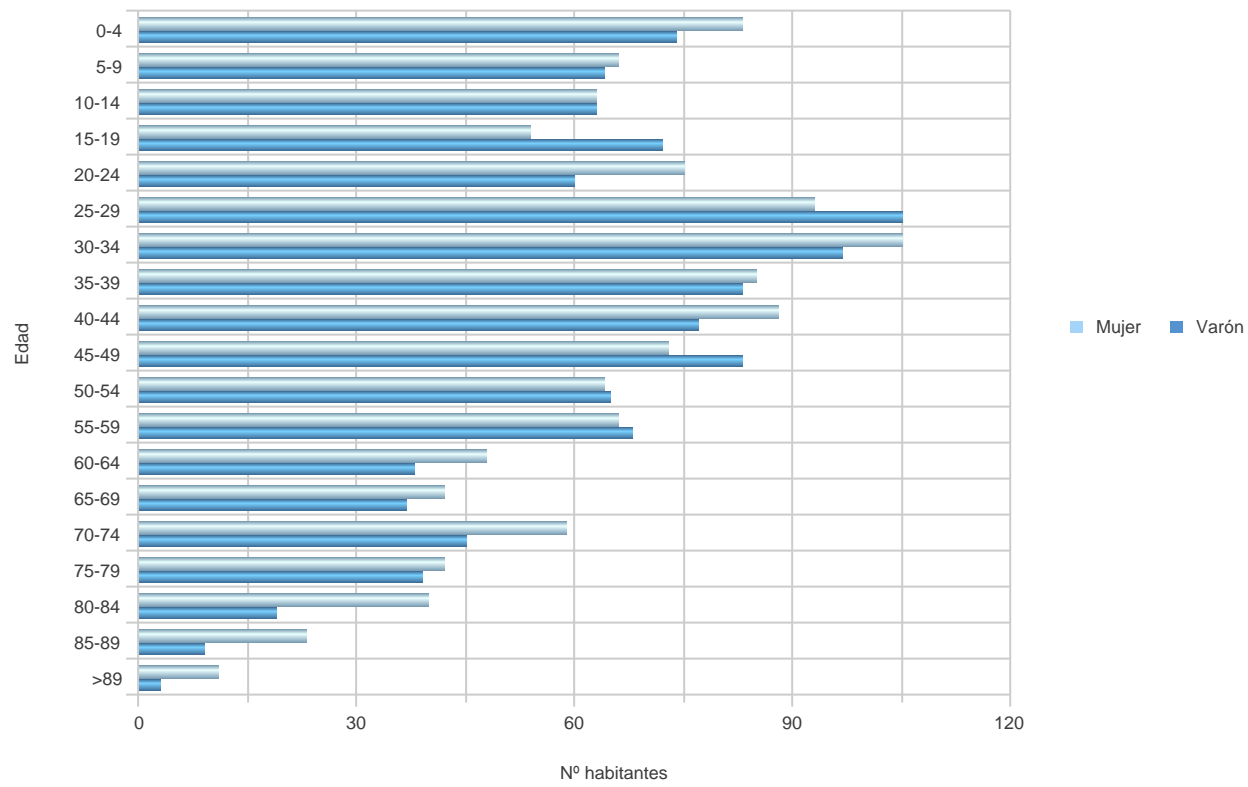
Defunciones según edad y sexo. Año 2008.

Edad	Mujer	Varón	Total
40-44	1		1
45-49		1	1
55-59		3	3
60-64	1		1
65-69		1	1
70-74		1	1
75-79	1	1	2
80-84	4	1	5
85-89	1	3	4
>89	3		3
Total general	11	11	22



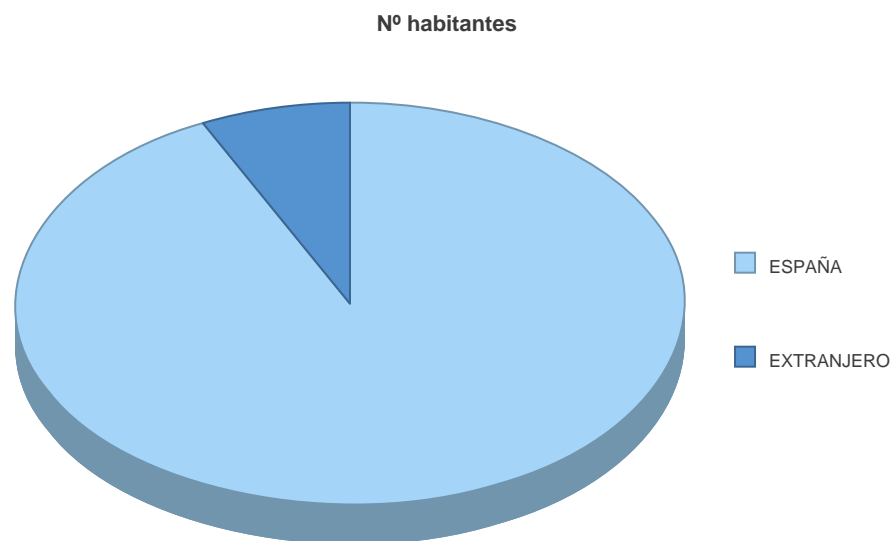
Población según edad y sexo. Año 2008.

Sexo	0-4	5-9	10-14	15-19	20-24	25-29	30-34	35-39	40-44	45-49	50-54	55-59	60-64	65-69	70-74	75-79	80-84	85-89	>89	Total
Mujer	83	66	63	54	75	93	105	85	88	73	64	66	48	42	59	42	40	23	11	1.180
Varón	74	64	63	72	60	105	97	83	77	83	65	68	38	37	45	39	19	9	3	1.101
Total general	157	130	126	126	135	198	202	168	165	156	129	134	86	79	104	81	59	32	14	2.281



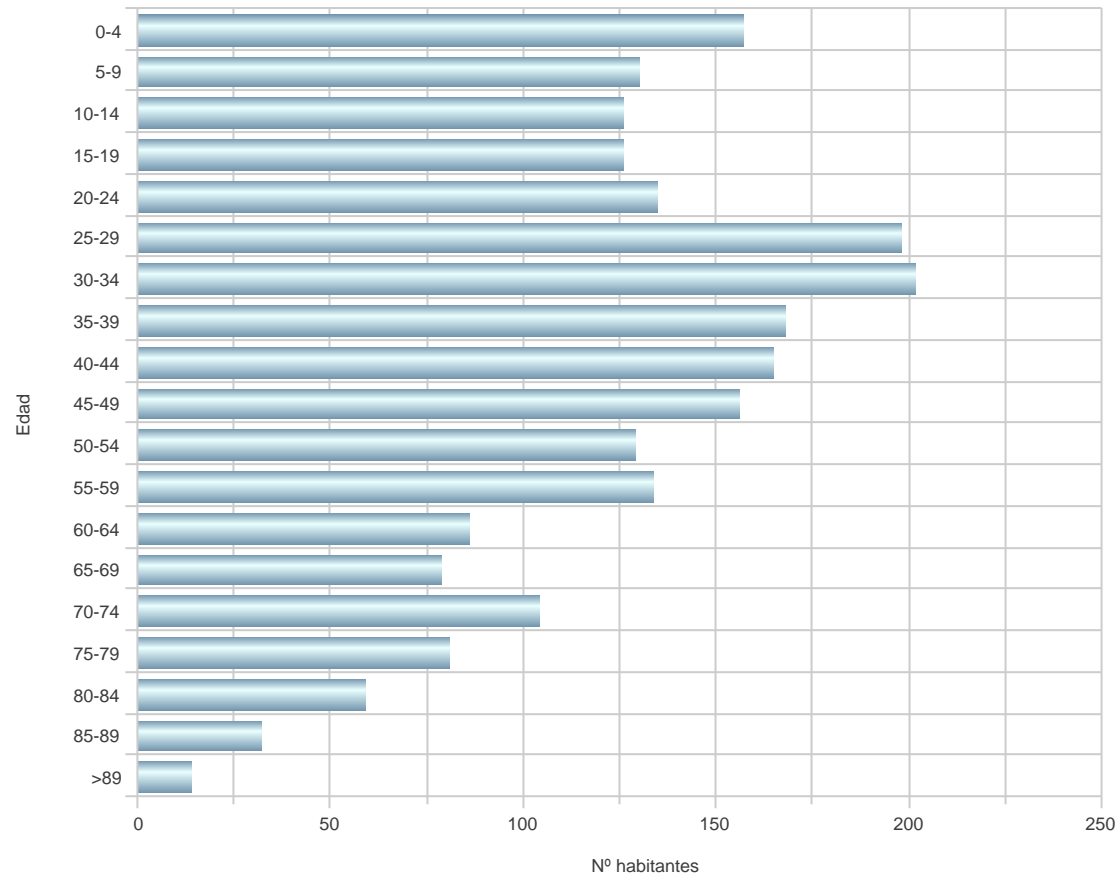
Población según nacionalidad y sexo. Año 2008.

Países	Mujer	Varón	Total
ESPAÑA	1.099	1.017	2.116
EXTRANJERO	81	84	165
Total general	1.180	1.101	2.281



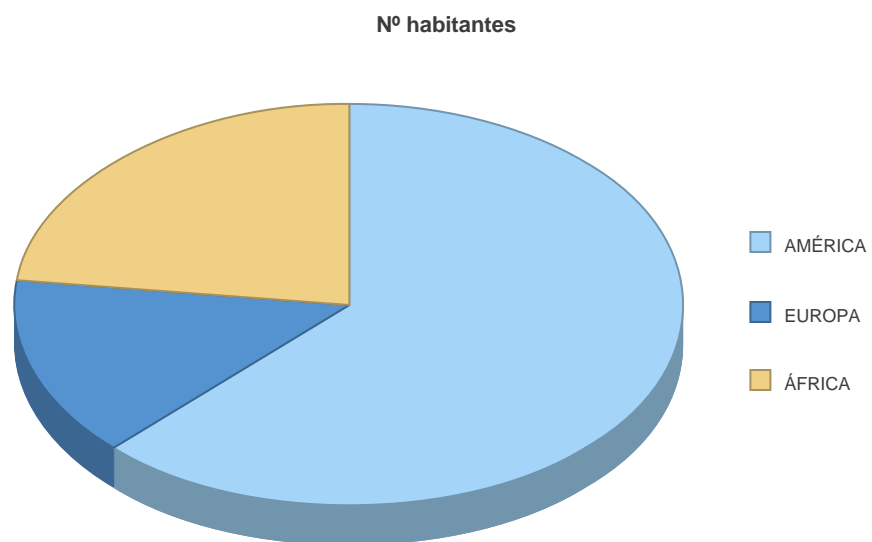
Población según edad y nacionalidad. Año 2008.

País	0-4	5-9	10-14	15-19	20-24	25-29	30-34	35-39	40-44	45-49	50-54	55-59	60-64	65-69	70-74	75-79	80-84	85-89	>89	Total
ESPAÑA	142	125	121	116	114	164	180	151	149	147	126	129	83	79	104	81	59	32	14	2.116
EXTRANJERO	15	5	5	10	21	34	22	17	16	9	3	5	3							165
Total general	157	130	126	126	135	198	202	168	165	156	129	134	86	79	104	81	59	32	14	2.281



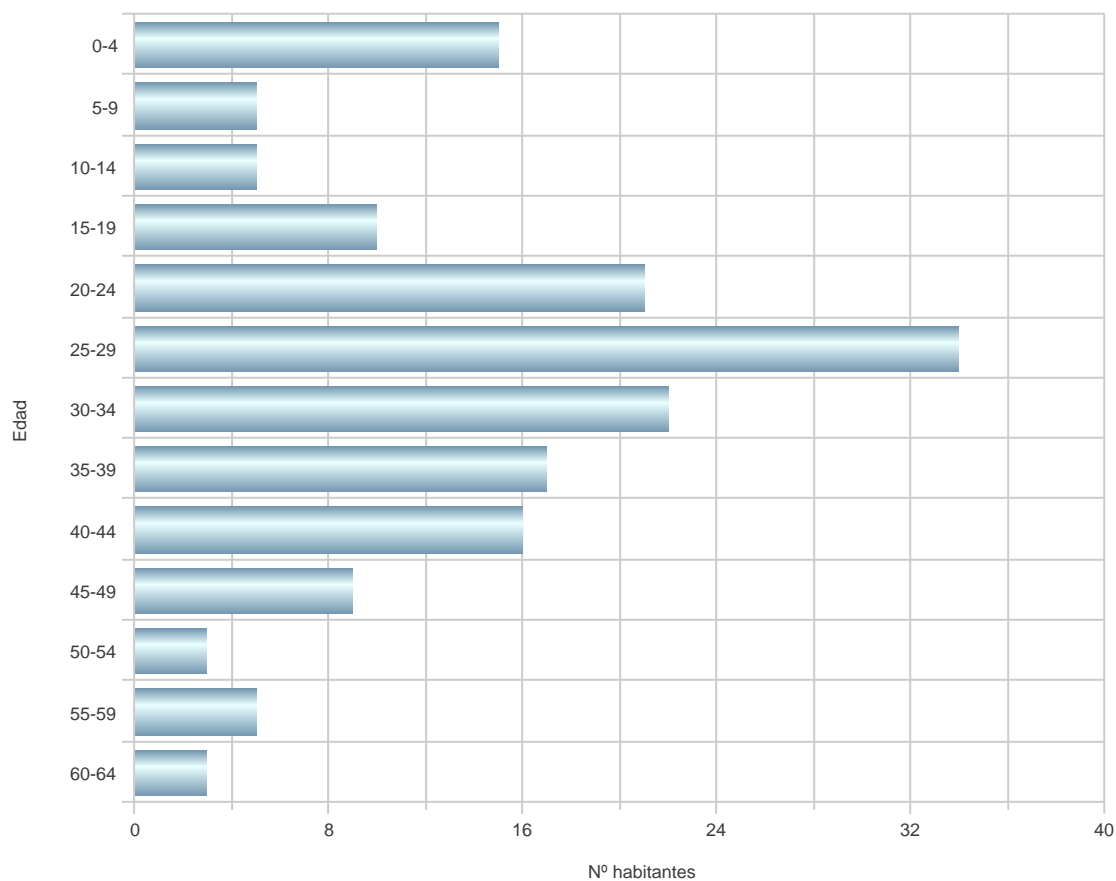
Población extranjera por Continentes según sexo. Año 2008.

Países	País (continente)	Mujer	Varón	Total
EXTRANJERO	AMÉRICA	56	47	103
	EUROPA	12	12	24
	ÁFRICA	13	25	38
Total general		81	84	165



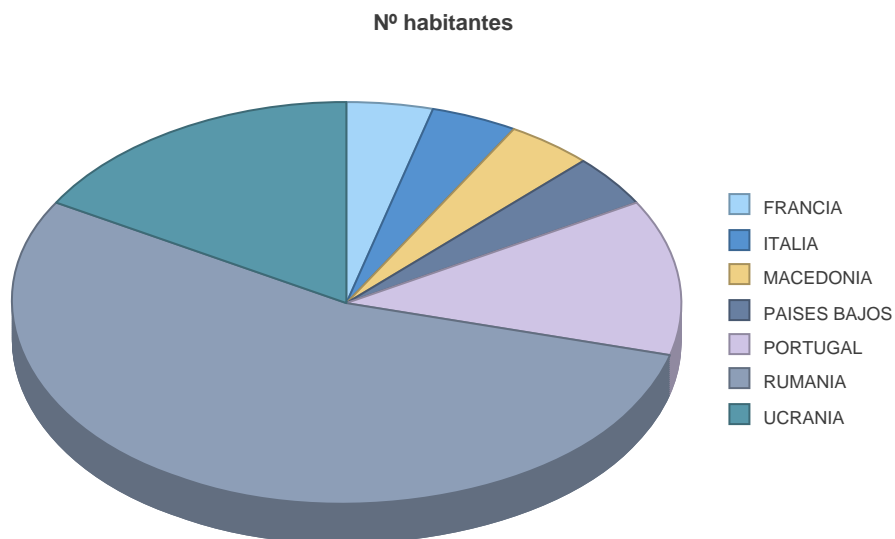
Población extranjera por Continente según edad. Año 2008.

Pais	Pais (continente)	0-4	5-9	10-14	15-19	20-24	25-29	30-34	35-39	40-44	45-49	50-54	55-59	60-64	Total
EXTRANJERO	AMÉRICA	9	4	4	6	13	21	12	10	12	5	1	3	3	103
	ÁFRICA	6	1	1	3	5	7	4	5	3	2		1		38
	EUROPA				1	3	6	6	2	1	2	2	1		24
Total general		15	5	5	10	21	34	22	17	16	9	3	5	3	165



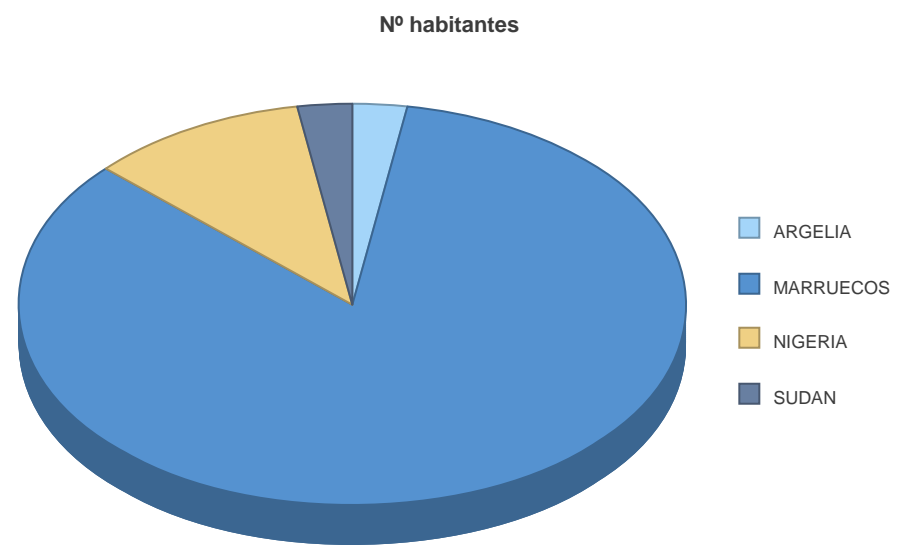
Población extranjera por Continente(Europa) y País según sexo. Año 2008.

Países	País (continente)	País (nacionalidad)	Mujer	Varón	Total
EXTRANJERO	EUROPA	FRANCIA	1		1
		ITALIA		1	1
		MACEDONIA	1		1
		PAISES BAJOS	1		1
		PORTUGAL	2	1	3
		RUMANIA	3	10	13
		UCRANIA	4		4
Total general			12	12	24



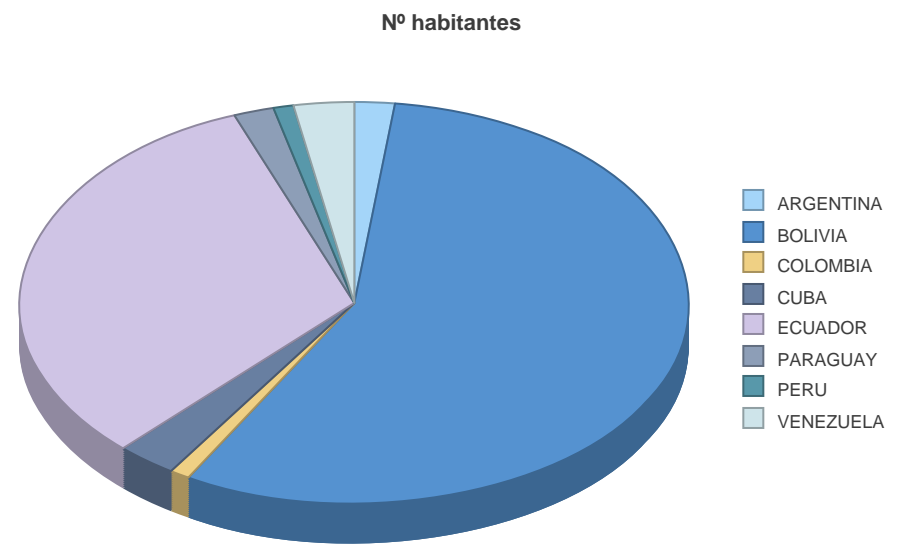
Población extranjera por Continente(Africa) y País según sexo. Año 2008.

Paises	País (continente)	País (nacionalidad)	Varón	Mujer	Total
EXTRANJERO	ÁFRICA	ARGELIA	1		1
		MARRUECOS	19	13	32
		NIGERIA	4		4
		SUDAN	1		1
Total general			25	13	38



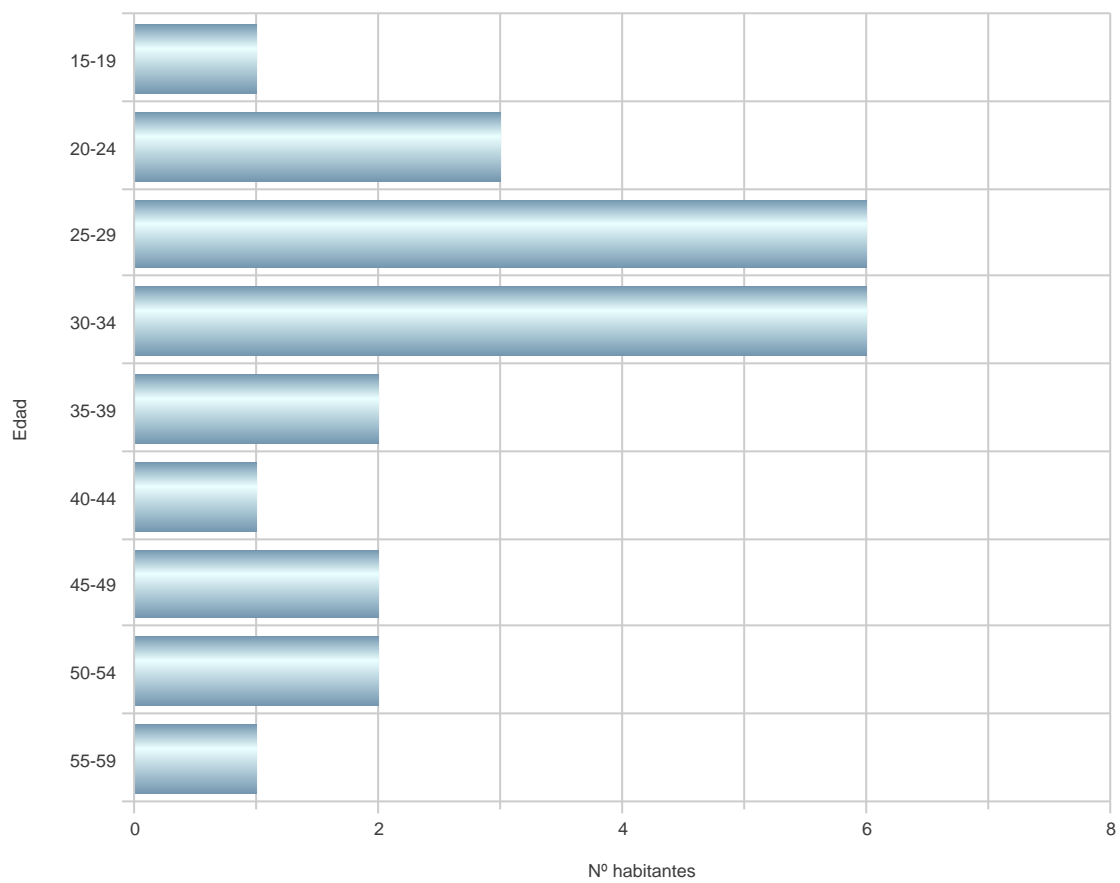
Población extranjera por Continente(América) y País según sexo. Año 2008.

Paises	País (continente)	País (nacionalidad)	Mujer	Varón	Total
EXTRANJERO	AMÉRICA	ARGENTINA	1	1	2
		BOLIVIA	32	26	58
		COLOMBIA	1		1
		CUBA	2	1	3
		ECUADOR	15	18	33
		PARAGUAY	2		2
		PERU	1		1
		VENEZUELA	2	1	3
Total general			56	47	103



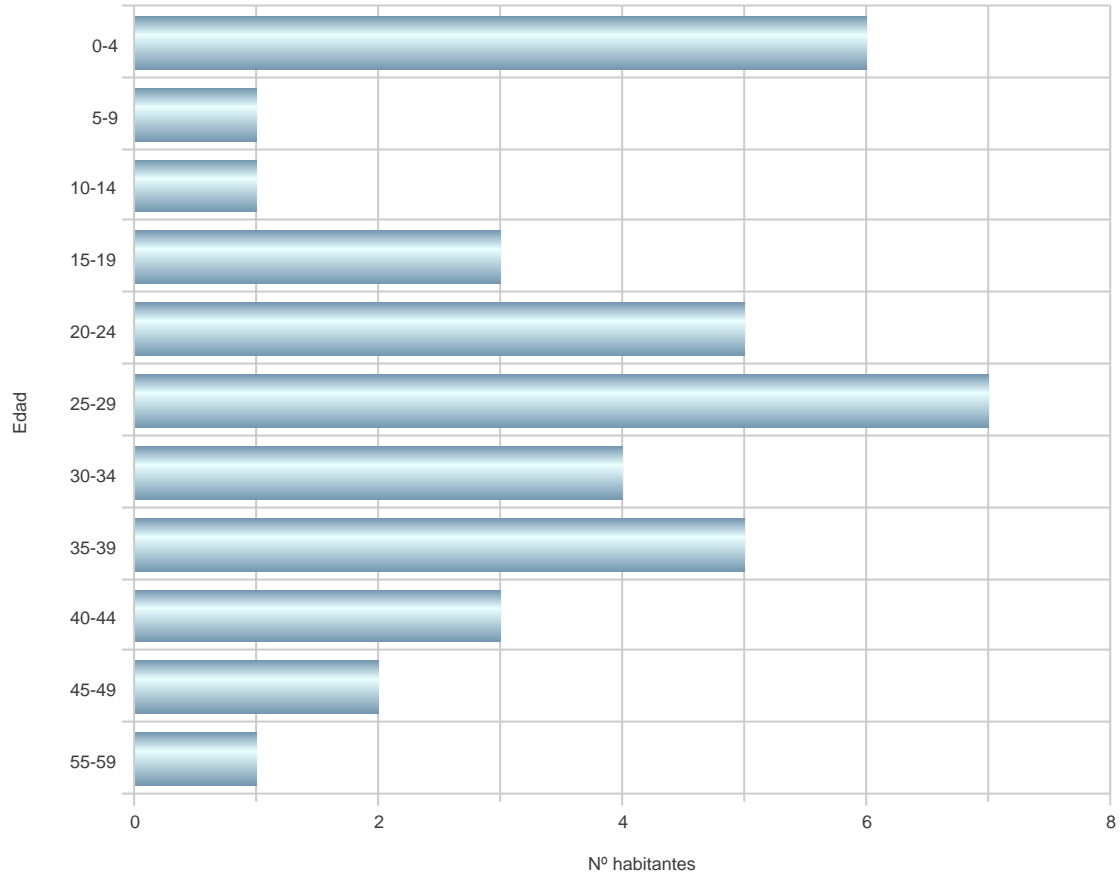
Población extranjera por Continente(Europa) y País según edad. Año 2008.

País	País (continente)	País (nacionalidad)	15-19	20-24	25-29	30-34	35-39	40-44	45-49	50-54	55-59	Total	
EXTRANJERO	EUROPA	UCRANIA	1			1			2			4	
		RUMANIA		2	5	4	1	1				13	
		PORTUGAL		1							1	1	3
		MACEDONIA			1								1
		ITALIA				1							1
		PAISES BAJOS					1						1
		FRANCIA									1		1
Total general			1	3	6	6	2	1	2	2	1	24	



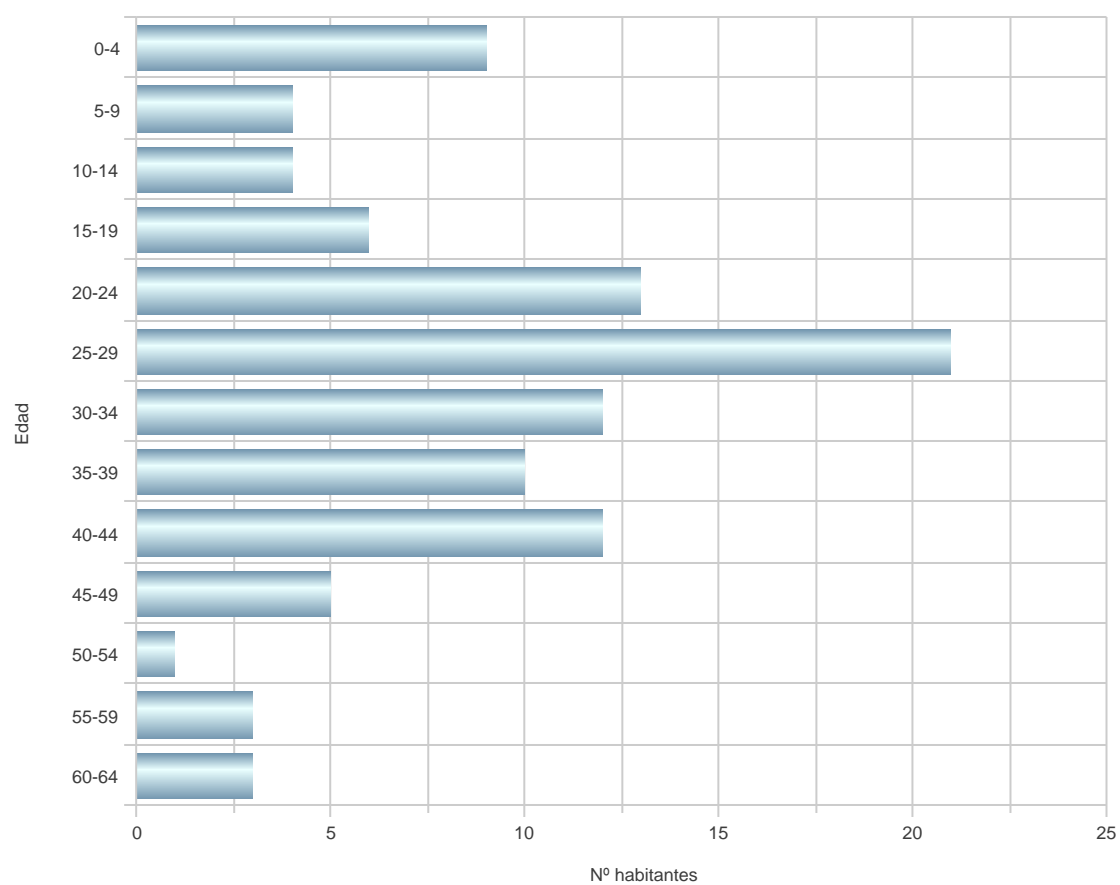
Población extranjera por Continente(Africa) y País según edad. Año 2008.

País	País (continente)	País (nacionalidad)	0-4	5-9	10-14	15-19	20-24	25-29	30-34	35-39	40-44	45-49	55-59	Total
EXTRANJERO	ÁFRICA	MARRUECOS	6	1	1	3	3	5	4	3	3	2	1	32
		SUDAN					1							1
		NIGERIA					1	2			1			4
		ARGELIA									1			1
Total general			6	1	1	3	5	7	4	5	3	2	1	38



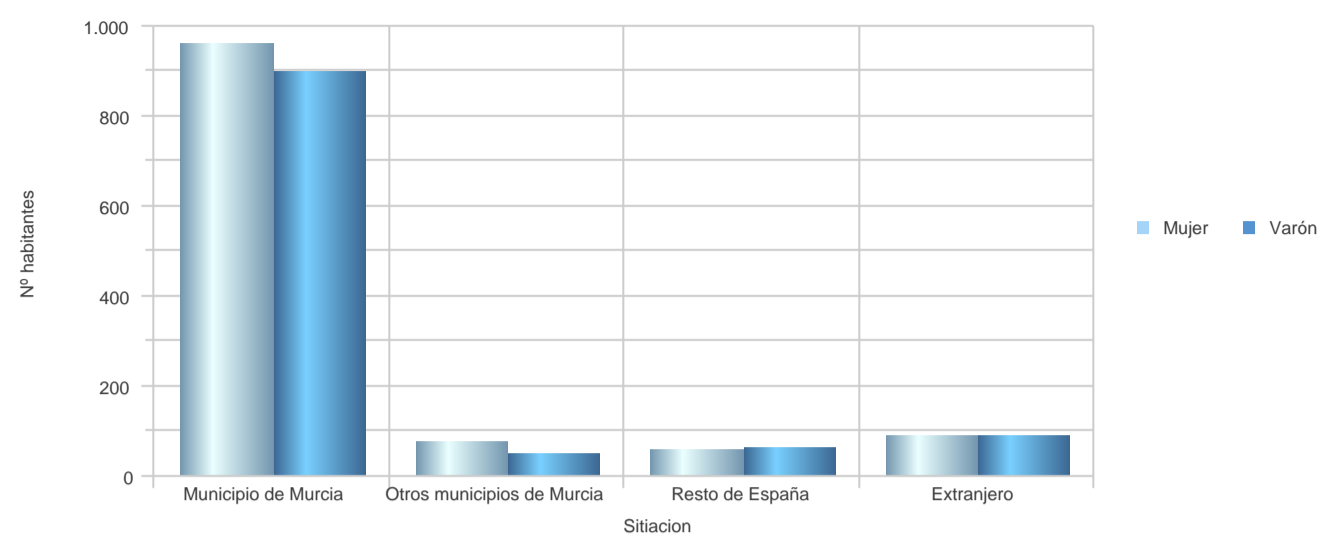
Población extranjera por Continente(América) y País según edad. Año 2008.

País	País (continente)	País (nacionalidad)	0-4	5-9	10-14	15-19	20-24	25-29	30-34	35-39	40-44	45-49	50-54	55-59	60-64	Total	
EXTRANJERO	AMÉRICA	BOLIVIA	8	2	1	4	10	8	6	4	6	4	1	2	2	58	
		ECUADOR	1	2	3	2	1	10	4	4	5			1		33	
		VENEZUELA					1	1	1								3
		PARAGUAY					1	1									2
		ARGENTINA						1	1								2
		COLOMBIA									1						1
		CUBA									1	1				1	3
		PERU											1				1
Total general			9	4	4	6	13	21	12	10	12	5	1	3	3	103	



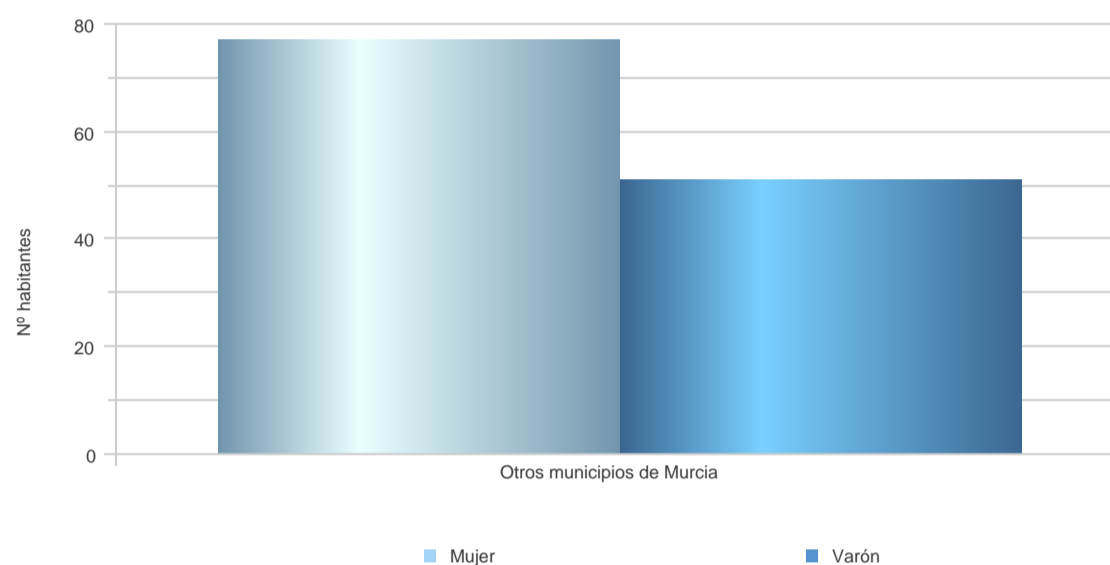
Población según su lugar de nacimiento. Año 2008.

Situación	Mujer	Varón	Total
Municipio de Murcia	959	897	1.856
Otros municipios de Murcia	77	51	128
Resto de España	57	64	121
Extranjero	87	89	176
Total general	1.180	1.101	2.281



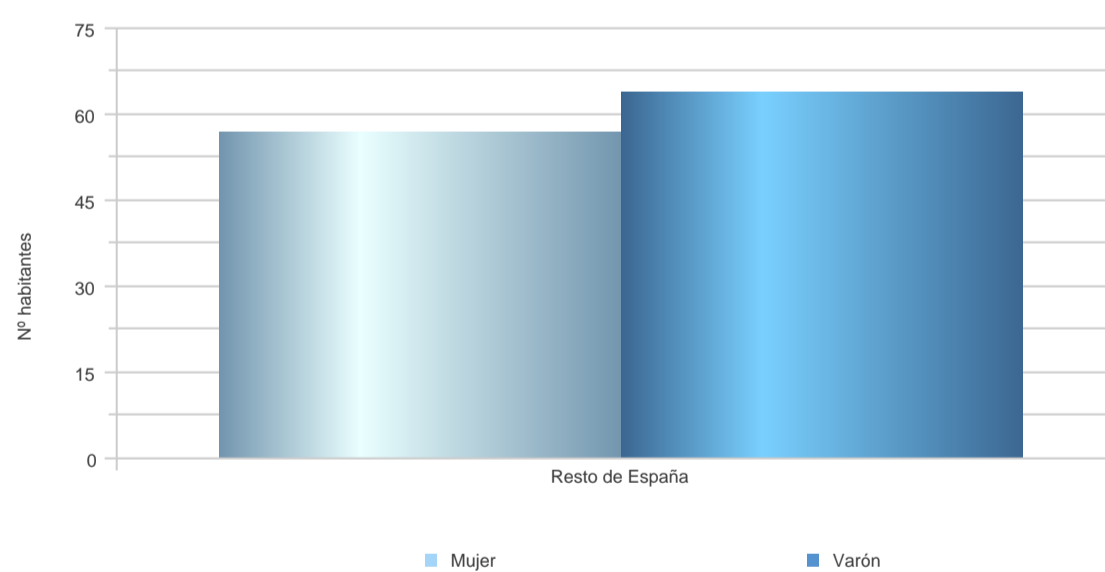
Población con nacimiento en otros municipios de Murcia. Año 2008.

Municipio	Mujer	Varón	Total
ALCANTARILLA	32	25	57
ALGUAZAS	1		1
ALHAMA DE MURCIA	5	5	10
ARCHENA	1		1
CALASPARRA	1		1
CARAVACA DE LA CRUZ	1		1
CARTAGENA	7	8	15
CEHEGIN	2		2
FUENTE ALAMO DE MURCIA	1		1
JUMILLA	1		1
LIBRILLA	2		2
LORCA	1		1
LORQUI	1		1
MAZARRON	2		2
MOLINA DE SEGURA	12	6	18
PLIEGO	1		1
SAN JAVIER	1		1
TORRES DE COTILLAS (LAS)	4	2	6
UNION (LA)	1	1	2
ABARAN		1	1
AGUILAS		1	1
BLANCA		1	1
CAMPOS DEL RIO		1	1
Total general	77	51	128



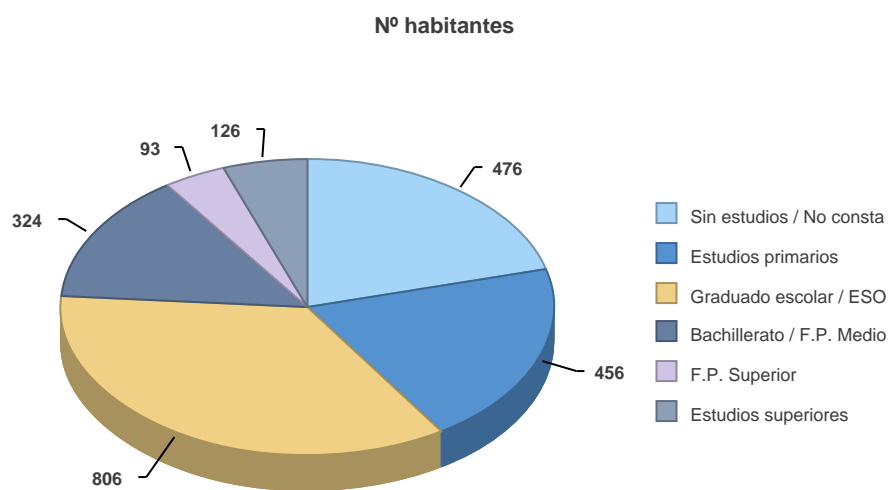
Población con nacimiento en el resto de España. Año 2008..

Provincia	Mujer	Varón	Total
ALBACETE	5	4	9
ALICANTE	7	6	13
ALMERIA	7	5	12
ASTURIAS	1	3	4
BADAJOS		1	1
BALEARES	1		1
BARCELONA	7	7	14
BURGOS	3	1	4
CADIZ	1	5	6
CANTABRIA		1	1
CASTELLON		2	2
CORDOBA		2	2
CUENCA	1		1
GIRONA		1	1
GRANADA	3	4	7
HUELVA	2		2
JAEN	1	3	4
LA CORUÑA	1		1
LUGO		1	1
MADRID	10	9	19
MALAGA	1		1
ORENSE		1	1
SEVILLA	1		1
SORIA		1	1
TARRAGONA		2	2
TERUEL	1		1
TOLEDO	1	1	2
VALENCIA	1	2	3
VALLADOLID		2	2
VIZCAYA	2		2
Total general	57	64	121



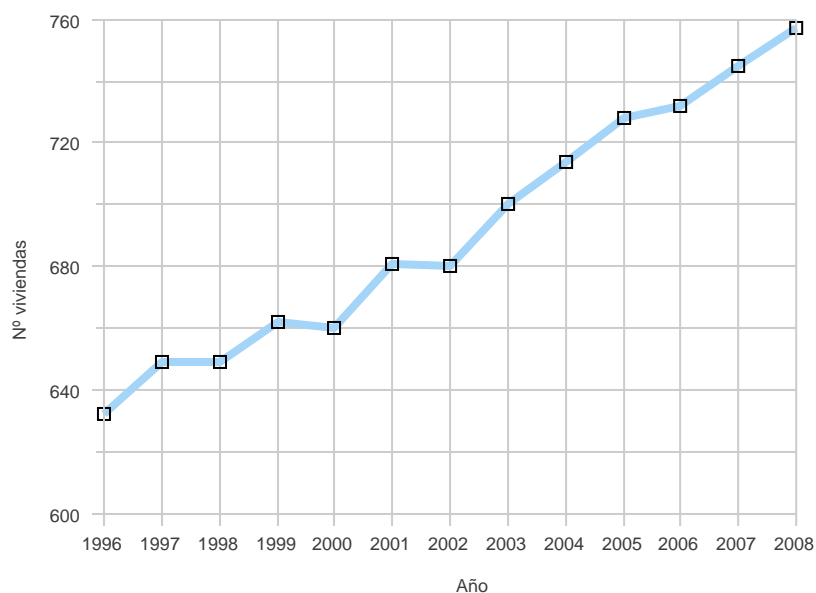
Población según titulación. Año 2008.

Tipo titulación	Mujer	Varón	Total
Sin estudios / No consta	270	206	476
Estudios primarios	229	227	456
Graduado escolar / ESO	400	406	806
Bachillerato / F.P. Medio	183	141	324
F.P. Superior	38	55	93
Estudios superiores	60	66	126



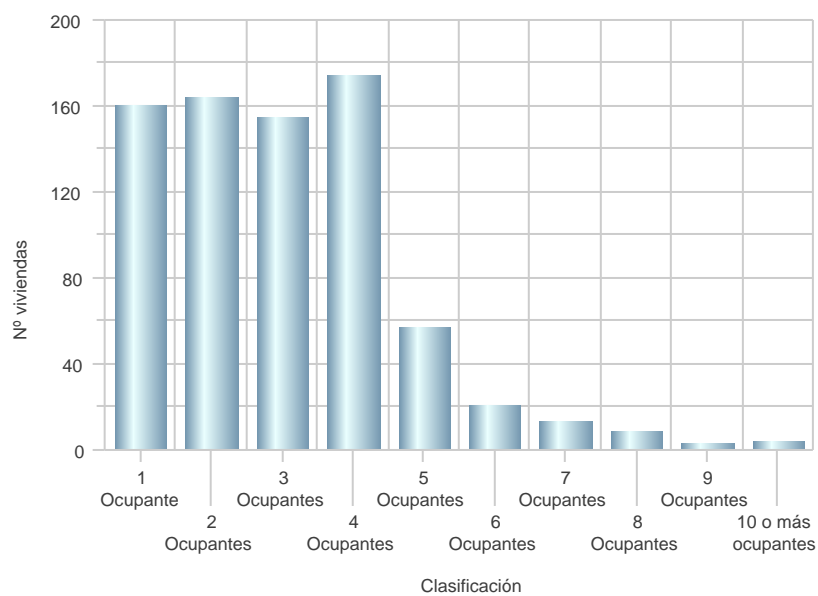
Evolución anual del número de viviendas ocupadas

Año	Total
1996	632
1997	649
1998	649
1999	662
2000	660
2001	681
2002	680
2003	700
2004	714
2005	728
2006	732
2007	745
2008	757



Número de viviendas por ocupantes. Año 2008.

Clasificación	Total
1 Ocupante	160
2 Ocupantes	164
3 Ocupantes	154
4 Ocupantes	174
5 Ocupantes	57
6 Ocupantes	20
7 Ocupantes	13
8 Ocupantes	8
9 Ocupantes	3
10 o más ocupantes	4
Total general	757



Los 100 nombres más comunes

Nombres	Num. habitantes	Porcentaje del total de habitantes
ANTONIO	103	4,5%
JOSEFA	74	3,3%
JOSE	72	3,2%
MARIA	56	2,5%
M. CARMEN	42	1,8%
FRANCISCO	37	1,6%
CARMEN	36	1,6%
PEDRO	31	1,4%
ANTONIA	30	1,3%
JOSE ANTONIO	29	1,3%
JUAN	27	1,2%
ISABEL	26	1,1%
FRANCISCA	26	1,1%
JOAQUIN	24	1,1%
MANUEL	23	1,0%
DOLORES	22	1,0%
M. DOLORES	21	0,9%
ENCARNACION	21	0,9%
LUIS	20	0,9%
M. ISABEL	20	0,9%
M. ANGELES	19	0,8%
M. JOSE	18	0,8%
DAVID	17	0,7%
TERESA	16	0,7%
DANIEL	16	0,7%
GINES	15	0,7%
MIGUEL	15	0,7%
JUANA	15	0,7%
CONCEPCION	15	0,7%
DIEGO	15	0,7%
ANA MARIA	14	0,6%
JUAN FRANCISCO	14	0,6%
FRANCISCO JAVIER	13	0,6%
ALEJANDRO	13	0,6%
JAVIER	12	0,5%
MARIANO	12	0,5%
JESUS	12	0,5%
ANA	12	0,5%
M. TERESA	12	0,5%
CARMEN MARIA	12	0,5%
DOMINGO	12	0,5%
M. JOSEFA	11	0,5%
JUAN JOSE	11	0,5%
PABLO	11	0,5%
ELENA	11	0,5%
LUCIA	10	0,4%
GINESA	10	0,4%
LAURA	10	0,4%
ANGEL	10	0,4%
PURIFICACION	10	0,4%
ALBERTO	10	0,4%

Nombres	Num. habitantes	Porcentaje del total de habitantes
JUAN ANTONIO	10	0,4%
CRISTINA	10	0,4%
RUBEN	9	0,4%
SERGIO	9	0,4%
FUENSANTA	9	0,4%
RAFAEL	9	0,4%
JOSE MARIA	8	0,4%
JOSE FRANCISCO	8	0,4%
NOELIA	8	0,4%
FRANCISCO JOSE	8	0,4%
CARLOS	8	0,4%
ROSARIO	8	0,4%
VICENTE	8	0,4%
M. PILAR	7	0,3%
M. SALUD	7	0,3%
MIGUEL ANGEL	7	0,3%
OSCAR	7	0,3%
ALBA	7	0,3%
FULGENCIO	7	0,3%
VIRGINIA	6	0,3%
PILAR	6	0,3%
M. ROSARIO	6	0,3%
SUSANA	6	0,3%
RAQUEL	6	0,3%
SARA	6	0,3%
SANTIAGO	6	0,3%
CATALINA	6	0,3%
RAUL	6	0,3%
IGNACIO	6	0,3%
ANGELES	5	0,2%
RAMONA	5	0,2%
REMEDIOS	5	0,2%
ANDRES	5	0,2%
ANA BELEN	5	0,2%
ALVARO	5	0,2%
SONIA	5	0,2%
ALICIA	5	0,2%
VERONICA	5	0,2%
ANTONIO JOSE	5	0,2%
PEDRO JOSE	5	0,2%
PEDRO ANTONIO	5	0,2%
EMILIA	5	0,2%
GABRIEL	5	0,2%
IRENE	5	0,2%
JERONIMO	5	0,2%
JOSE CARLOS	5	0,2%
MANUELA	5	0,2%
JOSE LUIS	5	0,2%
JOSE MANUEL	5	0,2%
JOSE MIGUEL	5	0,2%
JUAN PEDRO	5	0,2%
M. MERCEDES	5	0,2%

Nombres	Num. habitantes	Porcentaje del total de habitantes
JULIA	5	0,2%
M. FUENSANTA	5	0,2%

Los 100 apellidos más comunes

Apellidos	Num. Habitantes	Porcentaje del total de habitantes
GARCIA	271	6,1%
MARTINEZ	227	5,1%
SANCHEZ	202	4,6%
HERNANDEZ	169	3,8%
BALLESTA	140	3,2%
LOPEZ	124	2,8%
NAVARRO	123	2,8%
GOMEZ	113	2,5%
PEREZ	106	2,4%
GIL	84	1,9%
ABELLAN	79	1,8%
HELLIN	68	1,5%
SERRANO	67	1,5%
NICOLAS	67	1,5%
BAEZA	59	1,3%
FERNANDEZ	59	1,3%
GONZALEZ	49	1,1%
CASTAÑO	49	1,1%
RUIZ	46	1,0%
CANO	42	0,9%
BELMONTE	38	0,9%
VAZQUEZ	37	0,8%
DIAZ	36	0,8%
ORTIZ	35	0,8%
MUÑOZ	34	0,8%
ORTIN	32	0,7%
MARIN	32	0,7%
SANDOVAL	31	0,7%
ROS	31	0,7%
MESEGUER	28	0,6%
MATENCIO	27	0,6%
MOLINA	25	0,6%
FRANCO	25	0,6%
ORENES	25	0,6%
VIDAL	24	0,5%
GALLEGO	23	0,5%
JIMENEZ	23	0,5%
ALCARAZ	22	0,5%
CASCALES	22	0,5%
MORENO	21	0,5%
MORALES	21	0,5%
CEREZO	21	0,5%
MATEOS	21	0,5%
RUBIO	20	0,5%
CORTES	20	0,5%
LIZA	20	0,5%
ALMAGRO	18	0,4%
PASTOR	17	0,4%
MONTOYA	17	0,4%
CONESA	17	0,4%
BALSALOBRE	17	0,4%

Apellidos	Num. Habitantes	Porcentaje del total de habitantes
JEREZ	16	0,4%
RODRIGUEZ	16	0,4%
ROMERO	16	0,4%
ATENZA	16	0,4%
BERNAL	16	0,4%
BALLESTEROS	16	0,4%
JOVER	15	0,3%
PEÑALVER	15	0,3%
VILA	15	0,3%
MENGUAL	14	0,3%
ZAPATA	14	0,3%
MELGAREJO	14	0,3%
MANZANO	14	0,3%
CARRILLO	14	0,3%
BELTRAN	13	0,3%
MOMPEAN	13	0,3%
CAMPOY	13	0,3%
RABADAN	13	0,3%
ARIAS	13	0,3%
IBAÑEZ	12	0,3%
CASTILLO	12	0,3%
AGUILAR	12	0,3%
BASTIDA	11	0,2%
VALERO	11	0,2%
CASTRO	11	0,2%
PUJANTE	11	0,2%
MARTIN	11	0,2%
AGUILERA	11	0,2%
SEBASTIAN	10	0,2%
INIESTA	10	0,2%
GIMENO	10	0,2%
RIQUELME	10	0,2%
OLMOS	10	0,2%
PLAZA	10	0,2%
GUIRAO	10	0,2%
ALVAREZ	9	0,2%
ROBLES	9	0,2%
GIMENEZ	9	0,2%
VALVERDE	9	0,2%
TEJERINA	9	0,2%
GUILLEN	9	0,2%
TERUEL	8	0,2%
KARIM	8	0,2%
SANTIAGO	8	0,2%
ESTEBAN	8	0,2%
FEREZ	8	0,2%
PALAZON	8	0,2%
SARABIA	7	0,2%
HIDALGO	7	0,2%
SOSA	7	0,2%
CORBALAN	7	0,2%
EGEA	7	0,2%

Apellidos	Num. Habitantes	Porcentaje del total de habitantes
GUERRERO	7	0,2%
MACHADO	7	0,2%
MAIZI	7	0,2%