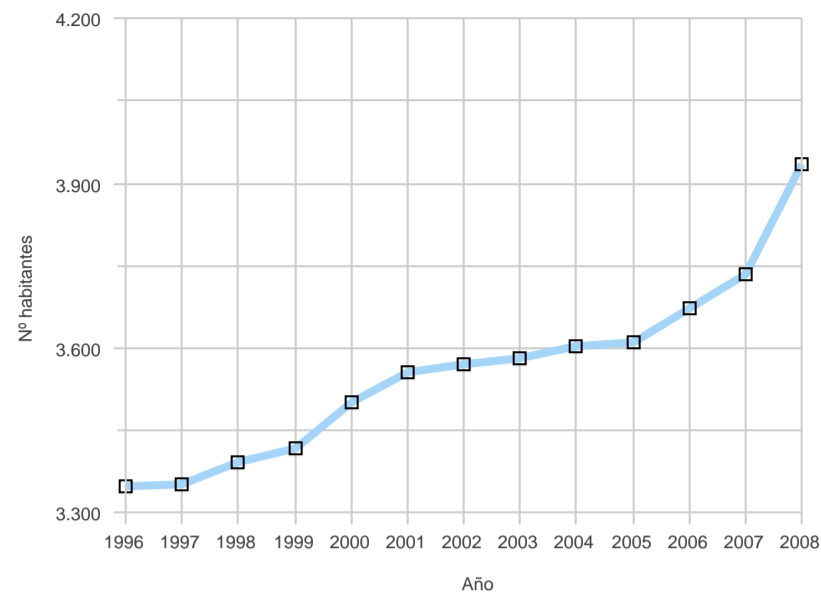


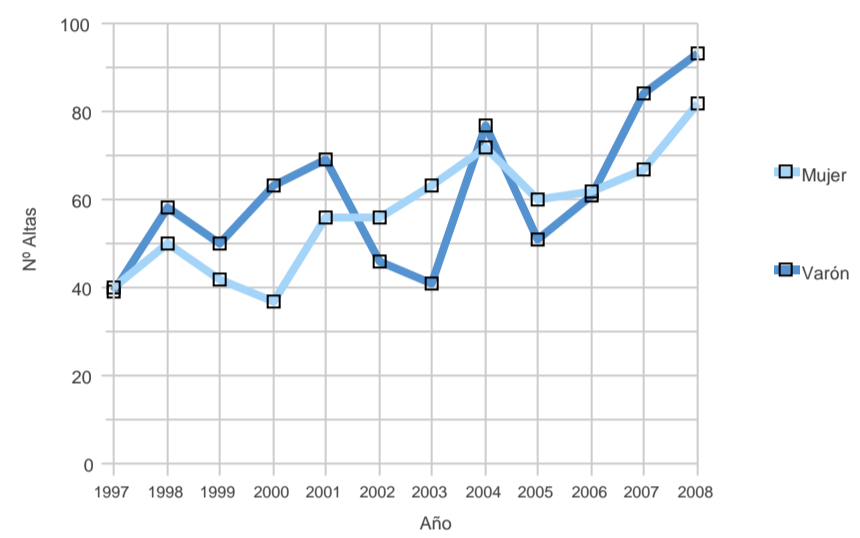
Evolución anual de la población

Año	Mujer	Varón	Total
1996	1.686	1.663	3.349
1997	1.697	1.654	3.351
1998	1.712	1.679	3.391
1999	1.723	1.696	3.419
2000	1.753	1.749	3.502
2001	1.768	1.790	3.558
2002	1.774	1.796	3.570
2003	1.790	1.793	3.583
2004	1.791	1.812	3.603
2005	1.801	1.809	3.610
2006	1.850	1.824	3.674
2007	1.885	1.851	3.736
2008	1.989	1.948	3.937



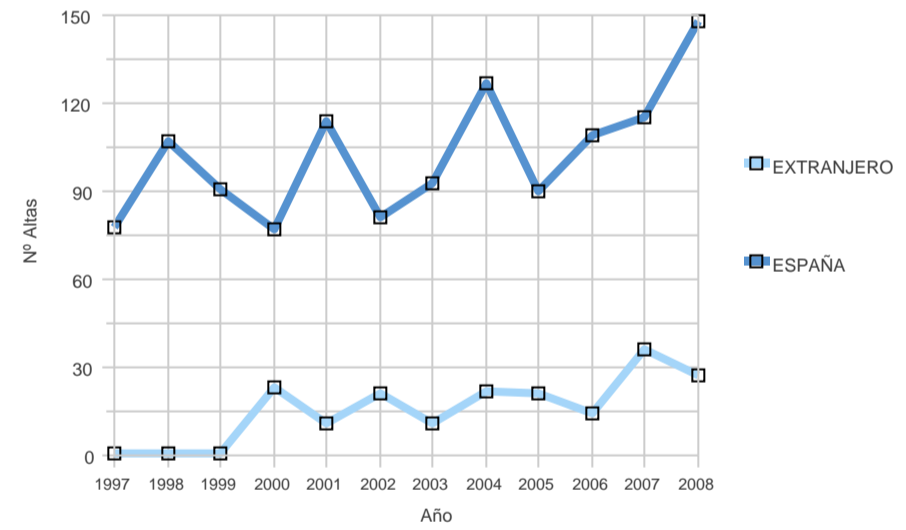
Evolución anual de las altas por sexo

Sexo	1997	1998	1999	2000	2001	2002	2003	2004	2005	2006	2007	2008
Mujer	40	50	42	37	56	56	63	72	60	62	67	82
Varón	39	58	50	63	69	46	41	77	51	61	84	93
Total general	79	108	92	100	125	102	104	149	111	123	151	175



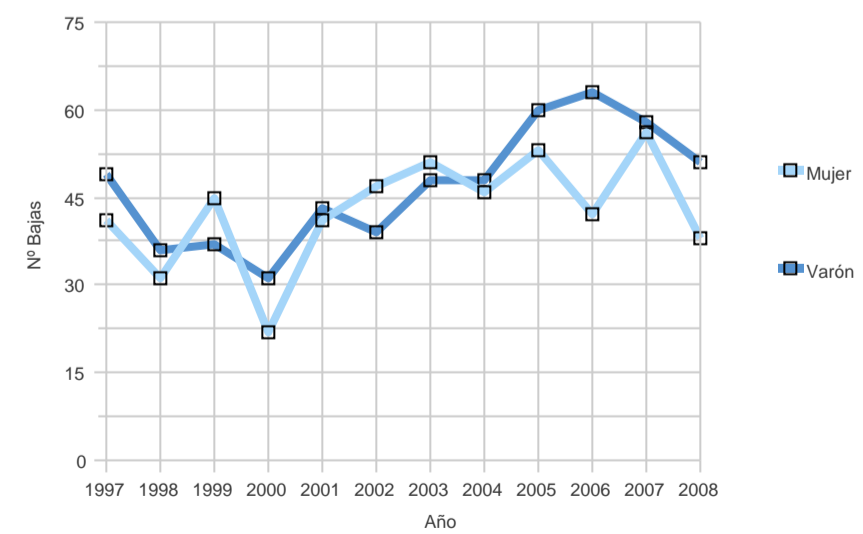
Evolución anual de las altas por nacionalidad

Nacionalidad	1997	1998	1999	2000	2001	2002	2003	2004	2005	2006	2007	2008
ESPAÑA	78	107	91	77	114	81	93	127	90	109	115	148
EXTRANJERO	1	1	1	23	11	21	11	22	21	14	36	27
Total general	79	108	92	100	125	102	104	149	111	123	151	175



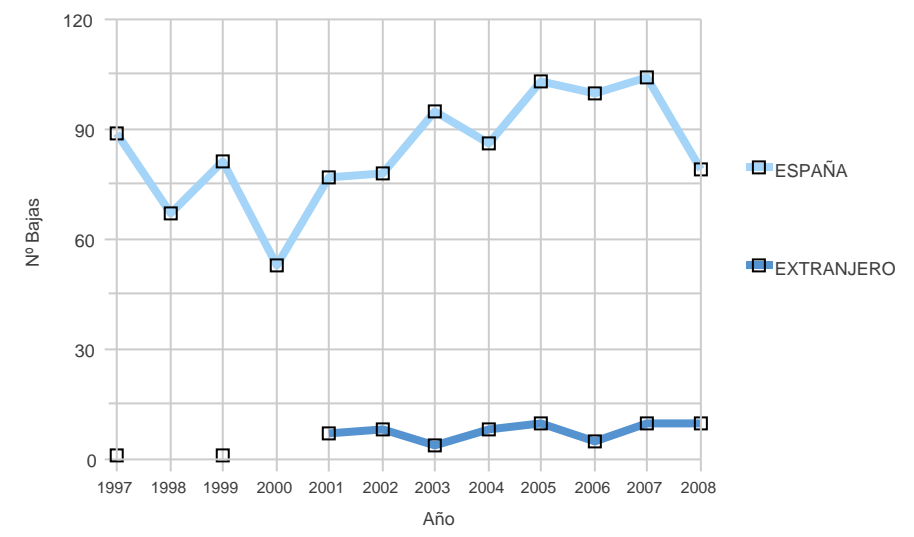
Evolución anual de las bajas por sexo

Sexo	1997	1998	1999	2000	2001	2002	2003	2004	2005	2006	2007	2008
Mujer	41	31	45	22	41	47	51	46	53	42	56	38
Varón	49	36	37	31	43	39	48	48	60	63	58	51
Total general	90	67	82	53	84	86	99	94	113	105	114	89



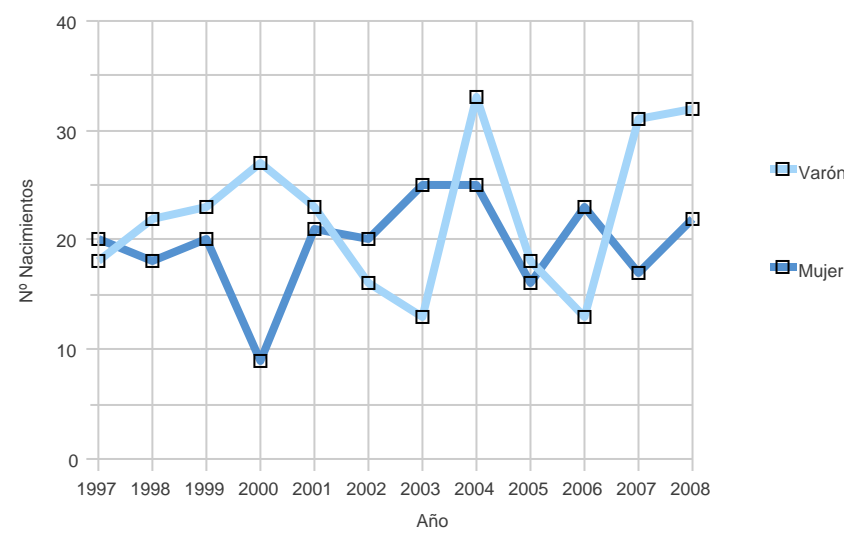
Evolución anual de las bajas por nacionalidad

Pais (agrupación)	1997	1998	1999	2000	2001	2002	2003	2004	2005	2006	2007	2008
ESPAÑA	89	67	81	53	77	78	95	86	103	100	104	79
EXTRANJERO	1		1		7	8	4	8	10	5	10	10
Total general	90	67	82	53	84	86	99	94	113	105	114	89



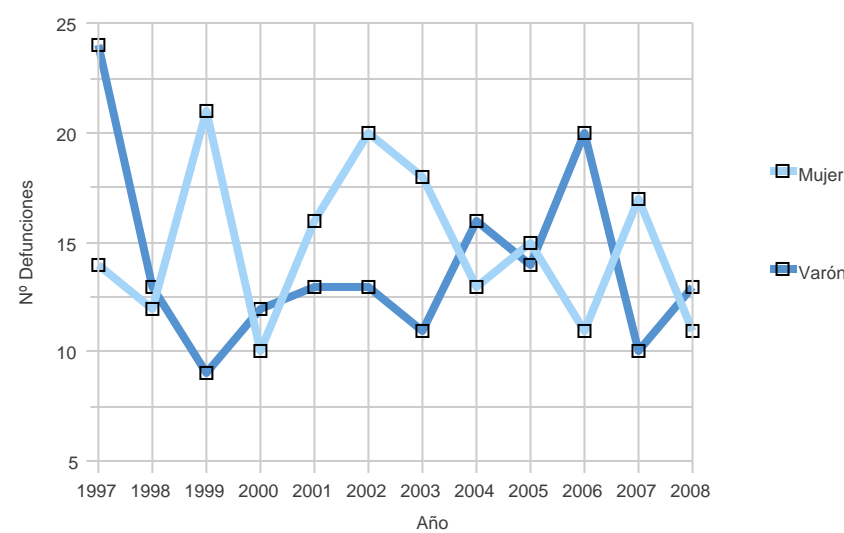
Evolución anual de los nacimientos

Año	Mujer	Varón	Total
1997	20	18	38
1998	18	22	40
1999	20	23	43
2000	9	27	36
2001	21	23	44
2002	20	16	36
2003	25	13	38
2004	25	33	58
2005	16	18	34
2006	23	13	36
2007	17	31	48
2008	22	32	54
Total general	236	269	505



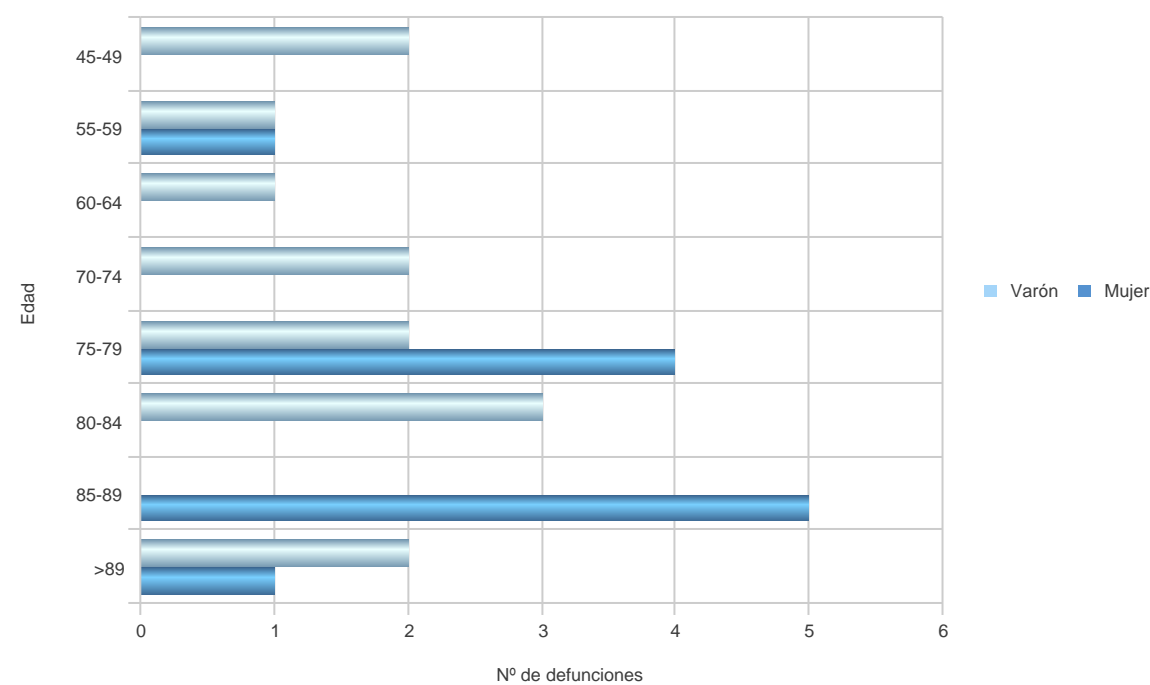
Evolución anual de defunciones

Año	Mujer	Varón	Total
1997	14	24	38
1998	12	13	25
1999	21	9	30
2000	10	12	22
2001	16	13	29
2002	20	13	33
2003	18	11	29
2004	13	16	29
2005	15	14	29
2006	11	20	31
2007	17	10	27
2008	11	13	24
Total general	178	168	346



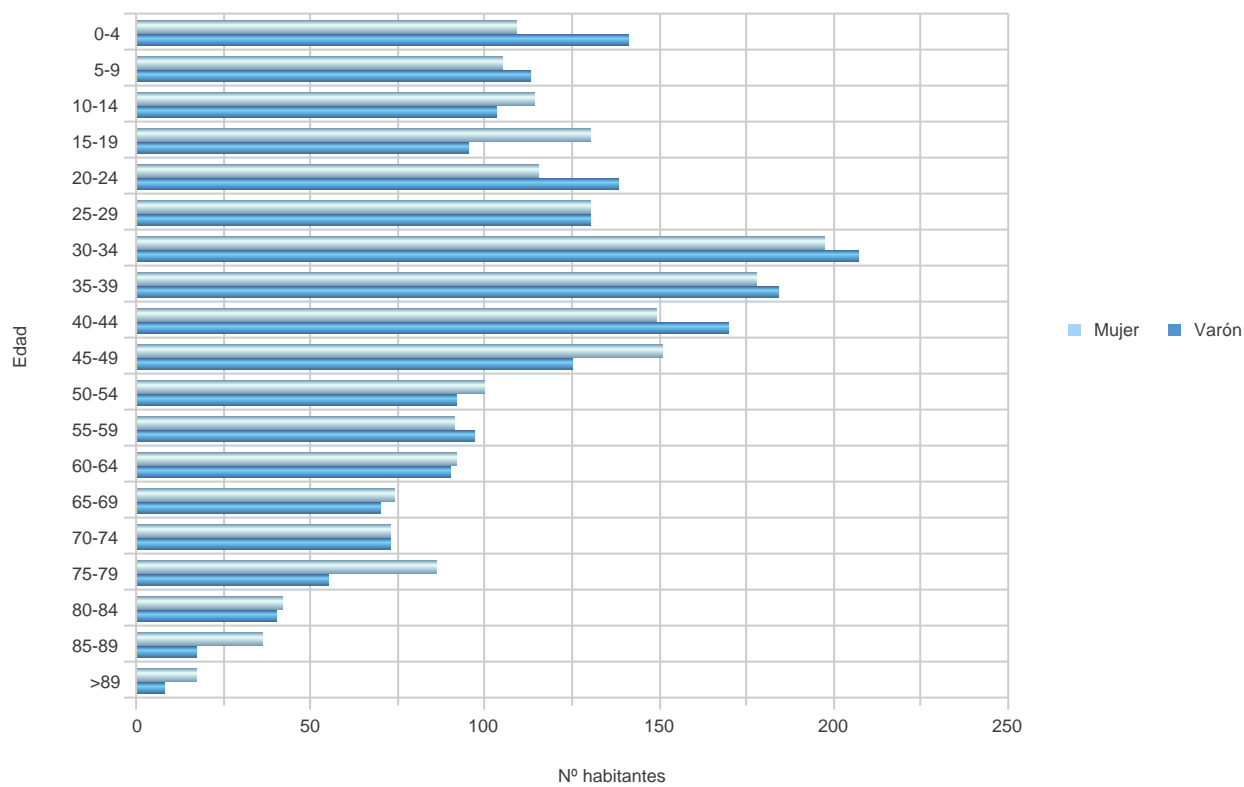
Defunciones según edad y sexo. Año 2008.

Edad	Varón	Mujer	Total
45-49	2		2
55-59	1	1	2
60-64	1		1
70-74	2		2
75-79	2	4	6
80-84	3		3
85-89		5	5
>89	2	1	3
Total general	13	11	24



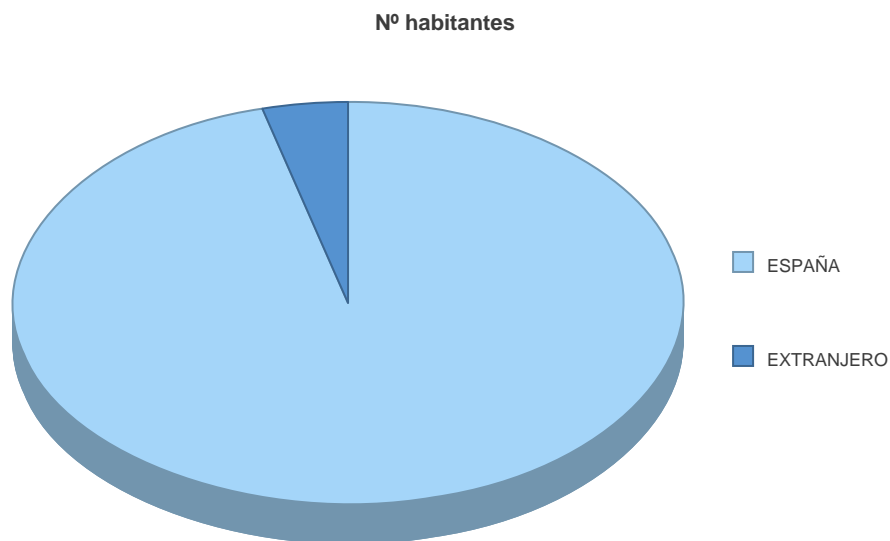
Población según edad y sexo. Año 2008.

Sexo	0-4	5-9	10-14	15-19	20-24	25-29	30-34	35-39	40-44	45-49	50-54	55-59	60-64	65-69	70-74	75-79	80-84	85-89	>89	Total
Mujer	109	105	114	130	115	130	197	178	149	151	100	91	92	74	73	86	42	36	17	1.989
Varón	141	113	103	95	138	130	207	184	170	125	92	97	90	70	73	55	40	17	8	1.948
Total general	250	218	217	225	253	260	404	362	319	276	192	188	182	144	146	141	82	53	25	3.937



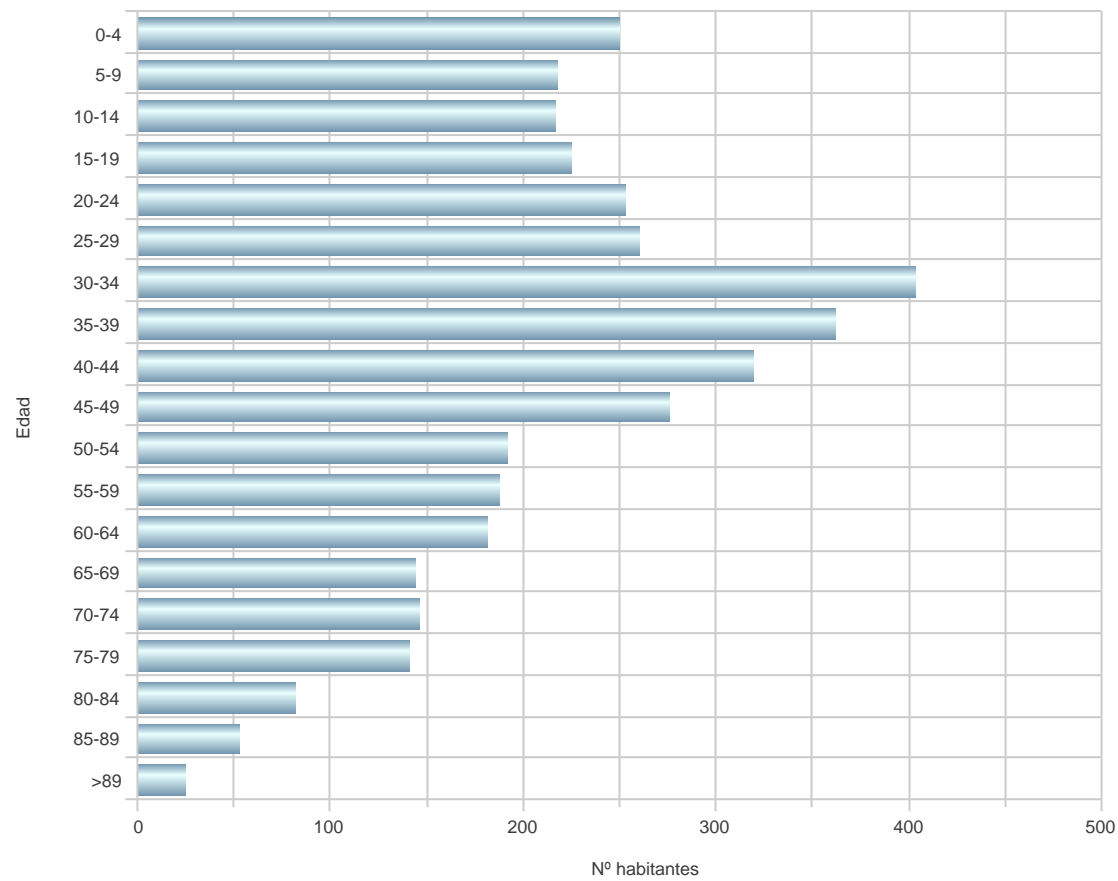
Población según nacionalidad y sexo. Año 2008.

Países	Mujer	Varón	Total
ESPAÑA	1.904	1.871	3.775
EXTRANJERO	85	77	162
Total general	1.989	1.948	3.937



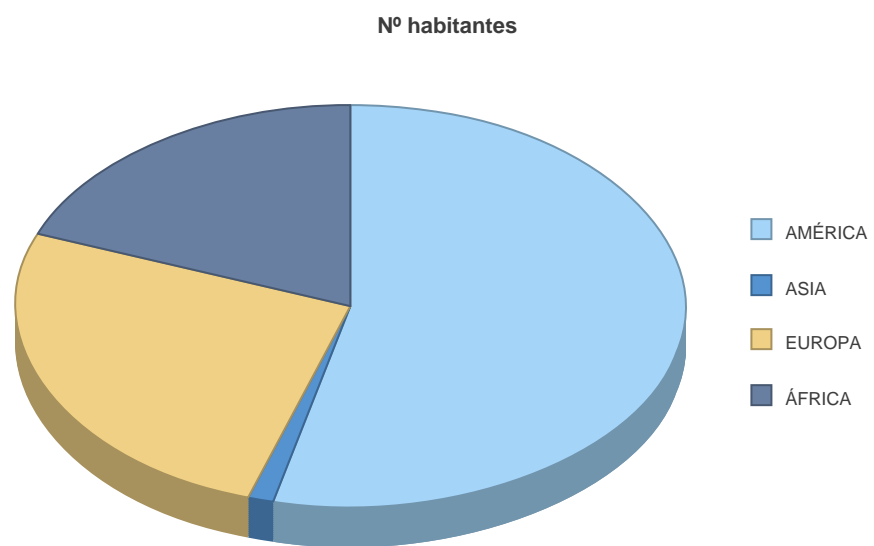
Población según edad y nacionalidad. Año 2008.

País	0-4	5-9	10-14	15-19	20-24	25-29	30-34	35-39	40-44	45-49	50-54	55-59	60-64	65-69	70-74	75-79	80-84	85-89	>89	Total
ESPAÑA	244	208	211	215	241	235	373	338	310	265	188	182	181	141	144	140	81	53	25	3.775
EXTRANJERO	6	10	6	10	12	25	31	24	9	11	4	6	1	3	2	1	1			162
Total general	250	218	217	225	253	260	404	362	319	276	192	188	182	144	146	141	82	53	25	3.937



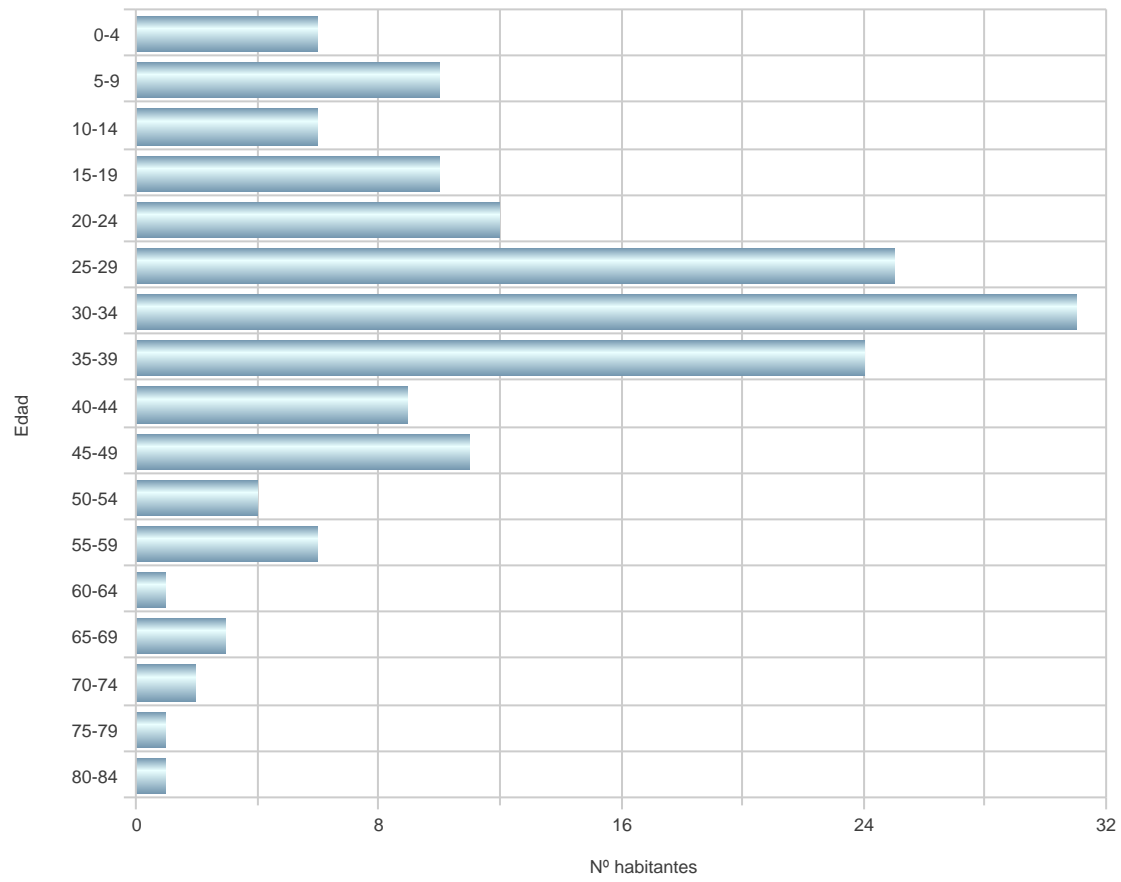
Población extranjera por Continentes según sexo. Año 2008.

Países	País (continente)	Mujer	Varón	Total
EXTRANJERO	AMÉRICA	53	34	87
	ASIA		2	2
	EUROPA	25	17	42
	ÁFRICA	7	24	31
Total general		85	77	162



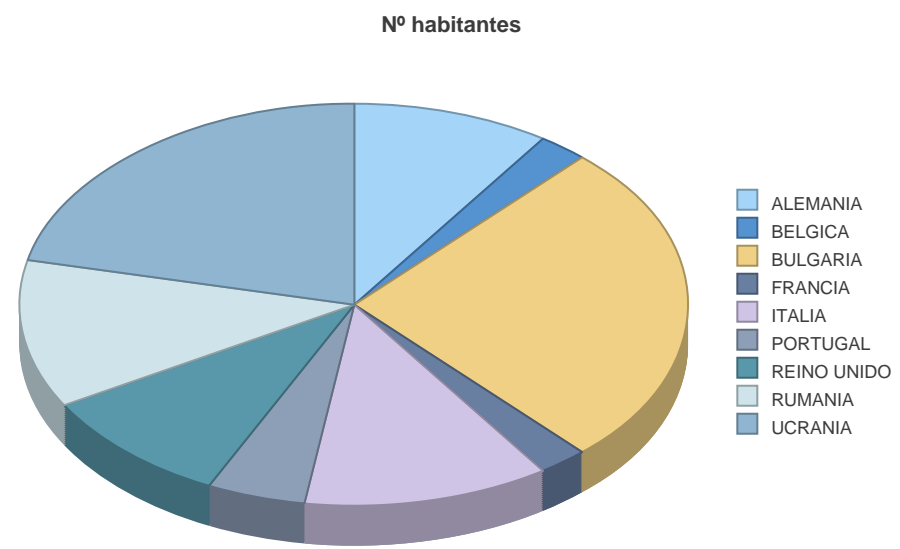
Población extranjera por Continentes según edad. Año 2008.

País	País (continente)	0-4	5-9	10-14	15-19	20-24	25-29	30-34	35-39	40-44	45-49	50-54	55-59	60-64	65-69	70-74	75-79	80-84	Total
EXTRANJERO	AMÉRICA	4	6	2	6	6	13	19	13	5	5	1	1	1	2	2		1	87
	ÁFRICA	2	2	1	3	1	5	9	5	1	1		1						31
	EUROPA		2	3	1	4	6	3	6	3	5	3	4		1			1	42
	ASIA					1	1												2
Total general		6	10	6	10	12	25	31	24	9	11	4	6	1	3	2	1	1	162



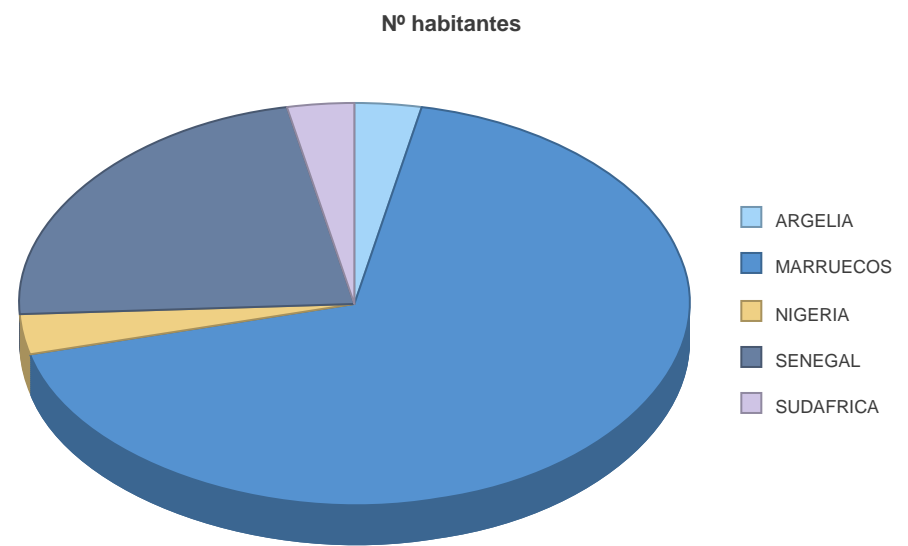
Población extranjera por Continente (Europa) y País según sexo. Año 2008.

Paises	País (continente)	País (nacionalidad)	Mujer	Varón	Total
EXTRANJERO	EUROPA	ALEMANIA	3	1	4
		BELGICA		1	1
		BULGARIA	7	4	11
		FRANCIA	1		1
		ITALIA	1	4	5
		PORTUGAL	2		2
		REINO UNIDO	2	2	4
		RUMANIA	3	2	5
UCRANIA	6	3	9		
Total general			25	17	42



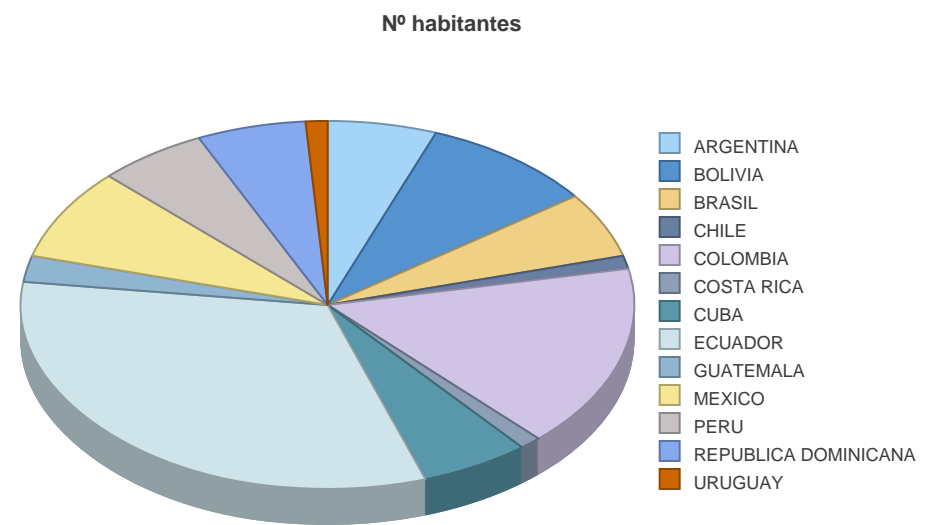
Población extranjera por Continente (Africa) y País según sexo. Año 2008.

Paises	País (continente)	País (nacionalidad)	Varón	Mujer	Total
EXTRANJERO	ÁFRICA	ARGELIA	1		1
		MARRUECOS	16	5	21
		NIGERIA	1		1
		SENEGAL	6	1	7
		SUDAFRICA		1	1
Total general			24	7	31



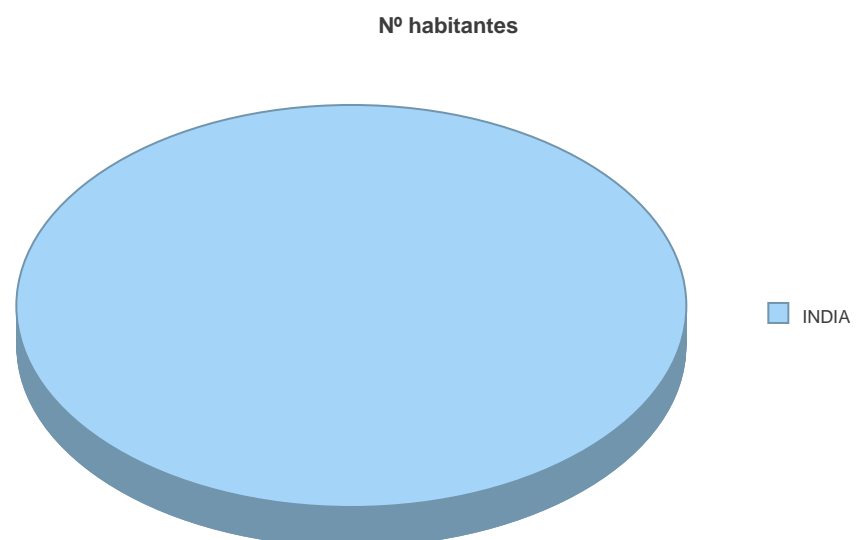
Población extranjera por Continente (América) y País según sexo. Año 2008.

Paises	País (continente)	País (nacionalidad)	Varón	Mujer	Total
EXTRANJERO	AMÉRICA	ARGENTINA	3	2	5
		BOLIVIA	1	7	8
		BRASIL	3	2	5
		CHILE	1		1
		COLOMBIA	3	11	14
		COSTA RICA	1		1
		CUBA	2	3	5
		ECUADOR	14	14	28
		GUATEMALA	1	1	2
		MEXICO	4	3	7
		PERU		5	5
		REPUBLICA DOMINICANA	1	4	5
		URUGUAY		1	1
Total general			34	53	87



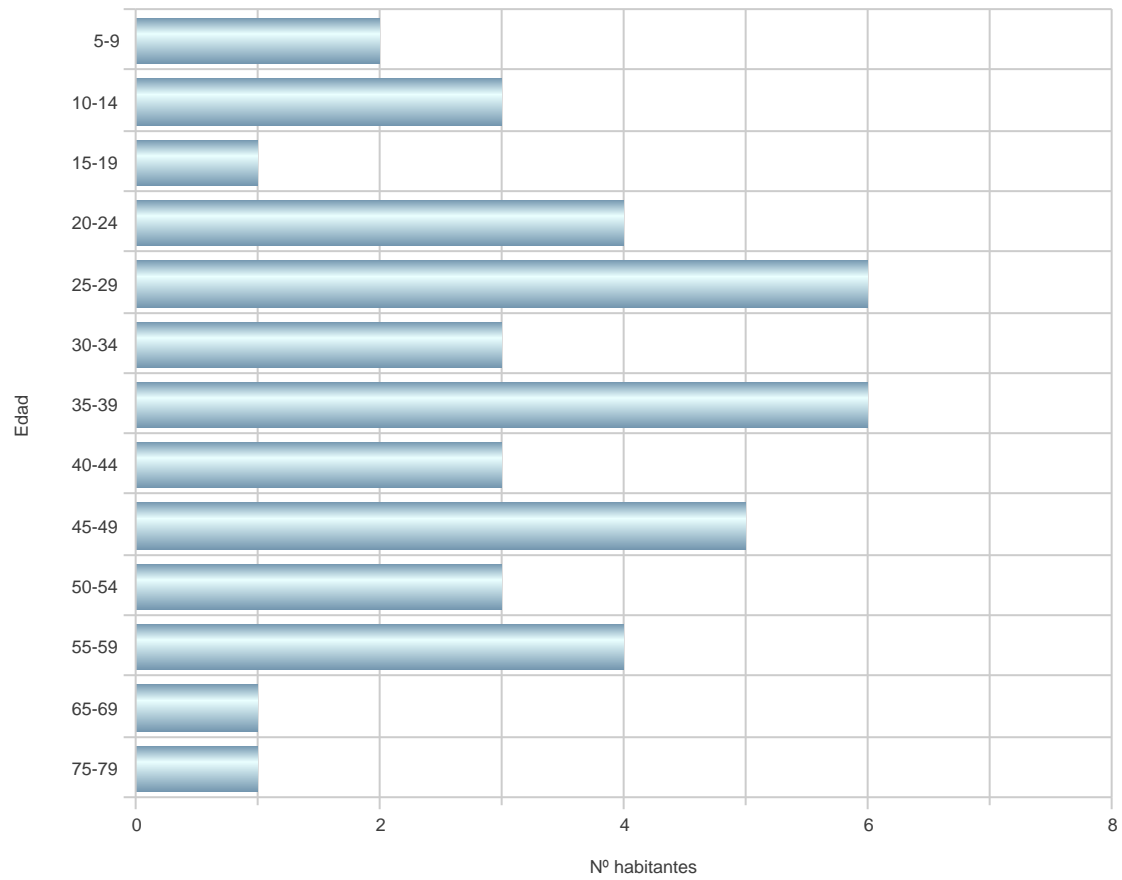
Población extranjera por Continente (Asia) y País según sexo. Año 2008.

Paises	País (continente)	País (nacionalidad)	Varón	Total
EXTRANJERO	ASIA	INDIA	2	2
Total general			2	2



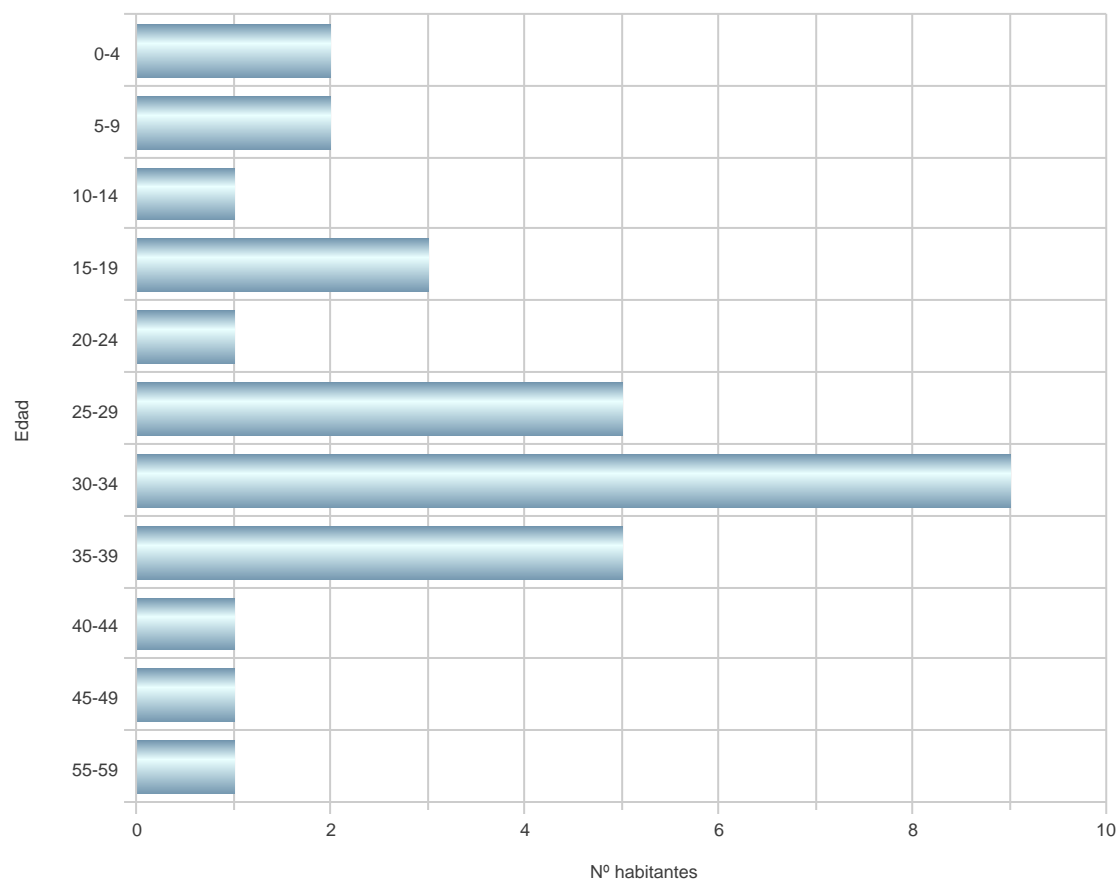
Población extranjera por Continente (Europa) y País según edad. Año 2008.

País	País (continente)	País (nacionalidad)	5-9	10-14	15-19	20-24	25-29	30-34	35-39	40-44	45-49	50-54	55-59	65-69	75-79	Total	
EXTRANJERO	EUROPA	ALEMANIA	1				1			2						4	
		BULGARIA	1	2		1	1	2	1		1		2				11
		REINO UNIDO		1						1					1	1	4
		UCRANIA			1		1	1	2		2	2					9
		RUMANIA				3	1				1						5
		FRANCIA					1										1
		ITALIA					1		2	1				1			5
		BELGICA										1					1
		PORTUGAL											1	1			2
Total general			2	3	1	4	6	3	6	3	5	3	4	1	1	42	



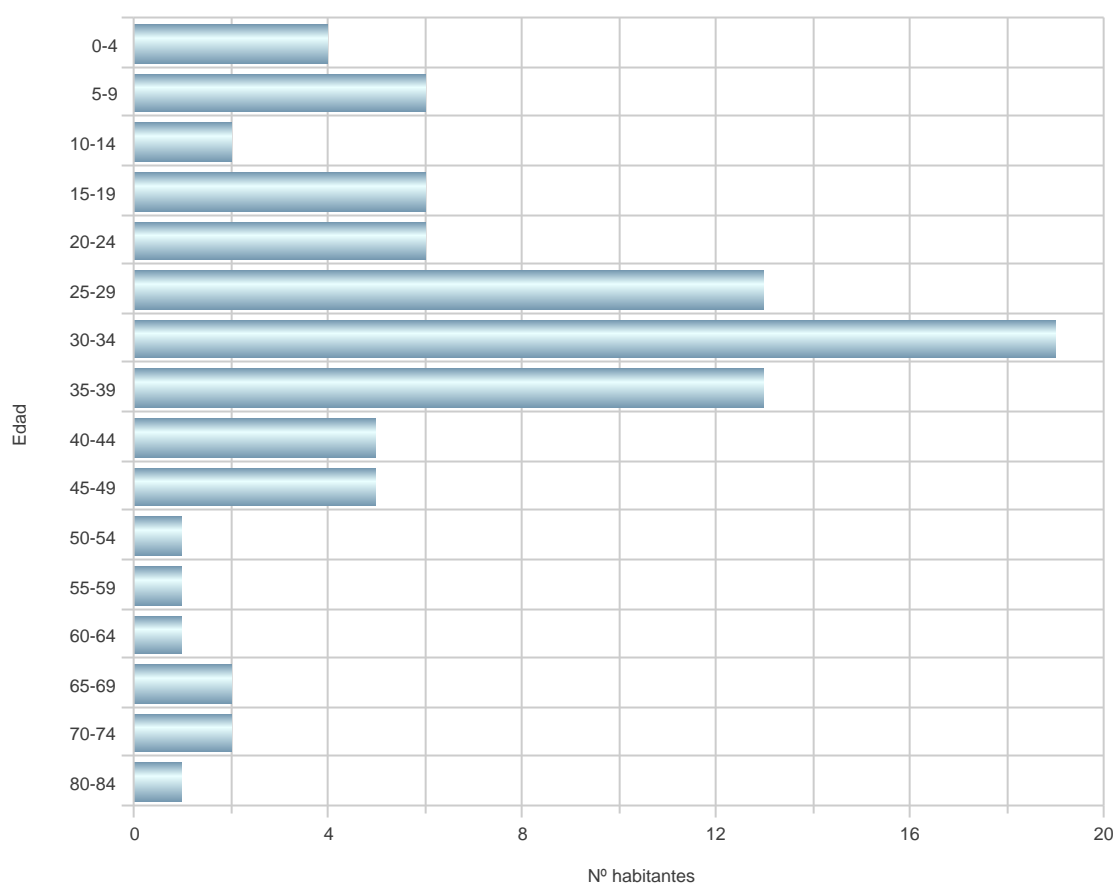
Población extranjera por Continente (Africa) y País según edad. Año 2008.

País	País (continente)	País (nacionalidad)	0-4	5-9	10-14	15-19	20-24	25-29	30-34	35-39	40-44	45-49	55-59	Total	
EXTRANJERO	ÁFRICA	MARRUECOS	1	2	1	2		3	6	3	1	1	1	21	
		SENEGAL	1			1	1	1	2	1				7	
		SUDAFRICA							1						1
		NIGERIA								1					1
		ARGELIA									1				1
Total general			2	2	1	3	1	5	9	5	1	1	1	31	



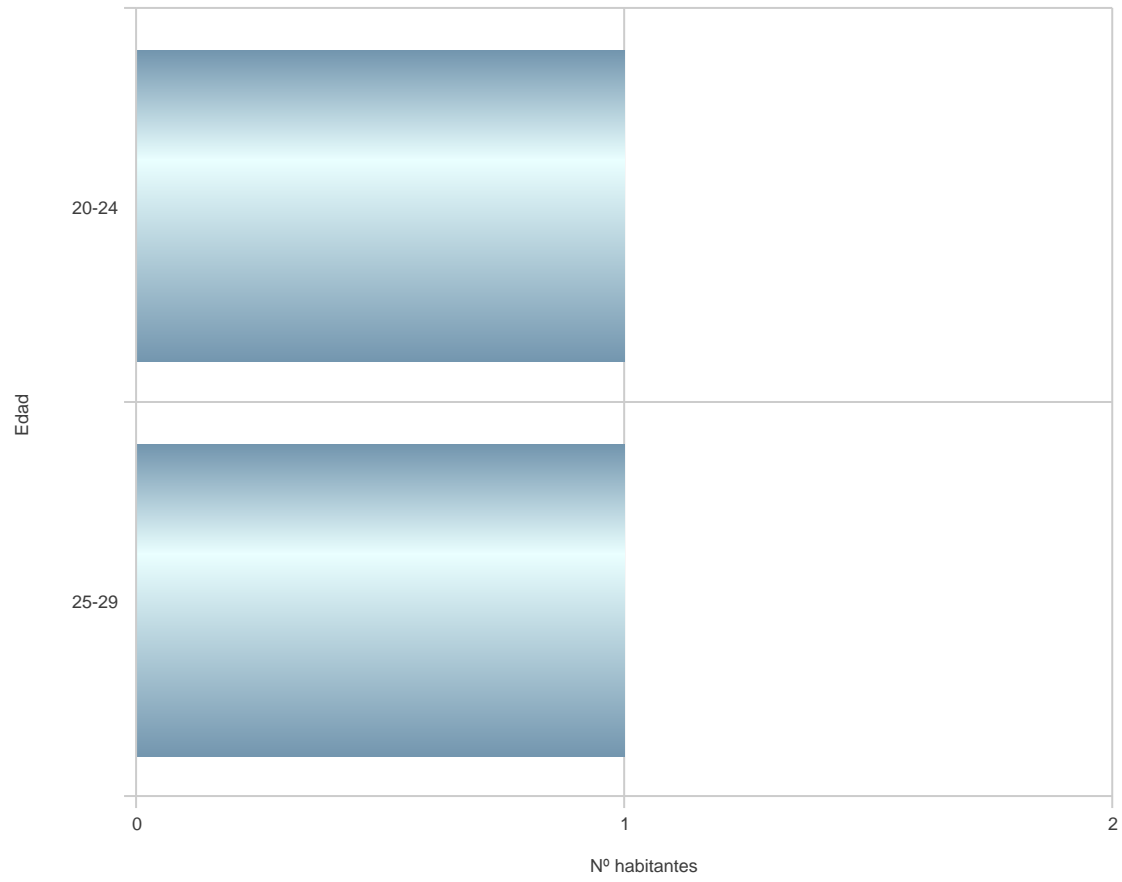
Población extranjera por Continente (América) y País según edad. Año 2008.

País	País (continente)	País (nacionalidad)	0-4	5-9	10-14	15-19	20-24	25-29	30-34	35-39	40-44	45-49	50-54	55-59	60-64	65-69	70-74	80-84	Total	
EXTRANJERO	AMÉRICA	MEXICO	2	1				1	2	1										7
		REPUBLICA DOMINICANA	1	1							1				1		1			5
		ECUADOR	1	2	1	2	3	4	4	5	1	2	1			1		1		28
		ARGENTINA		1						1	2		1							5
		BOLIVIA		1					1	3	2	1								8
		COLOMBIA			1	4	1	1	2			1	2				1	1		14
		BRASIL					2	2	1											5
		CHILE							1											1
		PERU							2	1	2									5
		COSTA RICA							1											1
		GUATEMALA								2										2
		CUBA								3			2							5
		URUGUAY																		1
Total general			4	6	2	6	6	13	19	13	5	5	1	1	1	2	2	1	87	



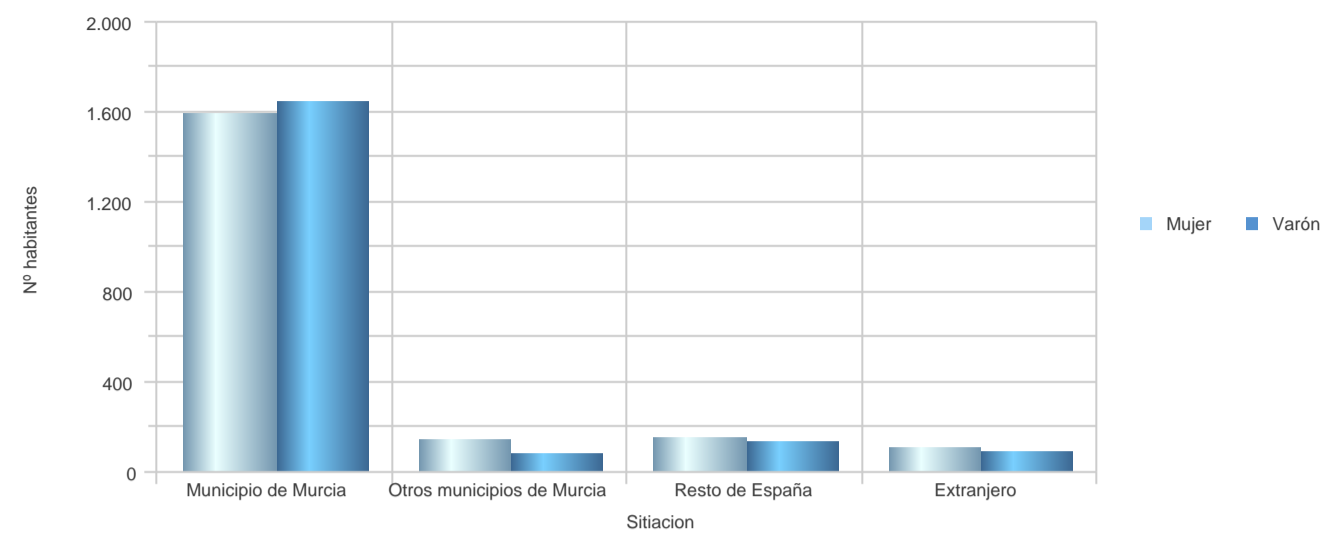
Población extranjera por Continente (Asia) y País según edad. Año 2008.

País	País (continente)	País (nacionalidad)	20-24	25-29	Total
EXTRANJERO	ASIA	INDIA	1	1	2
Total general			1	1	2



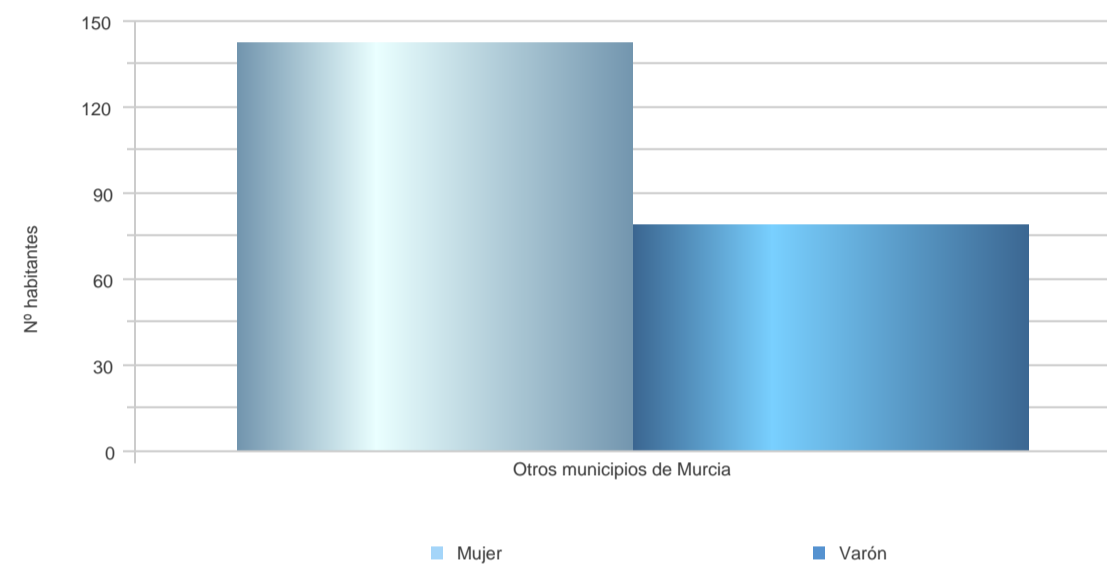
Población según su lugar de nacimiento. Año 2008.

Situación	Mujer	Varón	Total
Municipio de Murcia	1.588	1.641	3.229
Otros municipios de Murcia	142	79	221
Resto de España	154	137	291
Extranjero	105	91	196
Total general	1.989	1.948	3.937



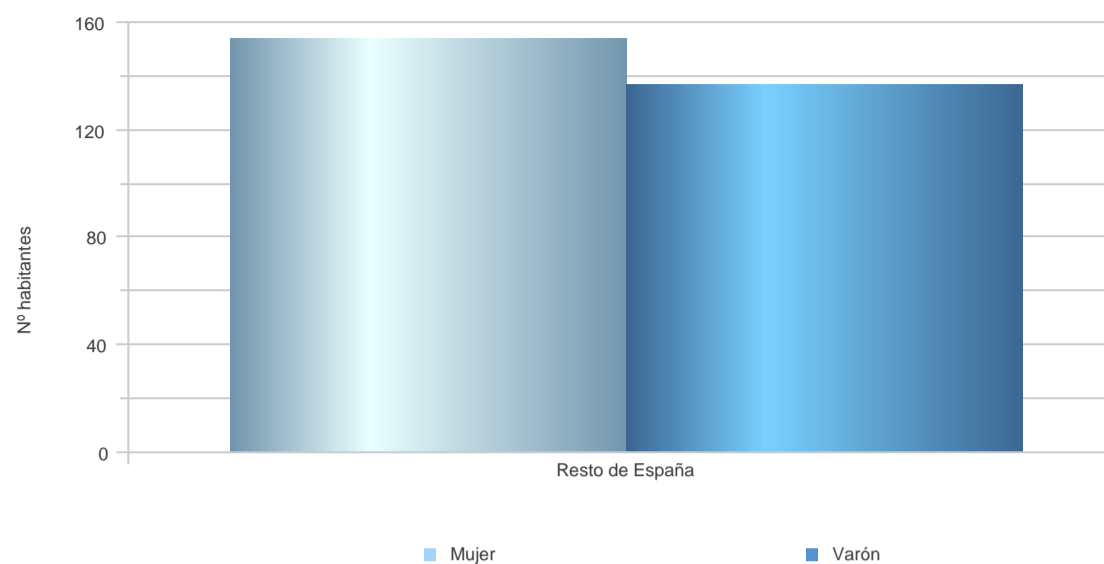
Población con nacimiento en otros municipios de Murcia. Año 2008.

Municipio	Mujer	Varón	Total
ABANILLA	2	2	4
ABARAN	2		2
AGUILAS	4	1	5
ALCANTARILLA	38	20	58
ALGUAZAS	1		1
ALHAMA DE MURCIA	3		3
ARCHENA	2	1	3
BLANCA	1		1
BULLAS	2		2
CALASPARRA	1		1
CAMPOS DEL RIO	2	1	3
CARAVACA DE LA CRUZ	2	2	4
CARTAGENA	11	10	21
CEHEGIN	5	1	6
CIEZA	5	1	6
FUENTE ALAMO DE MURCIA	5	1	6
JUMILLA	4	1	5
LIBRILLA	1	1	2
LORCA	7	10	17
LORQUI	1		1
MAZARRON	4	5	9
MOLINA DE SEGURA	19	7	26
MORATALLA	3	2	5
MULA	2	5	7
OJOS	1		1
PLIEGO	1	1	2
SAN JAVIER	1		1
TORRE-PACHECO	1	1	2
TORRES DE COTILLAS (LAS)	5	1	6
TOTANA	1		1
UNION (LA)	1	1	2
YECLA	4	2	6
CEUTI		2	2
Total general	142	79	221



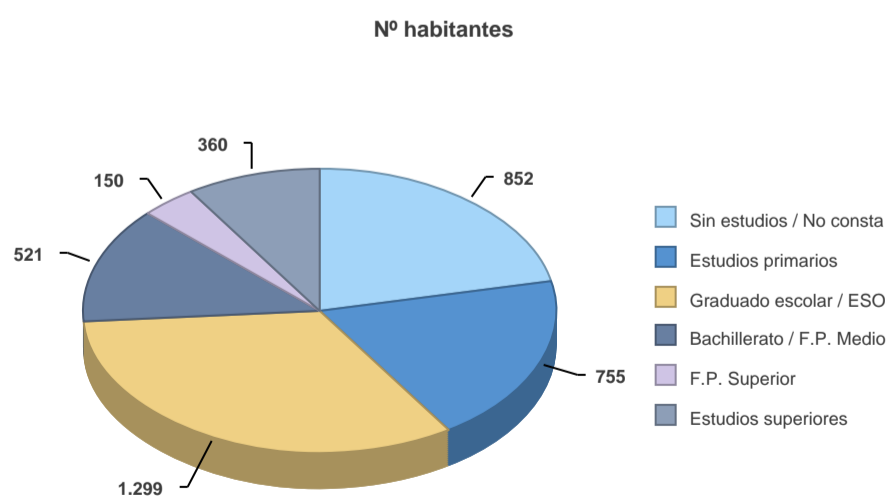
Población con nacimiento en el resto de España. Año 2008.

Provincia	Mujer	Varón	Total
ALBACETE	10	8	18
ALICANTE	19	16	35
ALMERIA	18	7	25
ASTURIAS	1	3	4
AVILA		2	2
BADAJOS	2		2
BALEARES	7		7
BARCELONA	14	18	32
BURGOS	2	2	4
CACERES	2	2	4
CADIZ	2	1	3
CANTABRIA		1	1
CASTELLON		4	4
CEUTA		1	1
CIUDAD REAL	2		2
CORDOBA	4	2	6
CUENCA	1	1	2
GIRONA	1	2	3
GRANADA	6	7	13
GUADALAJARA	1	2	3
GUIPUZCOA		1	1
HUELVA	1	4	5
HUESCA	2	3	5
JAEN	6	2	8
LA CORUÑA	2	2	4
LA RIOJA	2		2
LAS PALMAS	1		1
LEON		1	1
LERIDA	1		1
LUGO		1	1
MADRID	22	25	47
MALAGA	4	4	8
MELILLA		1	1
NAVARRA	2		2
PALENCIA	1	1	2
SALAMANCA	1	1	2
SEVILLA	4		4
SORIA	1		1
TARRAGONA		2	2
TERUEL	1		1
VALENCIA	7	8	15
VALLADOLID	1	1	2
VIZCAYA	2		2
ZAMORA		1	1
ZARAGOZA	1		1
Total general	154	137	291



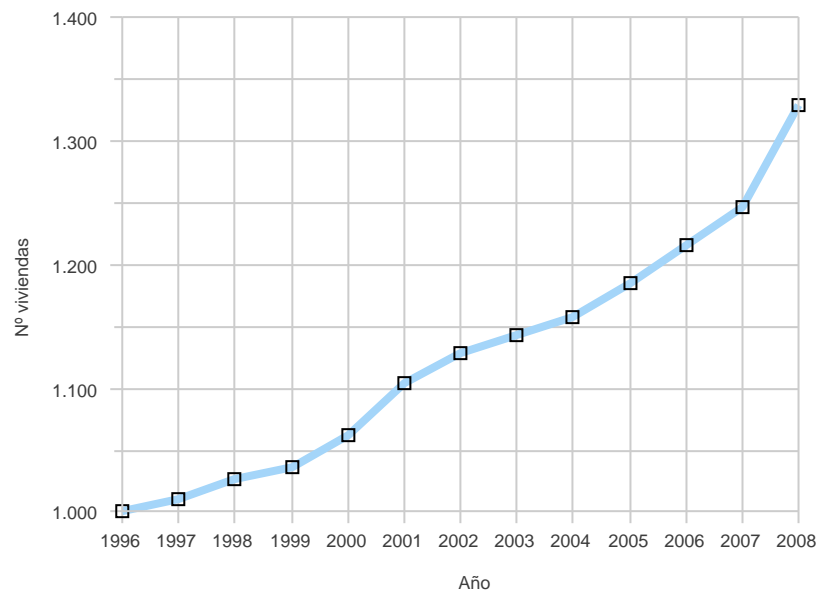
Población según titulación. Año 2008.

Tipo titulación	Mujer	Varón	Total
Sin estudios / No consta	477	375	852
Estudios primarios	361	394	755
Graduado escolar / ESO	648	651	1.299
Bachillerato / F.P. Medio	253	268	521
F.P. Superior	73	77	150
Estudios superiores	177	183	360



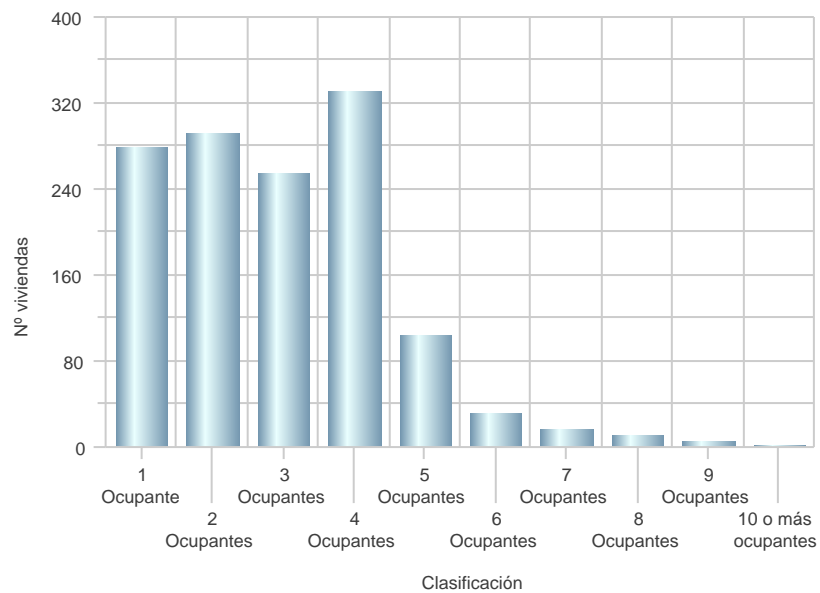
Evolución anual del número de viviendas ocupadas

Año	Total
1996	1.001
1997	1.011
1998	1.026
1999	1.037
2000	1.062
2001	1.104
2002	1.129
2003	1.144
2004	1.158
2005	1.185
2006	1.216
2007	1.247
2008	1.329



Número de viviendas por ocupantes. Año 2008.

Clasificación	Total
1 Ocupante	279
2 Ocupantes	293
3 Ocupantes	254
4 Ocupantes	332
5 Ocupantes	105
6 Ocupantes	32
7 Ocupantes	17
8 Ocupantes	11
9 Ocupantes	5
10 o más ocupantes	1
Total general	1.329



Los 100 nombres más comunes

Nombres	Num. habitantes	Porcentaje del total de habitantes
ANTONIO	166	4,2%
JOSE	139	3,5%
MARIA	112	2,8%
JOSEFA	111	2,8%
FRANCISCO	95	2,4%
PEDRO	77	2,0%
CARMEN	63	1,6%
JUAN	57	1,5%
MANUEL	56	1,4%
M. CARMEN	55	1,4%
ANTONIA	55	1,4%
FRANCISCA	52	1,3%
DOLORES	48	1,2%
JESUS	45	1,1%
ISABEL	43	1,1%
JOSE ANTONIO	43	1,1%
M. DOLORES	40	1,0%
M. JOSE	32	0,8%
ALEJANDRO	32	0,8%
ANA MARIA	30	0,8%
JUAN JOSE	29	0,7%
LAURA	29	0,7%
CRISTINA	29	0,7%
ENCARNACION	29	0,7%
ANA	29	0,7%
FUENSANTA	27	0,7%
ANDRES	27	0,7%
LUIS	27	0,7%
JOAQUIN	26	0,7%
DIEGO	26	0,7%
M. TERESA	26	0,7%
TERESA	25	0,6%
FRANCISCO JAVIER	23	0,6%
CONCEPCION	22	0,6%
JUAN ANTONIO	22	0,6%
PABLO	21	0,5%
DAVID	21	0,5%
SERGIO	21	0,5%
CATALINA	20	0,5%
ROSARIO	20	0,5%
JUANA	19	0,5%
ANGEL	19	0,5%
MARIANO	18	0,5%
RAFAEL	18	0,5%
GINES	18	0,5%
ANGELES	18	0,5%
CARMEN MARIA	18	0,5%
JAVIER	17	0,4%
M. ISABEL	17	0,4%
MIGUEL	17	0,4%
JOSE MARIA	17	0,4%

Nombres	Num. habitantes	Porcentaje del total de habitantes
ALVARO	16	0,4%
LUCIA	16	0,4%
DANIEL	16	0,4%
ALBERTO	15	0,4%
M. ANGELES	15	0,4%
MIGUEL ANGEL	15	0,4%
RAMON	15	0,4%
JORGE	15	0,4%
JOSE FRANCISCO	15	0,4%
IRENE	14	0,4%
M. JOSEFA	14	0,4%
FRANCISCO JOSE	14	0,4%
ENRIQUE	14	0,4%
MARTA	14	0,4%
SALVADOR	14	0,4%
CARLOS	14	0,4%
MANUELA	13	0,3%
ANA BELEN	13	0,3%
M. FUENSANTA	13	0,3%
M. MAR	13	0,3%
MARIO	12	0,3%
JOSE MANUEL	12	0,3%
ELENA	11	0,3%
MARINA	11	0,3%
VICENTE	11	0,3%
JUAN FRANCISCO	11	0,3%
M. PILAR	11	0,3%
CONSUELO	11	0,3%
PEDRO JOSE	10	0,3%
RAQUEL	10	0,3%
RAUL	10	0,3%
VICTOR	10	0,3%
M. JESUS	10	0,3%
LORENA	10	0,3%
ADRIAN	10	0,3%
JUANA MARIA	10	0,3%
ALFONSO	10	0,3%
EDUARDO	10	0,3%
NATALIA	9	0,2%
ROCIO	9	0,2%
EMILIO	9	0,2%
VIRGINIA	8	0,2%
ALBA	8	0,2%
ALICIA	8	0,2%
ASUNCION	8	0,2%
RUBEN	8	0,2%
CAROLINA	8	0,2%
ROSA	8	0,2%
RAMONA	8	0,2%
FERNANDO	8	0,2%
GINESA	8	0,2%
INMACULADA	8	0,2%

Nombres	Num. habitantes	Porcentaje del total de habitantes
ISMAEL	8	0,2%
PASCUAL	8	0,2%
JOSE LUIS	8	0,2%
OSCAR	8	0,2%
JUAN MANUEL	8	0,2%
MERCEDES	8	0,2%
JULIA	8	0,2%

Los 100 apellidos más comunes

Apellidos	Num. Habitantes	Porcentaje del total de habitantes
MARTINEZ	398	5,2%
GARCIA	384	5,0%
LOPEZ	291	3,8%
SANCHEZ	270	3,5%
HERNANDEZ	228	3,0%
PEREZ	168	2,2%
GOMEZ	146	1,9%
NICOLAS	137	1,8%
GIL	134	1,7%
NAVARRO	132	1,7%
RUIZ	129	1,7%
FERNANDEZ	126	1,6%
ABELLAN	104	1,3%
CANO	103	1,3%
CASTAÑO	98	1,3%
GONZALEZ	93	1,2%
MUÑOZ	92	1,2%
ORTIN	88	1,1%
HELLIN	71	0,9%
DIAZ	71	0,9%
MORENO	66	0,9%
RODRIGUEZ	66	0,9%
VAZQUEZ	65	0,8%
JEREZ	63	0,8%
SERRANO	63	0,8%
MARIN	62	0,8%
JIMENEZ	61	0,8%
BALLESTA	55	0,7%
BELMONTE	54	0,7%
MATENCIO	52	0,7%
AMADOR	49	0,6%
SANTIAGO	47	0,6%
BAEZA	47	0,6%
ROS	44	0,6%
ALCARAZ	44	0,6%
VIDAL	43	0,6%
CAPEL	41	0,5%
MESEGUER	40	0,5%
MANZANERA	40	0,5%
FRANCO	40	0,5%
RABADAN	37	0,5%
MORALES	36	0,5%
OLIVA	36	0,5%
GALLEGO	35	0,5%
RAMIREZ	35	0,5%
CORTES	34	0,4%
MOLINA	33	0,4%
ALARCON	33	0,4%
VILA	33	0,4%
PUJANTE	31	0,4%
ALDEGUER	30	0,4%

Apellidos	Num. Habitantes	Porcentaje del total de habitantes
GARRIDO	30	0,4%
PARRA	29	0,4%
GUERRERO	29	0,4%
CANOVAS	29	0,4%
MELGAREJO	29	0,4%
ALMAGRO	28	0,4%
ORENES	27	0,4%
REYES	27	0,4%
VILLA	27	0,4%
CEREZO	27	0,4%
CARRILLO	27	0,4%
BERMUDEZ	26	0,3%
TUDELA	26	0,3%
AVILES	23	0,3%
MARTIN	22	0,3%
LUCAS	22	0,3%
TORTOSA	22	0,3%
MULERO	22	0,3%
ALBARRACIN	21	0,3%
ORTIZ	21	0,3%
RUBIO	20	0,3%
SAEZ	19	0,2%
BENITEZ	19	0,2%
PASTOR	19	0,2%
TORRES	19	0,2%
BALSALOBRE	18	0,2%
OLMOS	18	0,2%
IBAÑEZ	18	0,2%
MONTOYA	18	0,2%
CAMPOY	18	0,2%
GAMBIN	18	0,2%
AGUILAR	17	0,2%
ATENZA	16	0,2%
FEREZ	16	0,2%
RIQUELME	16	0,2%
GUILLEN	16	0,2%
AROCA	16	0,2%
ALONSO	16	0,2%
CASCALES	15	0,2%
CASTILLO	15	0,2%
ACOSTA	15	0,2%
CARAVACA	15	0,2%
BERNAL	15	0,2%
RODENAS	14	0,2%
ALVAREZ	14	0,2%
LIZA	14	0,2%
CORBALAN	13	0,2%
ROBLES	13	0,2%
HOYOS	13	0,2%
ILLAN	13	0,2%
VALVERDE	13	0,2%
LORENTE	13	0,2%

Apellidos	Num. Habitantes	Porcentaje del total de habitantes
MINGUEZ	13	0,2%