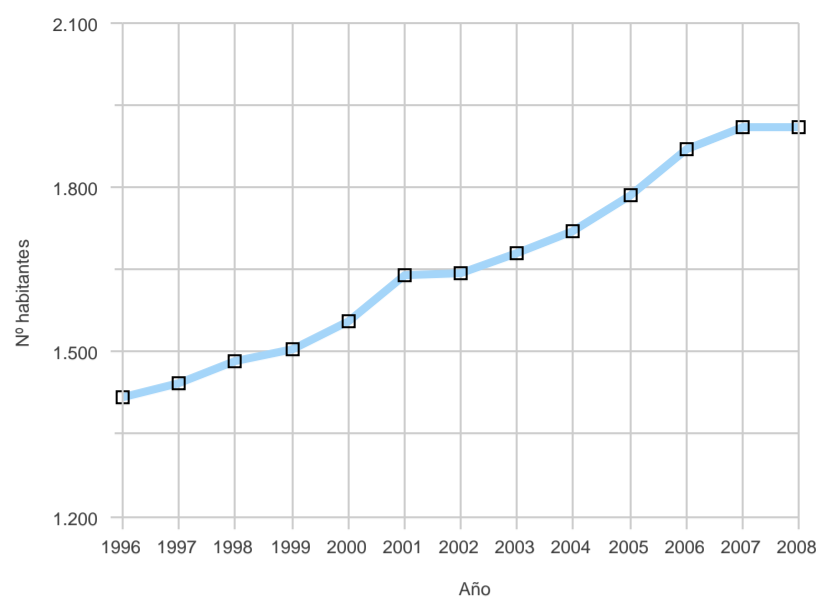


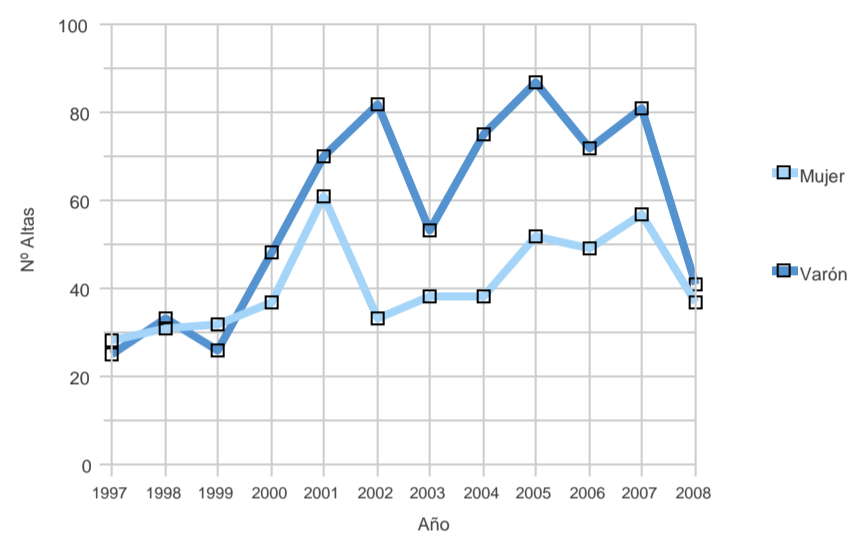
Evolución anual de la población

Año	Mujer	Varón	Total
1996	705	714	1.419
1997	717	726	1.443
1998	732	752	1.484
1999	745	759	1.504
2000	770	785	1.555
2001	812	827	1.639
2002	792	851	1.643
2003	812	867	1.679
2004	831	889	1.720
2005	851	933	1.784
2006	894	977	1.871
2007	924	987	1.911
2008	931	978	1.909



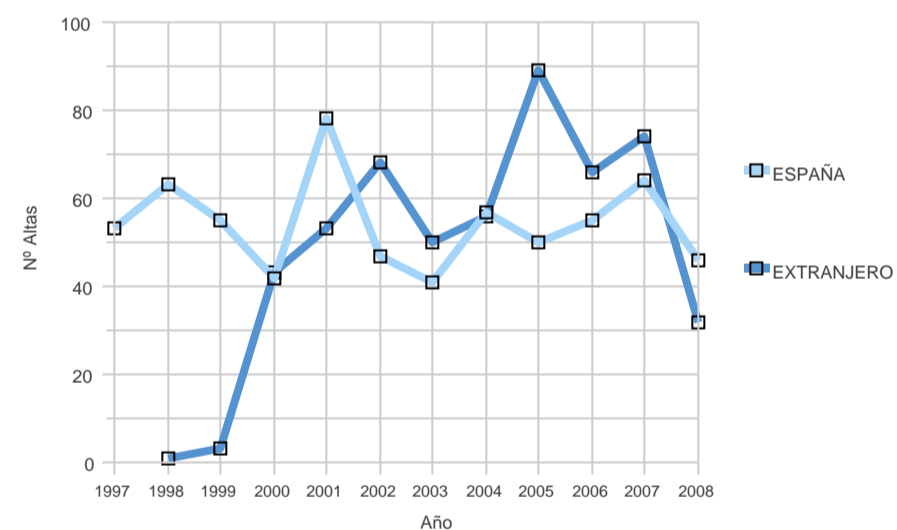
Evolución anual de las altas por sexo

Sexo	1997	1998	1999	2000	2001	2002	2003	2004	2005	2006	2007	2008
Mujer	28	31	32	37	61	33	38	38	52	49	57	37
Varón	25	33	26	48	70	82	53	75	87	72	81	41
Total general	53	64	58	85	131	115	91	113	139	121	138	78



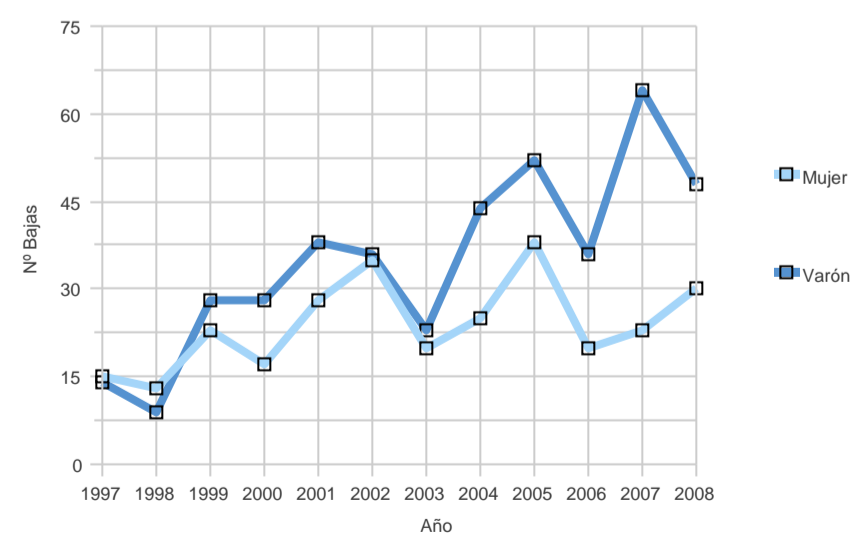
Evolución anual de las altas por nacionalidad

Nacionalidad	1997	1998	1999	2000	2001	2002	2003	2004	2005	2006	2007	2008
ESPAÑA	53	63	55	42	78	47	41	57	50	55	64	46
EXTRANJERO		1	3	43	53	68	50	56	89	66	74	32
Total general	53	64	58	85	131	115	91	113	139	121	138	78



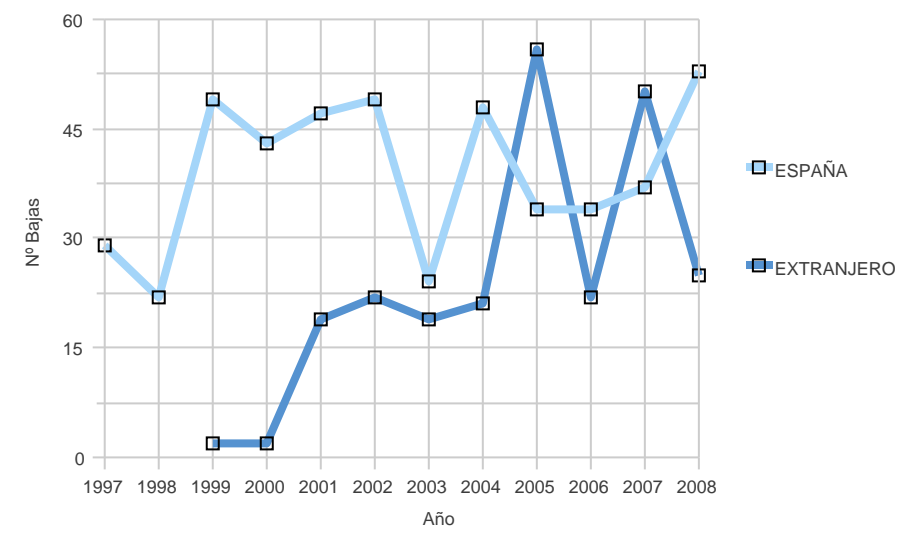
Evolución anual de las bajas por sexo

Sexo	1997	1998	1999	2000	2001	2002	2003	2004	2005	2006	2007	2008
Mujer	15	13	23	17	28	35	20	25	38	20	23	30
Varón	14	9	28	28	38	36	23	44	52	36	64	48
Total general	29	22	51	45	66	71	43	69	90	56	87	78



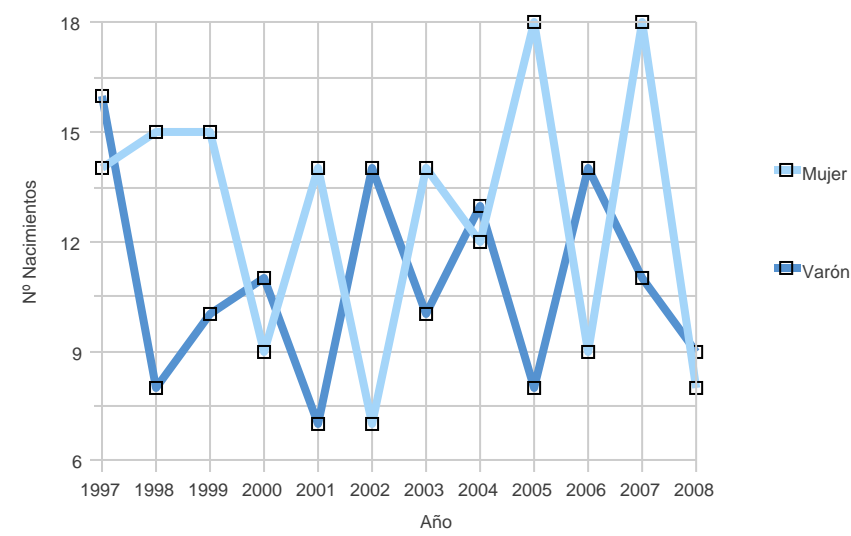
Evolución anual de las bajas por nacionalidad

Pais (agrupación)	1997	1998	1999	2000	2001	2002	2003	2004	2005	2006	2007	2008
ESPAÑA	29	22	49	43	47	49	24	48	34	34	37	53
EXTRANJERO			2	2	19	22	19	21	56	22	50	25
Total general	29	22	51	45	66	71	43	69	90	56	87	78



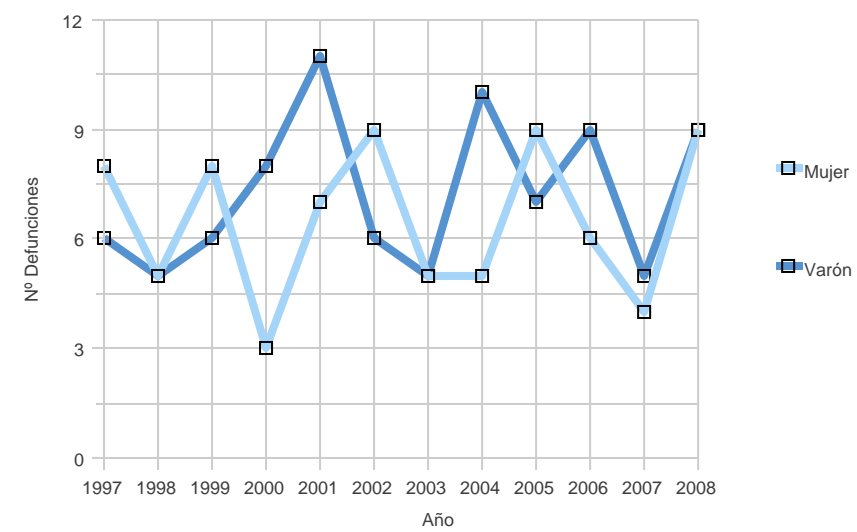
Evolución anual de los nacimientos

Año	Mujer	Varón	Total
1997	14	16	30
1998	15	8	23
1999	15	10	25
2000	9	11	20
2001	14	7	21
2002	7	14	21
2003	14	10	24
2004	12	13	25
2005	18	8	26
2006	9	14	23
2007	18	11	29
2008	8	9	17
Total general	153	131	284



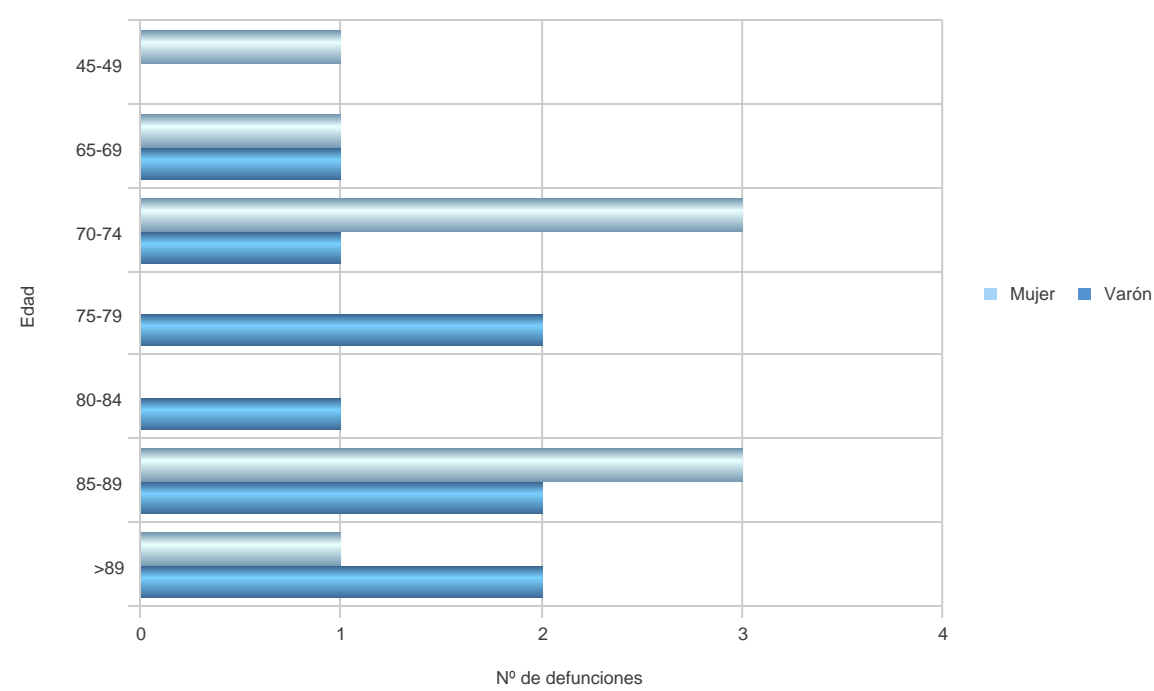
Evolución anual de defunciones

Año	Mujer	Varón	Total
1997	8	6	14
1998	5	5	10
1999	8	6	14
2000	3	8	11
2001	7	11	18
2002	9	6	15
2003	5	5	10
2004	5	10	15
2005	9	7	16
2006	6	9	15
2007	4	5	9
2008	9	9	18
Total general	78	87	165



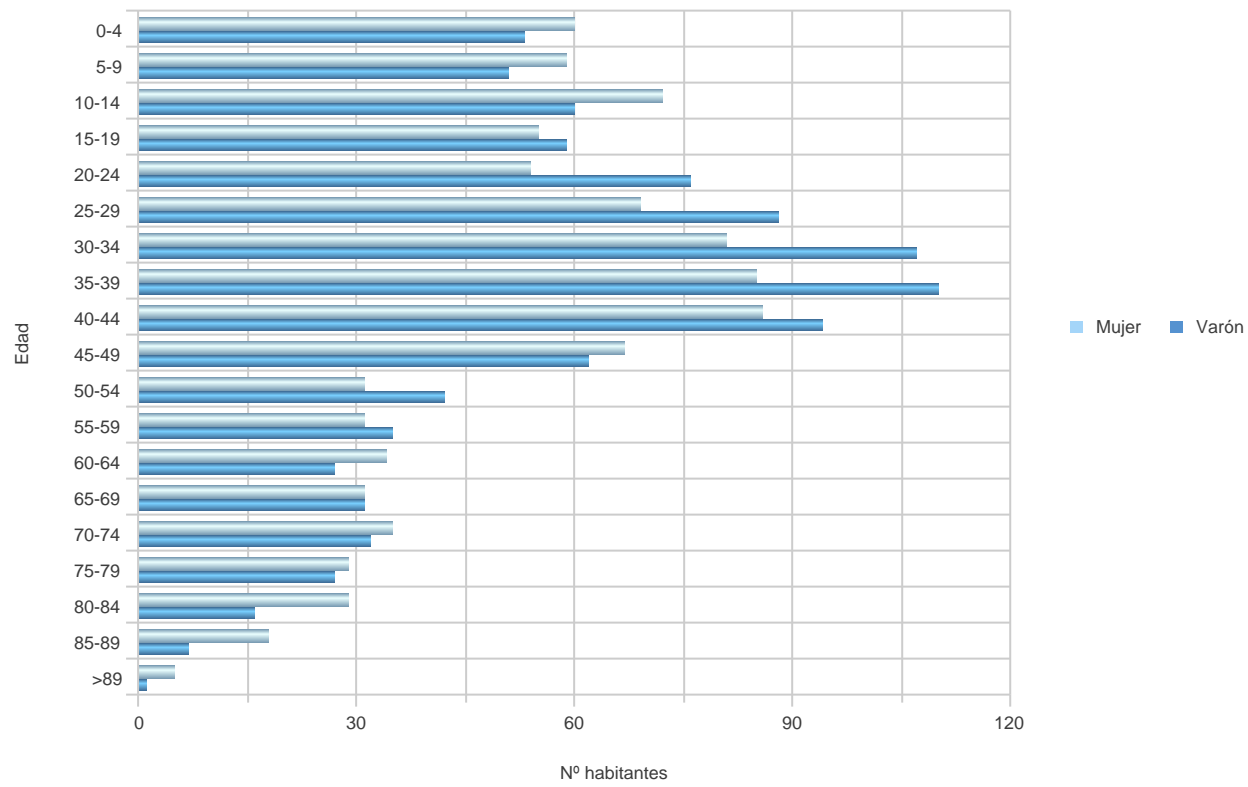
Defunciones según edad y sexo. Año 2008.

Edad	Mujer	Varón	Total
45-49	1	0	1
65-69	1	1	2
70-74	3	1	4
75-79	0	2	2
80-84	0	1	1
85-89	3	2	5
>89	1	2	3
Total general	9	9	18



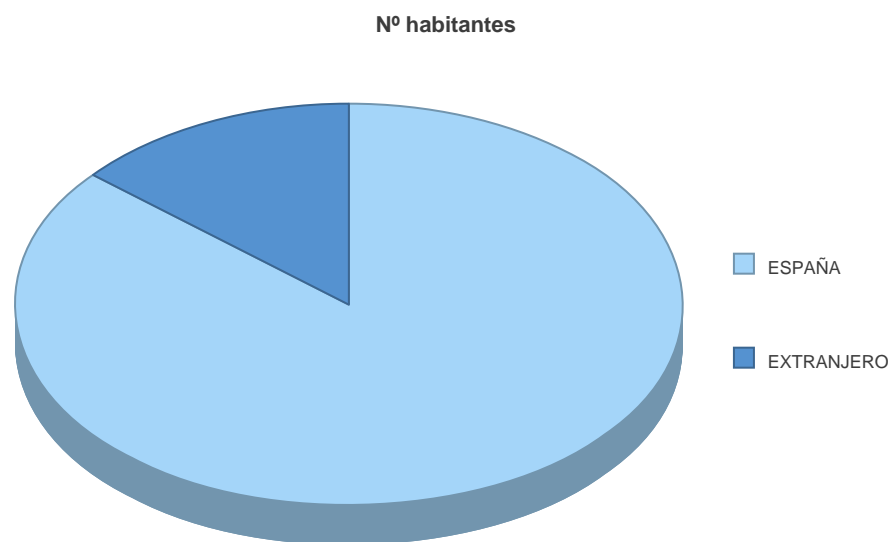
Población según edad y sexo. Año 2008.

Sexo	0-4	5-9	10-14	15-19	20-24	25-29	30-34	35-39	40-44	45-49	50-54	55-59	60-64	65-69	70-74	75-79	80-84	85-89	>89	Total
Mujer	60	59	72	55	54	69	81	85	86	67	31	31	34	31	35	29	29	18	5	931
Varón	53	51	60	59	76	88	107	110	94	62	42	35	27	31	32	27	16	7	1	978
Total general	113	110	132	114	130	157	188	195	180	129	73	66	61	62	67	56	45	25	6	1.909



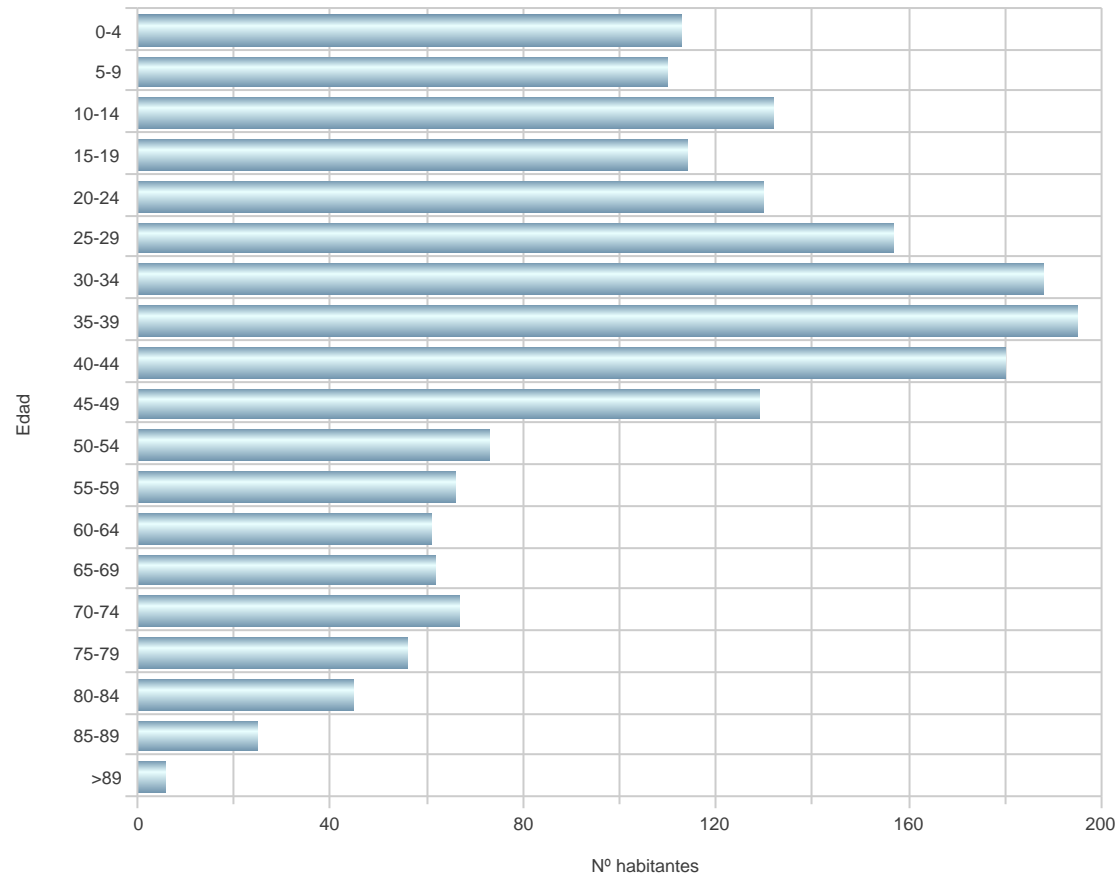
Población según nacionalidad y sexo. Año 2008.

Países	Mujer	Varón	Total
ESPAÑA	828	817	1.645
EXTRANJERO	103	161	264
Total general	931	978	1.909



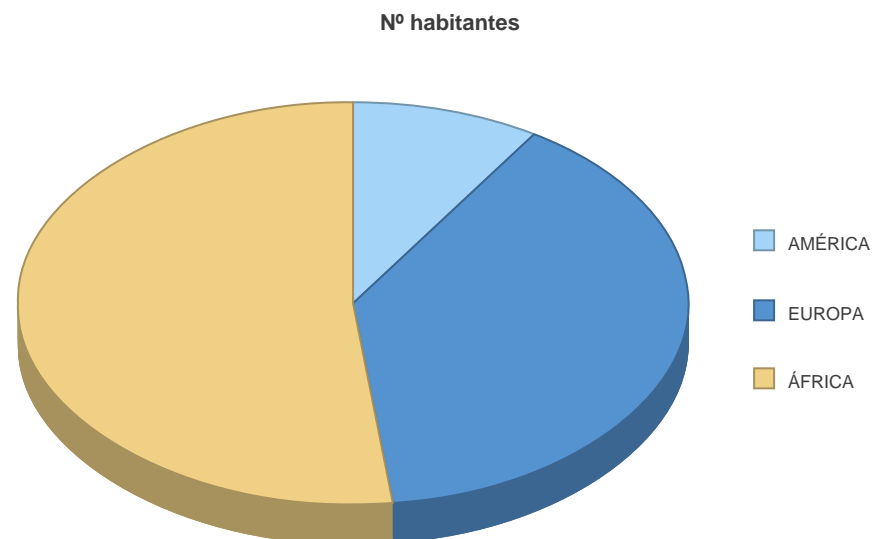
Población según edad y nacionalidad. Año 2008.

País	0-4	5-9	10-14	15-19	20-24	25-29	30-34	35-39	40-44	45-49	50-54	55-59	60-64	65-69	70-74	75-79	80-84	85-89	>89	Total
ESPAÑA	96	105	120	105	93	103	150	158	153	110	69	64	61	60	66	56	45	25	6	1.645
EXTRANJERO	17	5	12	9	37	54	38	37	27	19	4	2		2	1					264
Total general	113	110	132	114	130	157	188	195	180	129	73	66	61	62	67	56	45	25	6	1.909



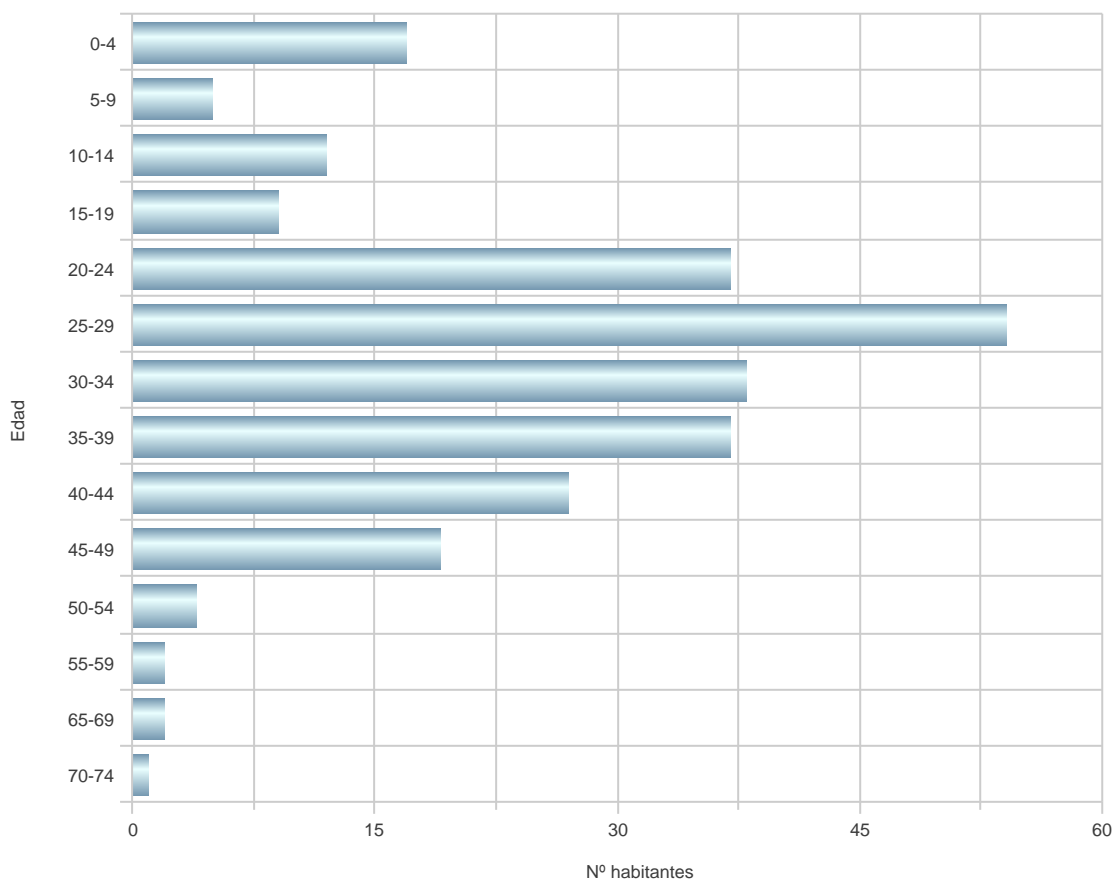
Población extranjera por Continentes según sexo. Año 2008.

Paises	País (continente)	Mujer	Varón	Total
EXTRANJERO	AMÉRICA	17	7	24
	EUROPA	49	54	103
	ÁFRICA	37	100	137
Total general		103	161	264



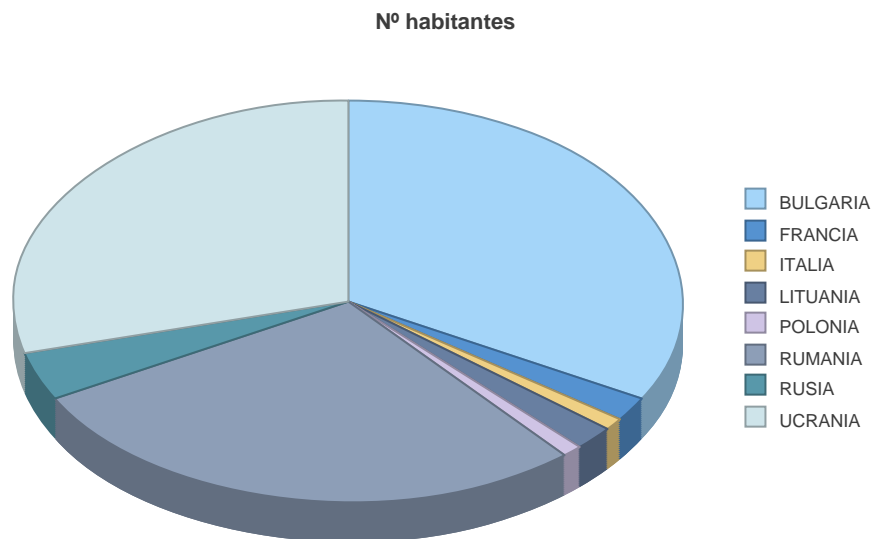
Población extranjera por Continentes según edad. Año 2008.

País	País (continente)	0-4	5-9	10-14	15-19	20-24	25-29	30-34	35-39	40-44	45-49	50-54	55-59	65-69	70-74	Total
EXTRANJERO	AMÉRICA	1		2		3	6	4	5	1	2					24
	EUROPA	7	2	5	5	10	20	17	9	13	10	1	2	1	1	103
	ÁFRICA	9	3	5	4	24	28	17	23	13	7	3		1		137
Total general		17	5	12	9	37	54	38	37	27	19	4	2	2	1	264



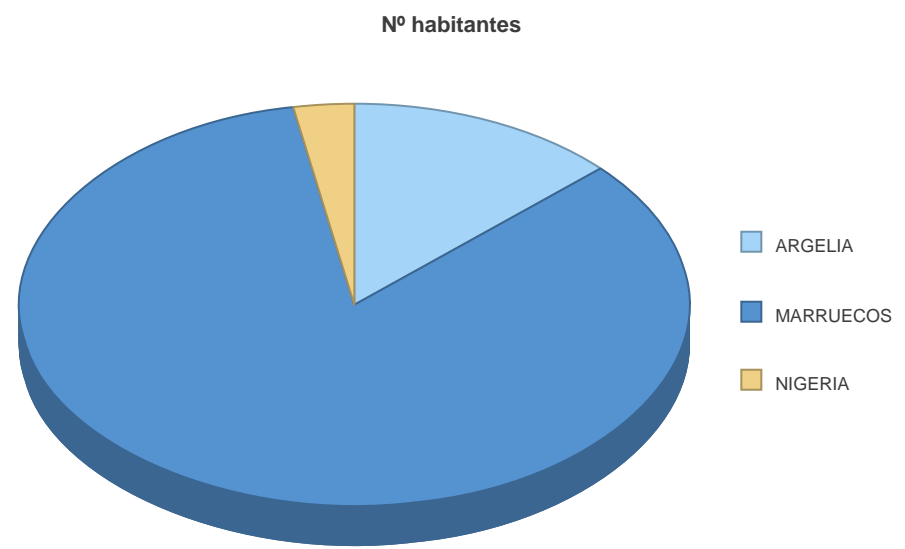
Población extranjera por Continente (Europa) y País según sexo. Año 2008.

Paises	País (continente)	País (nacionalidad)	Mujer	Varón	Total
EXTRANJERO	EUROPA	BULGARIA	16	18	34
		FRANCIA	2		2
		ITALIA		1	1
		LITUANIA	1	1	2
		POLONIA	1		1
		RUMANIA	11	18	29
		RUSIA	2	2	4
		UCRANIA	16	14	30
Total general			49	54	103



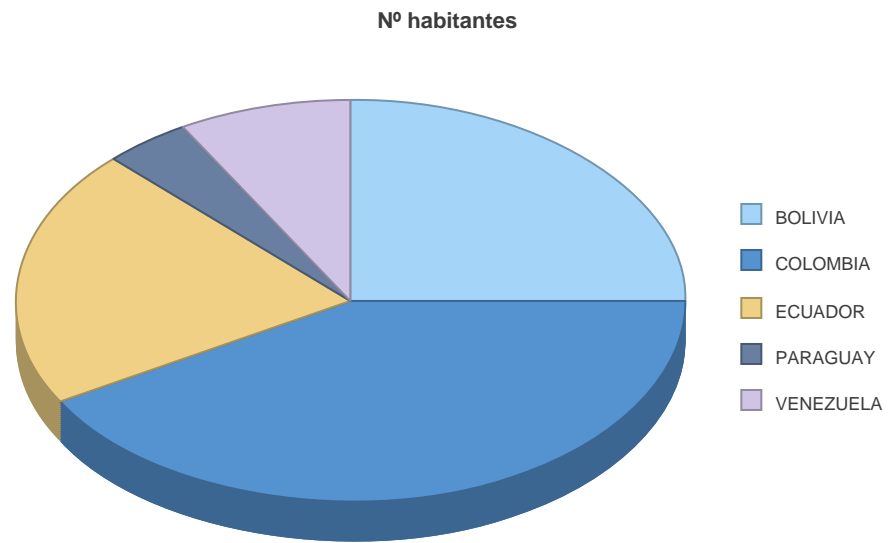
Población extranjera por Continente (Africa) y País según sexo. Año 2008.

Paises	País (continente)	País (nacionalidad)	Mujer	Varón	Total
EXTRANJERO	ÁFRICA	ARGELIA	3	15	18
		MARRUECOS	31	84	115
		NIGERIA	3	1	4
Total general			37	100	137



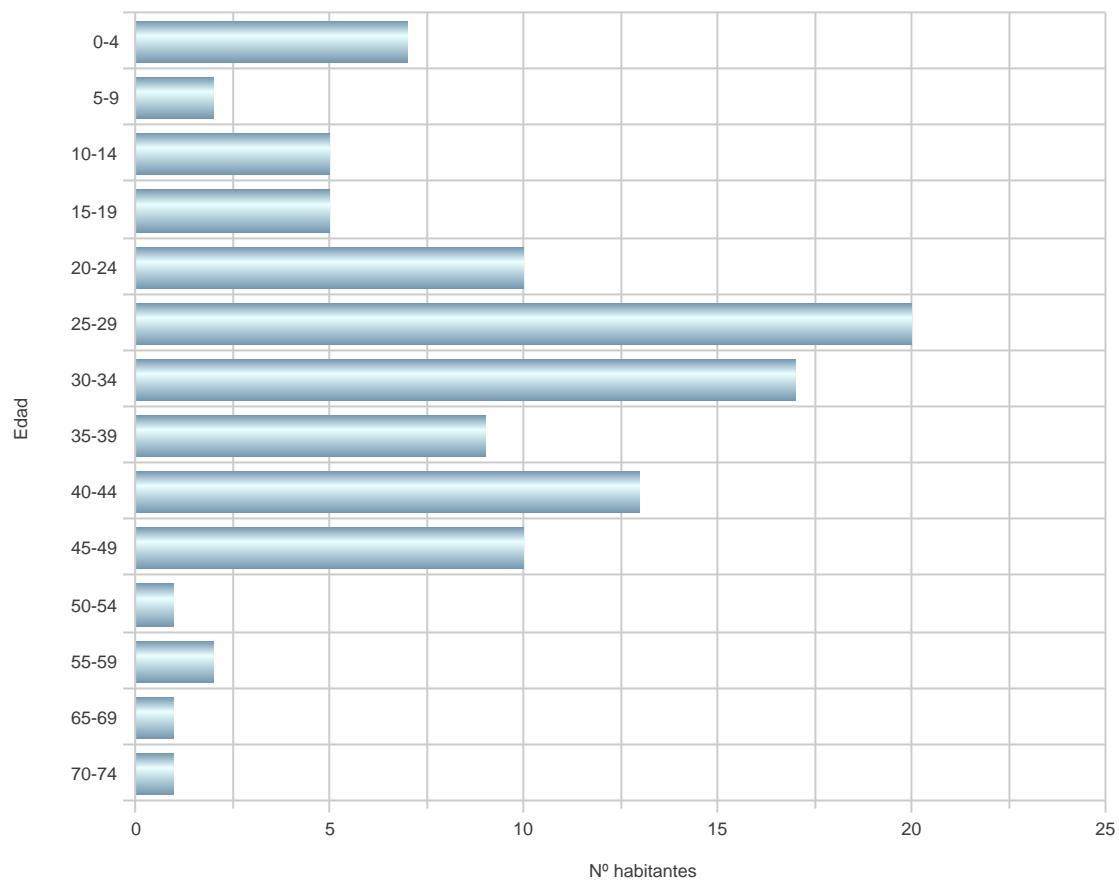
Población extranjera por Continente (América) y País según sexo. Año 2008.

Paises	País (continente)	País (nacionalidad)	Mujer	Varón	Total
EXTRANJERO	AMÉRICA	BOLIVIA	5	1	6
		COLOMBIA	6	4	10
		ECUADOR	3	2	5
		PARAGUAY	1		1
		VENEZUELA	2		2
Total general			17	7	24



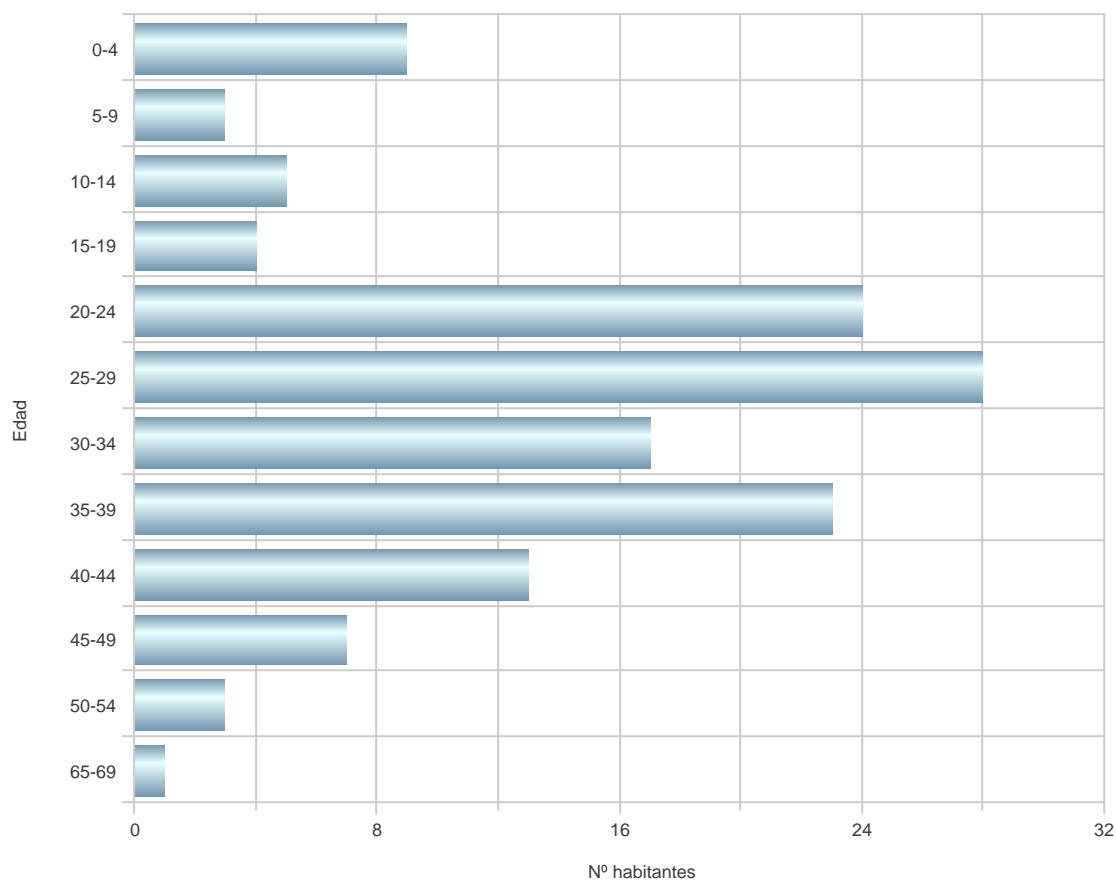
Población extranjera por Continente (Europa) y País según edad. Año 2008.

País	País (continente)	País (nacionalidad)	0-4	5-9	10-14	15-19	20-24	25-29	30-34	35-39	40-44	45-49	50-54	55-59	65-69	70-74	Total	
EXTRANJERO	EUROPA	UCRANIA	2		2	3	1	2	6	4	6	2	1		1		30	
		BULGARIA	2	1	2	1	4	9	6	2	3	2		2			34	
		RUMANIA	3	1	1		5	7	3	3	3	3					29	
		RUSIA				1			1		1						1	4
		LITUANIA						1	1									2
		POLONIA						1										1
		FRANCIA											2					2
		ITALIA											1					1
Total general			7	2	5	5	10	20	17	9	13	10	1	2	1	1	103	



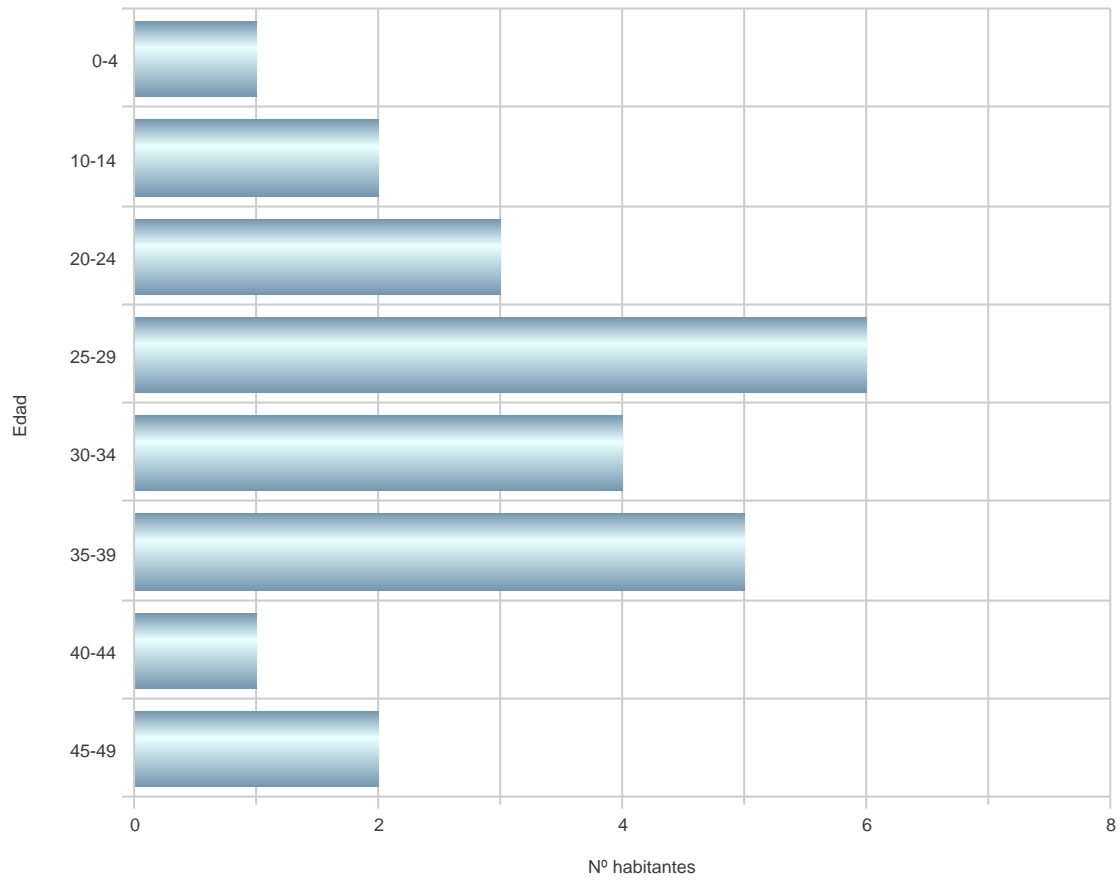
Población extranjera por Continente (Africa) y País según edad. Año 2008.

País	País (continente)	País (nacionalidad)	0-4	5-9	10-14	15-19	20-24	25-29	30-34	35-39	40-44	45-49	50-54	65-69	Total
EXTRANJERO	ÁFRICA	MARRUECOS	7	3	4	4	23	27	13	18	7	5	3	1	115
		NIGERIA	1						1	2					4
		ARGELIA	1		1		1	1	3	3	6	2			18
Total general			9	3	5	4	24	28	17	23	13	7	3	1	137



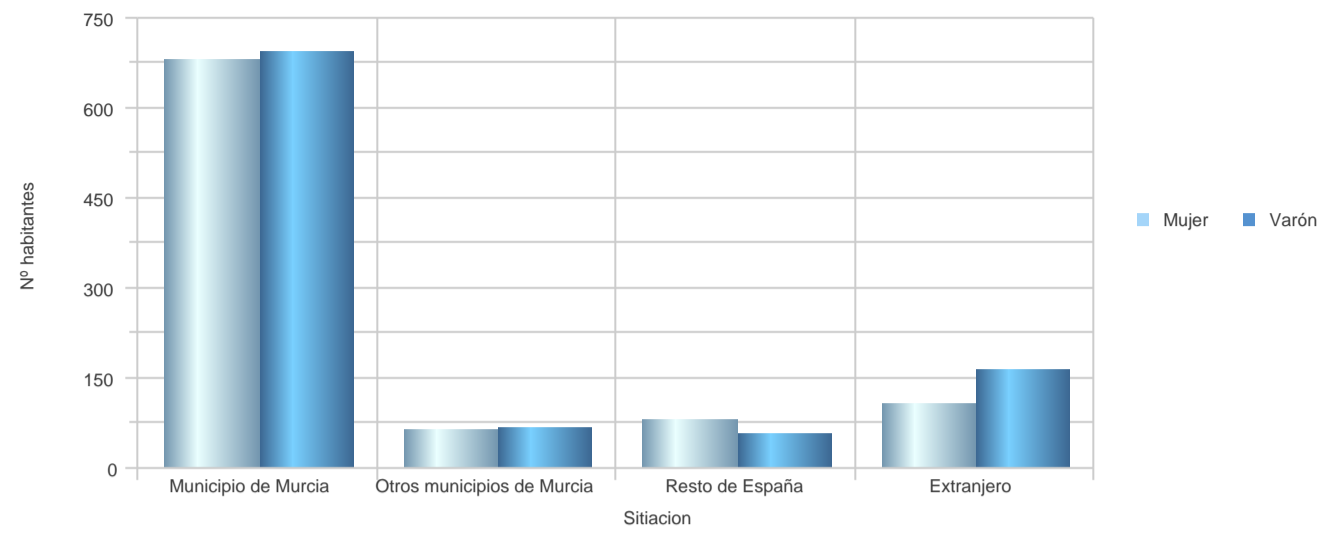
Población extranjera por Continente (América) y País según edad. Año 2008.

País	País (continente)	País (nacionalidad)	0-4	10-14	20-24	25-29	30-34	35-39	40-44	45-49	Total
EXTRANJERO	AMÉRICA	COLOMBIA	1	1	1	2	1	1	1	2	10
		ECUADOR		1	1	2		1			5
		BOLIVIA			1	1	2	2			6
		PARAGUAY				1					1
		VENEZUELA					1	1			2
Total general			1	2	3	6	4	5	1	2	24



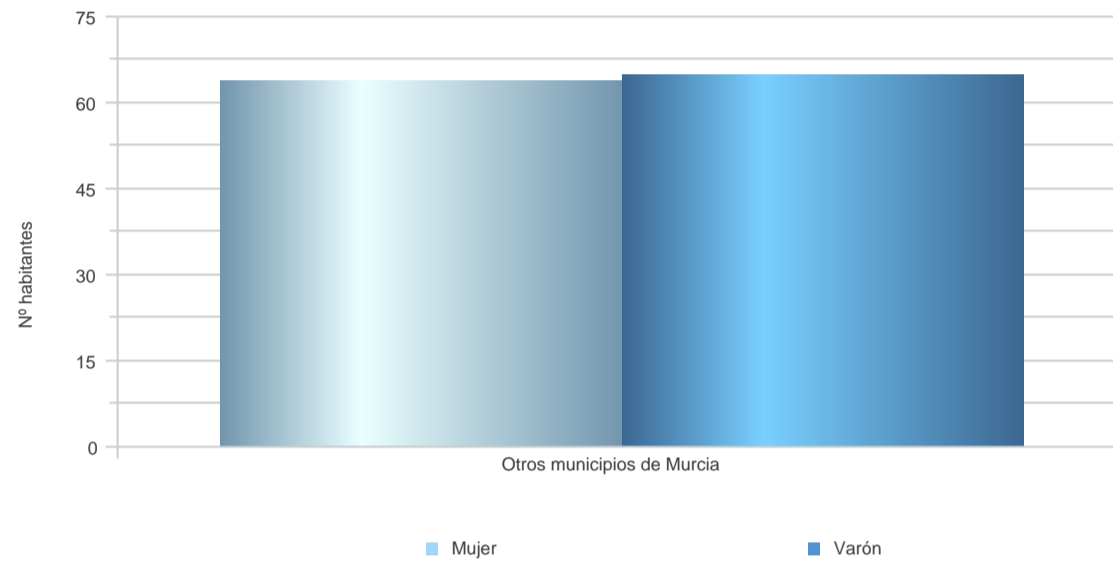
Población según su lugar de nacimiento. Año 2008.

Situación	Mujer	Varón	Total
Municipio de Murcia	679	692	1.371
Otros municipios de Murcia	64	65	129
Resto de España	81	58	139
Extranjero	107	163	270
Total general	931	978	1.909



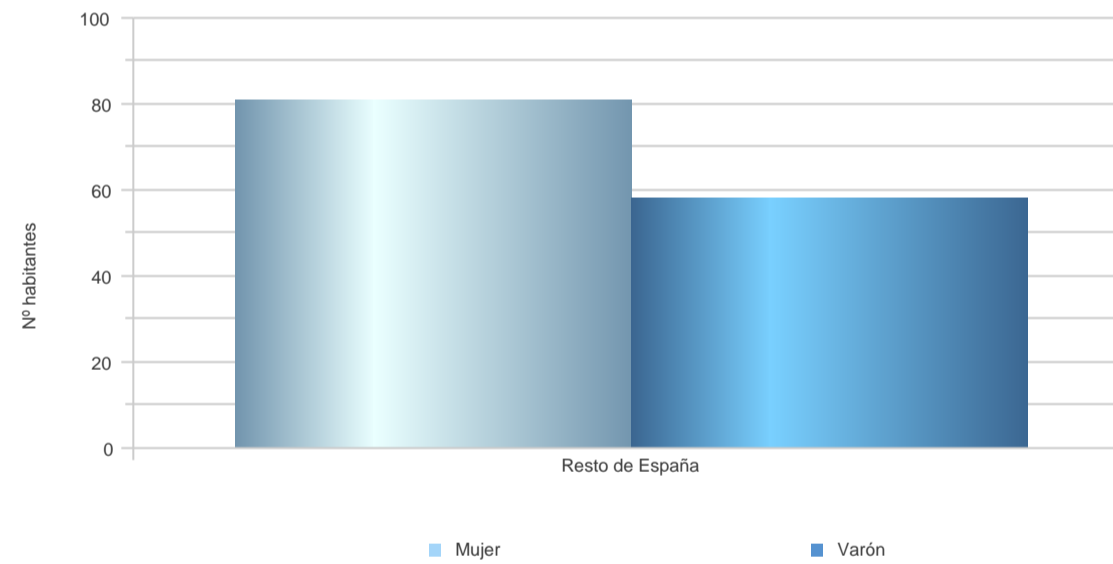
Población con nacimiento en otros municipios de Murcia. Año 2008.

Municipio	Mujer	Varón	Total
ABANILLA	1		1
ABARAN	1		1
ALHAMA DE MURCIA	1		1
BENIEL	47	51	98
CARTAGENA	2	2	4
FUENTE ALAMO DE MURCIA	1	2	3
LIBRILLA	1		1
LORCA	3		3
MOLINA DE SEGURA	1	1	2
MULA	1		1
SAN JAVIER	1	3	4
SANTOMERA	2	4	6
TOTANA	1		1
VILLANUEVA DEL RIO SEGURA	1		1
FORTUNA		1	1
SAN PEDRO DEL PINATAR		1	1
Total general	64	65	129



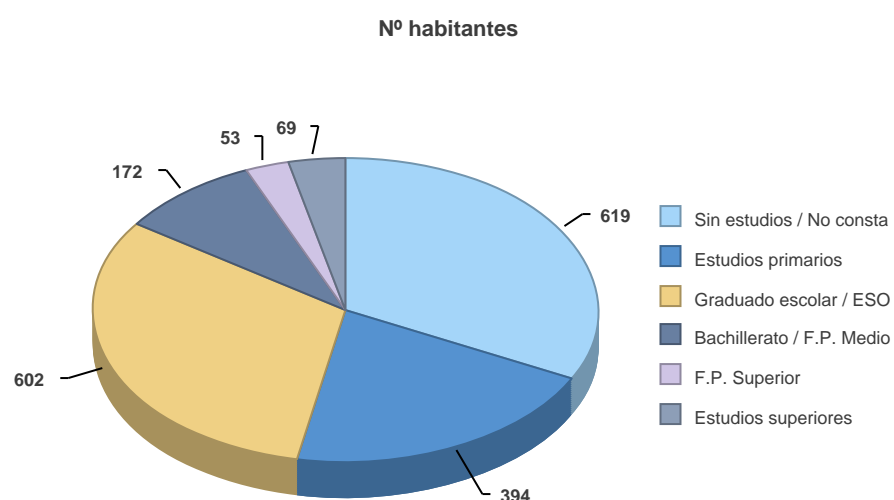
Población con nacimiento en el resto de España. Año 2008.

Provincia	Mujer	Varón	Total
ALBACETE	4	3	7
ALICANTE	50	31	81
ALMERIA	3	2	5
ASTURIAS	1		1
BADAJOS		1	1
BARCELONA	7	6	13
CACERES	1	2	3
CADIZ		2	2
CANTABRIA		1	1
CASTELLON		1	1
CORDOBA	1		1
CUENCA	1		1
GIRONA	1	2	3
GRANADA	2		2
GUIPUZCOA		1	1
JAEN	2	1	3
LA CORUÑA	1		1
LEON		1	1
MADRID	1	2	3
MELILLA	1		1
PALENCIA	1		1
PONTEVEDRA	1		1
TARRAGONA	1		1
VALENCIA	2	1	3
VIZCAYA		1	1
Total general	81	58	139



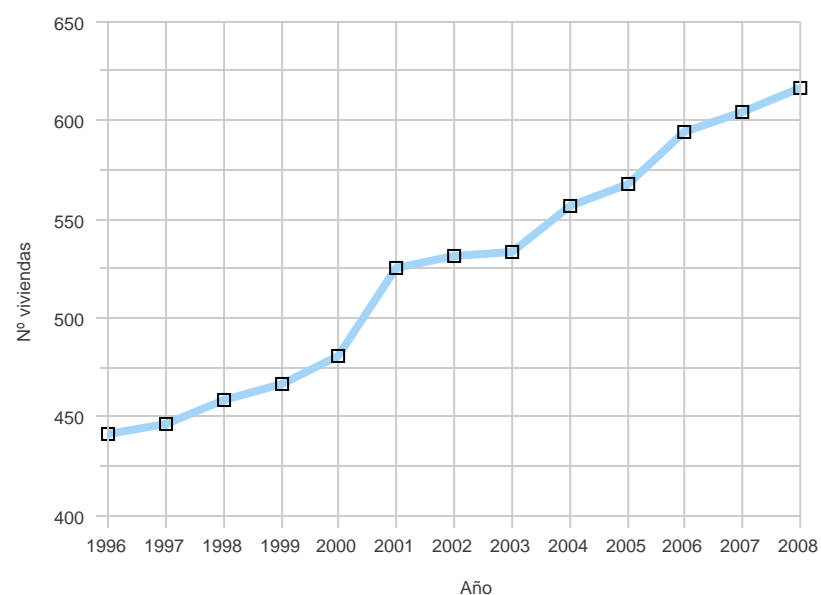
Población según titulación. Año 2008.

Tipo titulación	Varón	Mujer	Total
Sin estudios / No consta	330	289	619
Estudios primarios	183	211	394
Graduado escolar / ESO	331	271	602
Bachillerato / F.P. Medio	76	96	172
F.P. Superior	27	26	53
Estudios superiores	31	38	69



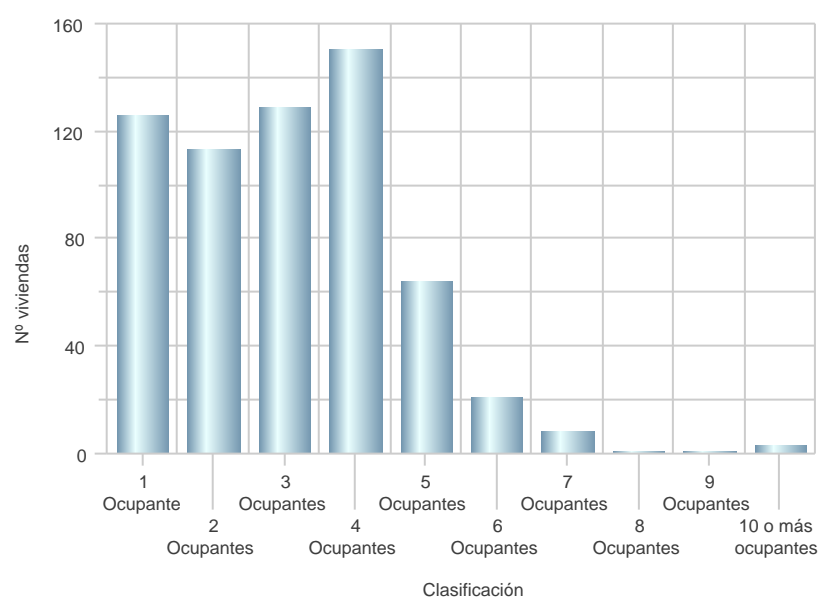
Evolución anual del número de viviendas ocupadas

Año	Total
1996	441
1997	446
1998	459
1999	467
2000	481
2001	525
2002	531
2003	533
2004	557
2005	568
2006	594
2007	604
2008	616



Número de viviendas por ocupantes. Año 2008.

Clasificación	Total
1 Ocupante	126
2 Ocupantes	113
3 Ocupantes	129
4 Ocupantes	150
5 Ocupantes	64
6 Ocupantes	21
7 Ocupantes	8
8 Ocupantes	1
9 Ocupantes	1
10 o más ocupantes	3
Total general	616



Los 100 nombres más comunes

Nombres	Num. habitantes	Porcentaje del total de habitantes
ANTONIO	60	3,1%
JOSEFA	54	2,8%
FRANCISCO	46	2,4%
JOSE	40	2,1%
MARIA	39	2,0%
JOSE ANTONIO	32	1,7%
CARMEN	32	1,7%
M. CARMEN	27	1,4%
JOAQUIN	27	1,4%
ISABEL	26	1,4%
PEDRO	25	1,3%
JUAN ANTONIO	24	1,3%
MANUEL	23	1,2%
JUAN	21	1,1%
JESUS	21	1,1%
ENCARNACION	20	1,0%
ANTONIA	20	1,0%
ALEJANDRO	18	0,9%
JOSE MANUEL	17	0,9%
JUAN JOSE	16	0,8%
DOLORES	15	0,8%
FRANCISCA	15	0,8%
MANUELA	14	0,7%
M. DOLORES	14	0,7%
LUCIA	14	0,7%
ANGELES	12	0,6%
CONCEPCION	12	0,6%
ANA MARIA	12	0,6%
DOMINGO	12	0,6%
JAVIER	12	0,6%
M. TERESA	11	0,6%
M. JOSE	11	0,6%
MIGUEL ANGEL	11	0,6%
JUAN MANUEL	10	0,5%
LAURA	10	0,5%
DAVID	10	0,5%
GINES	9	0,5%
ASCENSION	9	0,5%
ANGEL	9	0,5%
SERGIO	9	0,5%
M. ANGELES	8	0,4%
MARTA	8	0,4%
MIGUEL	8	0,4%
RAMON	8	0,4%
SALVADOR	8	0,4%
SUSANA	8	0,4%
ADRIAN	8	0,4%
CRISTINA	8	0,4%
FRANCISCO JAVIER	8	0,4%
DANIEL	7	0,4%
TERESA	7	0,4%

Nombres	Num. habitantes	Porcentaje del total de habitantes
JOSE FRANCISCO	7	0,4%
ROSARIO	7	0,4%
ROSA MARIA	7	0,4%
IRENE	7	0,4%
RAUL	7	0,4%
M. PILAR	7	0,4%
MARIANO	7	0,4%
MOHAMED	7	0,4%
CRISTIAN	6	0,3%
ANDRES	6	0,3%
ANA BELEN	6	0,3%
ANA	6	0,3%
NATALIA	6	0,3%
NOELIA	6	0,3%
NURIA	6	0,3%
PAULA	6	0,3%
RACHID	6	0,3%
TRINIDAD	6	0,3%
JORGE	6	0,3%
JOSE MARIA	6	0,3%
INMACULADA	6	0,3%
YOLANDA	5	0,3%
TOMAS	5	0,3%
AHMED	5	0,3%
ALBA	5	0,3%
SALAH	5	0,3%
ISMAEL	5	0,3%
RICARDO	5	0,3%
GREGORIO	5	0,3%
PURIFICACION	5	0,3%
ALVARO	5	0,3%
FRANCISCO JOSE	5	0,3%
MONICA	5	0,3%
JUAN PEDRO	5	0,3%
M. CRUZ	5	0,3%
M. ISABEL	5	0,3%
M. ROSARIO	5	0,3%
ANGELA	5	0,3%
ANDREA	5	0,3%
FERNANDO	5	0,3%
MIRIAM	5	0,3%
LORENA	5	0,3%
VICTOR MANUEL	4	0,2%
VERONICA	4	0,2%
AMPARO	4	0,2%
M. CONCEPCION	4	0,2%
JOAQUINA	4	0,2%
IVAN	4	0,2%
M. JOSEFA	4	0,2%
M. MAR	4	0,2%
DIEGO	4	0,2%
JULIAN	4	0,2%

Nombres	Num. habitantes	Porcentaje del total de habitantes
FATIMA	4	0,2%
ROCIO	4	0,2%
JUAN MIGUEL	4	0,2%
M. AMPARO	4	0,2%
RAQUEL	4	0,2%
ALICIA	4	0,2%
GABRIEL	4	0,2%
PILAR	4	0,2%
MARIO	4	0,2%
JUAN CARLOS	4	0,2%
PATRICIA	4	0,2%
PABLO	4	0,2%

Los 100 apellidos más comunes

Apellidos	Num. Habitantes	Porcentaje del total de habitantes
MARTINEZ	239	6,7%
SANCHEZ	171	4,8%
GARCIA	155	4,3%
LOPEZ	141	3,9%
HERNANDEZ	115	3,2%
MUÑOZ	113	3,2%
PEREZ	109	3,0%
NAVARRO	100	2,8%
PONCE	81	2,3%
ROCA	76	2,1%
GONZALEZ	73	2,0%
CARRILLO	68	1,9%
RODRIGUEZ	61	1,7%
RUIZ	49	1,4%
NICOLAS	48	1,3%
BELMONTE	47	1,3%
MARIN	42	1,2%
MORENO	41	1,1%
ALCAZAR	38	1,1%
TOVAR	37	1,0%
JARA	36	1,0%
CANOVAS	36	1,0%
ALMARCHA	34	1,0%
PALACIOS	29	0,8%
GALVEZ	28	0,8%
MURCIA	28	0,8%
MESEGUER	27	0,8%
COLL	22	0,6%
MADRID	20	0,6%
ANDREU	19	0,5%
GALINDO	18	0,5%
ALCARAZ	16	0,4%
BRAVO	16	0,4%
OLIVARES	16	0,4%
CASES	16	0,4%
SARRIAS	15	0,4%
FERNANDEZ	14	0,4%
SERRANO	14	0,4%
MELGAR	14	0,4%
CORTES	14	0,4%
JIMENEZ	14	0,4%
CARRERAS	14	0,4%
LORENTE	13	0,4%
PELEGRIN	13	0,4%
GOMEZ	13	0,4%
TORRES	13	0,4%
SAEZ	13	0,4%
QUESADA	13	0,4%
IGLESIAS	12	0,3%
JUAREZ	12	0,3%
ANIORTE	12	0,3%

Apellidos	Num. Habitantes	Porcentaje del total de habitantes
PASTOR	12	0,3%
SORIANO	11	0,3%
BALLESTER	11	0,3%
MORALES	11	0,3%
LARROSA	11	0,3%
HERRERO	11	0,3%
GARRIEZ	11	0,3%
COSTA	11	0,3%
FRANCO	11	0,3%
ORTIZ	10	0,3%
CALDERON	10	0,3%
CARAVACA	10	0,3%
PERONA	10	0,3%
ALEGRIA	10	0,3%
ESPINOSA	10	0,3%
OLTRA	9	0,3%
USERO	9	0,3%
ZAMFIR	9	0,3%
MARMOL	9	0,3%
BELANDO	9	0,3%
MANZANARES	9	0,3%
MANCHADO	9	0,3%
LORCA	9	0,3%
GIL	9	0,3%
EL OUAHABI	8	0,2%
ESCRIBANO	8	0,2%
AYALA	8	0,2%
FERRER	8	0,2%
VERA	8	0,2%
MANZANO	8	0,2%
MOYA	8	0,2%
GARRE	7	0,2%
NOGUERA	7	0,2%
SOLER	7	0,2%
CAMARA	7	0,2%
SARABIA	7	0,2%
AMELLAL	6	0,2%
VERDU	6	0,2%
AMOROS	6	0,2%
VICENTE	6	0,2%
ALBALADEJO	6	0,2%
CANO	6	0,2%
CARCELES	6	0,2%
EGEA	6	0,2%
RUBIO	6	0,2%
ESCUDERO	6	0,2%
ROBLES	6	0,2%
REDONDO	6	0,2%
GALVIS	6	0,2%
IBAÑEZ	6	0,2%
LIDON	6	0,2%
PARDO	6	0,2%

Apellidos	Num. Habitantes	Porcentaje del total de habitantes
MACIA	6	0,2%
MIRALLES	6	0,2%