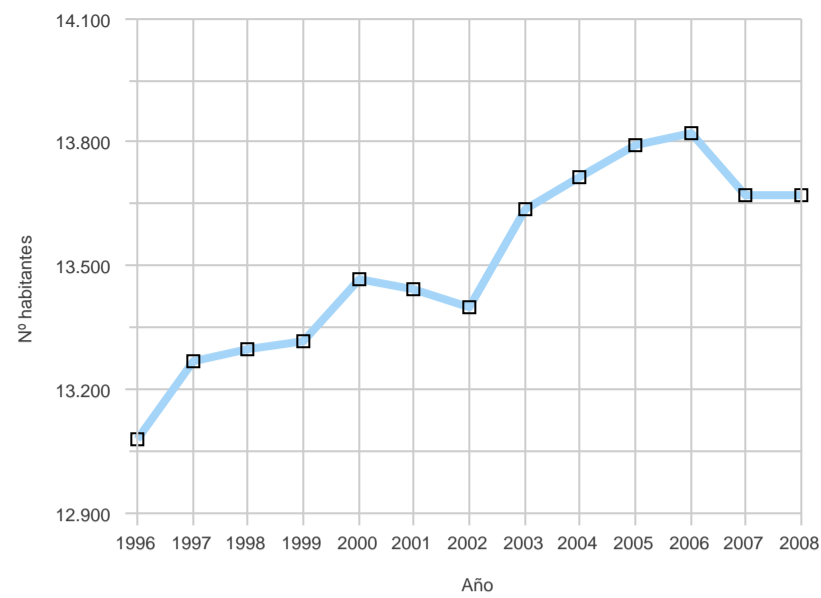


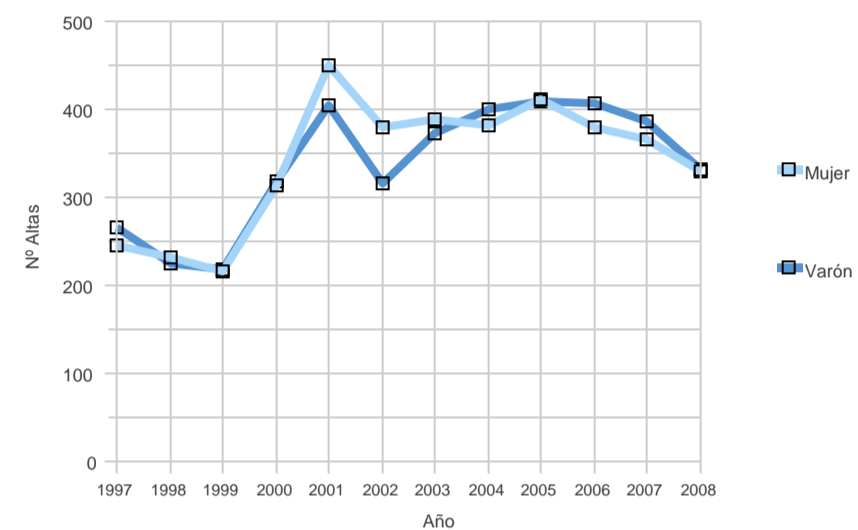
## Evolución anual de la población

Año	Mujer	Varón	Total
1996	6.874	6.203	13.077
1997	6.969	6.298	13.267
1998	6.996	6.303	13.299
1999	7.012	6.303	13.315
2000	7.085	6.384	13.469
2001	7.112	6.329	13.441
2002	7.126	6.275	13.401
2003	7.245	6.394	13.639
2004	7.274	6.443	13.717
2005	7.286	6.505	13.791
2006	7.286	6.534	13.820
2007	7.195	6.476	13.671
2008	7.176	6.496	13.672



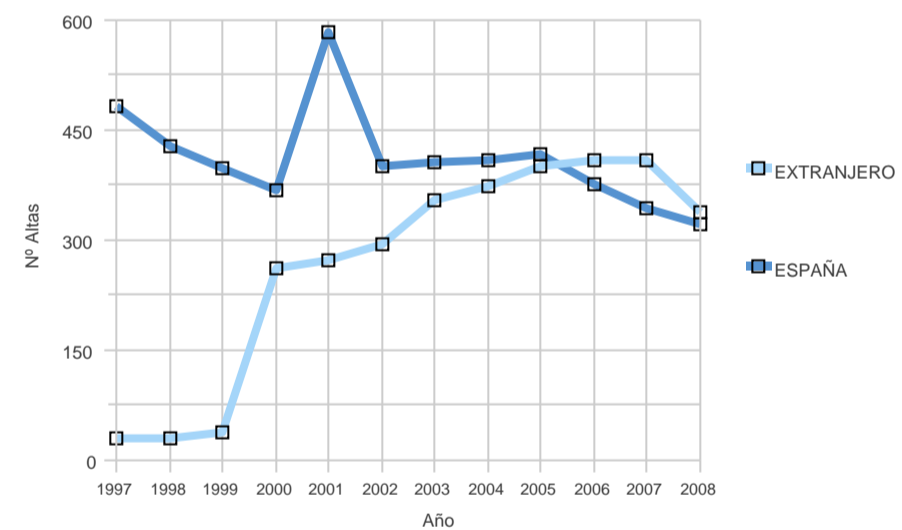
## Evolución anual de las altas por sexo

Sexo	1997	1998	1999	2000	2001	2002	2003	2004	2005	2006	2007	2008
Mujer	246	232	217	314	451	379	389	381	411	379	365	329
Varón	266	225	219	318	405	316	372	401	408	406	387	331
<b>Total general</b>	<b>512</b>	<b>457</b>	<b>436</b>	<b>632</b>	<b>856</b>	<b>695</b>	<b>761</b>	<b>782</b>	<b>819</b>	<b>785</b>	<b>752</b>	<b>660</b>



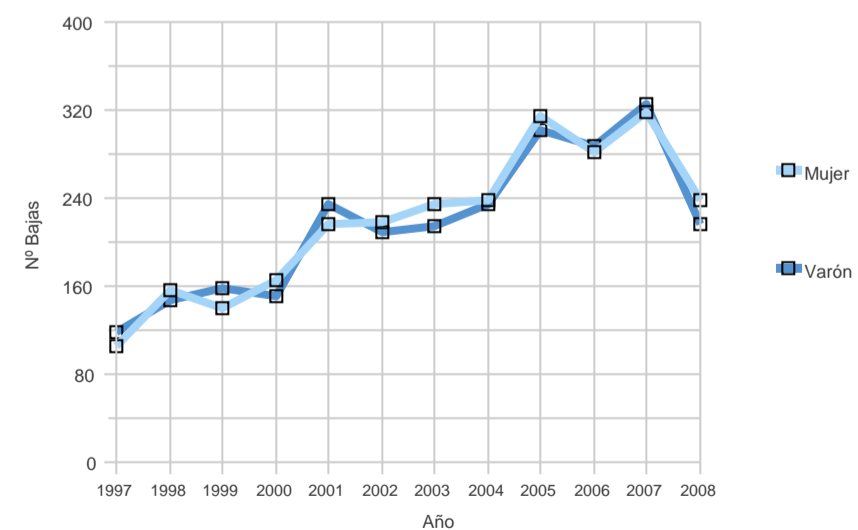
## Evolución anual de las altas por nacionalidad

Nacionalidad	1997	1998	1999	2000	2001	2002	2003	2004	2005	2006	2007	2008
ESPAÑA	482	427	398	369	583	401	407	408	418	376	343	323
EXTRANJERO	30	30	38	263	273	294	354	374	401	409	409	337
<b>Total general</b>	<b>512</b>	<b>457</b>	<b>436</b>	<b>632</b>	<b>856</b>	<b>695</b>	<b>761</b>	<b>782</b>	<b>819</b>	<b>785</b>	<b>752</b>	<b>660</b>



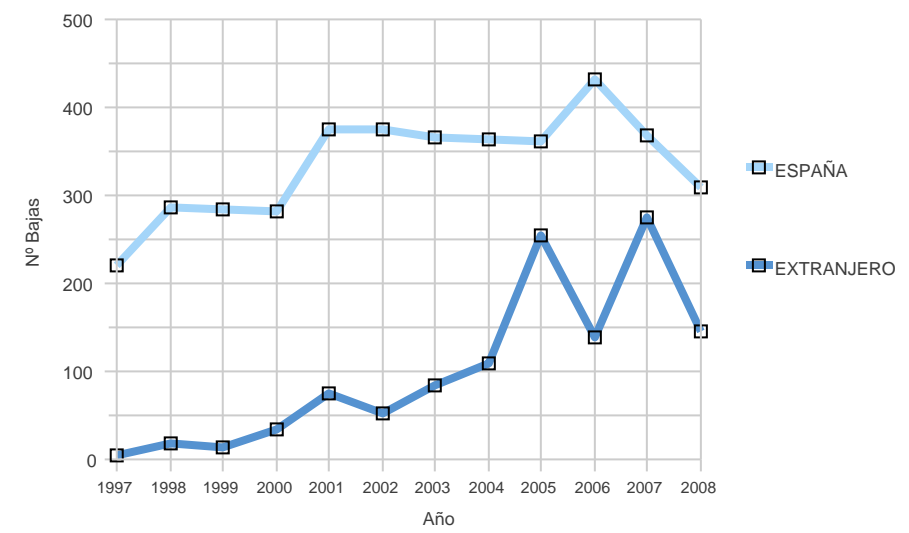
## Evolución anual de las bajas por sexo

Sexo	1997	1998	1999	2000	2001	2002	2003	2004	2005	2006	2007	2008
Mujer	106	156	140	166	217	219	235	239	314	282	319	238
Varón	118	148	159	151	234	209	214	235	302	288	325	217
<b>Total general</b>	<b>224</b>	<b>304</b>	<b>299</b>	<b>317</b>	<b>451</b>	<b>428</b>	<b>449</b>	<b>474</b>	<b>616</b>	<b>570</b>	<b>644</b>	<b>455</b>



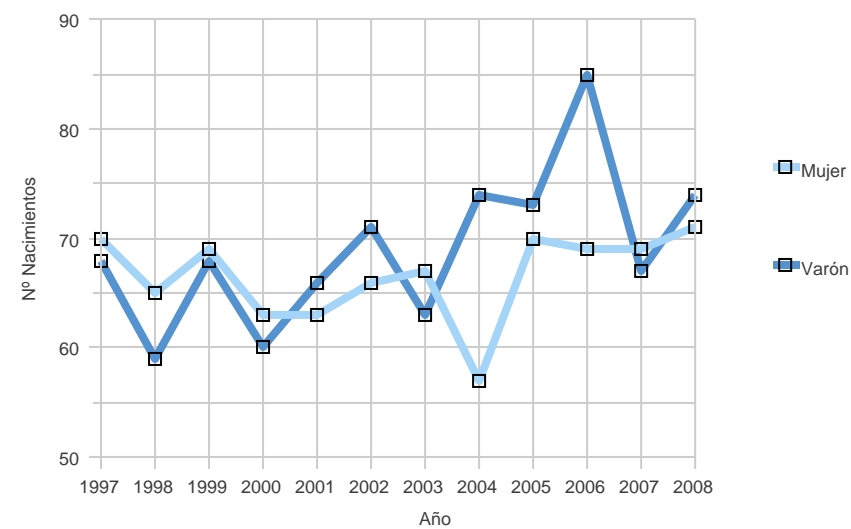
## Evolución anual de las bajas por nacionalidad

Pais (agrupación)	1997	1998	1999	2000	2001	2002	2003	2004	2005	2006	2007	2008
ESPAÑA	220	286	285	282	376	375	365	364	362	432	369	309
EXTRANJERO	4	18	14	35	75	53	84	110	254	138	275	146
<b>Total general</b>	<b>224</b>	<b>304</b>	<b>299</b>	<b>317</b>	<b>451</b>	<b>428</b>	<b>449</b>	<b>474</b>	<b>616</b>	<b>570</b>	<b>644</b>	<b>455</b>



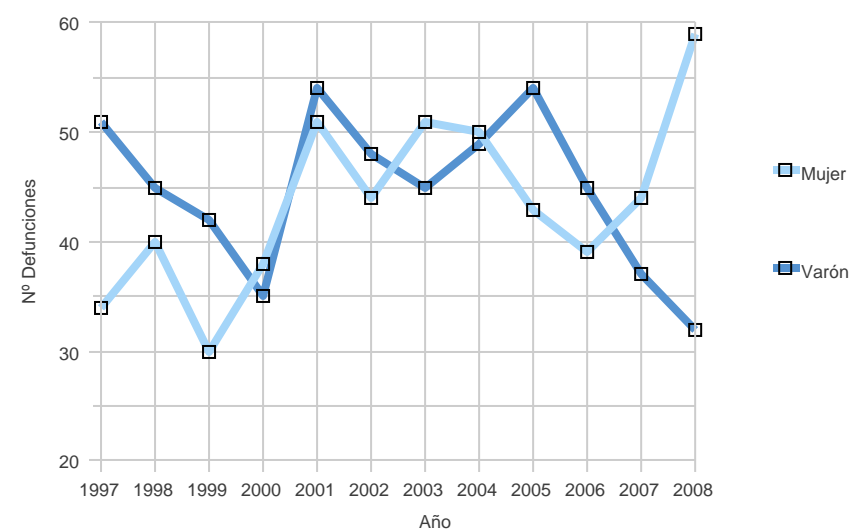
## Evolución anual de los nacimientos

Año	Mujer	Varón	Total
1997	70	68	138
1998	65	59	124
1999	69	68	137
2000	63	60	123
2001	63	66	129
2002	66	71	137
2003	67	63	130
2004	57	74	131
2005	70	73	143
2006	69	85	154
2007	69	67	136
2008	71	74	145
<b>Total general</b>	<b>799</b>	<b>828</b>	<b>1.627</b>



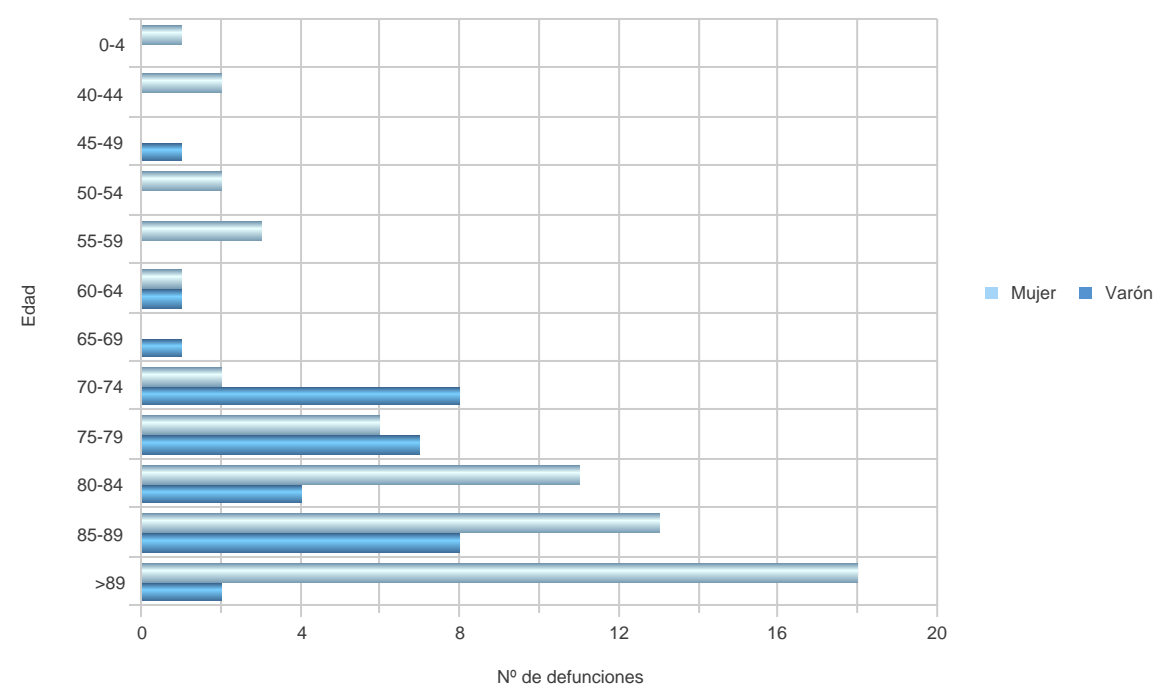
## Evolución anual de defunciones

Año	Mujer	Varón	Total
1997	34	51	85
1998	40	45	85
1999	30	42	72
2000	38	35	73
2001	51	54	105
2002	44	48	92
2003	51	45	96
2004	50	49	99
2005	43	54	97
2006	39	45	84
2007	44	37	81
2008	59	32	91
<b>Total general</b>	<b>523</b>	<b>537</b>	<b>1.060</b>



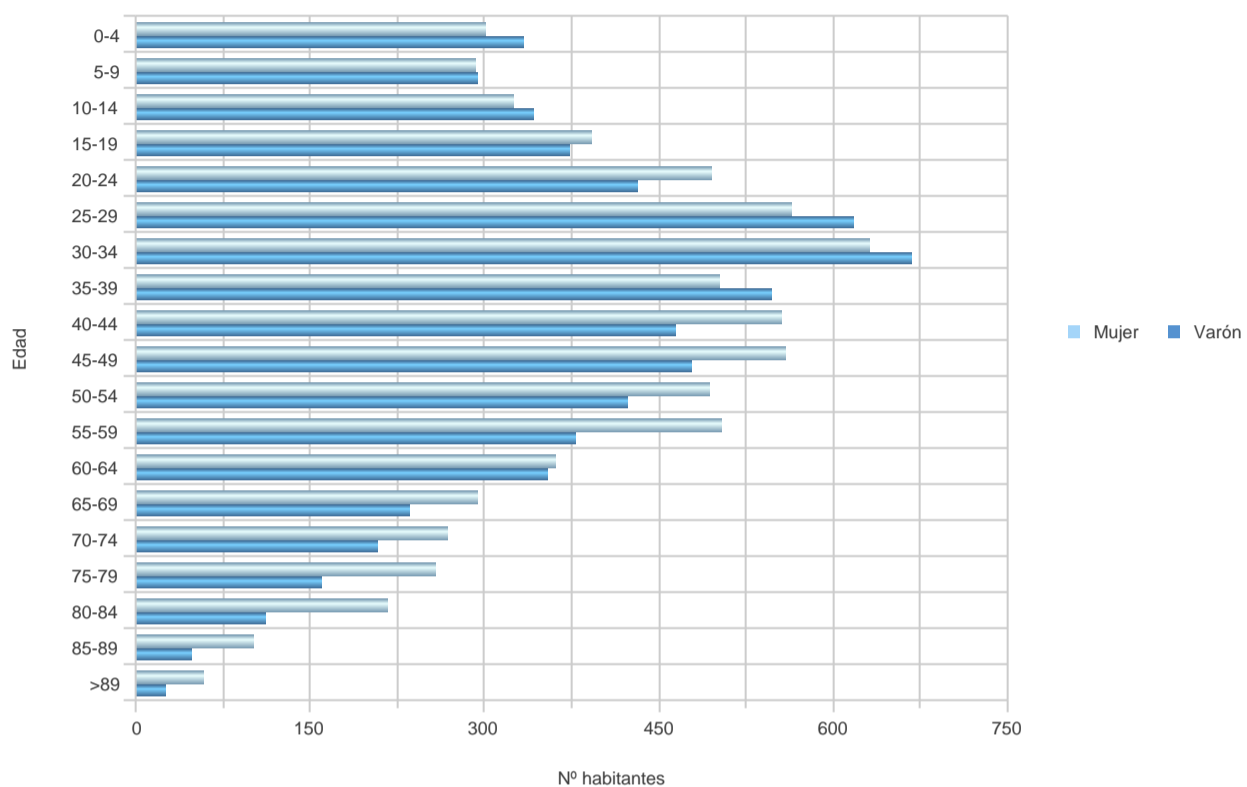
## Defunciones según edad y sexo. Año 2008.

Edad	Mujer	Varón	Total
0-4	1		1
40-44	2		2
45-49		1	1
50-54	2		2
55-59	3		3
60-64	1	1	2
65-69		1	1
70-74	2	8	10
75-79	6	7	13
80-84	11	4	15
85-89	13	8	21
>89	18	2	20
<b>Total general</b>	<b>59</b>	<b>32</b>	<b>91</b>



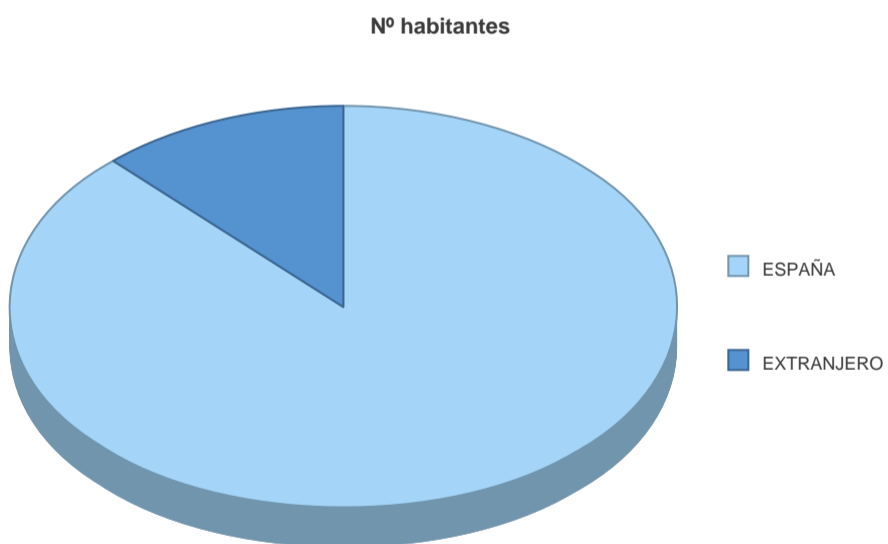
**Población según edad y sexo. Año 2008.**

Sexo	0-4	5-9	10-14	15-19	20-24	25-29	30-34	35-39	40-44	45-49	50-54	55-59	60-64	65-69	70-74	75-79	80-84	85-89	>89	Total
Mujer	301	293	325	393	495	564	631	503	555	559	494	504	361	294	268	258	217	102	59	7.176
Varón	334	295	343	374	431	618	667	547	464	479	424	378	355	235	208	160	111	48	25	6.496
<b>Total general</b>	<b>635</b>	<b>588</b>	<b>668</b>	<b>767</b>	<b>926</b>	<b>1.182</b>	<b>1.298</b>	<b>1.050</b>	<b>1.019</b>	<b>1.038</b>	<b>918</b>	<b>882</b>	<b>716</b>	<b>529</b>	<b>476</b>	<b>418</b>	<b>328</b>	<b>150</b>	<b>84</b>	<b>13.672</b>



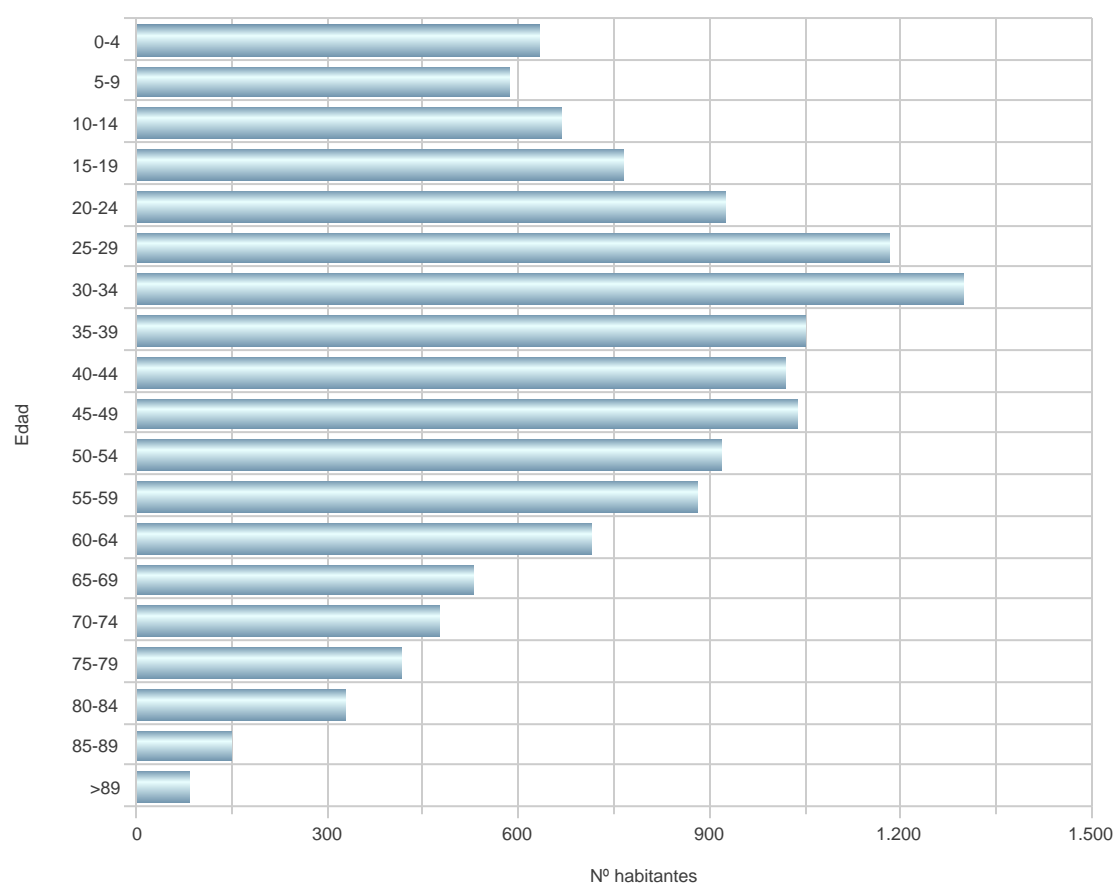
**Población según nacionalidad y sexo. Año 2008.**

Países	Mujer	Varón	Total
ESPAÑA	6.373	5.651	12.024
EXTRANJERO	803	845	1.648
<b>Total general</b>	<b>7.176</b>	<b>6.496</b>	<b>13.672</b>



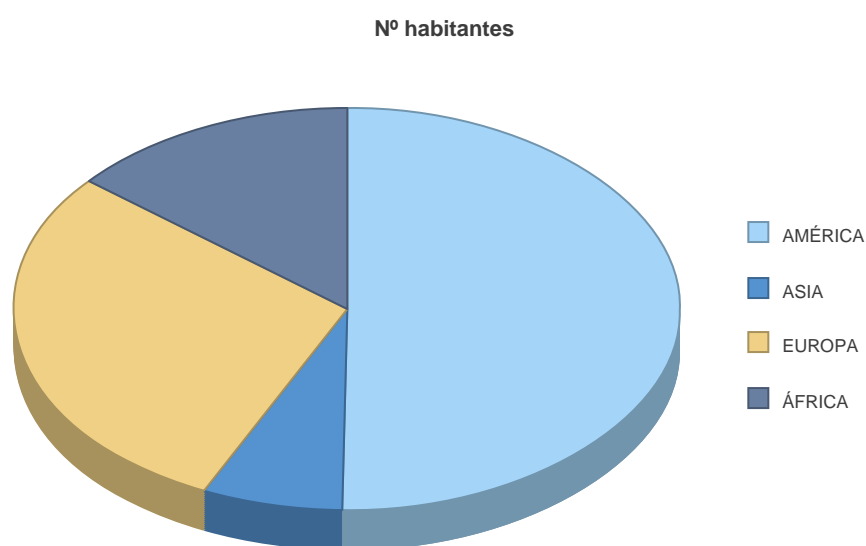
### Población según edad y nacionalidad. Año 2008.

País	0-4	5-9	10-14	15-19	20-24	25-29	30-34	35-39	40-44	45-49	50-54	55-59	60-64	65-69	70-74	75-79	80-84	85-89	>89	Total
ESPAÑA	557	536	606	695	757	886	1.001	829	866	938	853	843	699	519	466	418	324	149	82	<b>12.024</b>
EXTRANJERO	78	52	62	72	169	296	297	221	153	100	65	39	17	10	10		4	1	2	<b>1.648</b>
<b>Total general</b>	<b>635</b>	<b>588</b>	<b>668</b>	<b>767</b>	<b>926</b>	<b>1.182</b>	<b>1.298</b>	<b>1.050</b>	<b>1.019</b>	<b>1.038</b>	<b>918</b>	<b>882</b>	<b>716</b>	<b>529</b>	<b>476</b>	<b>418</b>	<b>328</b>	<b>150</b>	<b>84</b>	<b>13.672</b>



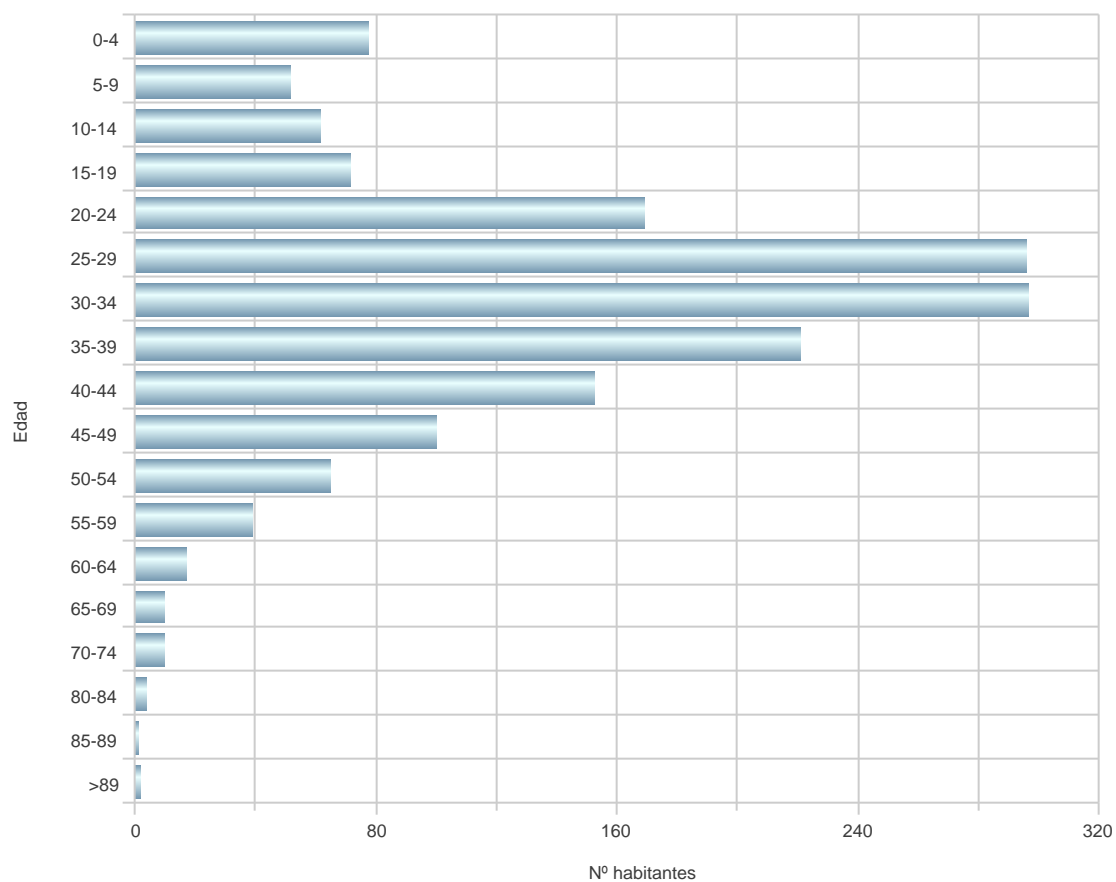
### Población extranjera por Continentes según sexo. Año 2008.

Países	País (continente)	Mujer	Varón	Total
EXTRANJERO	AMÉRICA	456	372	<b>828</b>
	ASIA	49	63	<b>112</b>
	EUROPA	245	232	<b>477</b>
	ÁFRICA	53	178	<b>231</b>
<b>Total general</b>		<b>803</b>	<b>845</b>	<b>1.648</b>



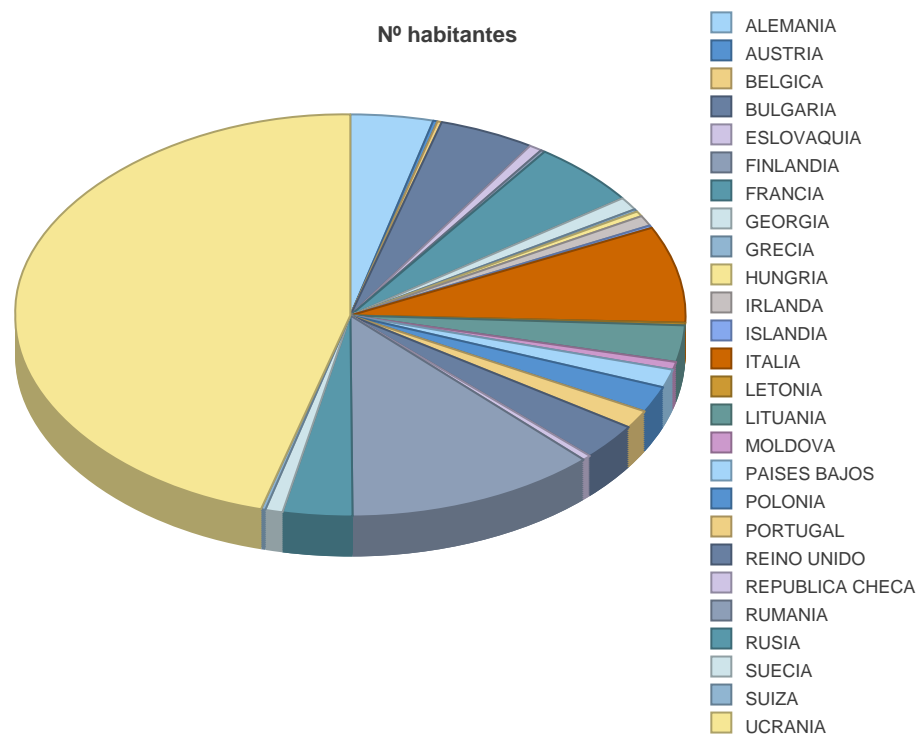
Población extranjera por Continentes según edad. Año 2008.

País	País (continente)	0-4	5-9	10-14	15-19	20-24	25-29	30-34	35-39	40-44	45-49	50-54	55-59	60-64	65-69	70-74	80-84	85-89	>89	Total	
EXTRANJERO	AMÉRICA	34	34	47	45	87	152	151	108	57	44	28	23	5	5	3	3	1	1	828	
	ASIA	9	4	2	8	18	19	18	8	14	2	4	2	2		1	1			112	
	EUROPA	24	10	8	12	46	80	63	71	51	47	31	12	10	5	6				1	477
	ÁFRICA	11	4	5	7	18	45	65	34	31	7	2	2								231
<b>Total general</b>		<b>78</b>	<b>52</b>	<b>62</b>	<b>72</b>	<b>169</b>	<b>296</b>	<b>297</b>	<b>221</b>	<b>153</b>	<b>100</b>	<b>65</b>	<b>39</b>	<b>17</b>	<b>10</b>	<b>10</b>	<b>4</b>	<b>1</b>	<b>2</b>	<b>1.648</b>	



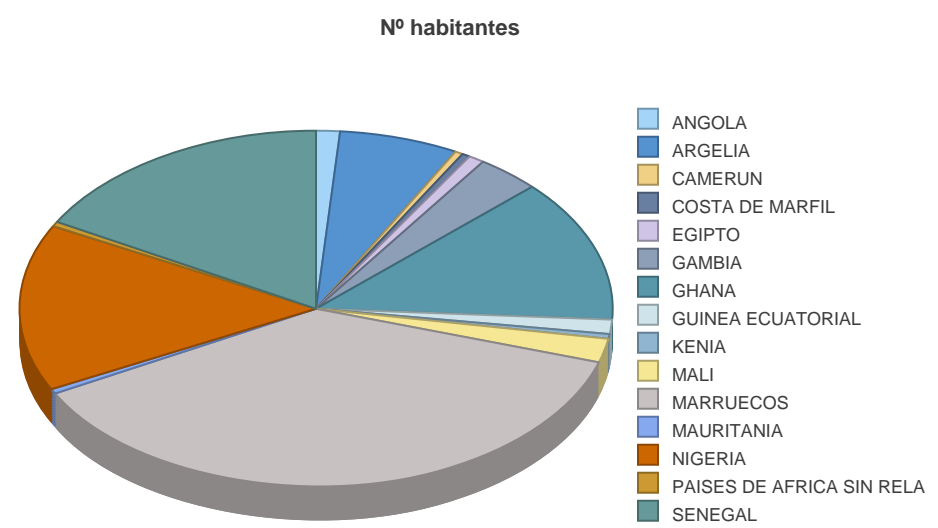
Población extranjera por Continente (Europa) y País según sexo. Año 2008.

Paises	País (continente)	País (nacionalidad)	Mujer	Varón	Total
EXTRANJERO	EUROPA	ALEMANIA	11	8	19
		AUSTRIA	1		1
		BELGICA		1	1
		BULGARIA	17	5	22
		ESLOVAQUIA	1	2	3
		FINLANDIA	1		1
		FRANCIA	10	15	25
		GEORGIA	2	3	5
		GRECIA	1		1
		HUNGRIA	2		2
		IRLANDA	3	1	4
		ISLANDIA	1		1
		ITALIA	10	27	37
		LETONIA		1	1
		LITUANIA	4	10	14
		MOLDOVA	1	2	3
		PAISES BAJOS	3	4	7
		POLONIA	4	6	10
		PORTUGAL	2	5	7
		REINO UNIDO	4	10	14
		REPUBLICA CHECA		2	2
		RUMANIA	34	24	58
		RUSIA	11	5	16
		SUECIA	1	3	4
SUIZA		1	1		
UCRANIA	121	97	218		
<b>Total general</b>			<b>245</b>	<b>232</b>	<b>477</b>



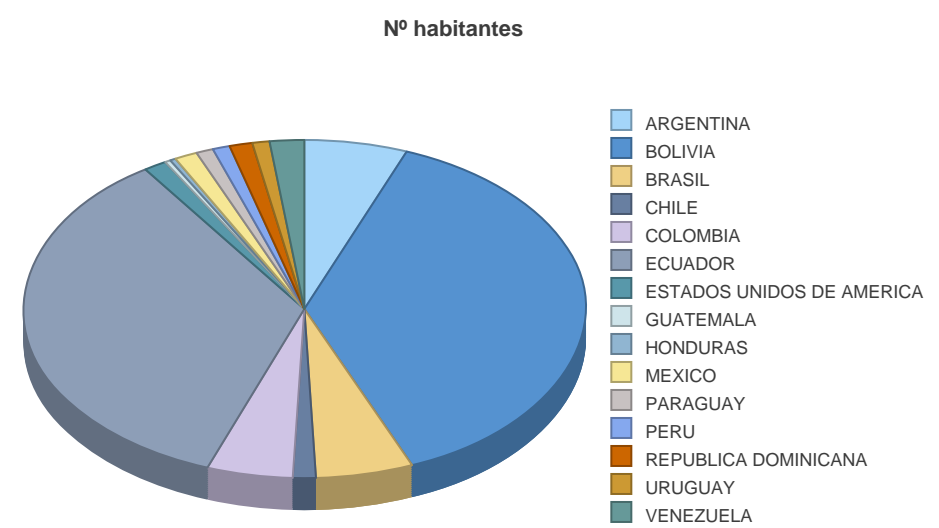
Población extranjera por Continente (África) y País según sexo. Año 2008.

Paises	País (continente)	País (nacionalidad)	Mujer	Varón	Total
EXTRANJERO	ÁFRICA	ANGOLA	3		3
		ARGELIA	3	12	15
		CAMERUN		1	1
		COSTA DE MARFIL		1	1
		EGIPTO	2		2
		GAMBIA	1	7	8
		GHANA	2	28	30
		GUINEA ECUATORIAL	1	2	3
		KENIA	1		1
		MALI		5	5
		MARRUECOS	31	55	86
		MAURITANIA		1	1
		NIGERIA	2	33	35
		PAISES DE AFRICA SIN RELA		1	1
		SENEGAL	7	32	39
<b>Total general</b>			<b>53</b>	<b>178</b>	<b>231</b>



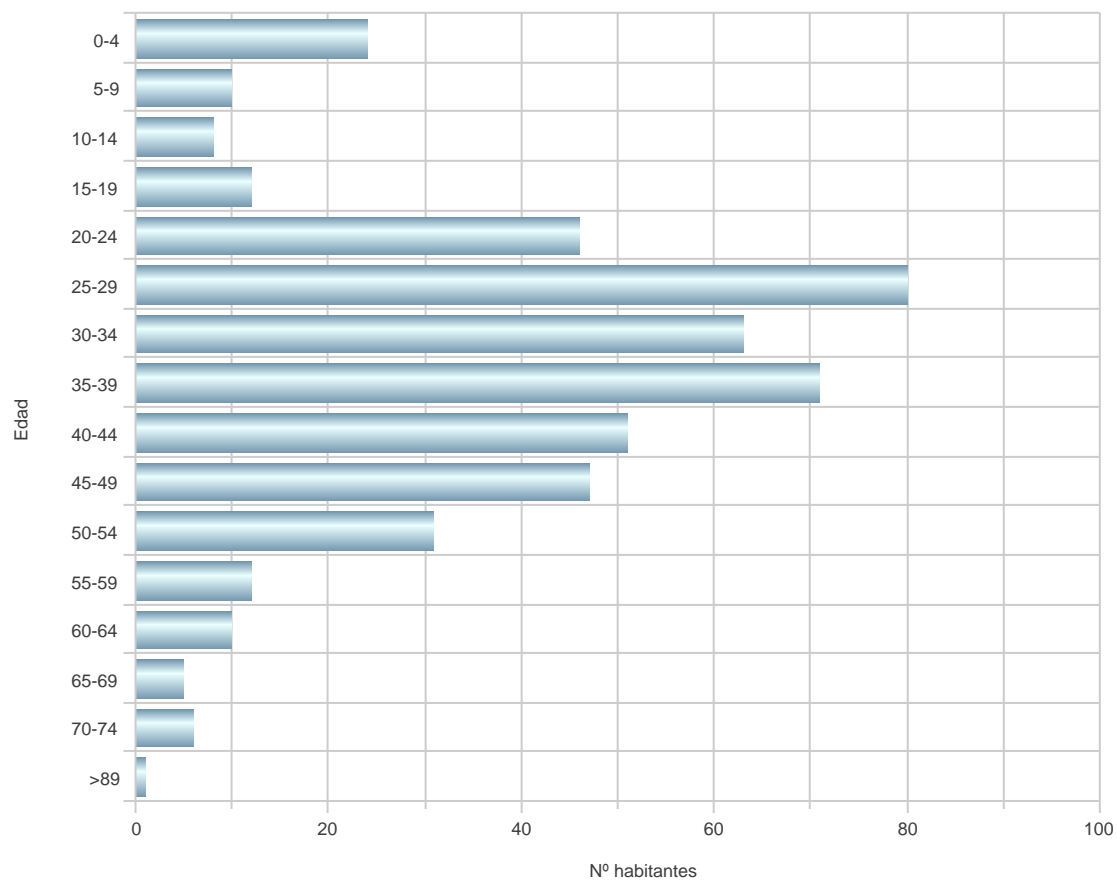
Población extranjera por Continente (América) y País según sexo. Año 2008.

Paises	País (continente)	País (nacionalidad)	Mujer	Varón	Total
EXTRANJERO	AMÉRICA	ARGENTINA	11	7	18
		BOLIVIA	72	43	115
		BRASIL	12	5	17
		CHILE	2	2	4
		COLOMBIA	9	6	15
		ECUADOR	49	57	106
		ESTADOS UNIDOS DE AMERICA	1	3	4
		GUATEMALA		1	1
		HONDURAS	1		1
		MEXICO	2	2	4
		PARAGUAY	3		3
		PERU	1	2	3
		REPUBLICA DOMINICANA	2	2	4
		URUGUAY	3		3
		VENEZUELA	2	4	6
<b>Total general</b>			<b>170</b>	<b>134</b>	<b>304</b>



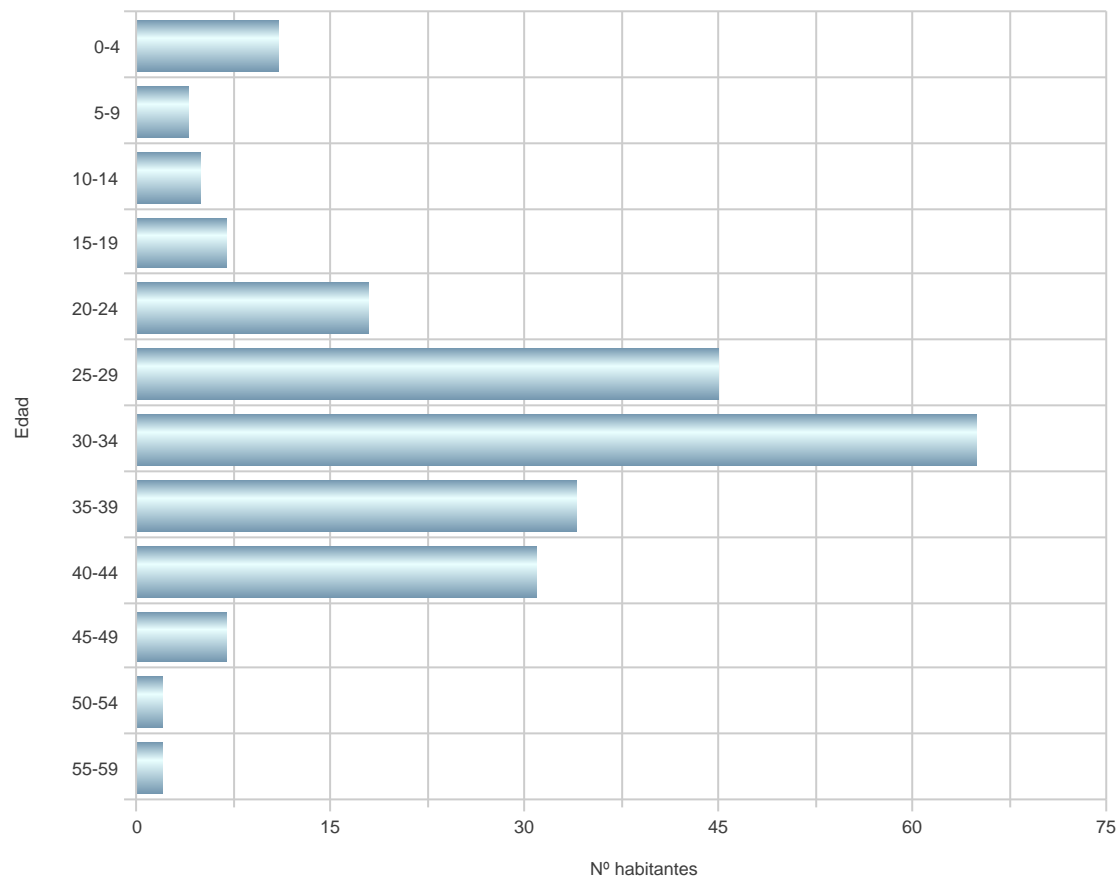
Población extranjera por Continente (Europa) y País según edad. Año 2008.

País	País (continente)	País (nacionalidad)	0-4	5-9	10-14	15-19	20-24	25-29	30-34	35-39	40-44	45-49	50-54	55-59	60-64	65-69	70-74	>89	Total	
EXTRANJERO	EUROPA	RUSIA	1			1	1	2	2	5	3	1							16	
		UCRANIA	15	4	5	4	14	33	30	29	22	29	19	7	5	1	1		218	
		GEORGIA	1	1					1		1	1								5
		POLONIA	1						1	2	1	3	2							10
		RUMANIA	4			3	14	12	11	7	3	1		1	1			1		58
		ALEMANIA	1			2	1	2	2	5	3	1				1			1	19
		BULGARIA	1		1		2	1	3	4	1	3	4	1	1					22
		FRANCIA		2	1		1	8	2	4	2			1	1				3	25
		ITALIA		2	1		4	10	3	5	5	2	1	1	1	1	2			37
		PAISES BAJOS		1			1			1	1	2	1							7
		LITUANIA				2	1	2	1	1	2	2	2			1				14
		AUSTRIA						1												1
		GRECIA						1												1
		SUECIA						1				1						1	1	4
		MOLDOVA						1			1		1							3
		PORTUGAL						2	2			1	1	1						7
		REINO UNIDO						1	3		6	1	1	1				1		14
		ESLOVAQUIA							1	2										3
		HUNGRIA							1	1										2
		IRLANDA							1	2	1									4
		FINLANDIA								1										1
BELGICA									1									1		
ISLANDIA											1							1		
REPUBLICA CHECA											1		1					2		
LETONIA												1						1		
SUIZA													1					1		
<b>Total general</b>			<b>24</b>	<b>10</b>	<b>8</b>	<b>12</b>	<b>46</b>	<b>80</b>	<b>63</b>	<b>71</b>	<b>51</b>	<b>47</b>	<b>31</b>	<b>12</b>	<b>10</b>	<b>5</b>	<b>6</b>	<b>1</b>	<b>477</b>	



Población extranjera por Continente (África) y País según edad. Año 2008.

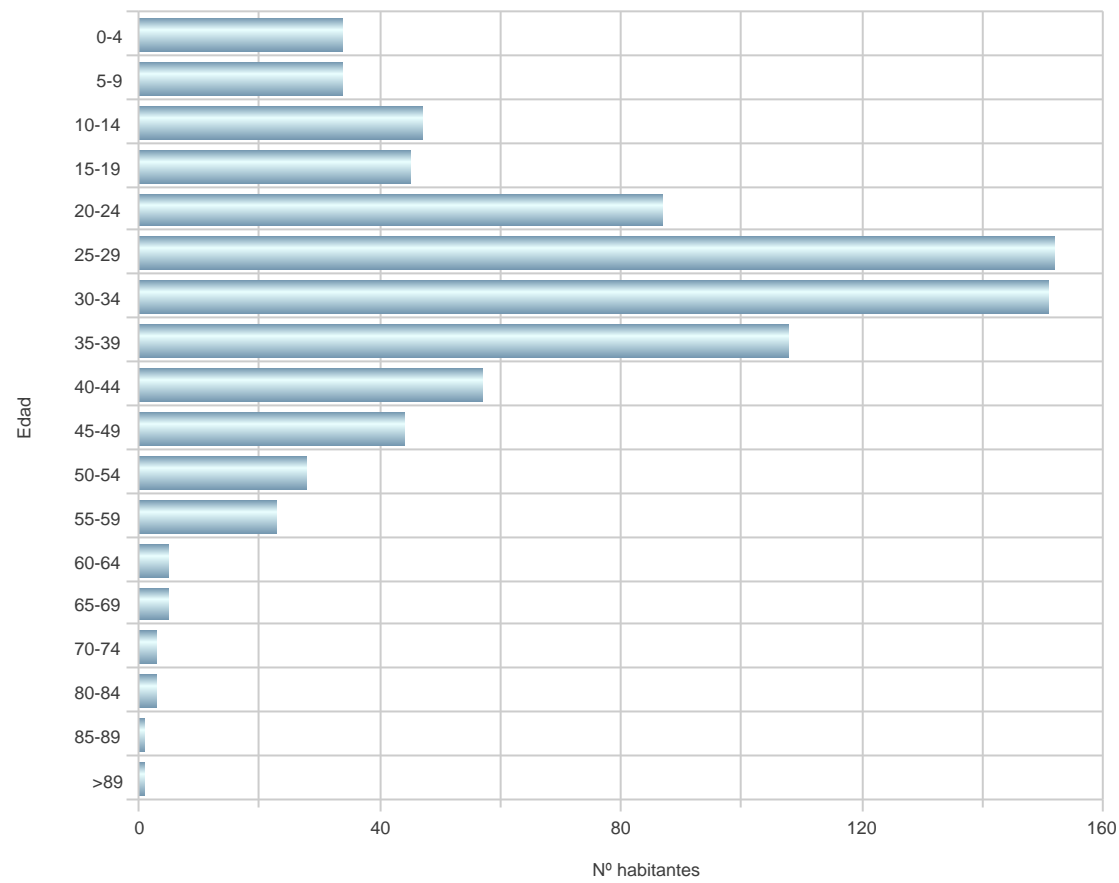
País	País (continente)	País (nacionalidad)	0-4	5-9	10-14	15-19	20-24	25-29	30-34	35-39	40-44	45-49	50-54	55-59	Total	
EXTRANJERO	ÁFRICA	ARGELIA	1		1	1	3	2	1	3	3				15	
		MARRUECOS	5	2	2	2	9	18	20	10	11	4	1	2	86	
		ANGOLA	1		1					1						3
		EGIPTO	1						1							2
		NIGERIA	1						5	15	9	4	1			35
		GHANA	1			3	1	7	10	2	5	1				30
		SENEGAL	1	2	1	1	3	8	9	7	5	1	1			39
		GAMBIA						1	1	4		2				8
		MALI						1	2	1	1					5
		GUINEA ECUATORIAL							1	1	1					3
		KENIA								1						1
		CAMERUN								1						1
		MAURITANIA								1						1
		COSTA DE MARFIL									1					1
		PAISES DE AFRICA SIN RELA											1			1
<b>Total general</b>			<b>11</b>	<b>4</b>	<b>5</b>	<b>7</b>	<b>18</b>	<b>45</b>	<b>65</b>	<b>34</b>	<b>31</b>	<b>7</b>	<b>2</b>	<b>2</b>	<b>231</b>	





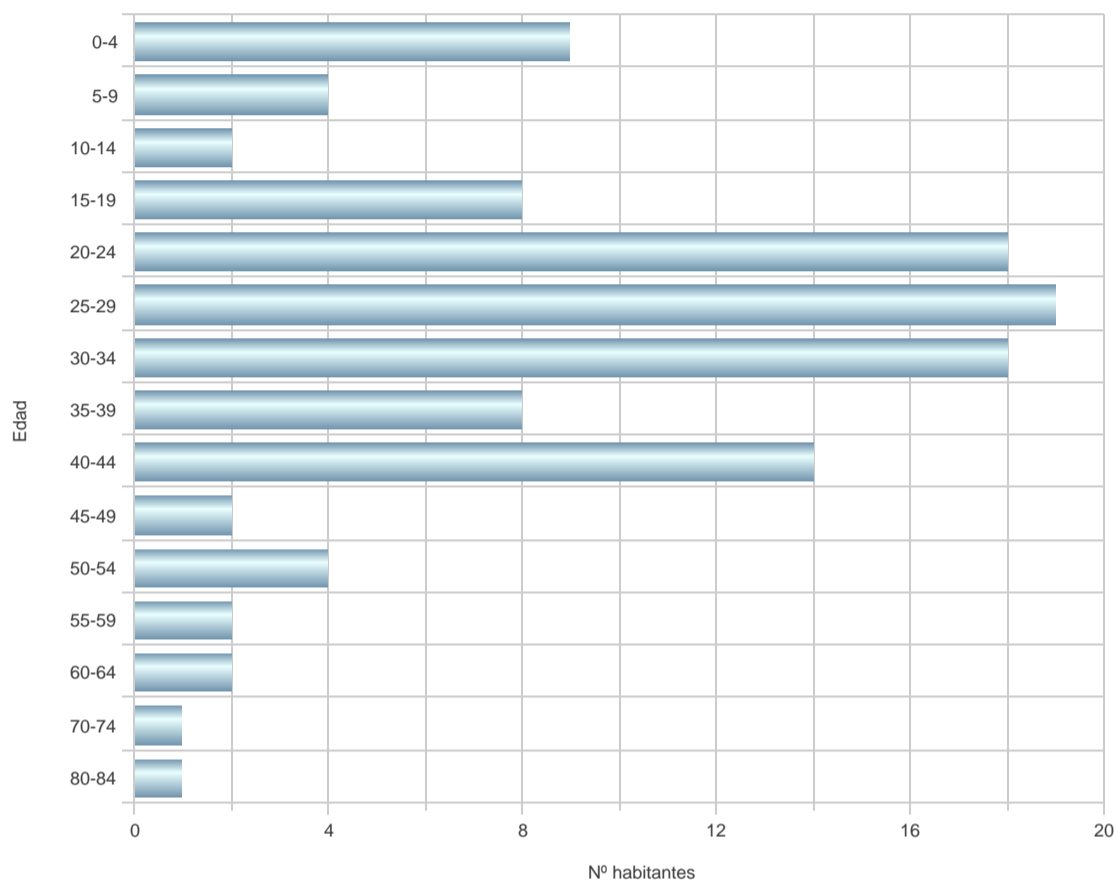
Población extranjera por Continente (América) y País según edad. Año 2008.

País	País (continente)	País (nacionalidad)	0-4	5-9	10-14	15-19	20-24	25-29	30-34	35-39	40-44	45-49	50-54	55-59	60-64	65-69	70-74	80-84	85-89	>89	Total		
EXTRANJERO	AMÉRICA	BOLIVIA	18	16	19	11	37	71	80	42	23	19	9	8	2	2						357	
		BRASIL	1	2	1	1	5	6	8	2	2	2											30
		ECUADOR	11	9	13	19	14	34	29	26	19	13	9	5	2	1							204
		PARAGUAY	1		3	1	8	5	4	9	1	1											33
		COLOMBIA	1	2	3	4	9	19	9	15	6	5	1	3	1			1					79
		ARGENTINA	1	2	4	2	2	5	8	4	1	2	4	1		1	2	1					40
		MEXICO	1			1	4	3	2					2	1								14
		NICARAGUA		1					2	2						1							6
		VENEZUELA		2			1		1	1	1	1			1	1						1	10
		PERU			3	1		1	5	4	2	1											17
		URUGUAY			1			1			2				1								5
		REPUBLICA DOMINICANA					4	4	3	1	1					2				1	1		17
		GUATEMALA						1															1
		CUBA						1			1	1											3
		ESTADOS UNIDOS DE AMERICA						1	1														2
		CHILE							1					1	1								3
		HONDURAS									1									1			2
COSTA RICA									1					1							2		
PANAMA										1	1					1					3		
<b>Total general</b>			<b>34</b>	<b>34</b>	<b>47</b>	<b>45</b>	<b>87</b>	<b>152</b>	<b>151</b>	<b>108</b>	<b>57</b>	<b>44</b>	<b>28</b>	<b>23</b>	<b>5</b>	<b>5</b>	<b>3</b>	<b>3</b>	<b>1</b>	<b>1</b>	<b>828</b>		



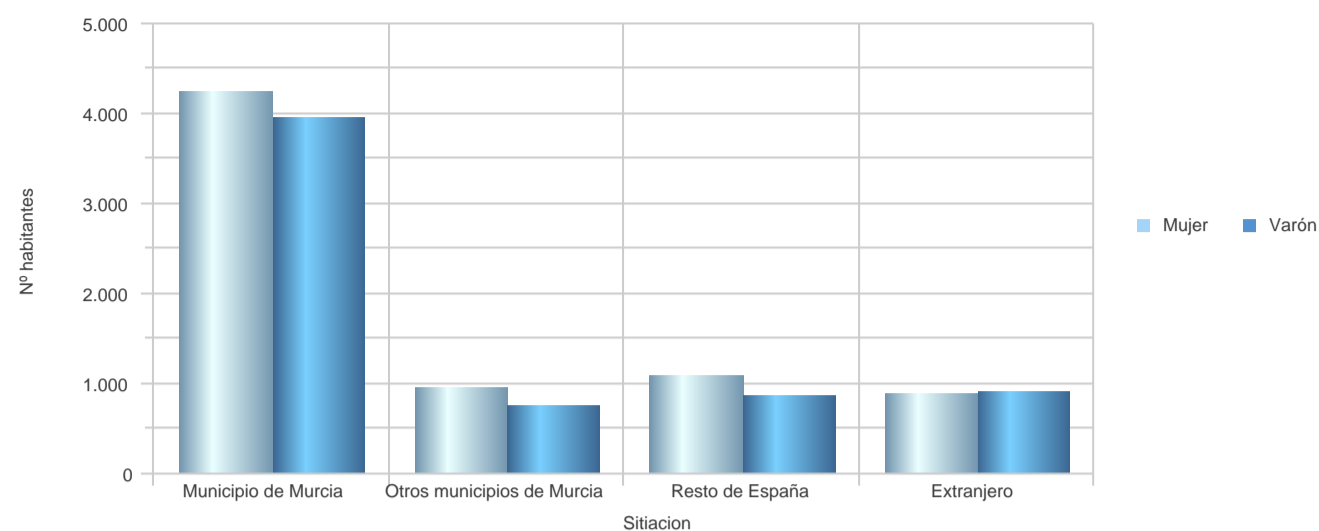
Población extranjera por Continente (Asia) y País según edad. Año 2008.

País	País (continente)	País (nacionalidad)	0-4	5-9	10-14	15-19	20-24	25-29	30-34	35-39	40-44	45-49	50-54	55-59	60-64	70-74	80-84	Total	
EXTRANJERO	ASIA	CHINA	9	4	2	8	17	18	16	6	13	2	3	2	1	1	1	1	103
		TURQUIA					1												1
		JAPON						1		1						1			3
		INDIA								1									1
		TAIWAN (CHINA FORMOSA)								1									1
		BANGLADESH									1								1
		FILIPINAS										1							1
		JORDANIA												1					1
<b>Total general</b>			<b>9</b>	<b>4</b>	<b>2</b>	<b>8</b>	<b>18</b>	<b>19</b>	<b>18</b>	<b>8</b>	<b>14</b>	<b>2</b>	<b>4</b>	<b>2</b>	<b>2</b>	<b>1</b>	<b>1</b>	<b>112</b>	



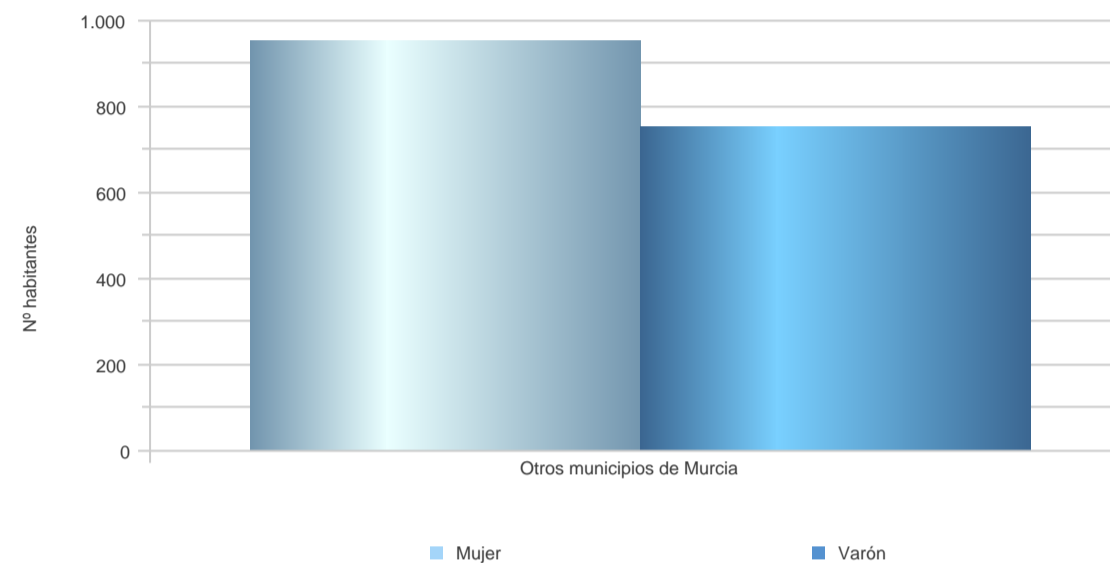
Población según su lugar de nacimiento. Año 2008.

Situación	Mujer	Varón	Total
Municipio de Murcia	4.243	3.965	8.208
Otros municipios de Murcia	954	753	1.707
Resto de España	1.083	870	1.953
Extranjero	896	908	1.804
<b>Total general</b>	<b>7.176</b>	<b>6.496</b>	<b>13.672</b>



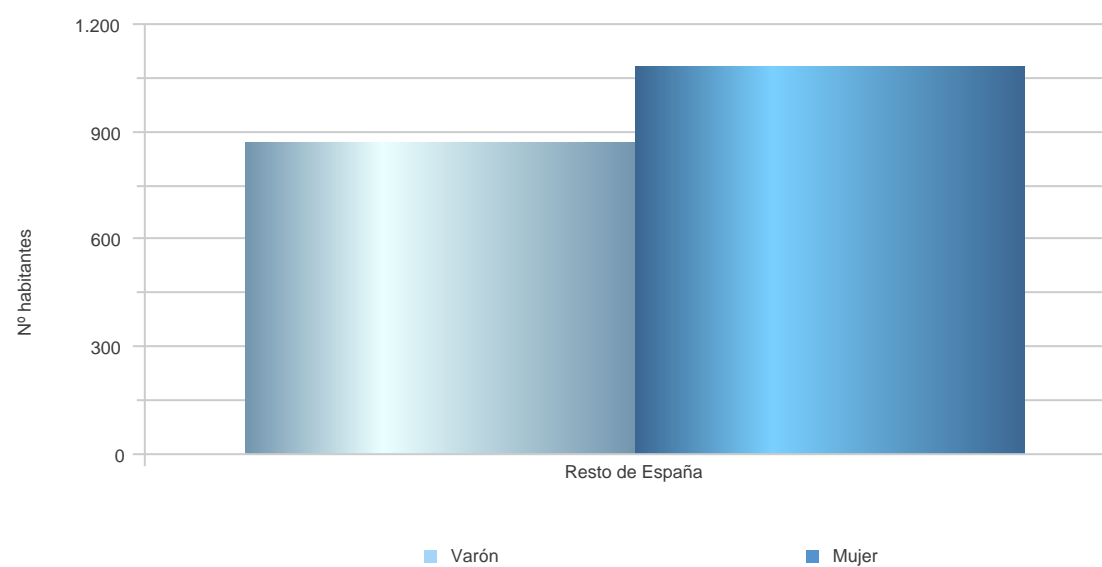
Población con nacimiento en otros municipios de Murcia. Año 2008.

Municipio	Mujer	Varón	Total
ABANILLA	17	11	28
ABARAN	19	16	35
AGUILAS	19	9	28
ALBUDEITE	10	4	14
ALCANTARILLA	45	36	81
ALCAZARES (LOS)	4	3	7
ALEDO	2	1	3
ALGUAZAS	9	7	16
ALHAMA DE MURCIA	15	11	26
ARCHENA	36	33	69
BENIEL	5	4	9
BLANCA	19	16	35
BULLAS	24	12	36
CALASPARRA	19	14	33
CAMPOS DEL RIO	14	6	20
CARAVACA DE LA CRUZ	45	33	78
CARTAGENA	167	151	318
CEHEGIN	30	26	56
CEUTI	18	10	28
CIEZA	47	35	82
FORTUNA	19	7	26
FUENTE ALAMO DE MURCIA	14	13	27
JUMILLA	22	20	42
LIBRILLA	5	4	9
LORCA	75	53	128
LORQUI	13	5	18
MAZARRON	13	12	25
MOLINA DE SEGURA	34	37	71
MORATALLA	21	20	41
MULA	32	32	64
OJOS	1	1	2
PLIEGO	9	5	14
PUERTO LUMBRERAS	6	3	9
RICOTE	9	11	20
SAN JAVIER	14	19	33
SAN PEDRO DEL PINATAR	8	9	17
SANTOMERA	7	5	12
TORRE-PACHECO	12	17	29
TORRES DE COTILLAS (LAS)	10	2	12
TOTANA	29	11	40
ULEA	4	5	9
UNION (LA)	9	8	17
VILLANUEVA DEL RIO SEGURA	5		5
YECLA	19	16	35
<b>Total general</b>	<b>954</b>	<b>753</b>	<b>1.707</b>



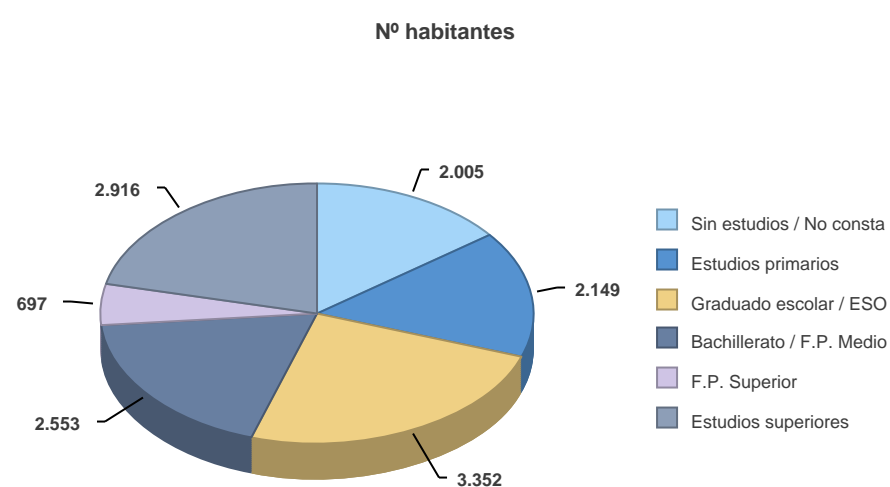
Población con nacimiento en el resto de España. Año 2008.

Provincia	Mujer	Varón	Total
ALAVA	6	3	9
ALBACETE	160	93	253
ALICANTE	142	118	260
ALMERIA	57	43	100
ASTURIAS	17	9	26
AVILA	5	2	7
BADAJOS	15	14	29
BALEARES	4	5	9
BARCELONA	50	46	96
BURGOS	6	6	12
CACERES	5	11	16
CADIZ	15	14	29
CANTABRIA	4	4	8
CASTELLON	9	6	15
CEUTA	2	4	6
CIUDAD REAL	35	25	60
CORDOBA	20	12	32
CUENCA	20	15	35
GIRONA	7	4	11
GRANADA	43	46	89
GUADALAJARA	6	2	8
GUIPUZCOA	3	4	7
HUELVA	3	3	6
HUESCA	1	2	3
JAEN	29	35	64
LA CORUÑA	12	5	17
LA RIOJA	8	7	15
LAS PALMAS	4	3	7
LEON	14	10	24
LERIDA	4	2	6
LUGO	5		5
MADRID	160	134	294
MALAGA	19	14	33
MELILLA	16	5	21
NAVARRA	4	4	8
ORENSE	3	1	4
PALENCIA	8	6	14
PONTEVEDRA	1	8	9
SALAMANCA	14	16	30
SANTA CRUZ DE TENERIFE	6	1	7
SEGOVIA	8	5	13
SEVILLA	14	29	43
SORIA	6	6	12
TARRAGONA	7	5	12
TERUEL	3	2	5
TOLEDO	14	12	26
VALENCIA	46	41	87
VALLADOLID	11	7	18
VIZCAYA	8	6	14
ZAMORA	5	2	7
ZARAGOZA	19	13	32
<b>Total general</b>	<b>1.083</b>	<b>870</b>	<b>1.953</b>



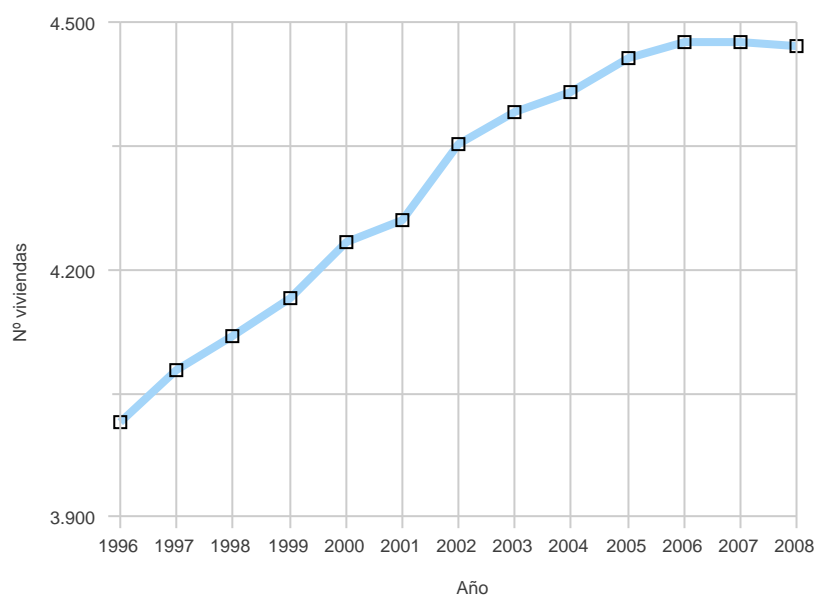
Población según titulación. Año 2008.

Tipo titulación	Varón	Mujer	Total
Sin estudios / No consta	866	1.139	2.005
Estudios primarios	1.094	1.055	2.149
Graduado escolar / ESO	1.548	1.804	3.352
Bachillerato / F.P. Medio	1.255	1.298	2.553
F.P. Superior	380	317	697
Estudios superiores	1.353	1.563	2.916



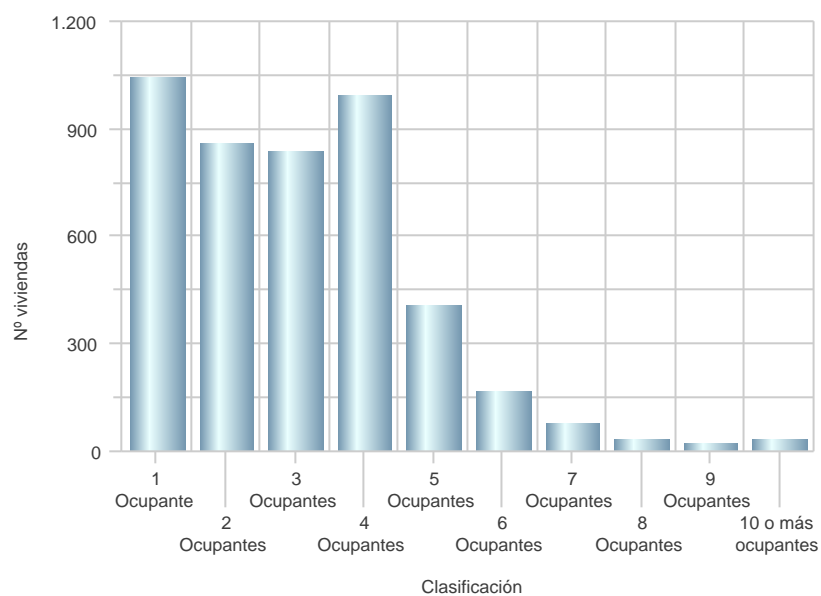
## Evolución anual del número de viviendas ocupadas

Año	Total
1996	4.015
1997	4.078
1998	4.121
1999	4.167
2000	4.234
2001	4.261
2002	4.354
2003	4.391
2004	4.416
2005	4.457
2006	4.476
2007	4.478
2008	4.473



## Número de viviendas por ocupantes. Año 2008.

Clasificación	Total
1 Ocupante	1.045
2 Ocupantes	858
3 Ocupantes	835
4 Ocupantes	993
5 Ocupantes	408
6 Ocupantes	166
7 Ocupantes	77
8 Ocupantes	33
9 Ocupantes	25
10 o más ocupantes	33
<b>Total general</b>	<b>4.473</b>



## Los 100 nombres más comunes

Nombres	Num. habitantes	Porcentaje del total de habitantes
ANTONIO	353	2,6%
JOSE	310	2,3%
MARIA	264	1,9%
CARMEN	245	1,8%
JOSEFA	236	1,7%
FRANCISCO	226	1,7%
M. CARMEN	213	1,6%
M. DOLORES	184	1,3%
JOSE ANTONIO	148	1,1%
MANUEL	147	1,1%
PEDRO	141	1,0%
JUAN	137	1,0%
M. JOSE	116	0,9%
ENCARNACION	115	0,8%
ANTONIA	113	0,8%
ANA	112	0,8%
JESUS	112	0,8%
DOLORES	106	0,8%
ISABEL	106	0,8%
PABLO	100	0,7%
ANA MARIA	95	0,7%
FRANCISCO JAVIER	94	0,7%
FRANCISCA	92	0,7%
MIGUEL	91	0,7%
ALEJANDRO	89	0,7%
M. TERESA	87	0,6%
JAVIER	85	0,6%
CONCEPCION	84	0,6%
CARLOS	83	0,6%
FUENSANTA	78	0,6%
CRISTINA	78	0,6%
ANDRES	78	0,6%
LAURA	77	0,6%
JOSE LUIS	76	0,6%
M. ANGELES	75	0,5%
JOAQUIN	72	0,5%
JOSE MARIA	72	0,5%
DAVID	71	0,5%
JUAN JOSE	70	0,5%
ANGEL	66	0,5%
DANIEL	65	0,5%
MARIANO	65	0,5%
FERNANDO	64	0,5%
ELENA	64	0,5%
MIGUEL ANGEL	63	0,5%
M. PILAR	61	0,4%
MARTA	61	0,4%
JUAN ANTONIO	60	0,4%
PILAR	59	0,4%
FRANCISCO JOSE	57	0,4%
MERCEDES	57	0,4%

Nombres	Num. habitantes	Porcentaje del total de habitantes
ROSARIO	57	0,4%
ENRIQUE	56	0,4%
JOSE MANUEL	56	0,4%
JUANA	55	0,4%
ALBERTO	55	0,4%
LUIS	50	0,4%
M. ISABEL	50	0,4%
JORGE	46	0,3%
ALICIA	46	0,3%
IRENE	46	0,3%
M. LUISA	46	0,3%
ALVARO	45	0,3%
PAULA	44	0,3%
M. JESUS	44	0,3%
ALFONSO	44	0,3%
RAUL	43	0,3%
DIEGO	42	0,3%
SERGIO	41	0,3%
EDUARDO	41	0,3%
ROSA MARIA	40	0,3%
RAQUEL	40	0,3%
INMACULADA	39	0,3%
RAFAEL	39	0,3%
CARMEN MARIA	39	0,3%
JUAN CARLOS	37	0,3%
MARINA	37	0,3%
RAMON	37	0,3%
SILVIA	37	0,3%
MANUELA	36	0,3%
ANGELES	36	0,3%
TERESA	36	0,3%
SALVADOR	36	0,3%
LUCIA	35	0,3%
SUSANA	34	0,2%
MONICA	34	0,2%
MARIO	34	0,2%
GUILLERMO	33	0,2%
ANGELA	33	0,2%
M. FUENSANTA	32	0,2%
BEATRIZ	32	0,2%
RUBEN	29	0,2%
M. JOSEFA	29	0,2%
REMEDIOS	29	0,2%
M. MAR	29	0,2%
ASCENSION	29	0,2%
ANDREA	29	0,2%
GINES	28	0,2%
JULIA	28	0,2%
EMILIO	27	0,2%
CONSUELO	27	0,2%
LORENA	27	0,2%
VICTORIA	27	0,2%

## Los 100 apellidos más comunes

Apellidos	Num. Habitantes	Porcentaje del total de habitantes
MARTINEZ	1.452	5,5%
GARCIA	977	3,7%
SANCHEZ	943	3,6%
LOPEZ	819	3,1%
HERNANDEZ	472	1,8%
PEREZ	454	1,7%
FERNANDEZ	408	1,6%
GONZALEZ	343	1,3%
RUIZ	332	1,3%
GOMEZ	259	1,0%
RODRIGUEZ	255	1,0%
NAVARRO	251	1,0%
MORENO	243	0,9%
JIMENEZ	225	0,9%
MUÑOZ	215	0,8%
NICOLAS	200	0,8%
MARIN	200	0,8%
ROMERO	173	0,7%
DIAZ	139	0,5%
MOLINA	138	0,5%
SERRANO	115	0,4%
ORTIZ	111	0,4%
BERNAL	105	0,4%
CANO	102	0,4%
GUILLEN	96	0,4%
ALCARAZ	96	0,4%
ROS	93	0,4%
CASTILLO	91	0,3%
GIL	91	0,3%
RUBIO	90	0,3%
CANOVAS	87	0,3%
FUENTES	86	0,3%
IBAÑEZ	86	0,3%
MORALES	83	0,3%
GIMENEZ	77	0,3%
ABELLAN	76	0,3%
ESPINOSA	75	0,3%
CARRILLO	73	0,3%
VICENTE	72	0,3%
TORRES	71	0,3%
LUCAS	69	0,3%
ALARCON	68	0,3%
LOZANO	68	0,3%
VALVERDE	67	0,3%
GUTIERREZ	66	0,3%
VERA	65	0,2%
NOGUERA	65	0,2%
GUERRERO	64	0,2%
ALBALADEJO	64	0,2%
PARDO	63	0,2%
FRANCO	63	0,2%

Apellidos	Num. Habitantes	Porcentaje del total de habitantes
RIOS	62	0,2%
CAMPILLO	62	0,2%
MEDINA	62	0,2%
ZAPATA	61	0,2%
LORENTE	61	0,2%
CEREZO	61	0,2%
SOLER	60	0,2%
CARAVACA	60	0,2%
EGEA	59	0,2%
BELMONTE	59	0,2%
GARRIDO	57	0,2%
RODENAS	57	0,2%
FLORES	56	0,2%
ORTEGA	56	0,2%
MESEGUER	56	0,2%
ALVAREZ	55	0,2%
CASCALES	55	0,2%
CARCELES	54	0,2%
INIESTA	53	0,2%
GUIRAO	53	0,2%
RAMIREZ	53	0,2%
PUJANTE	53	0,2%
PARRA	52	0,2%
CORTES	52	0,2%
HIDALGO	52	0,2%
MARTIN	50	0,2%
VIDAL	50	0,2%
SAEZ	50	0,2%
ZAMORA	48	0,2%
VALERO	46	0,2%
ALONSO	46	0,2%
SUAREZ	45	0,2%
BOTIA	45	0,2%
GAMBIN	45	0,2%
MENDEZ	45	0,2%
DELGADO	44	0,2%
ANDREU	44	0,2%
AYALA	44	0,2%
MURCIA	44	0,2%
PINA	44	0,2%
SANZ	43	0,2%
MATEOS	42	0,2%
CABALLERO	42	0,2%
ESPIN	42	0,2%
VALERA	41	0,2%
SOTO	41	0,2%
ORTIN	41	0,2%
SEGURA	40	0,2%
MOYA	40	0,2%